

The History of Mark II

マークII さらなる記録への挑戦

マークIIがオリンピックイヤーモデルであることをご存じだろうか。
「4年」というスパンは短いようでありながら、確実に時代を変化させる。
打ち立てられた偉大な記録は、4年後には新たな感動とともに塗り替えられてゆく。

1968年に誕生して以来、斬新なモデルチェンジのたびに
「高級車」の概念をリードし続けているマークIIの軌跡を、
ここにご紹介しようと思う。

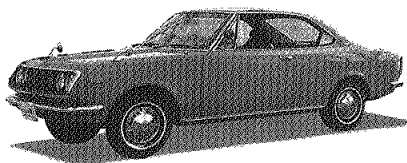
初代

1968

メキシコ5輪

日本サッカー、銅メダルを
獲得。

マークIIは、東名高速道路が開通した年でも
ある1968年に誕生。未だOHV方式が多
かった国産車の中で、いち早く全車に
OHCエンジンを搭載。大衆車と一線を画
する精悍なボディに、5人がゆとりをも
って乗車できる室内空間と優れた高速
走行性能を備え、本格化した日本のモ
ーターセッションに「ハイグレードパーソ
ナルカー」という新時代の価値観を示した。



2000ccにアップされたエンジン、ワ
イドトレッド・ロングホイールベース化
されたシャシーに、曲線を駆使した流
麗なフォルムをまとった2代目マークII。
静粛性に優れた6気筒エンジンを搭
載する「L」シリーズもラインナップ
され、高級車としての資質をさら
に向上させた。

2代目

1972

ミュンヘン5輪

日本が団体で金・銀・銅
あわせて13個のメダル獲得。

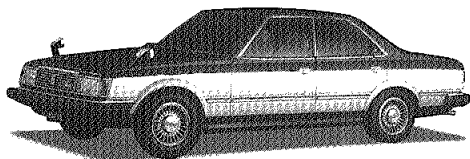
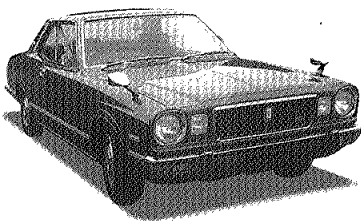
3代目

1976

モントリオール5輪

日本女子、バレーボール
で金メダル獲得。

最高級グレード「グランデ」が誕生。
車格感を大幅に向上した伸びやかで
ジェントルなボディにトルクフルな
2600ccエンジン、4輪独立懸架方式
のサスペンション、4輪ディスクブ
レーキなどの高度な技術が注ぎ込ま
れ、走行性能を格段に向上させてい
る。オートエアコン、ランバーサポ
ートなど、快適なクルージングのた
めの装備充実も図られた。



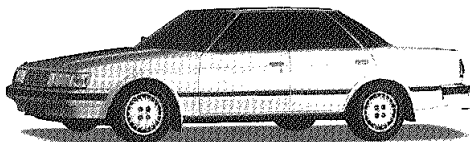
キャビンスペースを広くとった直
線的なデザインの4代目マークII
では、居住性・快適性を向上させ
る数多くの先進技術を採用。クル
ーズコンピューター、スピークモ
ニターなど数々のエレクトロニク
ス装備が高級車の新たな居住性を
創出した。

4代目

1980

モスクワ5輪

(日本不参加)



「ハイソカー」の代名詞ともなった5代目マークII。新世代エンジン「レーザー」シリーズの最高峰1G-GEU型ツインカム24や、新世代プラットフォーム「ベガサス」、4輪ESCなどの高度なテクノロジーが惜しみなく注ぎ込まれている。「美しき正統」のキャッチフレーズともあいまって、美しいハードトップ、マークIIを強く印象づけたモデルである。

5代目

1984

ロサンゼルス5輪

体操で具志堅幸司が大活躍。金、銀、銅合わせて4つのメダルを獲得。

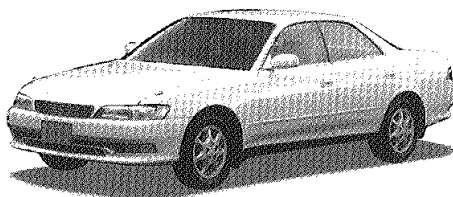
6代目

1988

ソウル5輪

男子100m背泳で鈴木大地が金メダル獲得。

カドのとれた柔らかな造形は室内空間にも生かされ、ドライバー側に向けられた各種コントロールスイッチなど、高度なテクノロジーをより自然に扱えるよう様々な進化が図られた。後輪には新たにダブルウィッシュボーンサスペンションが採用され、走行安定性をいっそう向上させている。



4輪ダブルウィッシュボーンサスペンションの採用など「走る・曲がる・止まる」の基本性能を刷新。衝撃吸収構造ボデー「CIAS」やサイドアビームの採用など、安全性能も格段に高められた先代モデルである。

7代目

1992

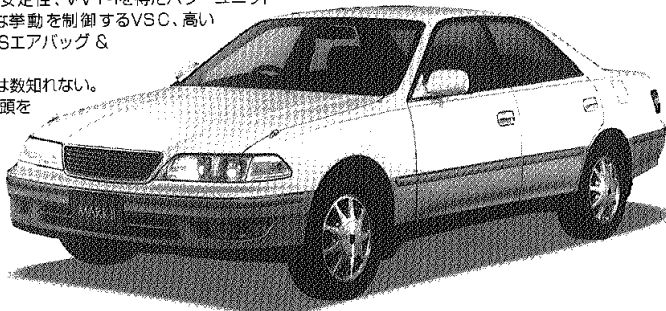
バルセロナ5輪

柔道の古賀政彦が金メダル獲得。

8代目 1996

そして1996年、8代目マークII登場。高級車の指針を示し続けたマークIIは、世界トップレベルの性能を手に入れた。

熟成されたダブルウィッシュボーンサスペンションとスカイフックTEMSが生む、高次元の乗り心地と走行安定性、VVT-iを得たパワーユニットの力強いトルク、横方向への過剰な挙動を制御するVSC、高い安全性を誇るGOAやデュアルSRSエアバッグ & サイドエアバッグ・・・
マークIIに注ぎ込まれた先端技術は数知れない。常に高級パーソナルサロンの先頭を走り続けたマークIIだからこそ到達し得た世界トップレベルの性能を、どうか存分に味わっていただきたい。
マークIIの「高級」は、操ることによってこそ真価を発揮するものであるから・・・。



マークIIは、先進の工場で
生産されています

トヨタ自動車
九州株式会社

【工場概要】

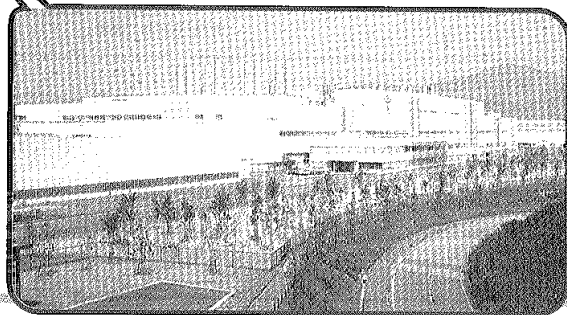
所在地/福岡県鞍手郡室田町大字上有木字平山1番

用地面積/約106ヘクタール(32万坪)

工場の種類/乗用車の組立工場

生産能力/年産20万台

総建物面積/233,018m²(7万坪)



〈関東自動車工業株式会社 東富士工場生産の車両もあります。〉

ちょっと一言

衝突安全ボデー“GOA”やABSはもちろんのこと、次のような安全装備、快適装備を標準装備しています。

UVカットガラス

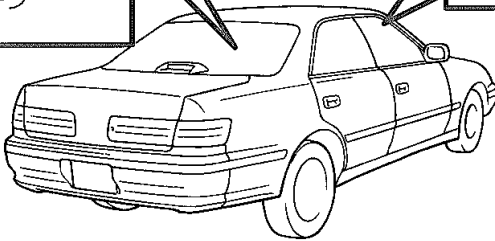
全ドアガラス、バックウインドウガラスは紫外線をカットするUVカットガラスです。

☞ 66ページ

挟み込み防止機構

(運転席ドアガラス)
異物の挟み込みを感知すると、自動的にドアガラスが開きます。

☞ 66ページ



運転席・助手席 SRSエアバッグ

☞ 44ページ

運転席・助手席 フォースリミッター 付きシートベルト

☞ 42ページ

リヤ席用 カップホルダー

☞ 150ページ

全席3点式 シートベルト

☞ 39ページ

SRSサイドエアバッグ

☞ 44ページ

チャイルドシート固定 機構付シートベルト

(リヤ左右席)
チャイルドシートをしっかりと固定できます。

☞ 43ページ

