

4 共通コネクタ

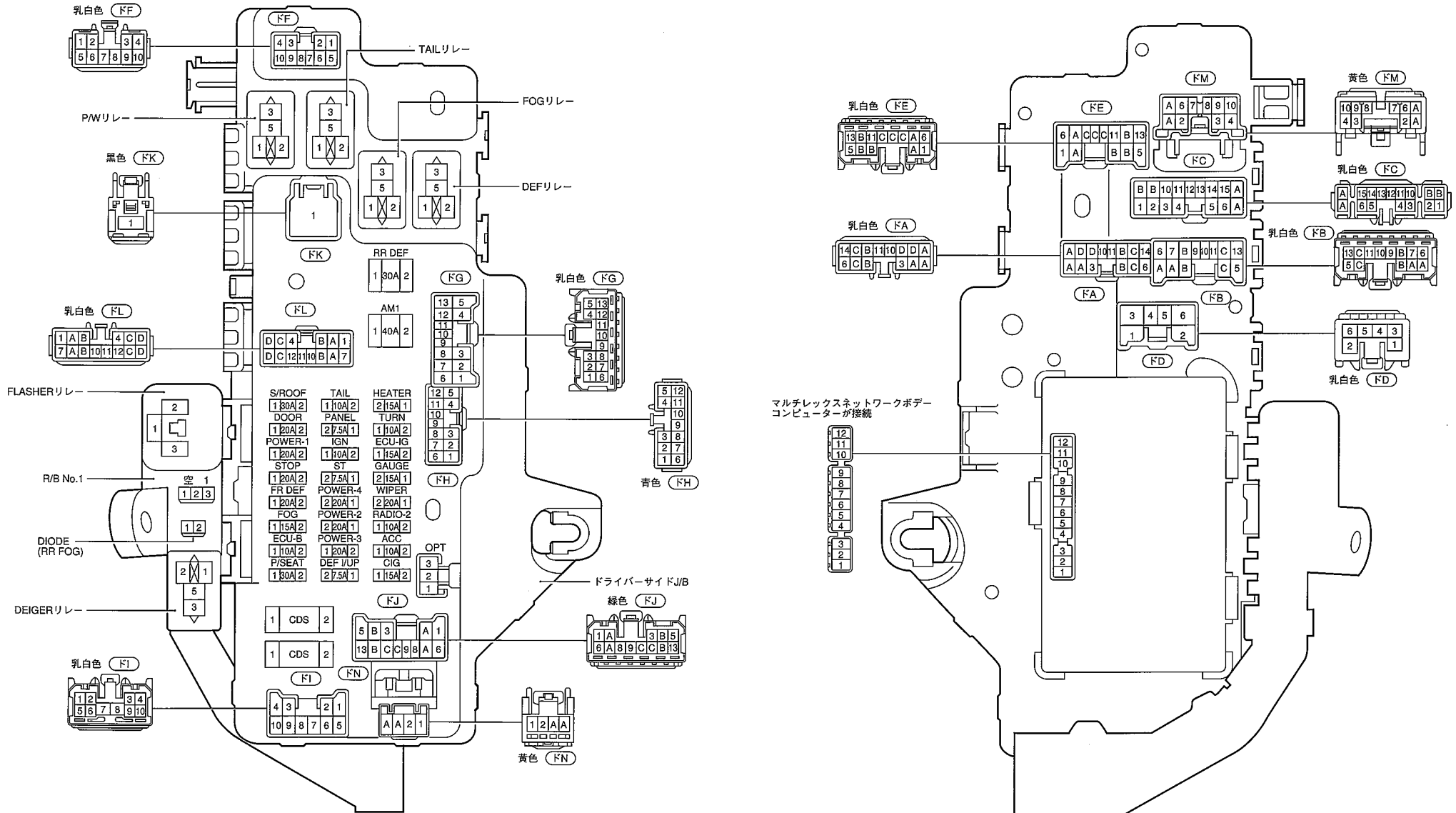
J/B, R/B

ドライバーサイドJ/B & R/B No.1	4-2
ドライバーサイドJ/B (内部回路)	4-3
J/B No.2 & エンジンルームR/B & エンジンルームR/B No.2 & FLブロックASSY	4-4
J/B No.2 (内部回路), エンジンルームR/B (内部回路)	4-5
J/B No.3	4-6
R/B No.4, J/B No.5	4-7
J/B No.5 (内部回路), エンジンルームR/B, J/C	4-8

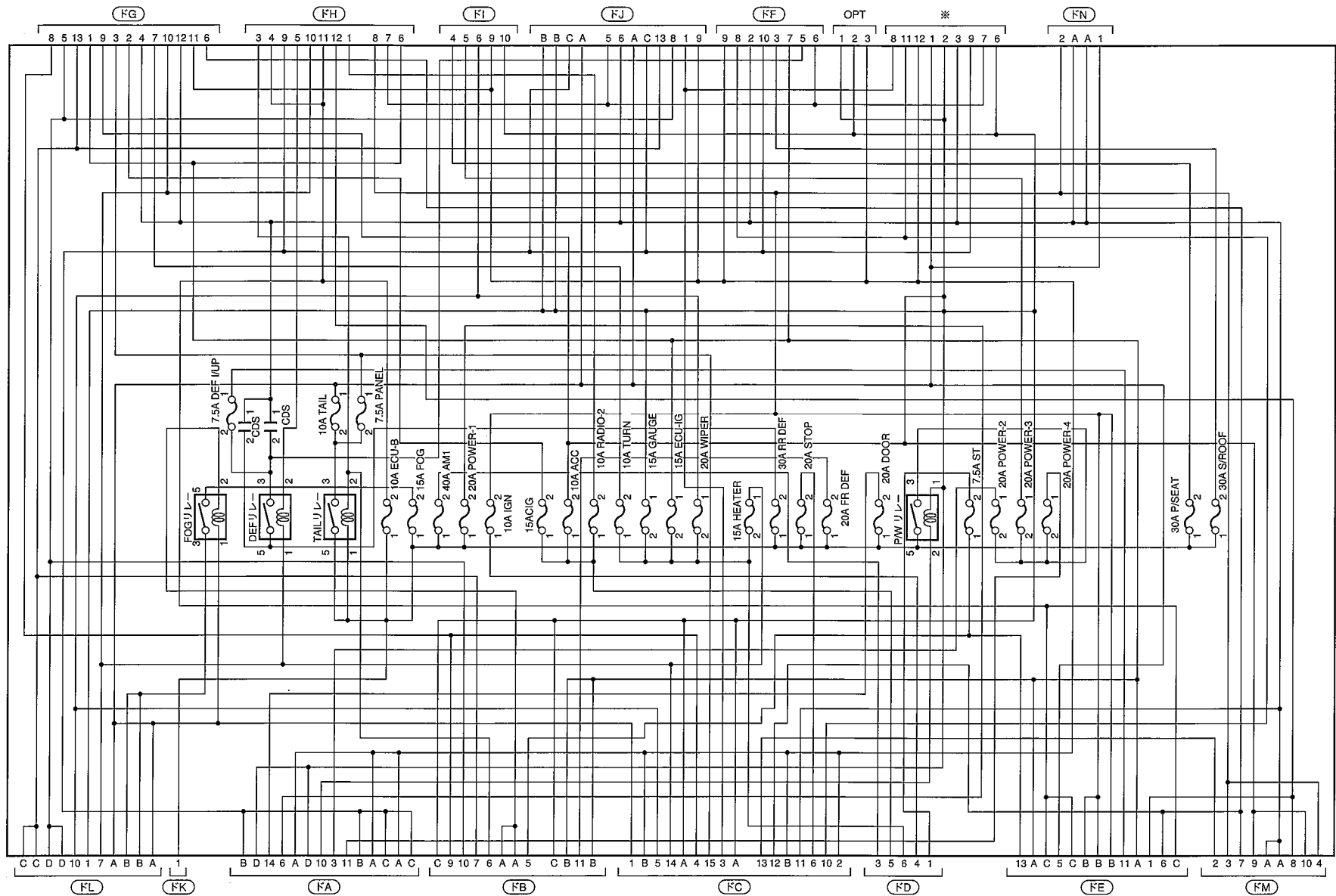
ワイヤ to ワイヤ

ワイヤ to ワイヤ	4-9
------------	-----

ドライバーサイドJ/B & R/B No.1 (右カウルサイド)



ドライバーサイドJ/B (内部回路)



※はマルチレックスネットワークボデーコンピューターが接続

J/B No.2 & エンジンルームR/B & エンジンルーム R/B No.2 & FLブロックASSY (エンジンルーム左側)

100A ALT (1G-FE,1JZ-GE<Qグレード>,2L-TE)
120A ALT (1JZ-GE<Z,Sグレード>,1JZ-GTE,2JZ-GE)

7.5A オルタセンシング

50A HEATER

40A ABSNo.2

60A ABS

40A POWER

FLブロックASSY

FUEL PUMPリレー

GLOWリレー (ディーゼル)

FAN No.3リレー (4S-FE)

CIRCUIT OPENINGリレー

MG CLTリレー

HEATERリレー

HEADリレー

SPVリレー (ディーゼル)

FAN No.2リレー (4S-FE)

ECDリレー (ディーゼル)

EFIリレー (ガソリン)

HORNリレー

STARTERリレー

IGNリレー

15A ヘッドランプ (右) (アッパ)

15A ヘッドランプ (右) (ロア)

30A ファン (2JZ-GE)

30A ファンNo.2 (4S-FE,1JZ-GTE)

30A ファンNo.1 (4S-FE,1JZ-GTE)

20A TEMS (1JZ-GE,2JZ-GE)

20A フェューエルヒータ (ディーゼル)

灰色 2B

黒色 2A

乳白色 2G

灰色 2C

乳白色 2E

J/B No.2

エンジンルームR/B No.2

RDI FANリレー (1JZ-GTE,2JZ-GE)

FAN No.1リレー (4S-FE)

ABS MTRリレー

エンジンルームR/B (2JZ-GE<VSC付車以外>)

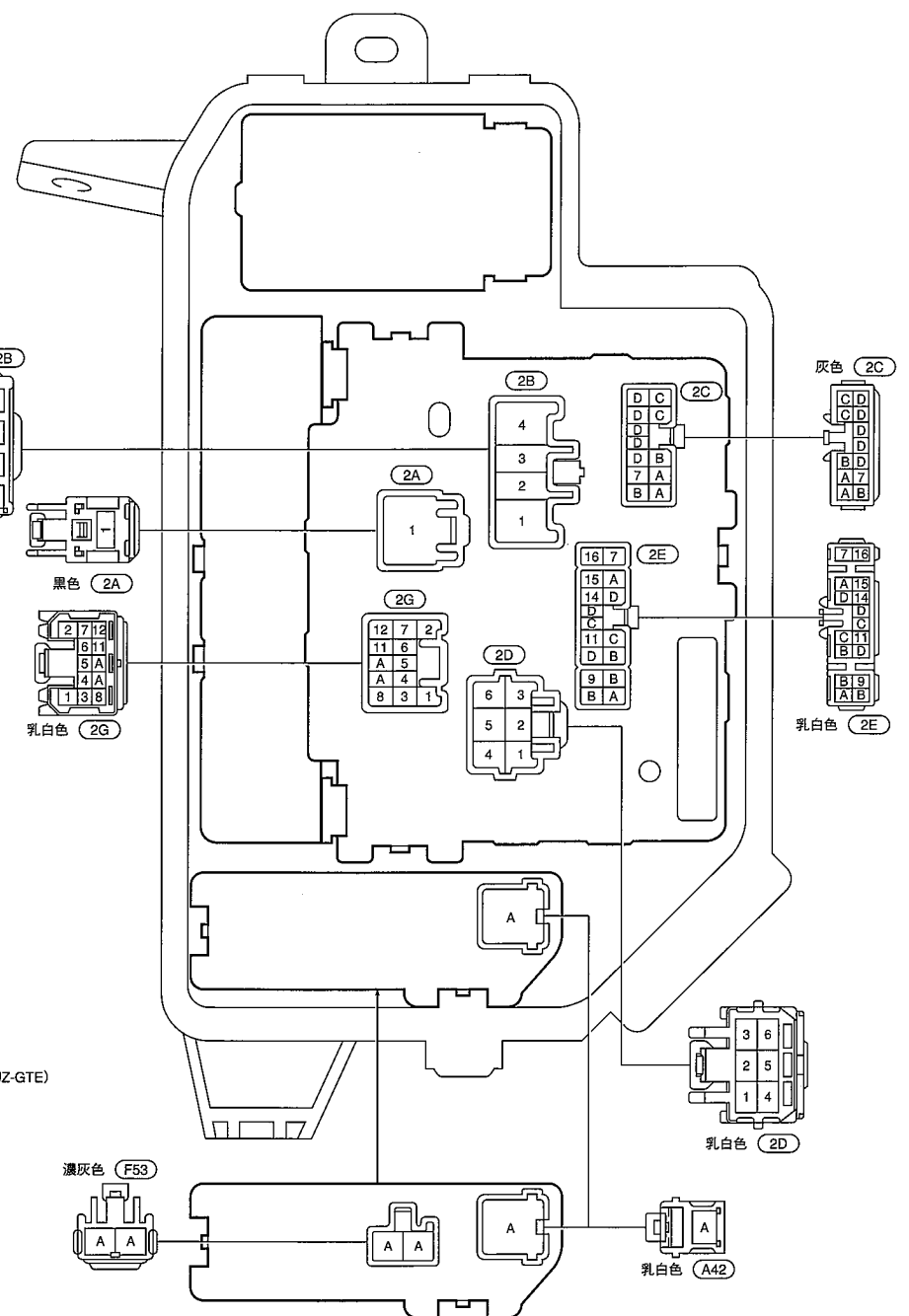
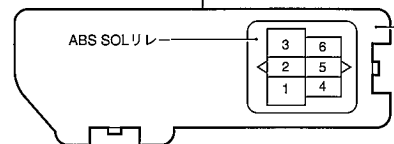
ABS SOLリレー

エンジンルームR/B (2JZ-GE<VSC付車>)

30A MAIN (ガソリン)
50A MAIN (ディーゼル)

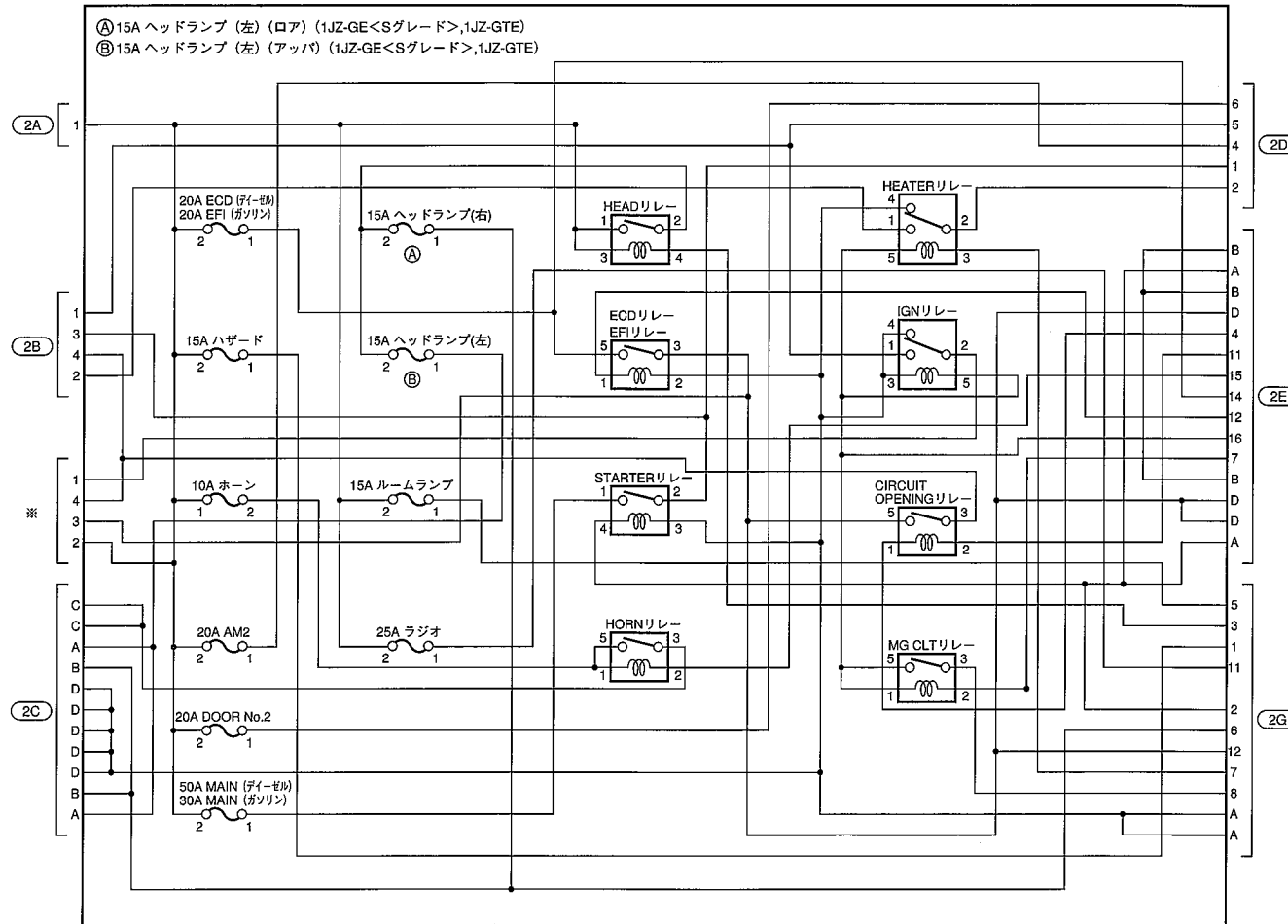
※はJ/B No.2とエンジンルームR/B No.2の接続

- Ⓐ 15A ヘッドランプ (左) (ロア)
- Ⓑ 15A ヘッドランプ (左) (アッパ)
- ⒶⒷⒸⒹ は (1JZ-GE<Sグレード>,1JZ-GTE)
- ⒶⒷⒸⒹ 以外は (除く1JZ-GE<Sグレード>,1JZ-GTE)



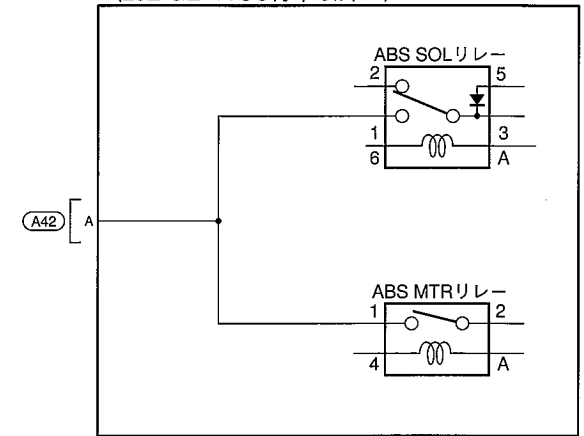
J/B No.2 (内部回路)

エンジンルームR/B (内部回路)

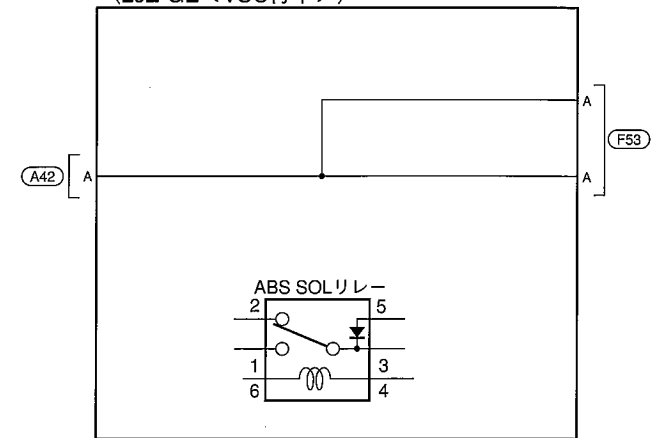


※はエンジンルームR/B No.2に接続

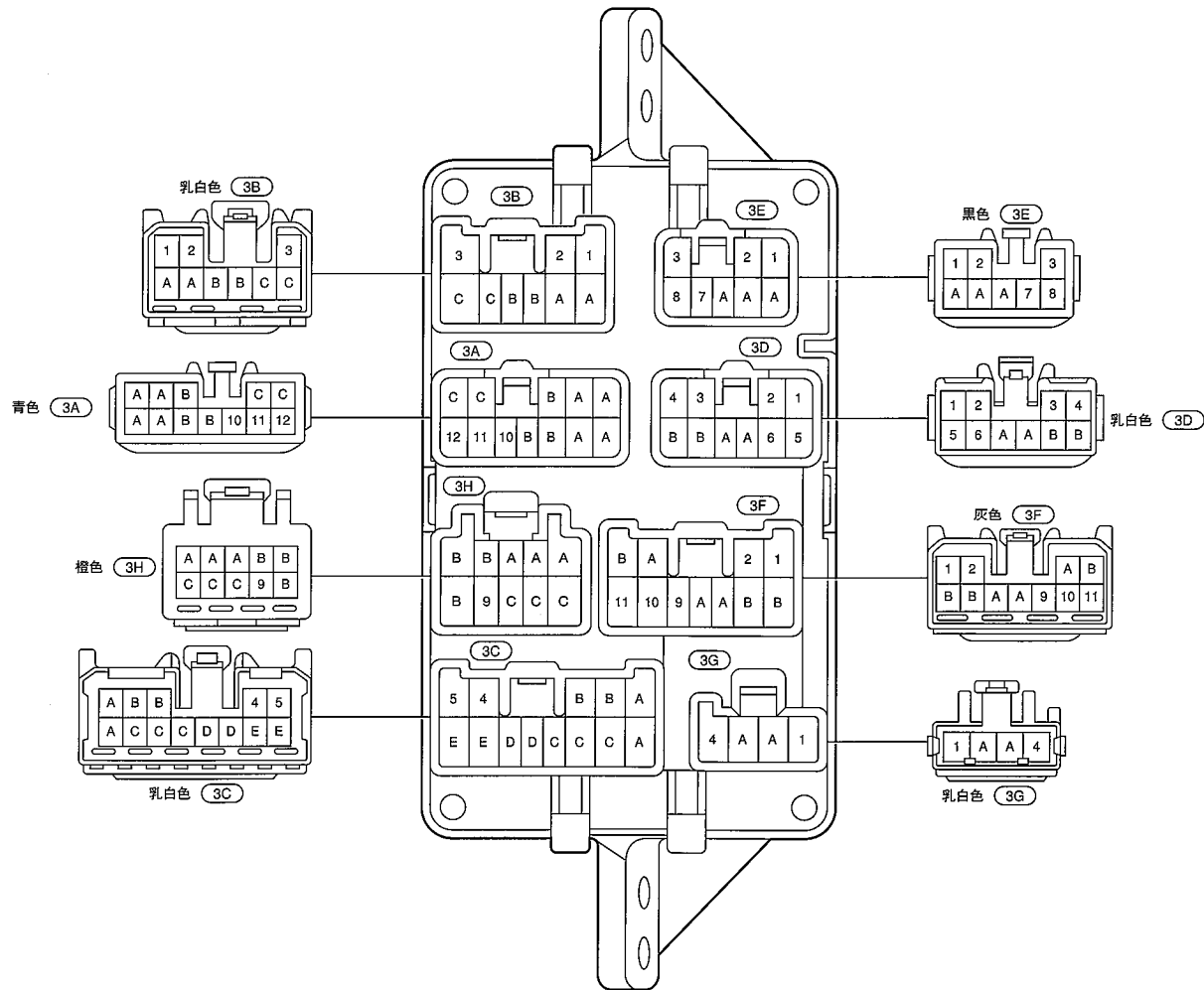
(2JZ-GE<VSC付車以外>)



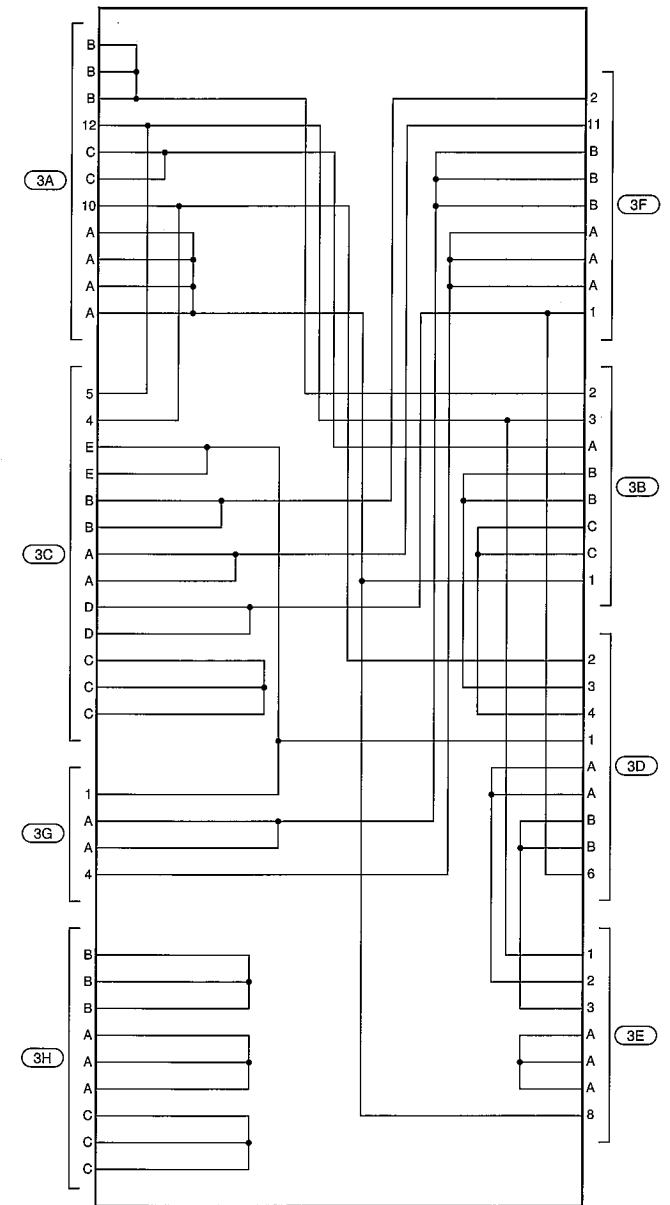
(2JZ-GE<VSC付車>)



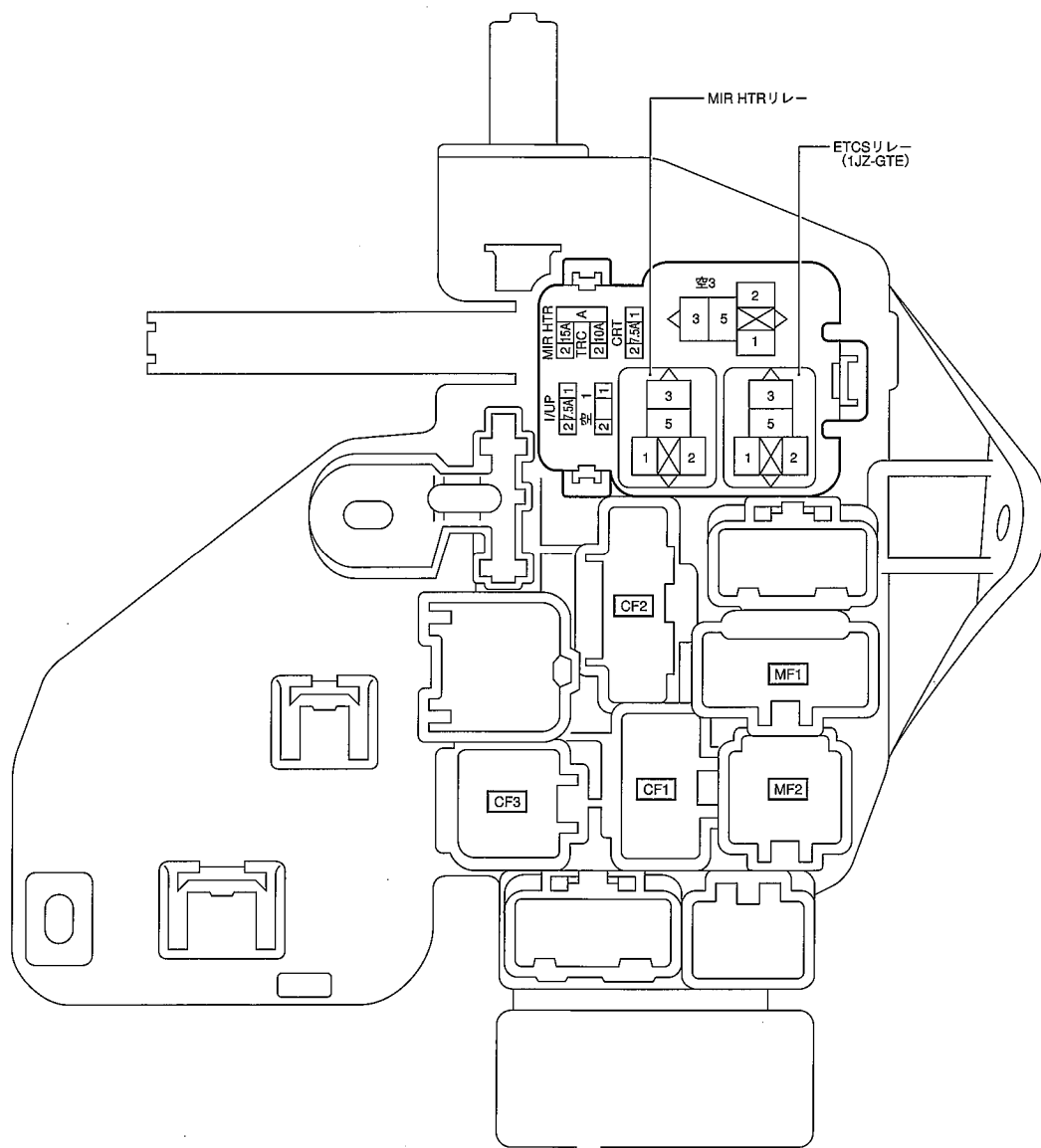
J/B No.3 (インストルメントパネル中央)



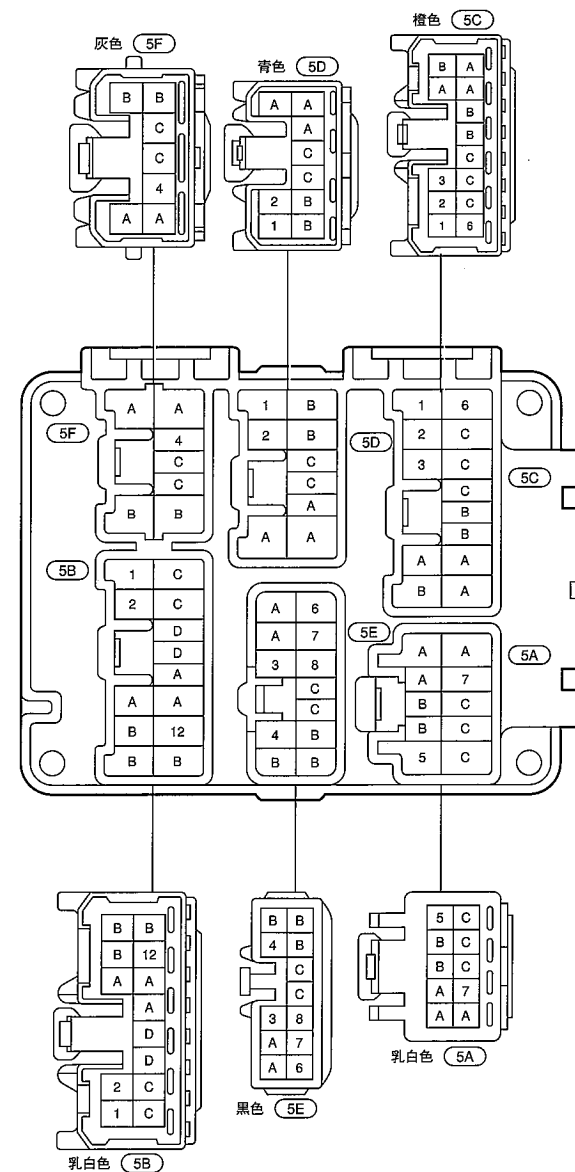
J/B No.3 (内部回路)



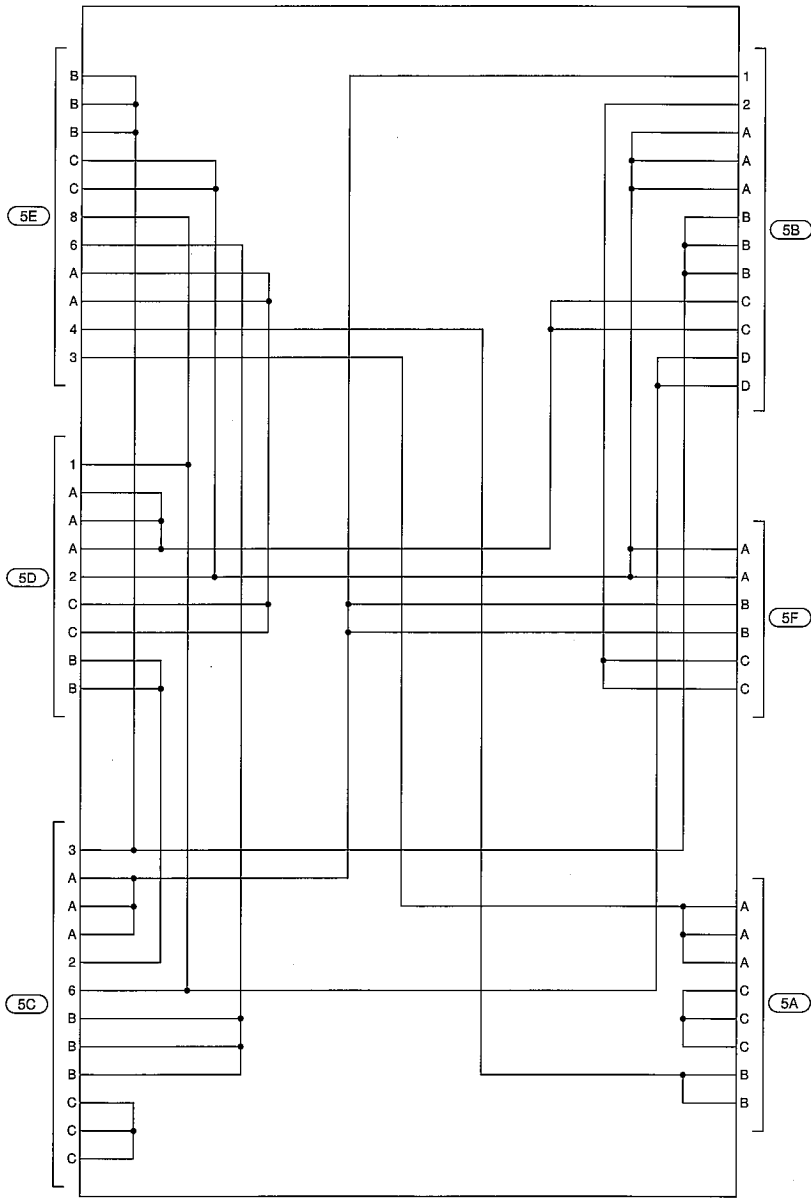
R/B No.4 (左カウルサイド)



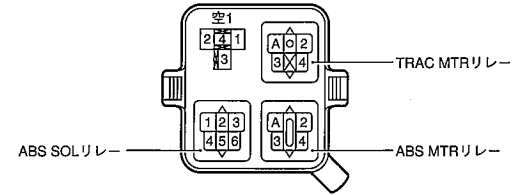
J/B No.5 (インストルメントパネル右側)



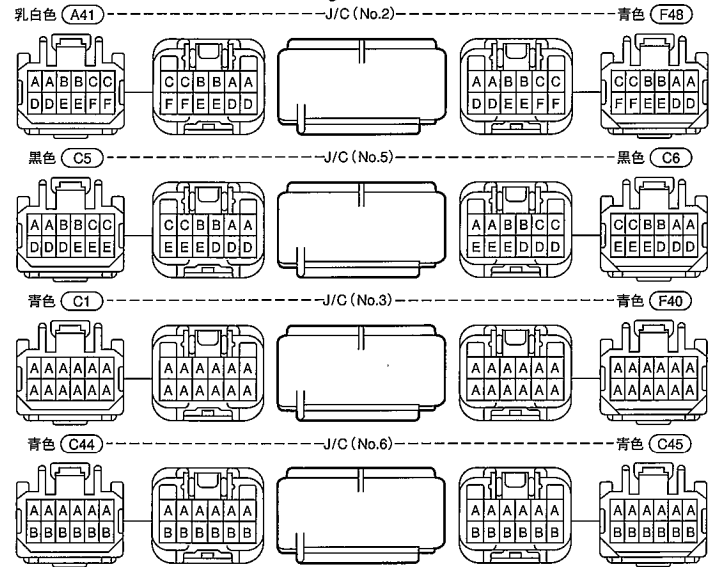
J/B No.5 (内部回路)



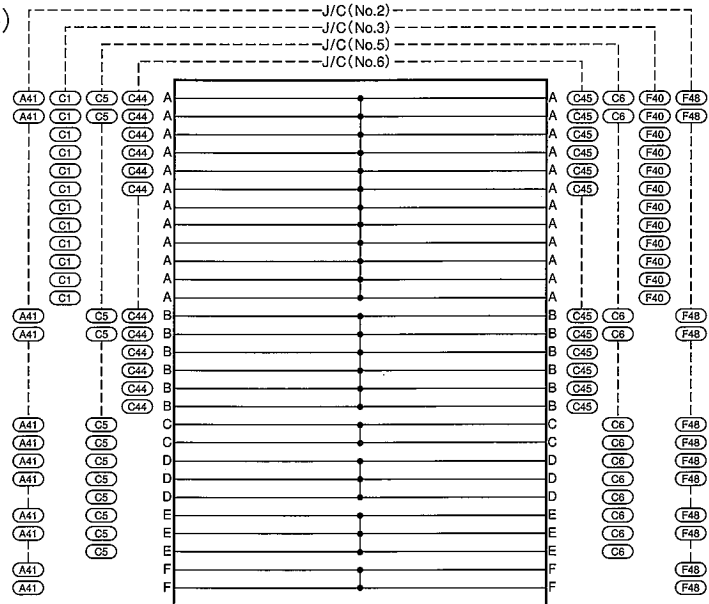
エンジンルームR/B (エンジンルーム左側)

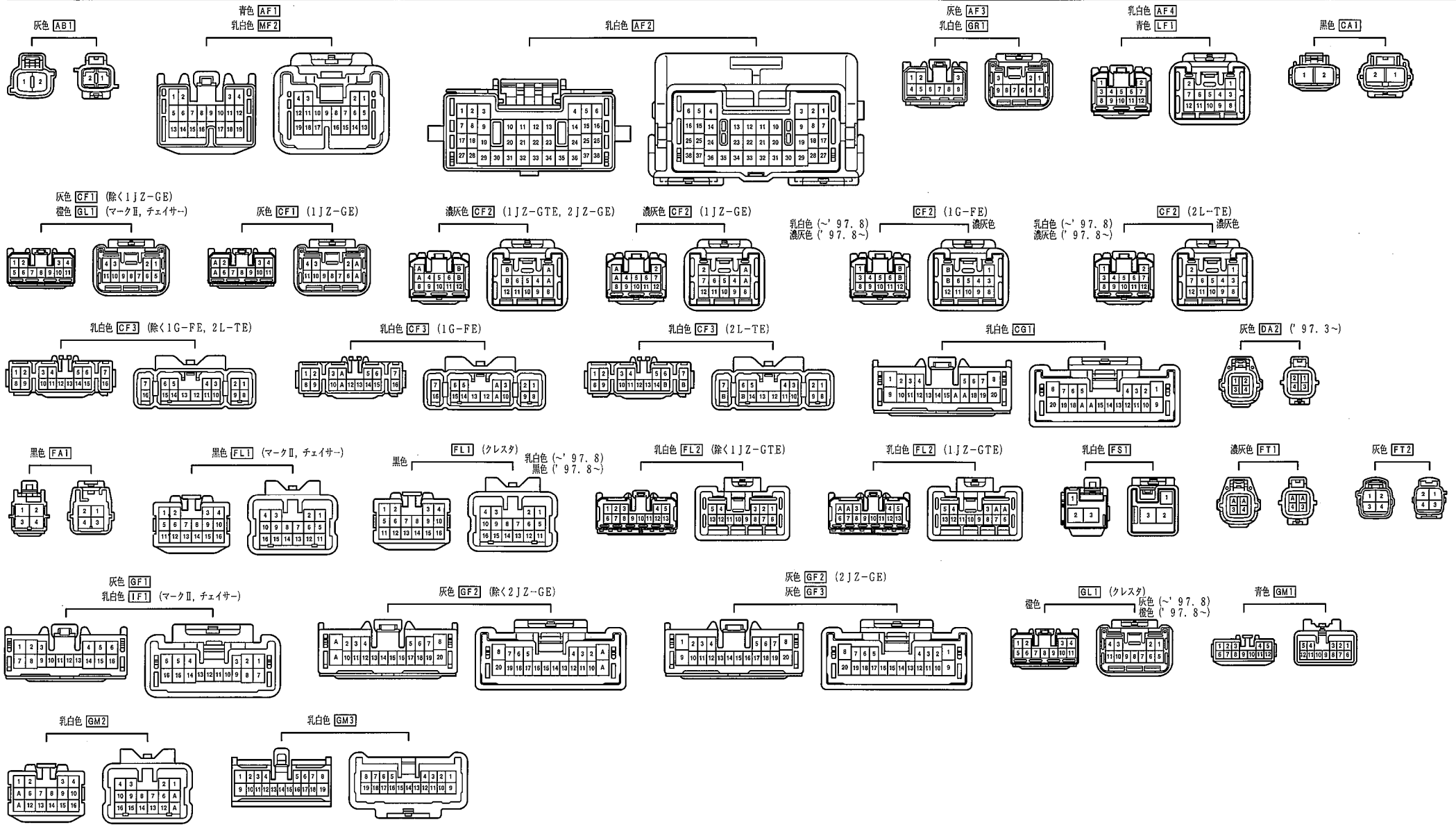


J/C



J/C (内部回路)





ワイヤ to ワイヤ

*1:マークII, チェイサー, '97. 8~のクレスト
*2:~'97. 8のクレスト

