

CONTENTS

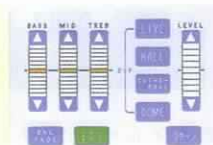
オーディオ画面

オーディオ画面のしかた



P 6

音量、音質、音場調整のしかた



P 8

ラジオをお聞きになるときは



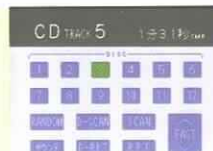
P 12

カセットテープをお聞きになるときは



P 20

CDをお聞きになるときは



P 26

エアコン画面

エアコンの使い方



P 34

情報画面

カレンダー機能を利用するときは



P40

エンジンオイルなどの交換時期を知りたいときは



P44

走行距離、走行時間などのトリップ情報を知りたいときは

| TRIP INFORMATION | | | |
|------------------|-------|--------|-------|
| | TIME | TRIP | FUEL |
| 現在 | 12" | 9.7" | 1.8" |
| 17日MON | 1 27" | 13.3" | 3.2" |
| 15日MON | 1 06" | 105.0" | 11.5" |
| 13日MON | 1 32" | 139.9" | 21.8" |

P46

燃費や残り燃料で走行できる距離を知りたいときは



P48

CDCRAFTディスクを再生するときは ※



P50

※GPS付き車のみ

テレビ画面

テレビをご覧になるときは



P52

地図画面※

ナビゲーション機能および地図を操作する前に



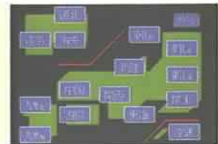
P58

車の現在位置と進行方向を知りたいときは



P82

全国の道路地図をご覧になりたいときは



P90

地名からその付近の地図を表示させたいときは



P92

地図に自宅や目的地(走行上の目印になる地点)などを登録したいときは



P96

現在地付近から目的地周辺までの走行ルートを知りたいときは



P108

走行してきた道路を知りたいときは



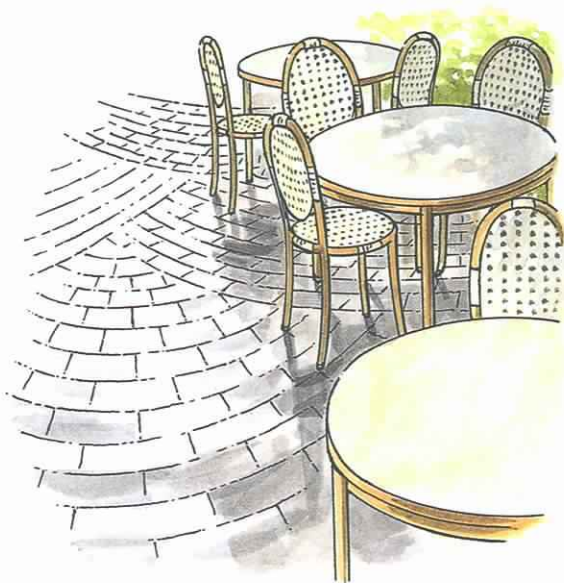
P134

精度よく使っていただくために



P136

※ GPS 付き車のみ



オーディオ画面のしかた

音量、音質、音場調整のしかた

ラジオをお聞きになるときは

カセットテープをお聞きになるときは

CDをお聞きになるときは

エアコンの使い方

カレンダー機能を利用するとき

エンジンオイルなどの交換時期を知りたいときは

走行距離、走行時間などのトリップ情報を知りたいときは

燃費や残り燃料で走行できる距離を知りたいときは

CD/CRAFTディスクを再生するとき

テレビをご覧になるときは

ナビゲーション機能および地図を操作する前に

車の現在位置と進行方向を知りたいときは

全国の道路地図をご覧になりたいときは

地名からその付近の地図を表示させたいときは

地図に自宅や目的地(走行上の目印になる地点)などを登録したいときは

現在地付近から目的地周辺までの走行ルートを知りたいときは

走行してきた道路を知りたいときは

精度よく使っていただくために