

ア

アジャスタブルショルダー	
ベルトアンカー	35
アルミホイール	
取り扱い	87
手入れ	97
アンテナ	77

イ

インストルメントパネル	
(計器盤)	2
インナーミラー	38
イグニッションスイッチ	
(エンジンスイッチ)	41

ウ

ウインドウガラス	
パワーウインドウ	26
手入れ	98
ウォッシャー	
スイッチ	48, 49, 50
タンク	49, 50
運行前点検	101

エ

エンジンオイル	55, 100
エンジン回転計	53
エンジンキー	41
エンジンキー照明	80

エンジンのかけ方	42
エンジンスイッチ	41
エンストしたら	87
エンジンブレーキ	17
エンジン警告灯	55

オ

オイル	100
オーディオの使い方	67
オートマチック	
トランスミッション	
運転方法	11, 44
けん引	91
オートエアコン、ヒーターの	
使い方	58
オドメーター(積算距離計)	53
オーバーヒートの処置	90
オーバーラン	
(限界回転数超過)	14, 43
オーバードライブ(4速フルオー	
トマチックトランスミッショ	
ン)の使い方	45

カ

寒冷地での取り扱い	100
外装の手入れ	96
ガソリン(燃料)	8
ガソリンタンク	
(燃料タンク)	28, 53

キ

キー	23
----	----

ク

区間距離計	53
クラッチ	20, 99
クローブボックス(小物入れ)の	
施錠・解錠	81

ケ

計器盤	2
化粧ミラー	82
けん引	
ロープをかける位置	91
注意事項	91
オートマチック	
トランスミッション車	91

コ

高速運転	17, 99
工具の格納場所	83
故障したら	
エンスト	87
オーバーヒート	90
連絡先	87
バッテリーあがり	89
パンク	84
コンソールボックス(小物入れ)	81

サ

- サンバイザー(日よけ)……………82
 サーキットブレーカー……………93

シ

- シート
 前後位置調整……………31
 リクライニング調整……………31
 シートクッション上下調整…31
 ヘッドレスト調整……………31
 シートベルト
 着用方法……………36, 37
 取りはずし……………36, 37
 手入れ……………37
 室内灯……………80
 シガレットライター……………79
 充電警告灯……………55
 ジャッキ
 格納場所……………83
 ジャッキセット位置……………83

ス

- 水温計……………53
 スピードメーター(速度計)……………53
 スペアタイヤ
 格納場所……………84
 交換方法……………84

セ

- 整備手帳……………4
 積算距離計……………53
 積雪時……………100
 洗車……………96

ソ

- 速度計……………53

タ

- タイヤ
 位置交換……………98
 空気圧……………86
 指定サイズ……………86
 スペアタイヤ……………84
 交換方法……………84
 タイヤチェーン
 装着方法……………103
 取りはずし……………104
 タコメーター(エンジン回転計)…53
 暖機運転……………9, 99
 断線警告灯……………57

チ

- チャイルドプロテクター
 (安全施錠装置)
 働き……………24
 使い方……………24
 駐車ブレーキの使い方……………43
 駐停車……………102
 チルトステアリング……………38

ツ

- ツール(工具)……………83

テ

- 手入れ
 洗車……………96
 ワックスがけ……………97
 補修……………98
 定期点検……………4
 電球……………95
 電磁式ドアロック……………25
 電動リモコンミラー……………39

ト

凍結時の処置…………… 101
 時計……………78
 トリップメーター(区間距離計)…53
 ドア
 施錠・解錠……………23, 24
 電磁式ドアロック……………25
 ドアミラー……………39

ナ

ナンバープレートランプ
 (番号灯)……………95

ニ

荷室……………33

ネ

燃料…………… 8
 燃料計……………53
 燃料タンク
 容量……………53
 補給…………… 8, 28
 燃料残量警告灯……………56

ハ

排気温警告灯……………10, 55
 灰皿……………79
 発炎筒
 取りつけ場所……………88
 取り扱い……………88
 ハロゲンランプ……………95
 半ドア警告灯……………56
 ハンドル
 上下位置調整……………38
 ハンドルロック……………41
 ハザードウォーニングスイッチ
 (非常点滅灯スイッチ)……………51
 バッテリーあがり……………89
 バニティミラー(化粧ミラー)…………82
 パーキング(駐車)ブレーキの
 使い方……………43
 パーソナルランプ……………80
 パワーウィンドウ……………26
 パワーステアリングの操作
 ……………10, 20, 87
 パンク……………84
 バンパーの手入れ……………97
 バックミラー(ミラー参照)

ヒ

ヒューズ
 取りつけ位置……………92
 容量・受け持ち回路……………94
 予備ヒューズ……………94
 交換方法……………93
 非常点滅灯スイッチ……………51
 非常点滅灯表示灯……………54

フ

フォグランプ……………51
 不凍液(冷却水参照)
 フューエルタンク
 (燃料タンク参照)
 フューエルリッド(燃料補給口)
 オープナー……………28
 ブレーキ
 効き…………… 17, 102
 液……………20
 ブレーキ警告灯……………57

ヘ

ヘッドランプ
 点灯・消灯……………46, 47
 上下切り替え……………47
 追いこし合図……………47
 ハロゲンランプ……………95
 ヘッドランプの上向き表示灯…………54

ホ

保安炎筒(発炎筒)……………	88
ホイールキャップ……………	85
方向指示灯表示灯……………	54
方向指示レバー……………	47
防眩ミラー……………	38
ボンネット……………	6, 27

マ

マニュアル	
トランスミッション……………	43

ミ

水たまり走行後……………	17
ミラー	
防眩ミラー……………	38
電動リモコンミラー……………	39

メ

メーター	
スピードメーター(速度計)…	53
タコメーター	
(エンジン回転計)……………	53
水温計……………	53
燃料計……………	53

ユ

油圧警告灯……………	55
雪道走行	
(寒冷地での取り扱い、	
タイヤチェーン参照)	

ラ

ライトスイッチ	
点灯・消灯……………	46, 47
ヘッドランプの	
上下切り替え……………	47
追いこし合図……………	47
ランプ(電球)……………	95
ラジエーター(冷却水参照)	
ラジエーターキャップ……………	21, 90

リ

リヤウインドウガラス	
曇り取り装置……………	50
手入れ……………	50, 98
リヤウインドウデフォッガー	
(リヤウインドウガラス曇り	
取り装置)……………	50

レ

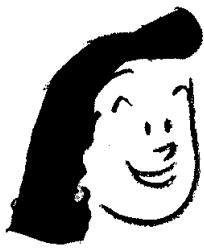
冷却水	
点検……………	100
補給……………	100

ロ

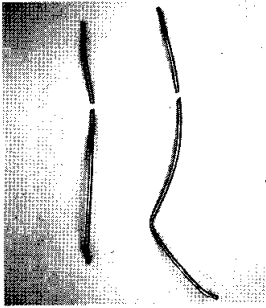
ローブをかける位置……………	91
----------------	----

ワ

ワイパー	
フロントガラス用スイッチ…	48
リヤガラス用スイッチ……………	49
ウォッシャー液……………	48, 49, 50
ワイパーゴムの交換……………	100
積雪時の処置……………	100
ワックスがけ……………	97

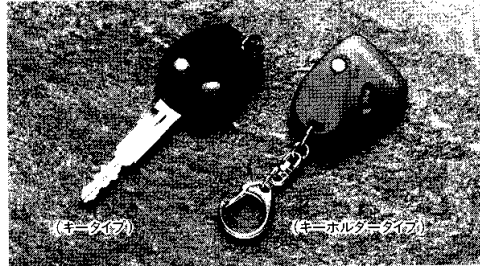


トヨタ純正 インテリア&エクステリアグッズ



■ドアエッジプロテクター (ステンレス製)

傷つき易いドアエッジ部を保護。ステンレス製の高級タイプ。
(1台分) 4,400円(0.5H)



(キータイプ)

(キーホルダータイプ)

■ワイヤレスドアロックリモートコントロール

車の周囲2m以内の場所からキーを使わず電波によりドアロック操作が可能。送信機は計3個まで使用可能。

〈キータイプ〉 23,600円(キーカット料込み) (0.9H)

〈キーホルダータイプ〉 21,000円(0.9H)

追加送信機〈キータイプ〉 9,600円(キーカット料込み)

〈キーホルダータイプ〉 7,000円



■静電防止プレート

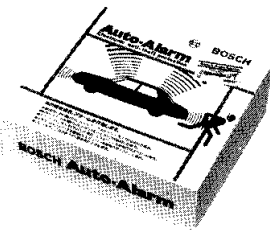
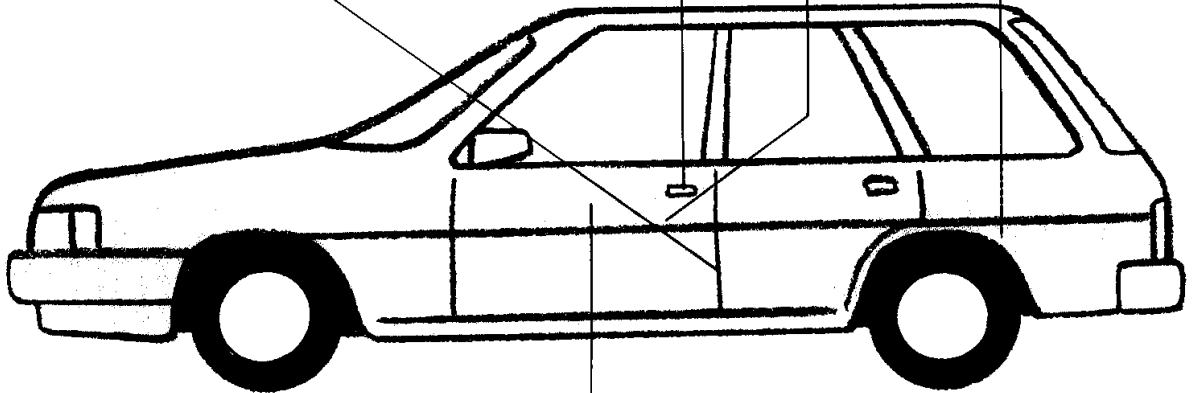
ドアアームレスト部に装着したプレートに触れながら降りることにより不快な静電気から開放されます。

2,300円(1枚) (0.5H)



■CDオートチェンジャー(12枚タイプ)

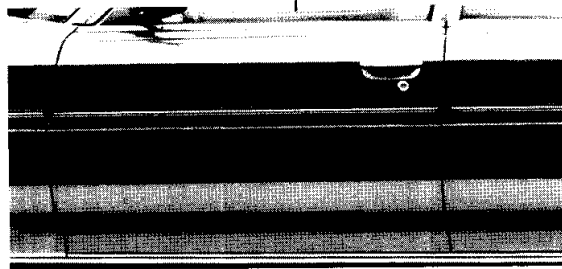
めんどろな差し替えの手間を省き、車内からの簡単な操作で、聴きたい曲(CD)を次々にお楽しみいただけます。12枚連続再生可能。51,000円(本体価格のみ)(別途コントロール部が必要となります。)



■オートアラームシステム

車両の電圧変化を感知して、約30秒間警報が鳴り響く盗難防止装置。

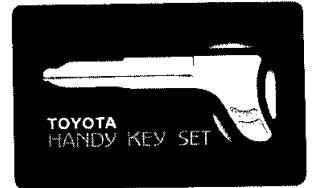
17,000円(0.5H)



■ストライプテープ(デザインタイプ)

木目調デザインのワゴン専用ストライプ。

18,000円(0.5H)



■ハンディキーセット

カード入れにすっきり収まる金属製スベアキー。
2,500円(キーカット料含む)



詳しい設定につきましては
トヨタの販売店にお尋ね下さい。

●価格は特に注記のある場合を除き取付費を含みメーカー希望小売価格(消費税抜き)です。
○内の数字は標準取付時間です。記載商品につきましては別途取付費が必要です。取付費の詳細は販売店にお問い合わせ下さい。



快適なクオリティーカーライフを演出する
トヨタ純正
 カーケア&カーグッズ&オイル

カーケア

WAX A1 SERIES

用途にあわせてフルバリエーション。



CLEANER SERIES



- WAX A1 SERIES**
- ① A1ハードタフカルナバ……………¥2,400
 - A1ソフトタフホワイト……………¥2,000
 - A1ハードカルナバ……………¥2,200
 - A1ソフトホワイト……………¥1,800
 - A1ソフトメタリック&マイカ…¥1,800
 - A1ハードトッド……………¥1,500
 - ② A1コートロングライフ……………¥3,200
 - ③ A1コートセット……………¥3,500
 - *④ A1イージー(リキッド)オールラウンド…¥1,800
 - *⑤ A1フリーナーワックス(リキッド)オールラウンド…¥1,500
 - *⑥ A1イージー(ムース)オールラウンド…¥1,800
- *印はホワイト車用も別に用意しております。

カーグッズ

より安全に、より快適に、より使いやすく。

子供のための
快適指定席。

⑨
チャイルドシート

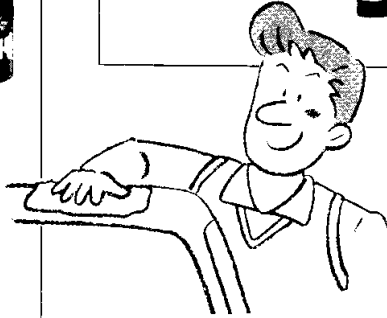
好きな時に、好きな香りで空間を
楽しむ高級芳香器。

スペースフレグランス
「桃源境」



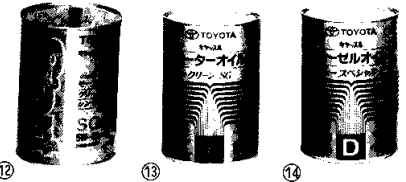
ソーラ電池でファンを回転させ
車内の臭いを強力な消臭力
で除去。

SOLAR POWERED DEODORIZER
SOLARFILL



オイル

トヨタの技術が開発した高性能
高品質オイル



キャスル・モーターオイル・ディーゼルオイル

- ウインドウォッシャー液**
- ⑦ 強力油膜とり… ¥600(500ml) ¥1,000(1ℓ)
- 水アカクリナー**
- ⑧ オールラウンド……………¥1,300
 - スーパーホワイト……………¥1,300
- チャイルドシート**
- ⑨ チャイルドシート(標準タイプ)… ¥21,500
- 芳香・消臭**
- ⑩ スペースフレグランス「桃源境」
本体セット(香り2本付)……………¥15,000
 - 「whom?」(交換ボトル)……………¥1,500(1本)
 - ⑪ ソーラーフィル……………¥5,500

- ⑫ キャスル・クリーンシンサート
(ガソリン車用)……………1ℓ ¥3,325
- ⑬ キャスル・クリーンSG
(ガソリン車用)……………1ℓ ¥ 825
- ⑭ キャスル・ディーゼルオイルニュースベシャルII
(ディーゼル車用)……………1ℓ ¥ 625

トヨタ車にはトヨタ純正オイルを
ご使用ください。

※ 上記のほかにはトヨタでは数々のトヨタ純正品をとり揃えより快適なカーライフをお届けしています。詳しくは近隣のトヨタの販売店におたずねください。
 ※ 価格は1993年9月現在のものであり、予告なく変更することがありますのであらかじめご了承ください。
 ※ オイルの価格には交換手数料は含まれておりません。
 ※ 取扱書に記載してあるメーカー希望小売価格は消費税抜きの価格です。
 ※ 消費税は別途申し受けます。

万が一にそなえて

安心のために自賠責保険(強制保険)のほかに
任意自動車保険にも加入しましょう。

ご加入の際はトヨタ販売店に
ご相談ください。

あわてずに次の処置をしましょう。

- ① 続発事故防止
- ② 負傷者の救護
- ③ 警察への届け出
以上道交法第72条
- ④ 相手方の確認とメモ(氏名、住所、電話番号)
- ⑤ ご購入された販売店と保険会社への連絡

不幸にして事故が起きたら!