

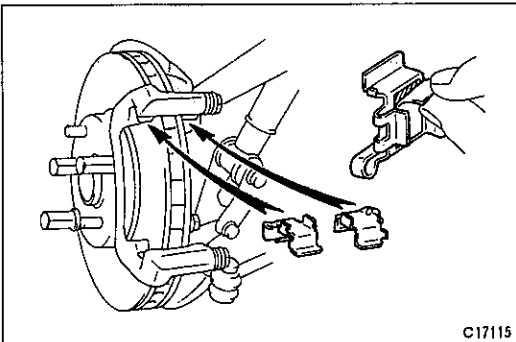
E-SX90系 E-GX90系 E-JZX90, 91系 Y-LX90系 (マークII・チェイサー・クレスト) P, A, V店

標 題 トヨタ マークII, チェイサー, クレスト修理書の内容訂正のお知らせ

トヨタ マークII, チェイサー, クレスト修理書下巻 (品番62144, 1992年10月発行) の内容に誤りがありましたのでお知らせします。

部 位 P13-54 パッドサポートプレートNo.2の取り付け要領

正



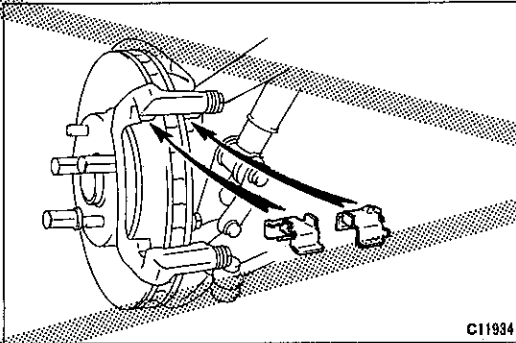
C17115

- (2) ディスクブレーキシリンダーマウンティングのパッドサポートプレートNo.2を取り付ける。

注意

パッドサポートプレートNo.2取り付け時は、ディスクブレーキマウンティングのサポートプレート取り付け部を、十分洗浄、乾燥させ油・水分・ゴミの付着がない状態にして、パッドサポートNo.2の離型紙をはがして、取り付ける。

誤

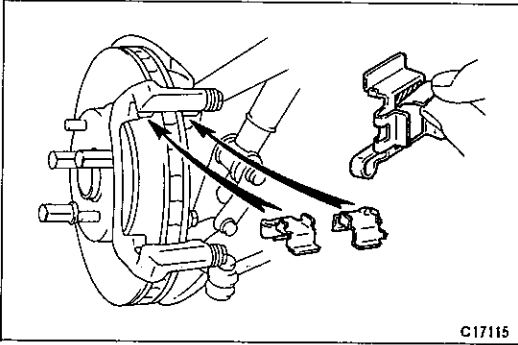


C11934

- (2) ディスクブレーキシリンダーマウンティングのパッドサポートプレートNo.2を取り付ける。

部位 P13-60 パッドサポートプレートNo.2の取り付け要領

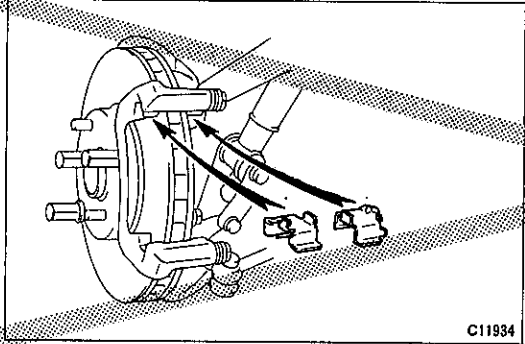
正



- (2) パッドサポートプレートNo.2を、ディスクブレーキマウンティングに取り付ける。

注意 パッドサポートプレートNo.2取り付け時は、ディスクブレーキマウンティングのサポートプレート取り付け部を、十分洗浄、乾燥させ油・水分・ゴミの付着がない状態にして、パッドサポートNo.2の離型紙をはがして、取り付ける。

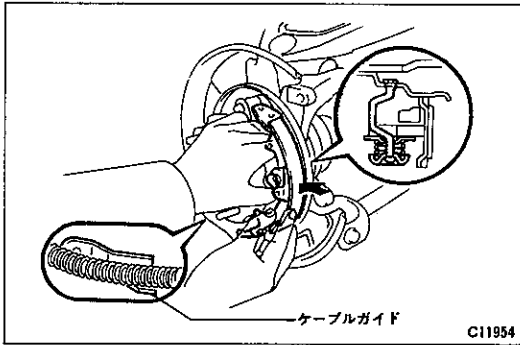
誤



- (2) パッドサポートプレートNo.2を、ディスクブレーキマウンティングに取り付ける。

部位 P13-75 コンプレッションスプリング(リヤ側)の識別色追加

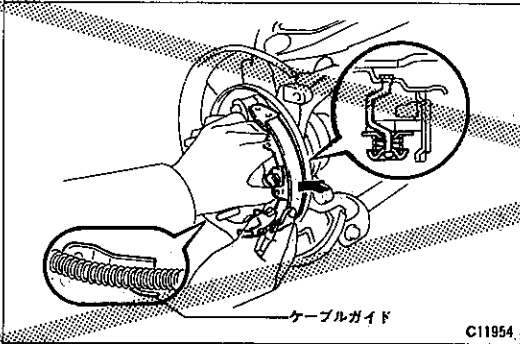
正



- (3) シューホールドダウンスプリングピンに、スプリング（青色）およびカップを組み付ける。
- (4) スプリングを縮め、パーキングブレーキシュー（リヤ側）を所定の位置に組み付ける。

- 注意**
- ・組み付け前に、パーキングブレーキケーブルがケーブルガイドに組み付いていることを確認する。
 - ・シューホールドダウンスプリングピンの曲がりがフロント側にくるように組み付ける。

誤

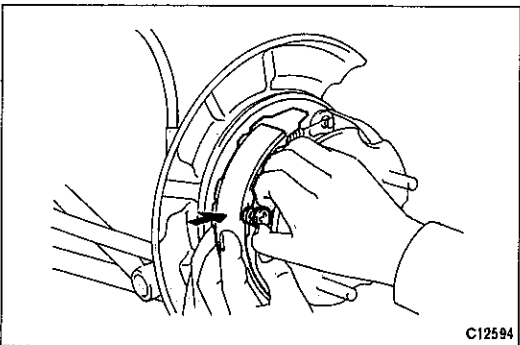


- (3) シューホールドダウンスプリングピンに、スプリングおよびカップを組み付ける。
- (4) スプリングを縮め、パーキングブレーキシュー（リヤ側）を所定の位置に組み付ける。

- 注意**
- ・組み付け前に、パーキングブレーキケーブルがケーブルガイドに組み付いていることを確認する。
 - ・シューホールドダウンスプリングピンの曲がりがフロント側にくるように組み付ける。

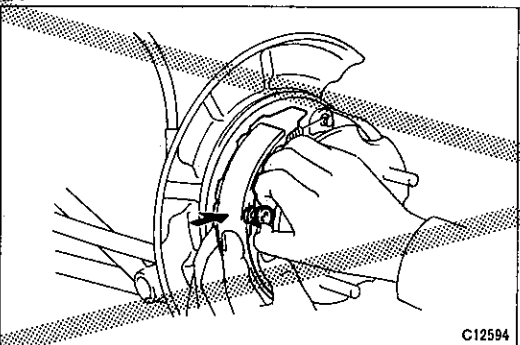
部位 P13-76 コンプレッションスプリング(フロント側)の識別色追加

正



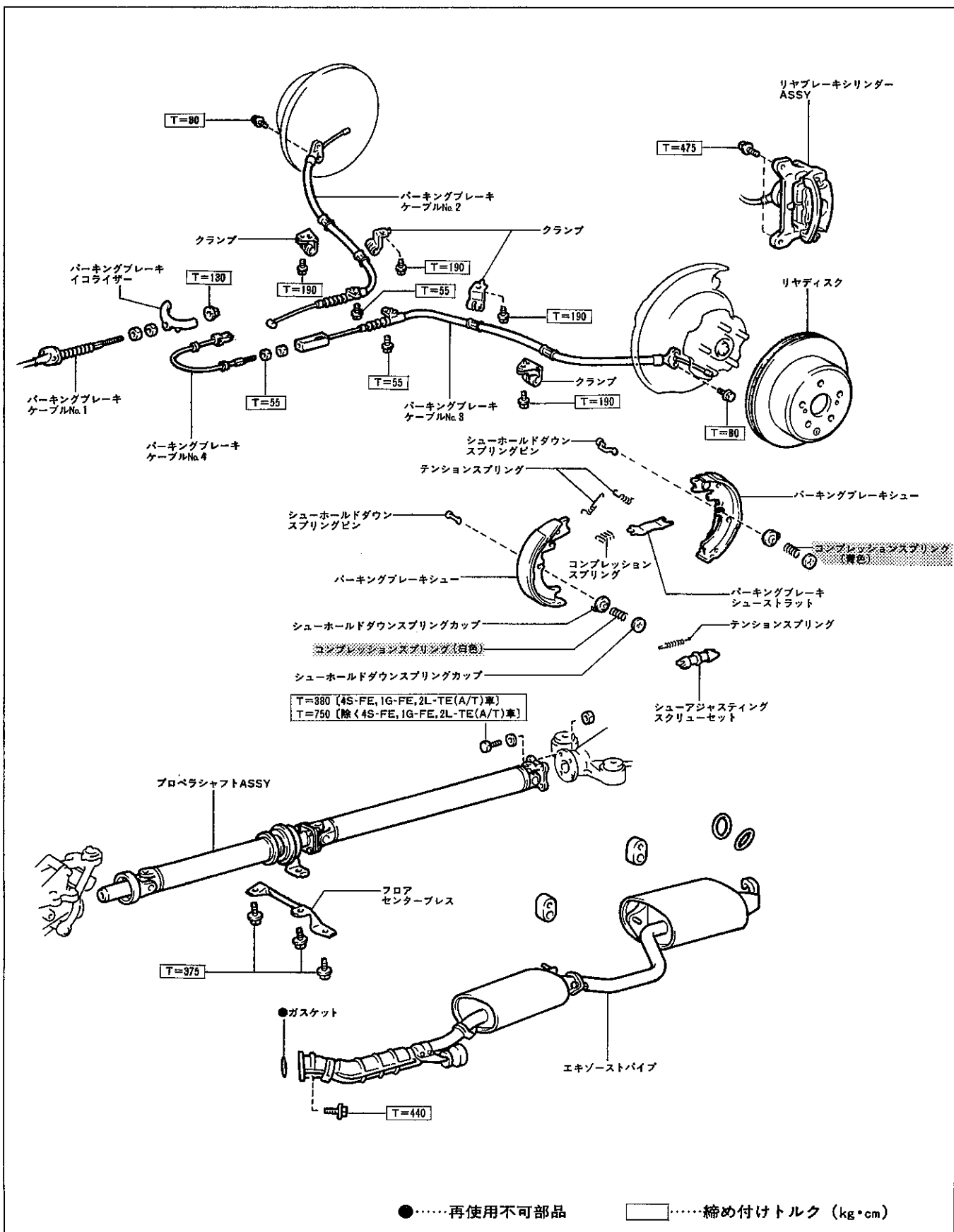
- (3) シューホールドダウンスプリングピンに、スプリング（白色）およびカップを組み付ける。
- (4) スプリングを納め、パーキングブレーキシュー（フロント側）を所定の位置に組み付ける。

誤



- (3) シューホールドダウンスプリングピンに、スプリングおよびカップを組み付ける。
- (4) スプリングを縮め、パーキングブレーキシュー（フロント側）を所定の位置に組み付ける。

部位 P13-83, 86 リヤケーブル脱着構成図



C12755