

7 マニュアルトランスミッション

基本点検	7-2
準備品	7-2
基本点検	7-2
トランスミッションオイル量	7-2
エクステンションハウジング リヤオイルシール ...	7-3
準備品	7-3
エクステンションハウジング リヤオイルシール ...	7-4
脱着構成図	7-4
エクステンションハウジング リヤオイルシール交換 ...	7-5
トランスミッション ASSY	7-6
準備品	7-6
トランスミッション ASSY 脱着	7-6
脱着構成図	7-7

7

基本点検

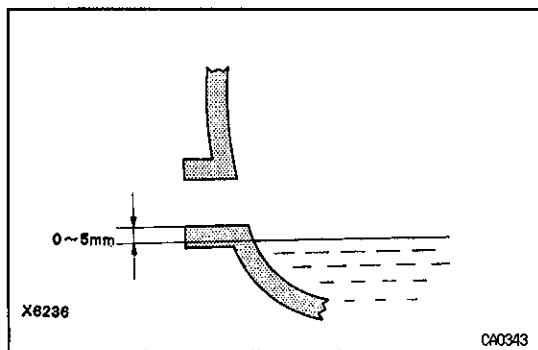
準備品

油脂・その他

キャッスル・MG ギヤオイルスペシャルII (75W-90)

トランスミッション注入用

7



基本点検

T0019257

トランスミッションオイル量

1 オイル量点検

- 注意** ・車を平坦路に停止させる。
 ・オイル過多, 過小はトラブルの原因になる。

- (1) フィラープラグをはずす。
- (2) フィラープラグ穴下端から 0~5mm以内にオイルがあることを確認する。

- 注意** オイル交換時は, 走行後オイル量を再確認する。

- (3) オイル量の少ない時は, オイル漏れを点検する。




- 参考** ・使用オイル キャッスル・ギヤオイルスペシャルII
 ・オイル量

トランスミッション型式	オイル量 (ℓ)
W55, W57	2.4
R154	3.0

エクステンションハウジング リヤオイルシール

準備品

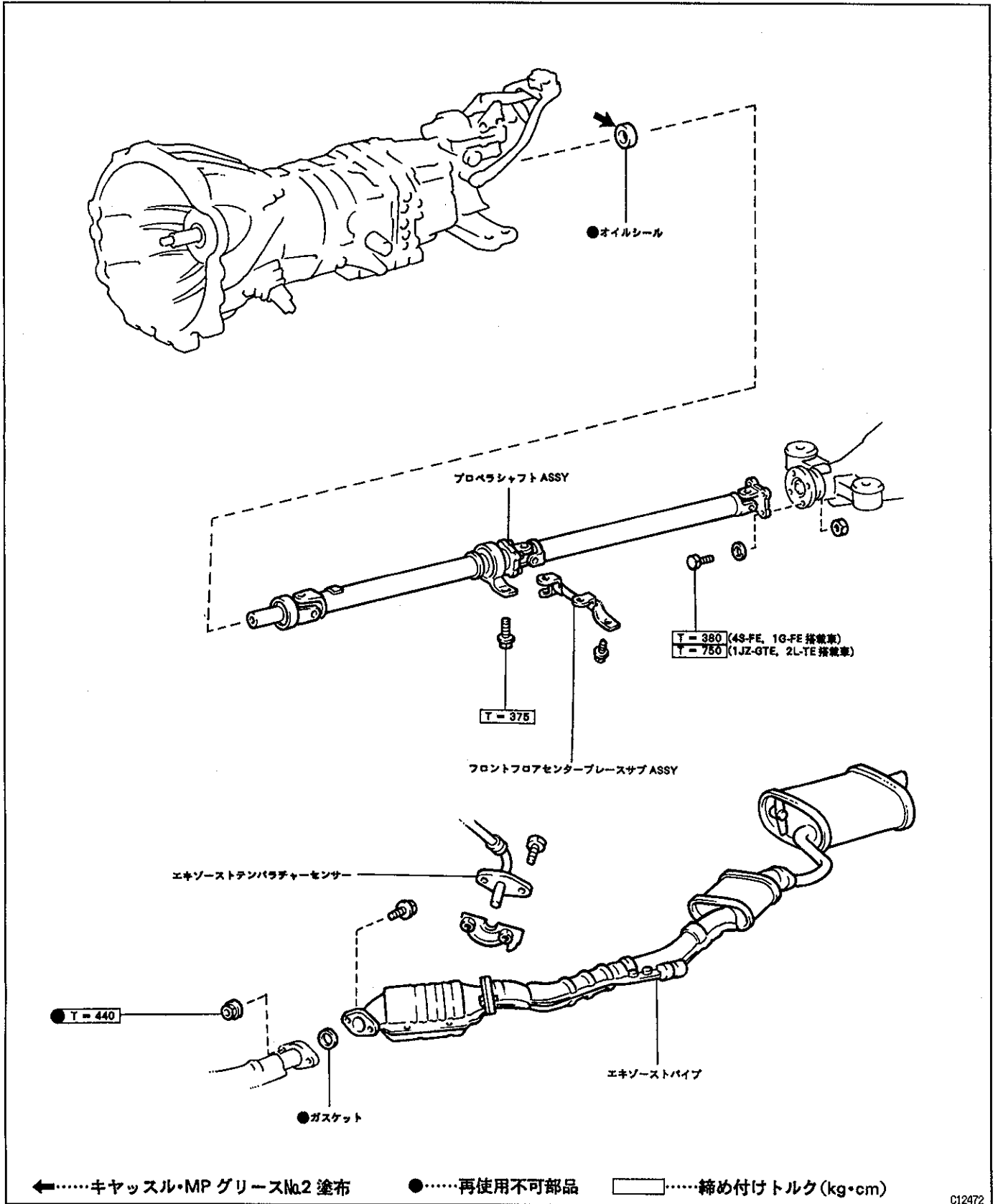
S S T

	<p>09308-10010 オイルシールプラー</p>	<p>エクステンションハウジングリヤオイルシール 取りはずし用</p>
	<p>09325-20010 トランスミッションオイルプラグ</p>	<p>エクステンションハウジングリヤオイルシール 取り付け用 (G55, G57)</p>
	<p>09325-40010 トランスミッションオイルプラグ</p>	<p>エクステンションハウジングリヤオイルシール 取り付け用 (R154)</p>
<p>油脂・その他</p>		
<p>キヤッスル・MP グリース№2</p>		<p>オイルシールリップ部塗布用</p>
<p>キヤッスル・MG ギヤオイルスペシャルII (75W-90)</p>		<p>トランスミッション注入用</p>

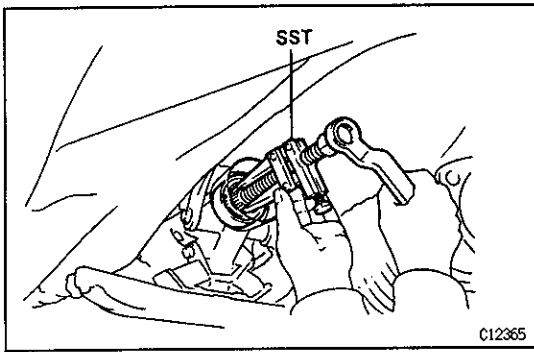
エクステンションハウジング

リヤオイルシール

脱着構成図

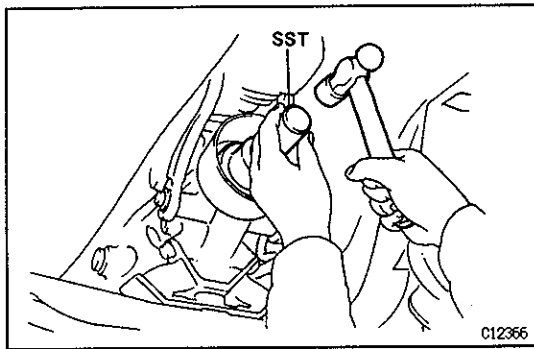


7



エクステンションハウジングリヤオイルシール交換

- 1 トランスミッションオイル抜き取り
- 2 エキゾーストパイプ取りはずし
- 3 プロペラシャフト取りはずし
(「プロペラシャフト」—「プロペラシャフト取りはずし」参照)
- 4 オイルシール取りはずし
(1) SSTを使用して、オイルシールを取りはずす。
S S T 09308-10010





- 5 オイルシール取り付け
(1) 新品のオイルシールリップ部にキヤッスル・MP グリースNo.2を塗布する。
(2) SSTを使用して、オイルシールをエクステンションハウジング端面まで打ち込む。
S S T 09325-20010 (G55 および G57)
09325-40010 (R154)
- 6 プロペラシャフト取り付け
(「プロペラシャフト」—「プロペラシャフト取り付け」参照)
- 7 エキゾーストパイプ取り付け
- 8 トランスミッションオイル注入
(「基本点検」—「トランスミッションオイル量」参照)


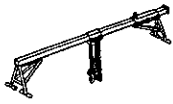
トランスミッション ASSY

準備品

SST

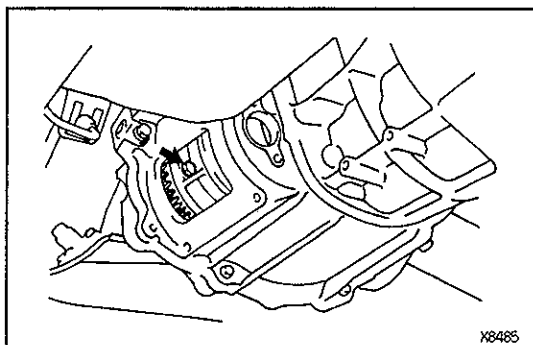
	09325-20010	トランスミッションオイルプラグ	トランスミッションオイル流出防止用 (G55, G57)
	09325-40010	トランスミッションオイルプラグ	トランスミッションオイル流出防止用 (R154)

工具

	09023-00100	ユニオンナットレンチ	クラッチチューブ切り離し用および接続用
	ESB-1	エンジンサポートブリッジ 軸バンザイ扱い、軸イヤサカ扱い	エンジン保持用

油脂・その他

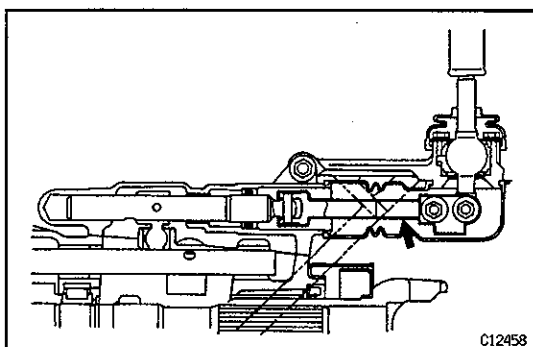
キャッスル・MG ギヤオイルスペシャルII (75W-90)	トランスミッション注入用 (W55, W57)
キャッスル・MG ギヤオイルスペシャルII (75W-90)	トランスミッション注入用 (R154)
トヨタブレーキフルード 2500H	クラッチエア抜き用



トランスミッション ASSY 脱着

T0018282

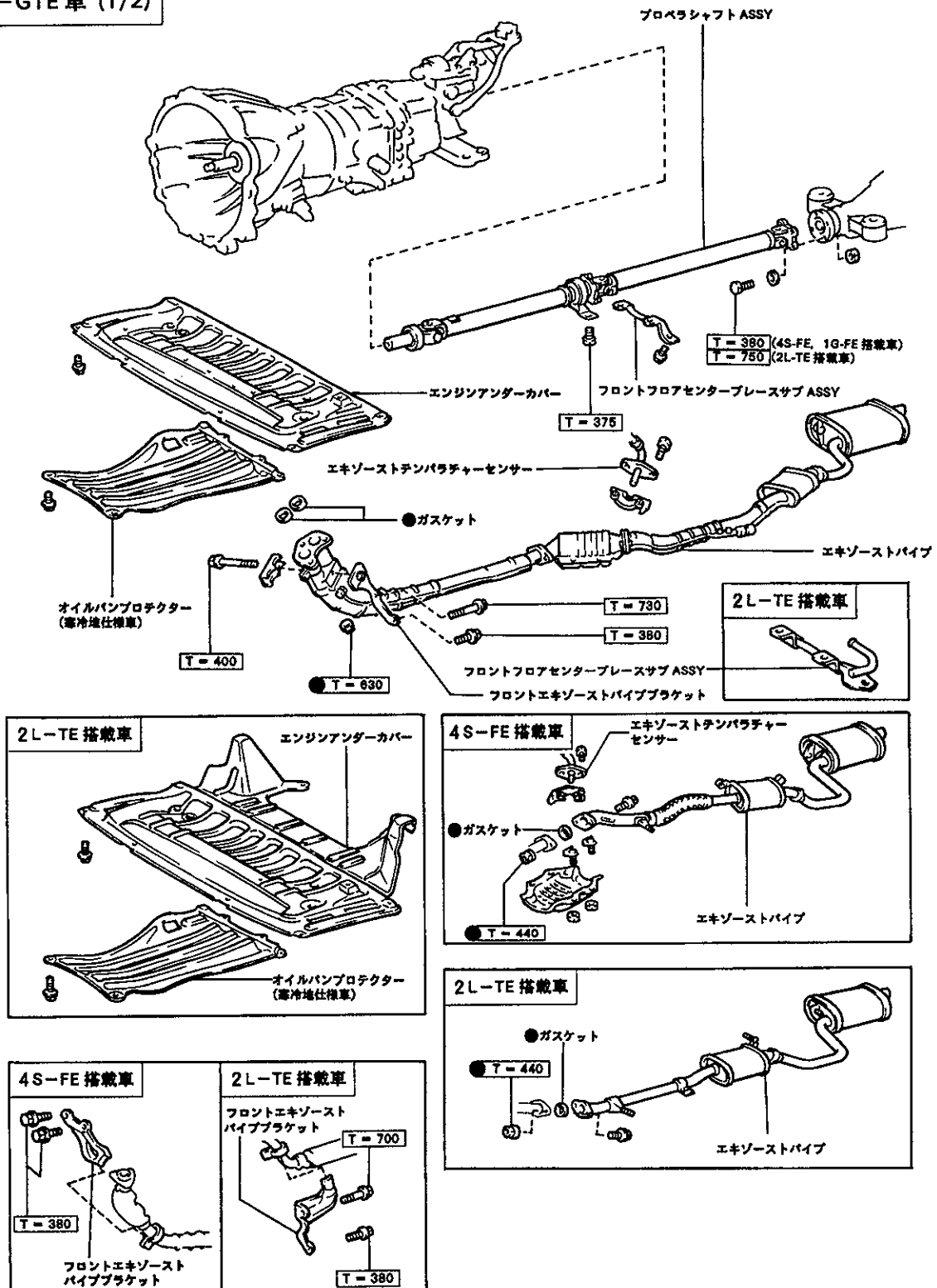
- 注意**
- エンジンサポートブリッジは、必ずフロントスプリングサポートに設置する。
 - トランスミッション ASSY 取りはずしは、クラッチハウジングカバーおよびクラッチカバー取り付けボルト6本ははずし、クラッチカバーをフライホイールより切り離してから行う。(1JZ-GTE 搭載車)



- トランスミッション ASSY 脱着時、シフト & セレクトロッドの上下方向に無理な力を加えない。又、ブーツを傷つけない。

脱着構成図

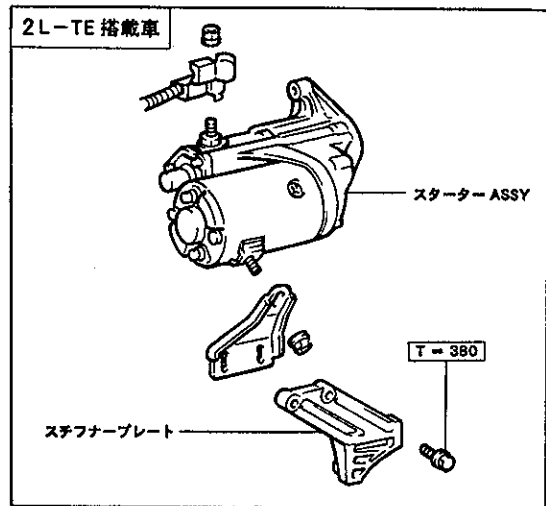
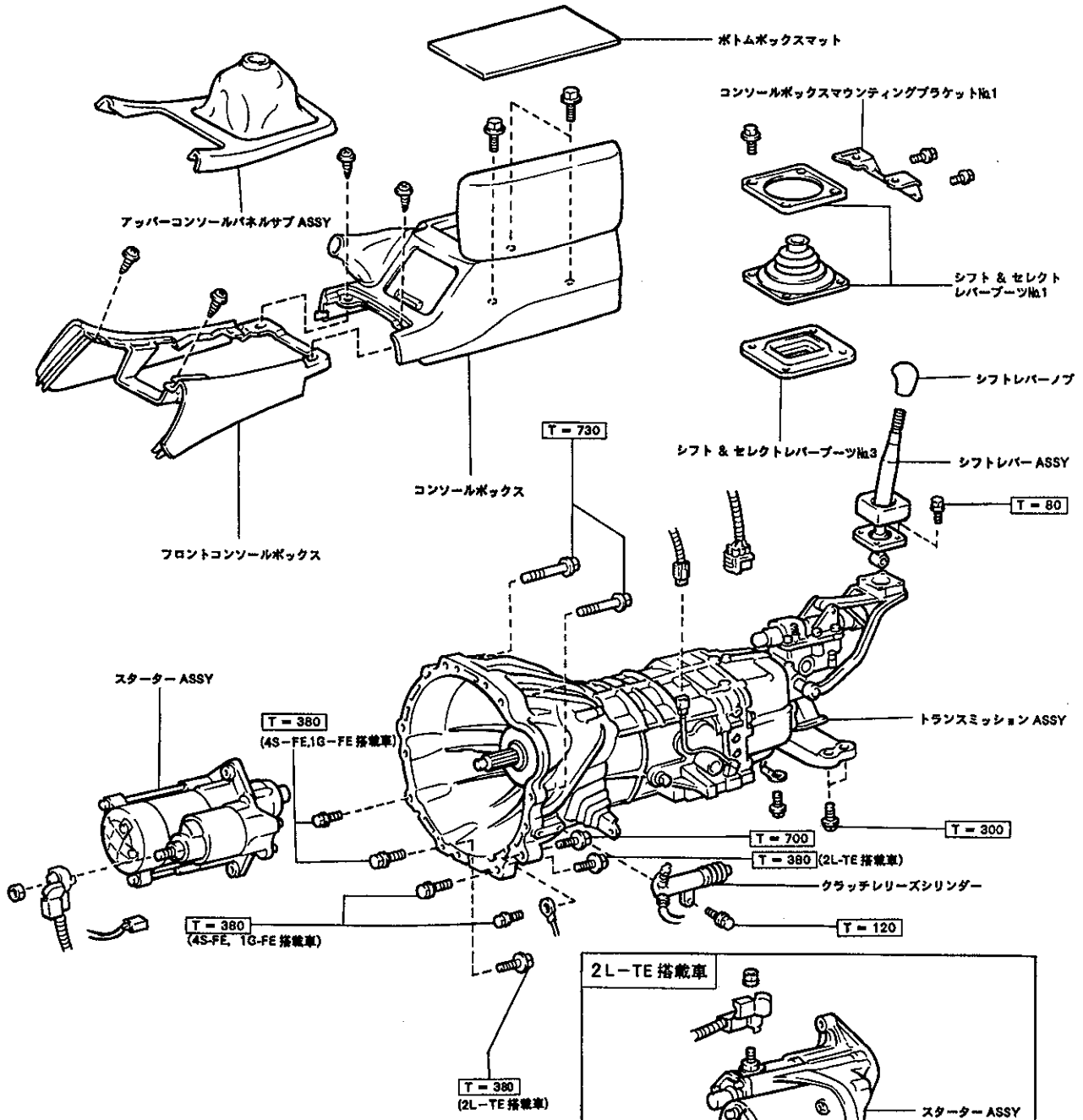
除く 1JZ-GTE 車 (1/2)



●.....再使用不可部品 □.....締め付けトルク (kg・cm)

C12473

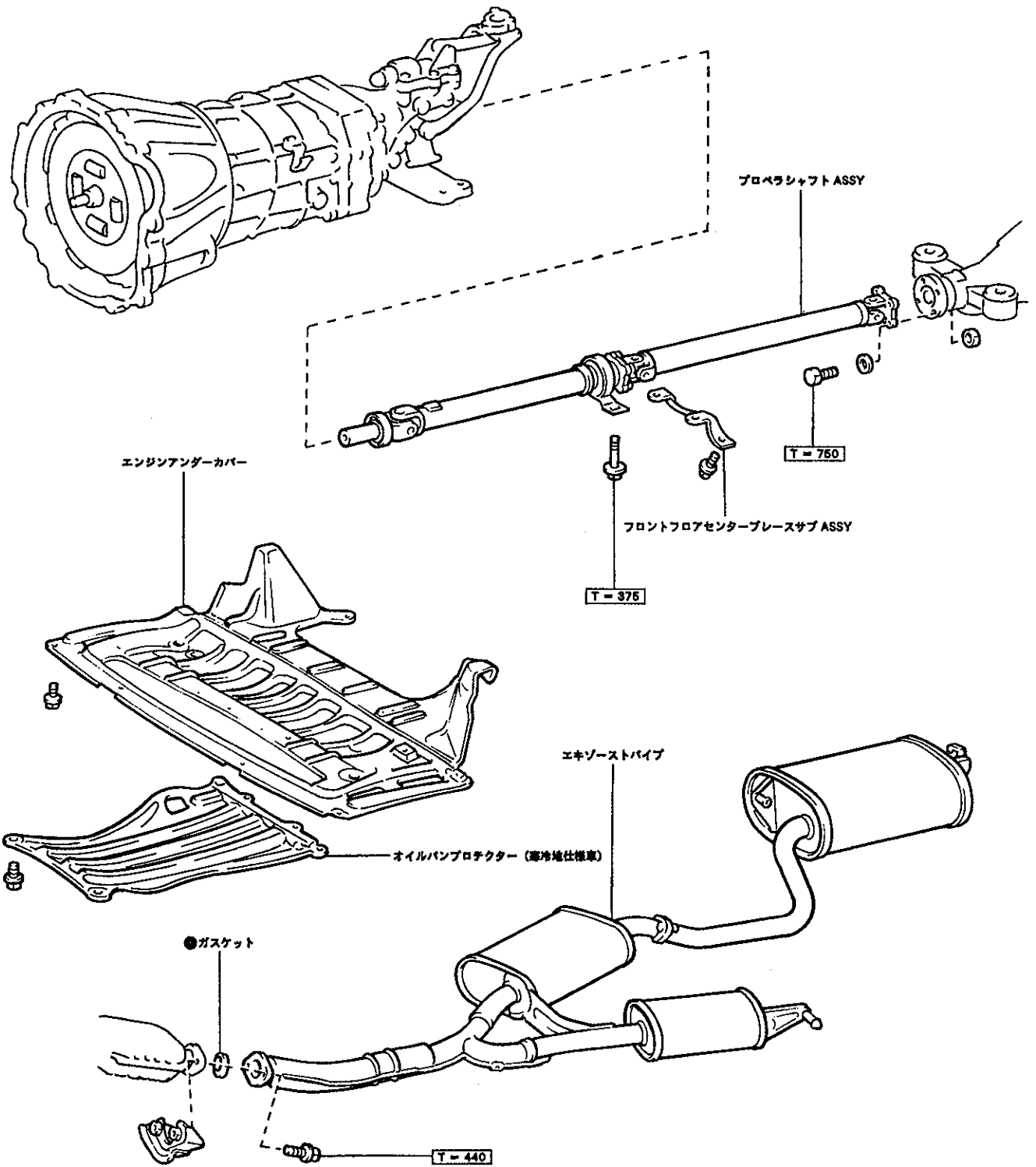
除く 1JZ-GTE 搭載車 (2/2)



.....締め付けトルク (kg・cm)

C12490

1 JZ-GTE 搭載車 (1/2)

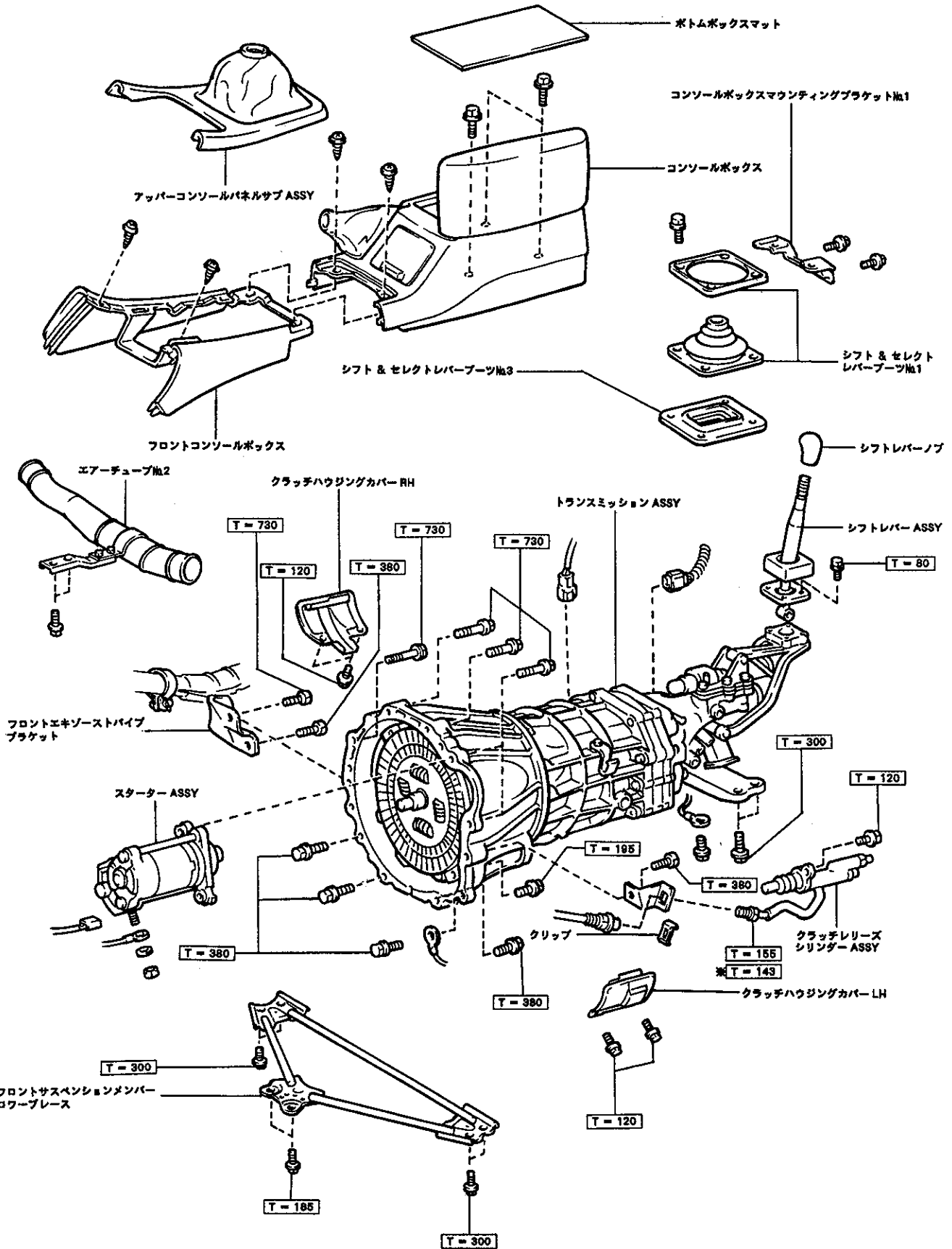


7

●.....再使用不可部品 ◻.....締め付けトルク (kg-cm)

C12491

1JZ-GTE 搭載車 (2/2)



※……ユニオンナットレンチおよびトルクレンチ 230F 使用時

……締め付けトルク (kg・cm)

C12492