

4 ボデー

4・1	ボデー外装・本体	4-2
	ボデー外装部品	4-2
	塗装	4-3
4・2	ボデー内装	4-4
	運転席パネル	4-4
	シート	4-4
	トリム & ガーニッシュ	4-6
4・3	ボデー機能部品	4-8
	MPXドアコントロールシステム	4-8
	ウインドゥレギュレーター	4-8
	ムーンルーフ	4-8
	アウターリヤビューミラー	4-8
	ドアロック	4-8

4・1

ボデー外装・本体

■概要

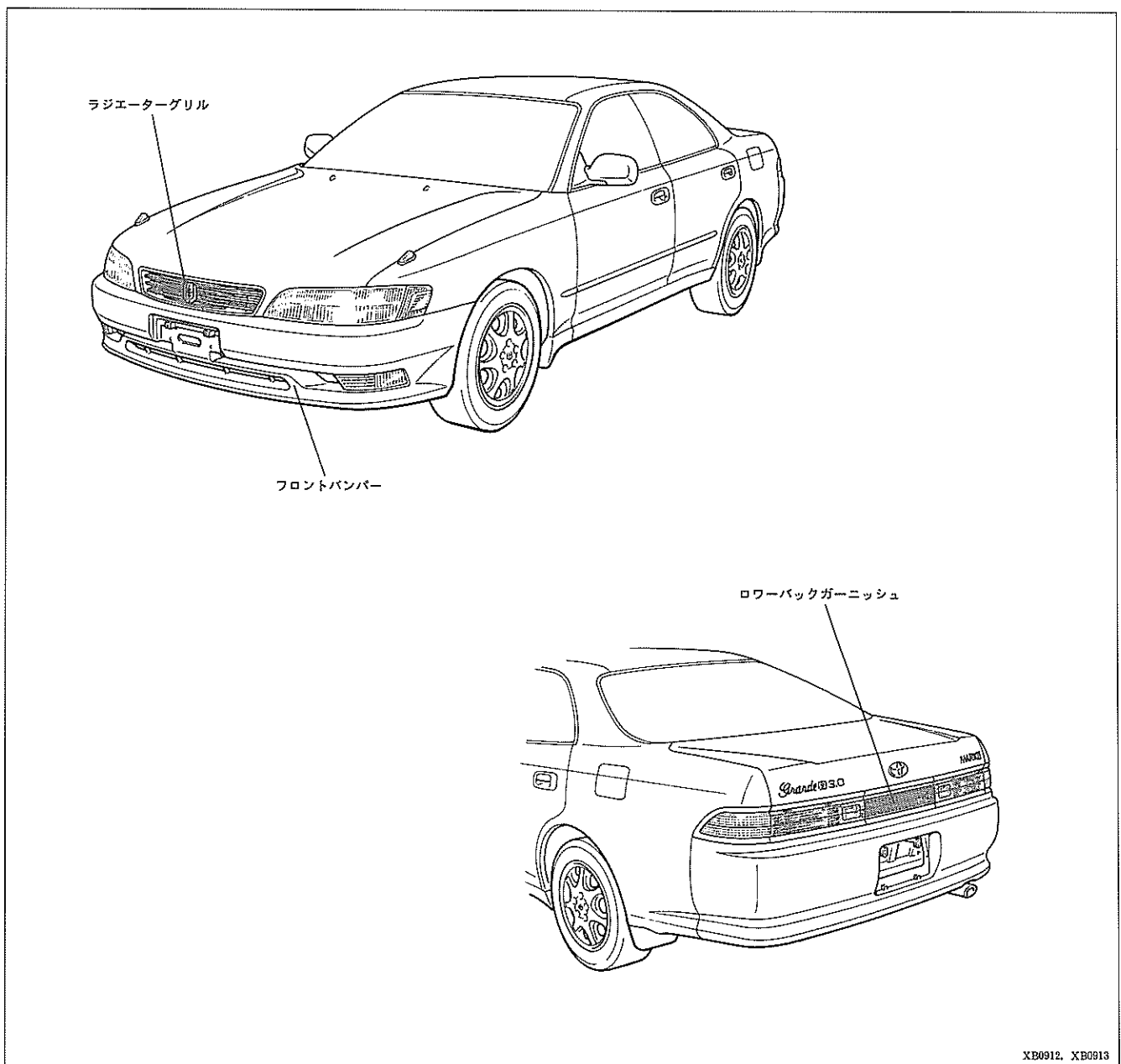
フロント回りおよびリヤ回りのボデー外装部品を意匠変更するとともに、外板色の設定を一部変更して、商品性の向上をはかりました。

■機構説明

□ボデー外装部品

1. ボデー外装部品

- ラジエーターグリルおよびフロントバンパーの外観意匠を変更し、商品性の向上をはかりました。
- ローワーバックガーニッシュの外観意匠を変更し、商品性の向上をはかりました。
- バックウィンドウローワーモールを廃止しました。



XB0912, XB0913

□塗装

1. 外板色

●今後のトレンドカラーとしてシルバーメタリック（199）を設定するとともに、色域の拡大を狙いダークブラウンマイカ（4N2）を設定しました。なおダークブルーイッシュグレーメタリック（183）・ダークグレーイッシュオリーブメタリック（6M7）の2色を廃止して、外板色は従来と同様、7色設定としました。

仕様

●：標準 ○：オプション

カラーネーム	グレード カラー No.	F R					4WD		備考	
		GL	グロワール	グランデ	ツアラ-S	ツアラ-V	グランデG	グランデ Four		グランデ G Four
スーパー ホワイトII	040	●	●	●	●	●	●	●	●	継続色, スーパーカラー
ウォームグレー パールマイカ	046			○*	○	○	○	○	○	継続色, パールマイカカラー
シルバー メタリック	199		●	●	●	●	●	●	●	新色, メタリックカラー
フラクセンマイカ メタリック	4M7	●	●	●			●	●	●	継続色, マイカ混入メタリック カラー
ダークブラウン マイカ	4N2	●	●	●			●	●	●	新色, 着色マイカカラー
ダークグリーン M.I.O.	6N2			○*	○	○	○	○	○	継続色, M. I. O. マイカカラー
ダークターコイズ マイカ	742		●	●	●	●	●	●	●	継続色, 着色マイカカラー

*グランデの1JZ-GEエンジン搭載車に設定。

4・2

ボデー内装

■概要

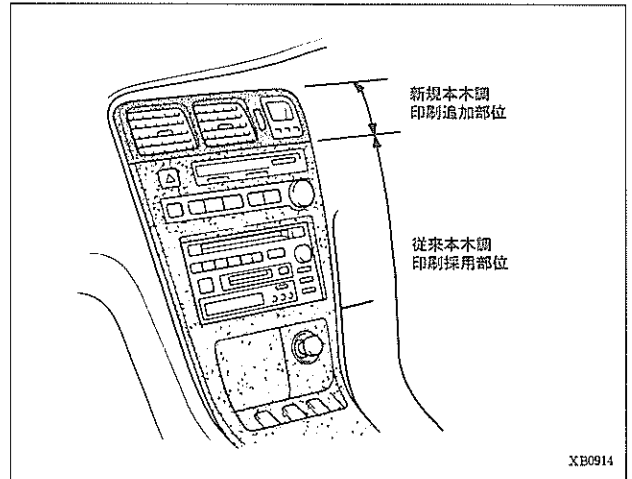
センタークラスター部やパワーウィンドウスイッチベースの本木調印刷柄変更および使用範囲を拡大するとともに、シート表皮およびドアトリムのオーナメント表皮を変更し、商品性の向上をはかりました。

■機構説明

□運転席パネル

1. インstrumentパネル回り

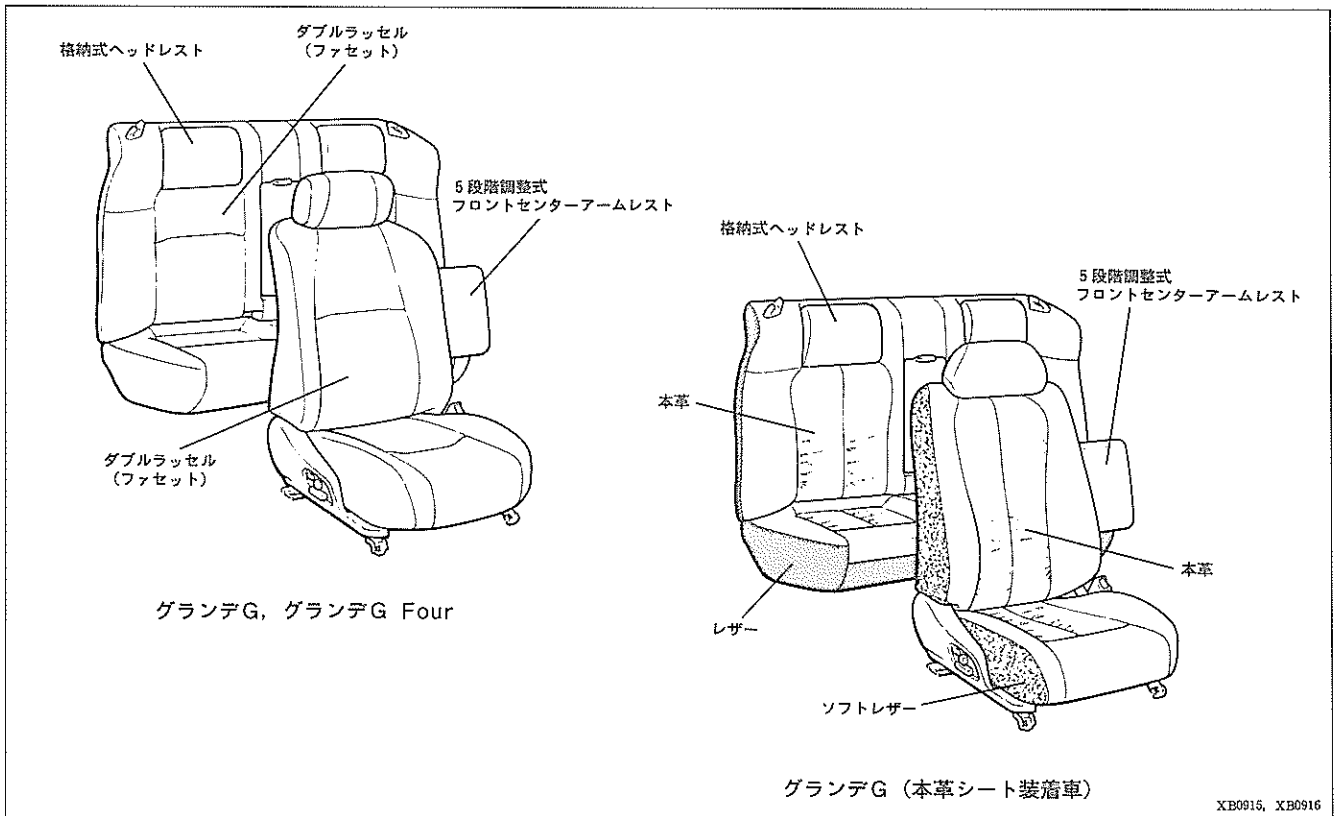
- センタークラスター、灰皿およびコンソールアッパー部の本木調印刷をより木目らしい柄に変更するとともに、センタークラスター上部（レジスター回り）まで拡大し、見栄えの向上をはかりました。（除くGL）
- グランデ（1G-FEエンジン搭載車）およびグランデ Fourの本木調印刷をつやありに変更するとともに、グローワールにつや消し本木調印刷を施したものを設定しました。

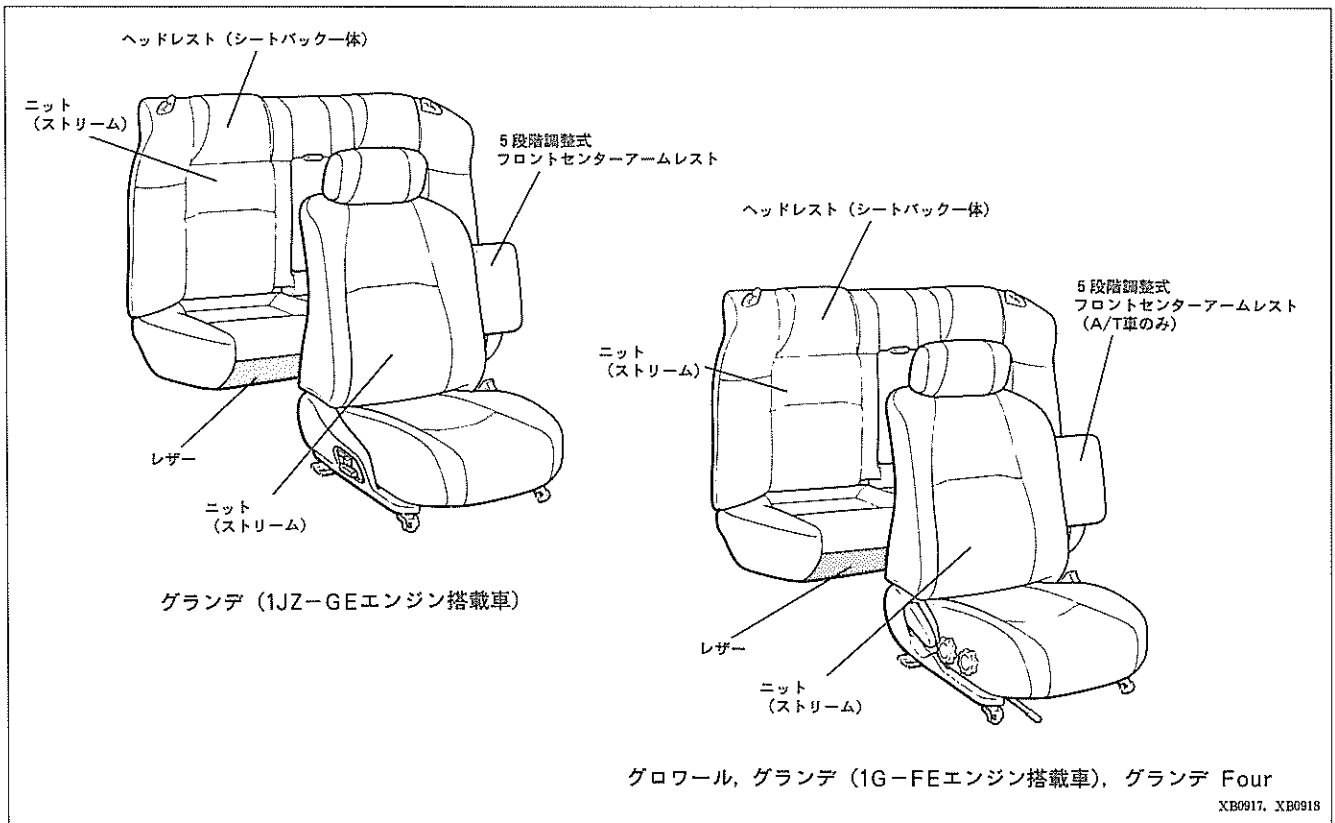


□シート

1. シートバリエーション

- シート表皮を変更し、より高級感のあるシートとしました。（除くGL、ツアラー-S、ツアラー-V）





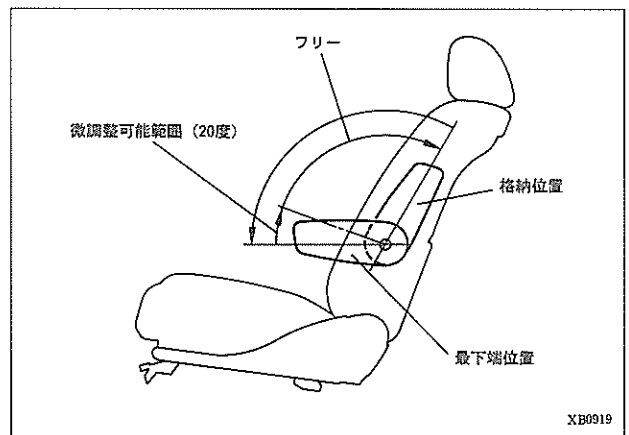
2. フロントシート

- ヘッドレストの前後調整機構を、従来の4段階の調整が可能な構造からリヤヘッドレストと同様の無段階に調整が可能な構造に変更し、使用性の向上をはかりました。(除くGL)
- センターアームレストは、従来の無段階に調整が可能な構造から5段階に調整が可能な構造に変更し、使用性の向上をはかりました。(グロワールとグランデのA/T車, グランデ Four, グランデG, グランデG Four)
- 従来、マニュアル式運転席シートに設定していた電動ランバーサポートを廃止しました。(グロワール, グランデ <1G-FEエンジン搭載車>, グランデ Four)
- 従来、グランデGのファブリックシートに設定していた助手席パワーシートを廃止しました。

▶構造と作動

【1】センターアームレスト

センターアームレストを一度最下端位置まで倒すことにより、微調整可能範囲において5段階調整が可能な構造となっています。



3. リヤシート

- リヤヘッドレストは前後・上下調整機能を持った格納式からシートバックと一体構造に変更しました。(グランデ <1JZ-GEエンジン搭載車>)

□ トリム & ガーニッシュ

1. サイド回り

- ドアトリムのオーナメント表皮を変更し、より高級感のあるドアトリムとしました。(除くツアラー-S, ツアラー-V, 本革シート装着車)
- ドアトリムローワー部のカーベットは、従来のカットパイルからループパイルに変更しました。(グランデ <1G-FEエンジン搭載車>)
- ツィーターグリルの板厚および開孔パターンを変更し、音質の向上をはかりました。(グランデ <1JZ-GEエンジン搭載車>, ツアラー-V, グランデG, グランデG Four, 6スピーカーシステム装着車)
- スピーカーグリルのファブリック巻きを廃止するとともに、意匠を変更し、見栄えの向上をはかりました。(グランデ <1JZ-GEエンジン搭載車>, ツアラー-S, ツアラー-V, グランデG, グランデG Four)
- パワーウインドゥスイッチベースの本木調印刷をより木目らしい柄に変更し、見栄えの向上をはかりました。(除くGL)
- パワーウインドゥスイッチベースは、グランデ (1G-FEエンジン搭載車) およびグランデ Fourの本木調印刷をつやありに変更するとともに、グロワールにつや消し本木調印刷を施したものを設定しました。

グランデG

<p>パワーウインドゥスイッチベース 〔本木調印刷 (つやあり) : グランデ, グランデ Four, ツアラー-S, ツアラー-V, グランデG Four 本木調印刷 (つや消し) : グロワール 黒塗装 : GL</p>	<p>ツィーター 〔グランデ <1JZ-GEエンジン搭載車>, ツアラー-V, グランデG Four, 6スピーカーシステム装着車</p>	<p>オーナメント表皮 〔ダブルラッセル (ファセット) : 標準 ソフトレザー : 本革シート装着車</p>
--	---	---

<p>パワーウインドゥスイッチベース 〔本木調印刷 (つやあり) : グランデ, グランデ Four, ツアラー-S, ツアラー-V, グランデG Four 本木調印刷 (つや消し) : グロワール 黒塗装 : GL</p>	<p>ツィーター 〔グランデ <1JZ-GEエンジン搭載車>, ツアラー-V, グランデG Four, 6スピーカーシステム装着車</p>	<p>オーナメント表皮 ダブルラッセル (ファセット) : グランデG Four ニット (ナザレ) : ツアラー-S, ツアラー-V ニット (ストリーム) : グロワール, グランデ, グランデ Four なし : GL</p>
--	---	--

<p>ローワーカーベット 〔カットパイル : グランデ <1JZ-GEエンジン搭載車>, グランデ Four ツアラー-S, ツアラー-V, グランデG Four ループパイル : グロワール, グランデ <1G-FEエンジン搭載車> なし : GL</p>	<p>スピーカーグリル 樹脂 <メッシュ> : グランデ <1JZ-GEエンジン搭載車>, ツアラー-S, ツアラー-V, グランデG Four 樹脂 <丸孔> : GL, グロワール, グランデ <1G-FEエンジン搭載車>, グランデ Four</p>	<p>スピーカーグリル (除くGL)</p>
---	--	------------------------

GL, グロワール, グランデ, グランデ Four, ツアラー-S, ツアラー-V, グランデG Four

XB0920, XB0637

2. フロア & リヤ回り

- グランデ (1G-FEエンジン搭載車) のフロアカーベットを従来のカットパイルからループパイルに変更しました。

MEMO

4・3	ボデー機能部品
-----	---------

■機構説明

□MPX*1 ドアコントロールシステム

1. MPXドアコントロールシステム

●MPXドアコントロールシステムは、インテグレーションリレーをMPXボデーコンピューターに変更するとともに、アウトサイドハンドルスイッチおよびドアキー穴照明を廃止しました。なお、その他の機能および構造と作動は従来と同様です。

*1: マルチプレックスネットワークの略

□ウインドゥレギュレーター

1. ウインドゥレギュレーター

●マスタースイッチ内のイルミネーションを運転席用パワーウインドゥスイッチのみとし、助手席用パワーウインドゥスイッチおよび後席用パワーウインドゥスイッチのイルミネーションを廃止しました。(グランデ <1 JZ-GEエンジン搭載車>, ツアラーS, ツアラーV, グランデG, グランデG Four)

●パワーウインドゥのキー OFF作動機能を廃止しました。なお、その他の機能および構造と作動は従来と同様です。

□ムーンルーフ

1. ムーンルーフ

●スライディングルーフガラスは、ブルーまたはブロンズの熱線吸収合わせをグレー熱線吸収強化に変更しました。

●チルト & スライド電動ムーンルーフのキー OFF作動を廃止しました。なお、その他の機能および構造と作動は従来と同様です。

□アウターリヤビューミラー

1. アウターリヤビューミラー

●従来、グランデGおよびグランデG Fourにオプション設定していた超音波雨滴除去機能付きドアミラーを廃止しました。

□ドアロック

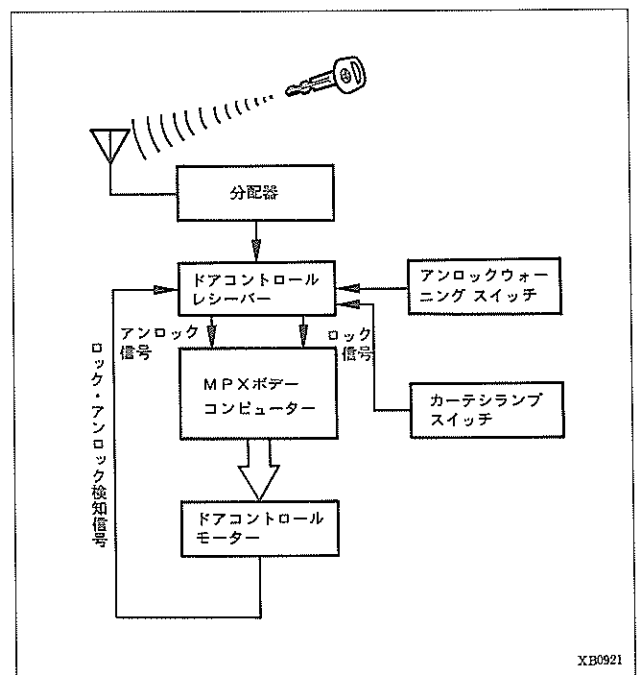
1. ドアロック

●ワイヤレスドアロックリモートコントロールは、トランスミッターの識別コードとドアコントロールレシーバー側ROMボードの識別コードが1対1で対応するROMボード方式から、トランスミッターの識別コードがドアコントロールレシーバー側ROMに登録したトランスミッターの識別コードと対応する登録方式に変更しました。これにより、トランスミッター交換時のROMボード交換を不要にしました。

●ツアラーVにワイヤレスドアロックリモートコントロールを標準設定しました。

●ワイヤレスドアロックリモートコントロールのメインスイッチを廃止しました。

●マスタースイッチ内のドアコントロールスイッチ (マニュアル作動用) は、イルミネーションを廃止しました。



▶構造と作動

【1】ワイヤレスドアロックリモートコントロール

(1) 機能

識別コード登録機能を追加しました。また、オートロック機能およびドアコントロールモーター保護機能の一部を変更しました。なお、その他の機能は従来と同一です。

(1) 識別コード登録機能

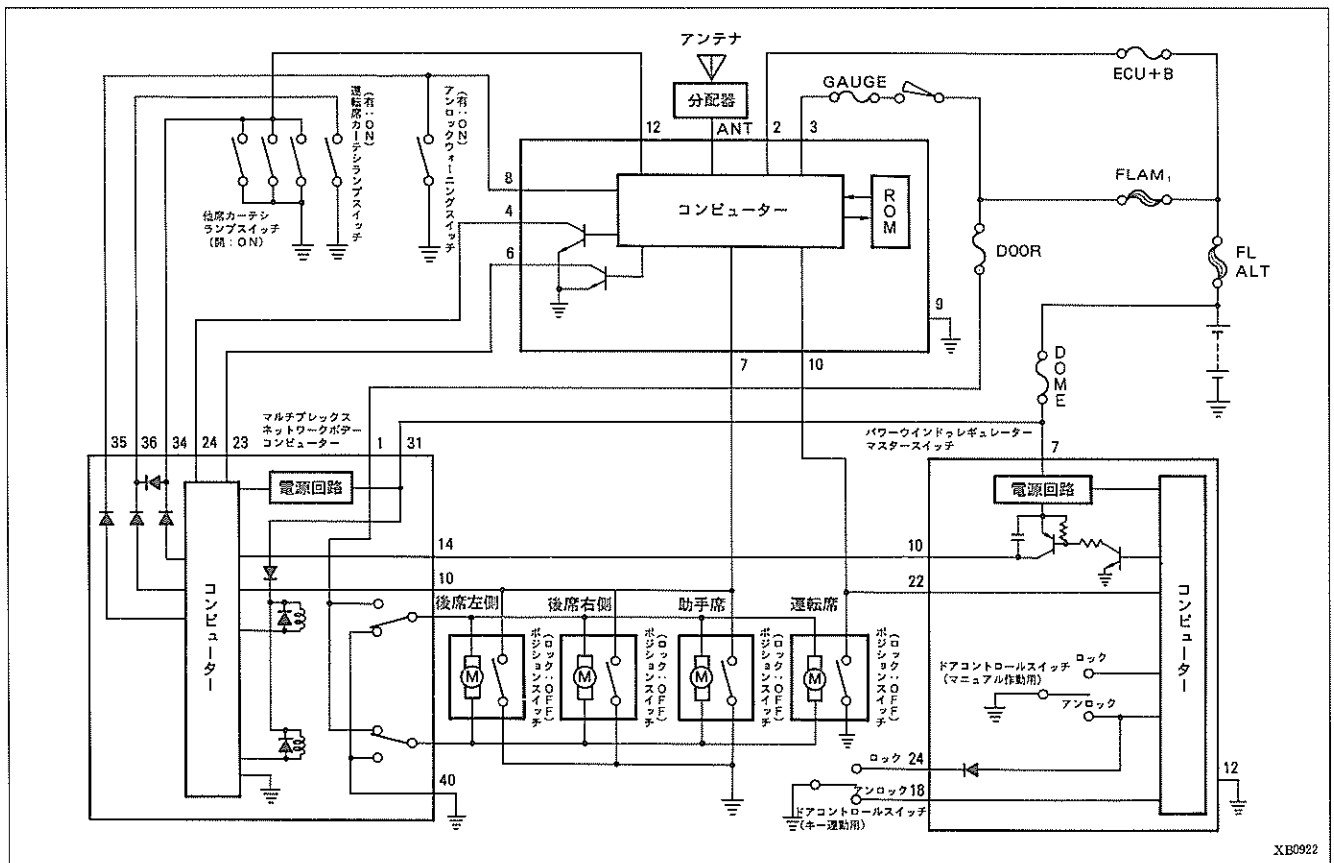
- 書き換えモード・追加モード・確認モードがあり、識別コードは最大4種類まで登録可能です。
- 書き換えモードは、登録済みコードをすべて消去し、新しく受信した識別コードのみを登録するモードで、トランスミッターまたはドアコントロールレシーバー交換時に使用します。
- 追加モードは、登録済みコードを残置し、新しく受信した識別コードを登録するモードで、トランスミッター追加時に使用します。なお、登録コード数が4種類を超えた場合は最初に登録したコードを消去します。
- 確認モードは、登録モードが何種類登録されているかを確認するモードで、追加登録時の登録済みコード数の確認などに使用します。

(2) オートロック機能

従来のオートロック機能に、ドアコントロールレシーバーがオートロック信号出力後（約2秒後）に、再度ロック信号を出力する繰り返し機能を追加しました。

(3) ドアコントロールモーター保護機能

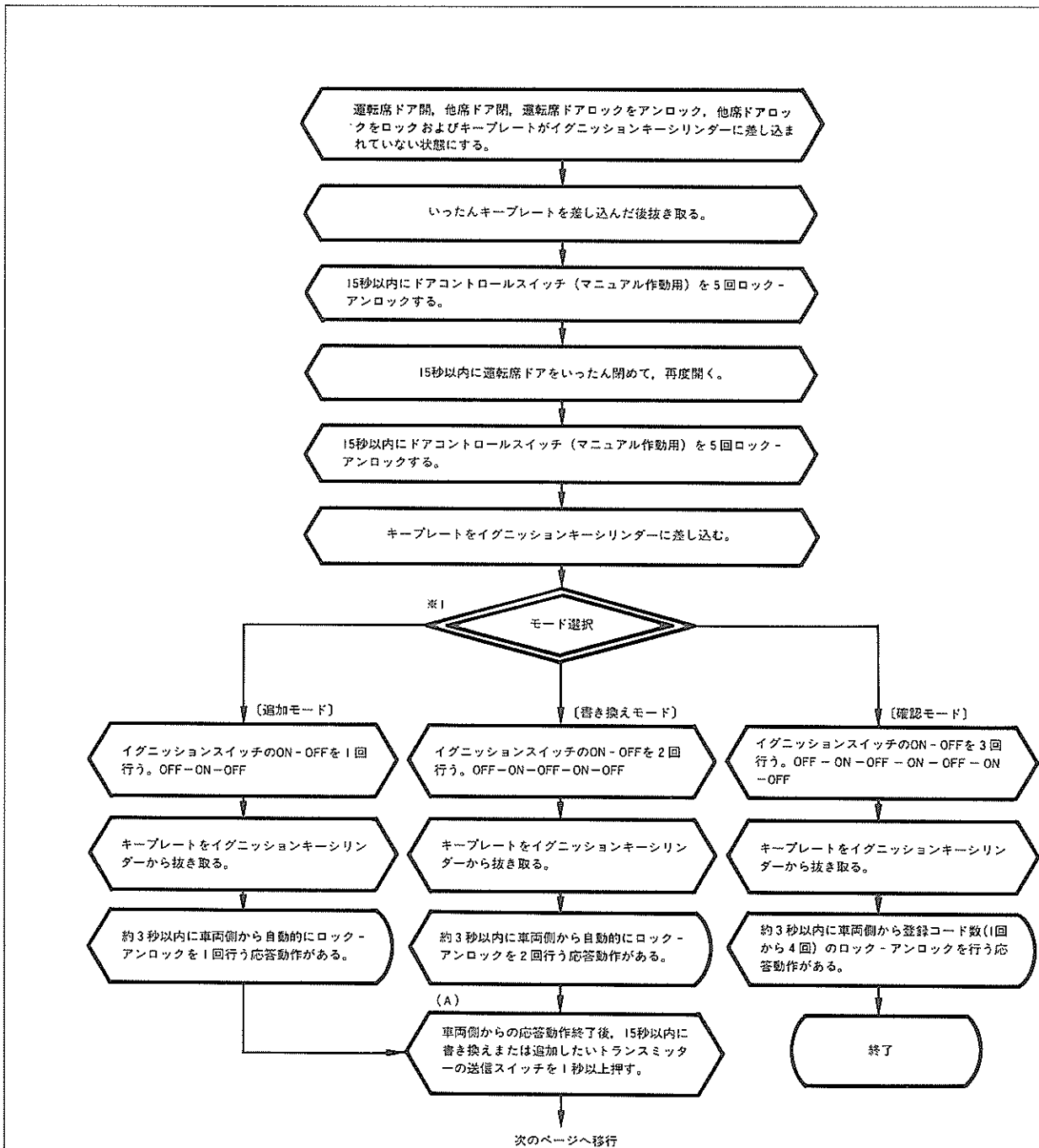
ドアコントロールモーター保護機能は、従来のドアコントロールレシーバーがロックまたはアンロック信号を出力後に、ドアのロック状態に変更がない場合は、最大10回までロックまたはアンロック信号を繰り返し出力（約2秒間隔）する方式から、ドアコントロールレシーバーがロックまたはアンロック信号出力後（約2秒後）に、ドアのロック状態に変更がない場合に、再度ロックまたはアンロック信号を出力する方式に変更しました。



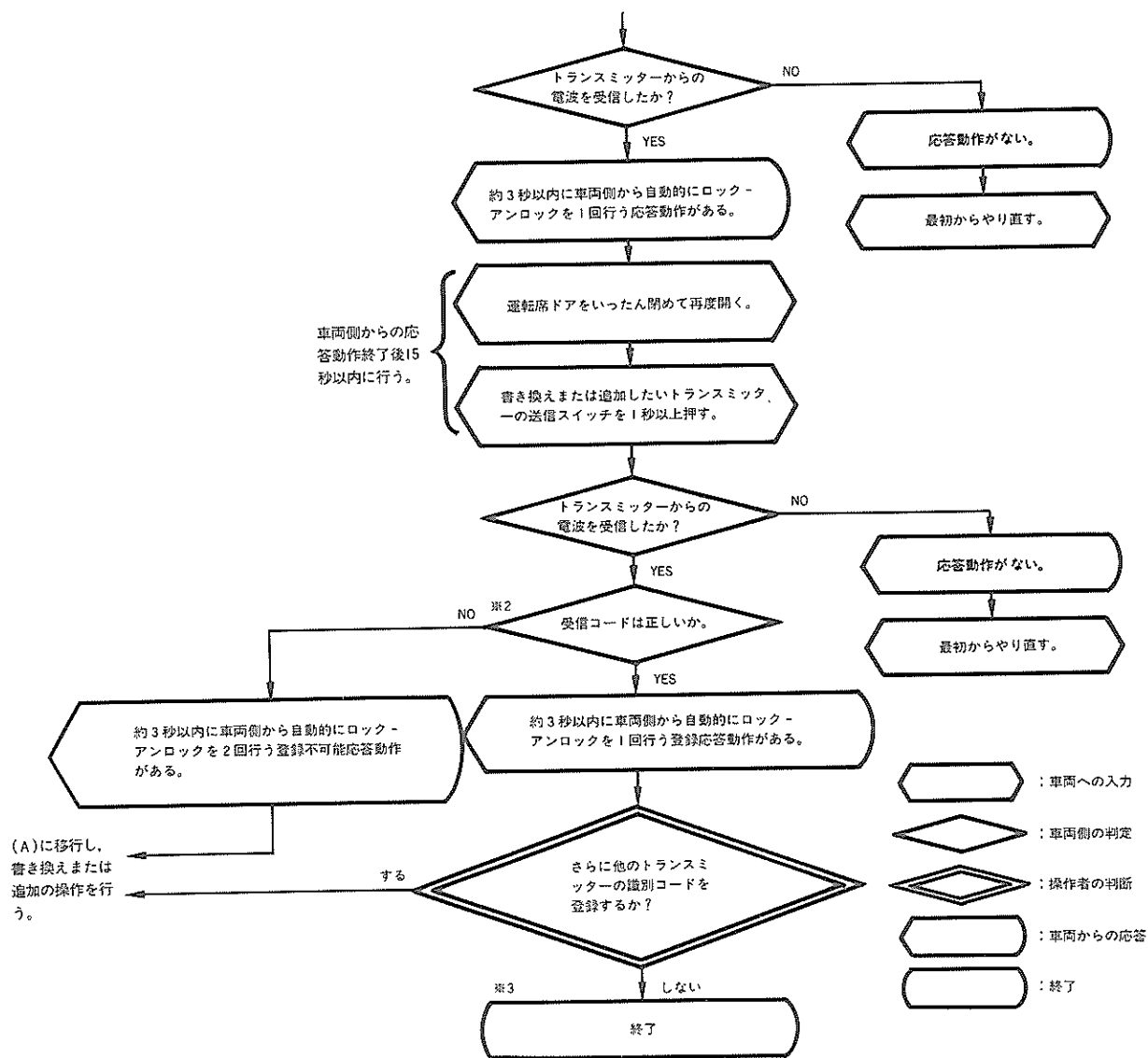
〔 2 〕 作動

(1) ワイヤレスドアロック識別コード登録機構

① ワイヤレスドアロック識別コード登録方法



※1. モード選択後の登録モード応答動作は次のように行われます。
 追加モード : ロック-アンロック動作を自動的に約1秒間隔で1回行います。
 書き換えモード : ロック-アンロック動作を自動的に約1秒間隔で2回行います。
 確認モード : ロック-アンロック動作を自動的に約2秒間隔で登録コード数(1回から4回)だけ行います。



(A)に移行し、書き換えまたは追加の操作を行う。

※2. 登録完了および登録不可能応答動作は次のように行われます。
 登録完了応答動作 : ロック・アンロック作動を自動的に約1秒間隔で1回行います。
 登録不可能応答動作 : ロック・アンロック作動を自動的に約2秒間隔で2回行います。なお登録不可能応答動作とは、1回目と2回目の受信コードが一致しなかった場合または送信した識別コードがすでに登録されている場合です。

※3. 登録完了応答動作終了後、以下の条件を1つでも満たせば通常作動に戻ります。
 1. 車両側の応答から15秒経過した場合。
 2. 運転席ドアを閉めた場合。
 3. イグニッションキーシリンダーにキープレートを差し込んだ場合。
 4. 1回の登録操作で4種類の識別コードを登録した場合。
 なお、一連の登録手順において誤操作した場合は通常作動に戻ります。

MEMO