

ア

アイドル・アップ・ツマミ……………60
 アジャスタブル・ショルダー・
 ベルト・アンカー……………34
 アルミ・ホイール
 取り扱い……………79
 手入れ……………90
 アンテナ……………68

イ

インストルメント・パネル
 (計器盤)……………2
 インナー・ミラー……………38
 イグニッション・スイッチ
 (エンジン・スイッチ)……………40

ウ

ウインドウ・ガラス
 パワー・ウインドウ……………27
 手入れ……………91
 ウォッシャー
 フロント用スイッチ……………48
 タンク……………49
 ウレタン・バンパーの手入れ……………89
 運行前点検……………4, 94

エ

エンジン・オイル……………22, 54, 93
 エンジン回転計……………52
 エンジン・キー……………40
 エンジン・キーが回らないとき……………40
 エンジン・キー照明……………72
 エンジンのかけ方……………41
 エンジン・スイッチ……………40
 エンストしたら……………80

エンジン・フード(ボンネット)……………28
 エンジン・ブレーキ……………17
 エンジン警告灯……………54
 LPG車……………42, 99

オ

オイル……………22, 93
 オイル・プレッシャー・
 ウォーニング・ランプ
 (油圧警告灯)……………54
 応急用タイヤ(タイヤ参照)
 オーディオの使い方……………61
 オートマチック・
 トランスミッション
 運転方法……………11, 45
 けん引……………83
 オドメーター(積算距離計)……………52
 オーバーヒートの処置……………82
 オーバーラン
 (限界回転数超過)……………14, 44
 オーバードライブ(4速フル・オー
 トマチック・トランスミッシ
 ョン)の使い方……………46

カ

寒冷地での取り扱い……………93
 外装の手入れ……………88
 ガソリン(燃料)……………8
 ガソリン・タンク
 (燃料タンク)……………29, 52, 99
 カラード(車体同色)・ウレタン・
 バンパーの手入れ……………89

キ

キー……………24
 緊急時の取り扱い
 (万一のときの処置参照)

ク

区間距離計……………52
 クラッチ……………20, 93
 グローブ・ボックス(小物入れ)の
 施錠・解錠……………72
 グロー・ランプ(予熱表示灯)……………53

ケ

計器盤……………2
 軽油……………8, 96
 化粧ミラー……………73
 けん引
 ロープをかける位置……………83
 注意事項……………83
 オートマチック・
 トランスミッション車……………83

コ

高速運転……………17, 22, 92
 工具の格納場所……………74
 故障したら
 エンスト……………80
 オーバーヒート……………82
 連絡先……………80
 バッテリーあがり……………82
 パンク……………75
 コンソール・ボックス
 (小物入れ)……………73

サ

- サン・バイザー(日よけ)……………73
 サークット・ブレーカー……………85

シ

- シート
 前後位置調整……………32
 リクライニング調整……………32
 ヘッド・レスト調整……………32, 33
 シート・クッション上下調整
 ………………32
 取りはずし方……………92
 シート・ベルト
 装着方法……………34
 取りはずし……………35, 36
 手入れ……………36
 室内灯……………71
 シガレット・ライター……………70
 シフト・レバー
 (チェンジ・レバー)……………44, 45
 触媒装置……………10, 54
 充電警告灯……………54
 ジャッキ
 格納場所……………74
 ジャッキ・セット位置……………74
 純正部品、製品……………20, 89

ス

- 水温計……………52
 ステレオ……………61
 ステアリング・ホイール
 (ハンドル参照)……………52
 スピードメーター(速度計)……………52
 スペア・タイヤ
 格納場所……………75
 交換方法……………77

セ

- 整備手帳……………4
 積算距離計……………52
 積雪時……………93
 洗車……………88
 前照灯(ヘッドランプ参照)
 前照灯の上向き表示灯……………53

ソ

- 速度計……………52

タ

- タイミング・ベルト交換警告灯…55
 タイヤ
 位置交換……………91
 空気圧……………77, 78
 指定サイズ……………78
 スペア・タイヤ……………75
 応急用タイヤ……………76
 交換方法……………77
 タイヤ・チェーン
 装着方法……………97
 取りはずし……………98
 タコメーター(エンジン回転計)…52
 ターボ
 作動表示灯……………53
 警告灯……………55
 運転方法……………22, 95
 エンジン・オイル……………22
 ターン・シグナル・
 インジケーター・ランプ
 (方向指示灯表示灯)……………53
 ターン・シグナル・レバー
 (方向指示レバー)……………2
 暖機運転……………9, 92
 断線警告灯……………56

チ

- チェンジ・レバー
 マニュアル・
 トランスミッション……………44
 オートマチック・
 トランスミッション……………45
 チャイルド・プロテクター
 (安全施錠装置)
 働き……………25
 使い方……………25
 チャージ・ウォーニング・ランプ
 (充電警告灯)……………54
 駐車ブレーキの使い方……………44
 駐停車……………95
 チルト・ステアリング……………37

ツ

- ツール(工具)……………74
 2ウェイ・オーバードライブ付き
 4速フル・オートマチック・
 トランスミッション……………45

テ

- 手入れ
 洗車……………88
 ワックスがけ……………89
 補修……………91
 定期点検……………4
 テンバラチャ・ゲージ(水温計)…52
 ディーゼル
 エンジンのかけ方……………41
 警告灯……………55
 燃料……………8, 96
 電球……………87
 電磁式ドア施錠装置……………26
 電磁式ドア・ロック……………26
 電動リモコン・ミラー……………38
 電動ウインドウ……………27

ト

凍結時の処置……………95
 時計……………69
 トランク……………29
 トランク灯……………30
 トリップ・メーター
 (区間距離計)……………52
 トルコン
 (オートマチック・
 トランスミッション参照)
 ドア
 施錠・解錠……………24, 25
 電磁式ドア・ロック……………26
 ドア・ミラー……………38
 ドア・ガラス
 (ウインドウ・ガラス参照)

ナ

ナンバー・プレート・ランプ
 (番号灯)……………87

ネ

燃料……………8
 燃料計……………52
 燃料タンク
 容量……………52
 補給……………8, 29
 燃料タンク・キャップ……………29
 燃料残量警告灯……………56
 燃料・水分離器水位警告灯……………55

ハ

排気ガス……………9, 18
 排気温警告灯……………10, 54
 灰皿……………70

ハイ・ビーム・インジケーター・
 ランプ(ヘッドランプの上向
 き表示灯)……………53
 発炎筒
 取り付け場所……………81
 取り扱い……………81
 ハロゲン・ランプ……………87
 半ドア警告灯……………56
 ハンドル
 上下位置調整……………37
 ハンドル・ロック……………40
 ハザード・ウォーニング・スイッチ
 (非常点滅灯スイッチ)……………50
 バッテリーあがり……………82
 バニティ・ミラー(化粧ミラー)……………73
 バーチカル・アジャスター
 (シート参照)
 パーキング(駐車)・ブレーキの使
 い方……………44
 パーソナル・ランプ……………72
 パワー・ウインドウ……………27
 パワー・ステアリングの操作
 ………………10, 20, 80
 パンク……………75
 バンパーの手入れ……………89
 バック・ミラー(ミラー参照)

ヒ

ヒーターの使い方……………57
 ヒート・ゲージ(水温計)……………52
 ヒューズ
 取り付け位置……………84
 容量・受け持ち回路……………86
 予備ヒューズ……………86
 交換方法……………84
 非常点滅灯スイッチ……………50
 非常点滅灯表示灯……………53

フ

フォグ・ランプ……………49
 不凍液(冷却水参照)
 プッシュ式ヒーター……………58
 フェーエル(燃料参照)
 フェーエル・ウォーニング・ランプ
 (燃料残量警告灯)……………56
 フェーエル・ゲージ(燃料計)……………52
 フェーエル・タンク
 (燃料タンク参照)
 フェーエル・リッド(燃料補給口)・
 オープナー……………3, 29
 フロア・シフト
 (チェンジ・レバー参照)
 フロント・シート
 前後位置調整……………32
 リクライニング調整……………32
 ヘッド・レスト……………32
 シート・クッション上下調整
 ………………32
 ブレーキ
 効き……………17, 96
 液……………20
 ブレーキ・ウォーニング・ランプ
 (ブレーキ警告灯)……………55
 ブレーキ警告灯……………55
 冬(寒冷地での取り扱い,
 タイヤ・チェーン参照)

ヘ

ヘッド・ライト
 (ヘッドランプ参照)
 ヘッドランプ
 点灯・消灯……………47
 上下切り替え……………47
 追いこし合図……………47
 ハロゲン・ランプ……………87
 ヘッドランプの上向き表示灯……………53
 ヘッド・レスト……………32, 33

10V52

ホ

保安炎筒(発炎筒).....81
 ホール・キャップ.....79
 方向指示灯表示灯.....53
 方向指示レバー.....2
 防眩ミラー.....38
 ボンネット.....28

マ

マニュアル・
 トランスミッション.....44

ミ

水たまり走行後.....17
 ミラー
 防眩ミラー.....38
 電動リモコン・ミラー.....38

ム

無線装置.....20

メ

メーター
 スピードメーター(速度計).....52
 タコメーター
 (エンジン回転計).....52
 水温計.....52
 燃料計.....52
 メモリー付きチルト・ステアリン
 グ.....37

ユ

油圧警告灯.....54
 雪道走行
 (寒冷地での取り扱い,
 タイヤ・チェーン参照)

ヨ

予熱表示灯.....53

ラ

ライト・スイッチ
 点灯・消灯.....47
 ヘッドランプの上下切り替え
47
 追いこし合図.....47
 ランプ(電球).....87
 ラジオ.....61
 ラジエーター(冷却水参照)
 ラジエーター・キャップ.....21, 82

リ

リクライニング調整.....32
 リモート・コントロール・ミラー
 (電動リモコン・ミラー).....38
 リヤ・ウインドウ・ガラス
 曇り取り装置.....49
 手入れ.....49, 91
 リヤ・ウインドウ・デフォグガー
 (リヤ・ウインドウ・ガラス曇
 り取り装置).....49
 リヤ・シート
 ヘッド・レスト.....33
 取りはずし方.....92

ル

ルーム・ランプ(室内灯).....71
 ルーム・ミラー.....38

レ

冷却水
 点検.....93
 補修.....93
 レバー式ヒーター.....58

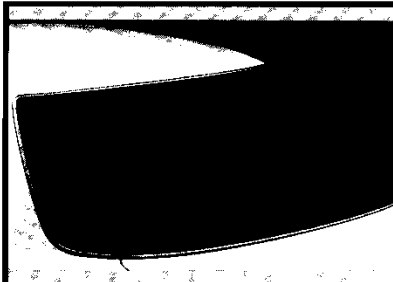
ロ

ロープをかける位置.....83

ワ

ワイパー
 フロント・ガラス用スイッチ
48
 リヤ・ガラス用スイッチ.....49
 ウォッシャー液.....48, 49, 93
 ワイパー・ゴムの交換.....94
 積雪時の処置.....94
 ワックスがけ.....88

マークII をより个性的に充実させる トヨタ純正 — インテリア&エクステリアグッズ



電動式リヤカーテン

¥46,000

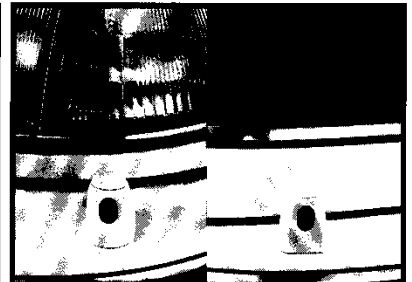
- 運転席から、カーテンの開閉を自由にコントロールできる電動式。後方の視界を妨げずに、直射日光をカットします。
- 色：マルーン、ブルー、セーブル、ホワイト
- 設定：全車型（除く教習車）



リヤスポイラー（ストップランプ付）

¥36,800

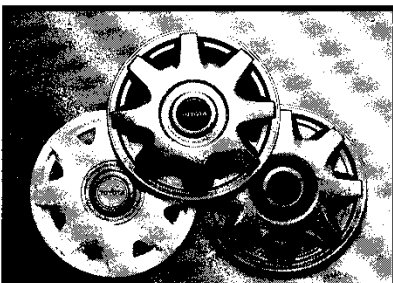
- スムーズな空気の流れで高速走行の安定性が向上。追突防止に役立つストップランプ付のハイセンスなウイングタイプ・リヤスポイラー。
- 色：ホワイト、ブラック
- 設定：ハードトップ（除くハイマウントストップランプ付車）



コーナーセンサー（フロント用、リヤ用）

¥28,300（各々）

- センサーを内蔵し、50cm以内の障害物を超音波によりキャッチ。アラーム音で警告を発する先進機能が、狭い路地走行や幅寄せ、車庫入れ時に威力を発揮。
- 色：ホワイト、グレー
- 設定：GL、GR、LR



スポーティホイールキャップ

¥25,400（1台分セット）

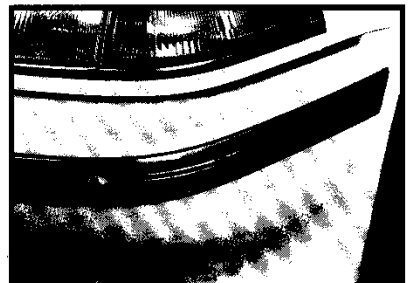
- 個性的な装いで、サイドビューをスポーティに演出するオリジナルデザインの14インチ用ホイールキャップ。
- 色：シルバー、ゴールド、ホワイト
- 設定：GL、GR、LG（除くアルミホイール付車）



ラゲージシェルフ

¥10,900

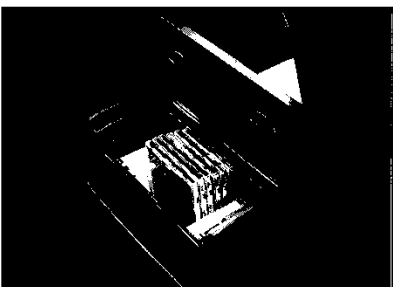
- デッドスペースを有効利用し、トランク内が整理され広く使える折りたたみ式収納棚。洗車用具やスポーツグッズなどで散らかったトランク内がスッキリします。
- 設定：全車型（除く3Yエンジン車）



バンパーコーナープロテクター

¥5,000（2枚入り）

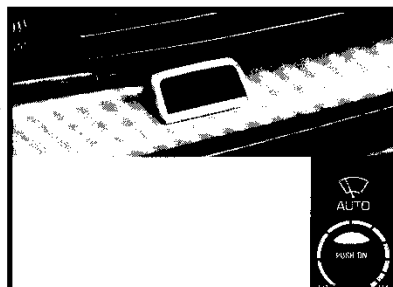
- 傷つきやすいバンパーコーナー部をガッチリガード。夜間、対向車からの確認ができる反射テープ付。
- 色：ブラック、グレー、ブラウン
- 設定：全車型



リヤトレイ&ボックス

※¥10,000

- 前席からも後席からも使用できる多機能ボックス。CDケース・ティッシュケース・缶ジュース等、用途に応じて収納できます。
- 色：セーブル、ブルー、マルーン
- 設定：全車型



オートワイパー

¥24,300

- 雨量に応じてワイパーが自動作動。スイッチ操作が一切不要なフルオートマチックワイパーコントロールシステム。
- 色：ホワイト、グレー
- 設定：GL、GR、LG



チャイルドシート&バギーセット ※¥37,000

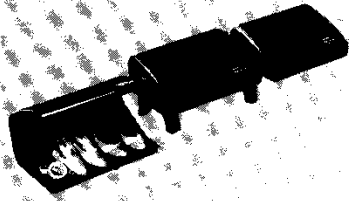
チャイルドシート ※¥21,500

- チャイルドシートをワンタッチでカートに装着することにより、ベビーカー（バギー）としての利用が可能。
- ベビーカーとしての使用の際は生産物賠償責任保険付き。
- 色：グレー、ブルー ● 設定：全車型

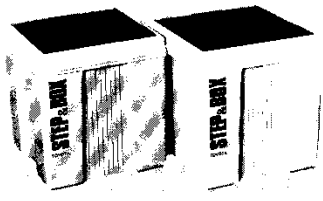
価格は、*印の商品を除き、取付費を含んだ標準小売価格です。
*印の商品には、取付費用は含まれておりません。

無断複製禁止

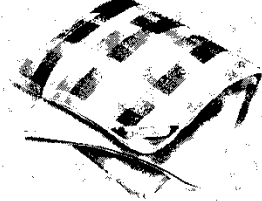
快適なクォリティーカーライフを演出する トヨタ純正 アクセサリーグッズ



シューズ&フットケース ¥6,500
(アジャスタブルブロック付)
●女性の靴なら2足収納可能。
●上部に足をのせてつむぎこともできる便利ボックス。
●色/マルーン、ブルー、ブラウン



ステップ&ボックス ¥3,900
●ルーフなどを洗車する際の踏み台になるとともに、小物用品の収納も可能。
●色/ブルー、ピンク



3WAYクッション ¥5,600
●毛布を内蔵したファッションブルなクッション。
●毛布は肌かけ、カバーは敷布団として使用可能。
●乳幼児のいるヤングファミリーに最適の商品。

おすすめしますトヨタ純正 オイル&ケミカル

手軽なお手入れで威力を発揮するトヨタ純正ケミカル用品



エアコンクリーナー
…… 300g ¥2,200
●気になるエアコンのニオイを優れた洗浄力でカット。



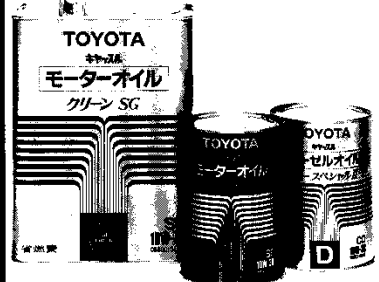
静電防止スプレー
…… 80ml ¥1,100
●シュッとひと吹きするだけで静電ショックを防止。



シモナイス
●アメリカ生まれのカーケア用品
用途にあわせてフルバリエーション。

ソフトベストワックス…… 250g ¥1,600
パッドワックス…… 75ml ¥1,100
液体ワックス…… 500ml ¥1,500
スプレーワックス…… 500ml ¥1,700
ガラスクリーナー…… 480ml ¥800
ホイールクリーナー…… 500ml ¥1,300
シートクリーナー…… 480ml ¥900

トヨタの技術が開発した 高性能・高品質オイル



トヨタ車にはトヨタ純正オイルをご使用ください。

- キャッスル・クリーンSG (ガソリン車用)…… 4ℓ ¥3,200
- キャッスル・クリーンターボ (ガソリンターボ車用)…… 4ℓ ¥4,800
- キャッスル・ディーゼルオイルニュー スペシャルII (ディーゼル車用)…… 4ℓ ¥2,400

※上記のほかにもトヨタでは数々のトヨタ純正品をとり揃えより快適なカーライフをお届けしています。詳しくはお近くのトヨタの販売店におたずねください。
※価格は1988年4月現在のものであり、予告なく変更することがありますのであらかじめご了承ください。
※オイルの価格には交換手数料は含まれておりません。

万が一にそなえて

安心のために自賠責保険(強制保険)のほかに
任意自動車保険にも加入しましょう。

ご加入の際はトヨタ販売店に
ご相談ください。

あわてずに次の処置をしましょう。

- ① 続発事故防止
- ② 負傷者の救護
- ③ 警察への届け出
以上道交法第72条
- ④ 相手方の確認とメモ(氏名、住所、電話番号)
- ⑤ ご購入された販売店と保険会社への連絡

不幸にして事故が起きたら!