

本書の見方

本書の見方

■本書の見方

1. 本書の構成と内容

本書は、システム別配線図、リレー ロケーションおよび配線臓装図により構成されています。

本書の構成	主な内容
システム別配線図	<p>電源からアース ポイントまでの電気回路をシステム別に分類し、判りやすく説明したものです。電源回路やアース ポイント回路等に分類してあります。</p> <ul style="list-style-type: none">●電源回路 バッテリーからヒューズブル リンク、イグニツション スイッチ、各ヒューズ等までの回路を掲載してあります。 また、各ヒューズ等の負荷側のシステムの名称を別表に掲載してあります。●各システム回路 スターテイング、イグニツション等各システムのヒューズからアースまでの回路を掲載してあります。●アース ポイント回路 各部品のアース側端子の接続状態を説明してあります。
リレー ロケーション	ジャンクション ブロック、リレー ブロック、リレー、ヒューズの組み付け位置をイラストで明示してあります。
配線臓装図	コネクタの組み付け位置と接続先部品名称、ワイヤ ハーネスの取り廻しをイラストで説明してあります。

注意 改良および変更点のみ掲載してあります。

2. 略語の意味

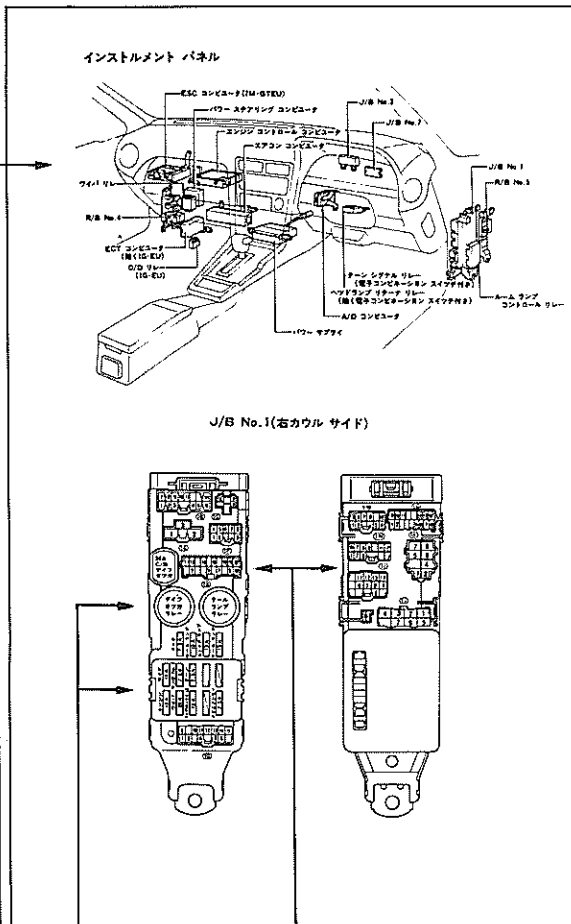
本文中に掲載される略語の意味は以下の通りです。

A/T : オートマチック トランスミツション
C/B : サーキット ブレーカ
FL : フェュージブル リンク
FR : フロント
IG : イグニツション
IIA : インテグレイテッド イグニツション アツセンブリ

J/B : ジャンクション ブロック
M/T : マニュアル トランスミツション
R/B : リレー ブロック
RR : リヤ
S/W : スイッチ
VSV : バキューム スイツチングバルブ

4. リレー ロケーション, 配線機装図の見方

リレー ロケーション



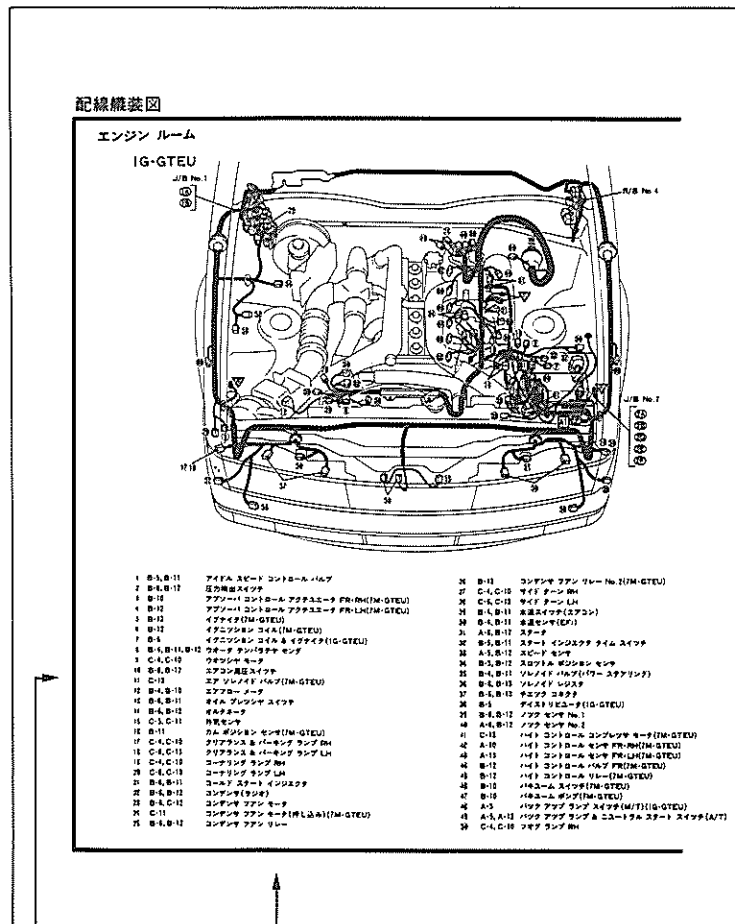
●コネクタ形状図

コネクタ記号は ①A ①B, ...や ② で示されています。(システム別配線図中の記号と同一。)

●リレー, ヒューズの組み付け位置

●車両組み付け位置

配線機装図



●ロケーション

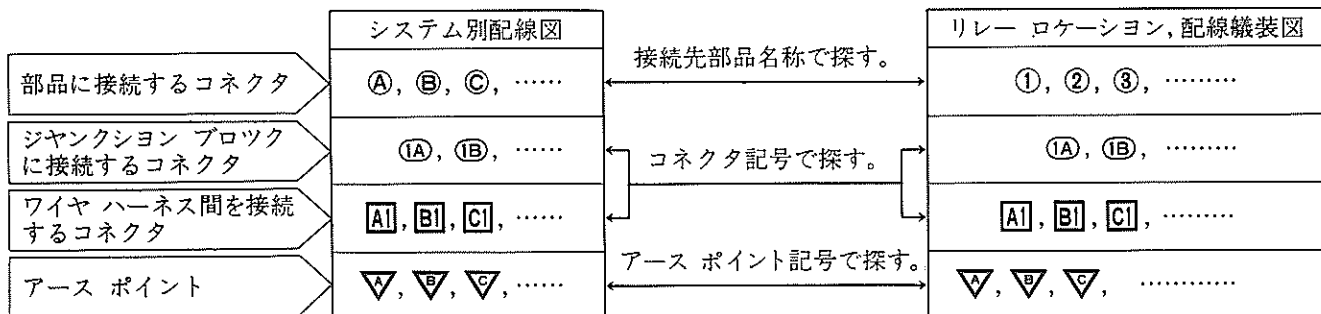
名称からイラストの位置を検索する際に利用して下さい。

●コネクタ記号, アース ポイント記号

以下のように示されています。

- 部品に直接接続するコネクタ(名称は50音順)..... ①, ②, ③,
- ジャンクション ブロックに接続するコネクタ..... ①A, ①B,
- ワイヤ ハーネス間を接続するコネクタ..... A1, A2,
- アース ポイント..... A, B, C,

(注) システム別配線図のコネクタおよびアース ポイントをリレー ロケーション, 配線機装図より探す方法は以下の通りです。



MEMO