

10 ボデー

変更概要	10-2
フロントバンパー	10-3
分解構成図	10-3
リヤバンパー	10-7
分解構成図	10-7
ネームプレート	10-8
準備品	10-8
ネームプレート	10-8
脱着構成図	10-8
アウターリヤビューミラー	10-10
準備品	10-10
部品配置図	10-10
アウターリヤビューミラー	10-11
鏡面交換	10-11
単体点検	10-12
アウターリヤビューミラー	10-12
アウターミラースイッチ	10-13
ミラーバイプレクションコントロールコンピューター	10-14
キー抜き忘れウォーニング	10-15
部品配置図	10-15
単体点検	10-16
インテグレーションリレー	10-16

変更概要

トヨタ マークII, トヨタ チェイサー, トヨタ クレスタ修理書下巻 (品番62113, 1988年8月発行) の内容に以下の項目を追加しました。

- 1 フロントバンパー (2.5ℓおよび3ℓ車用) の修理要領
- 2 リヤバンパーの修理要領
- 3 超音波雨滴除去ミラーの修理要領およびアウターミラースイッチの修理要領
- 4 キー抜き忘れウォーニングの修理要領

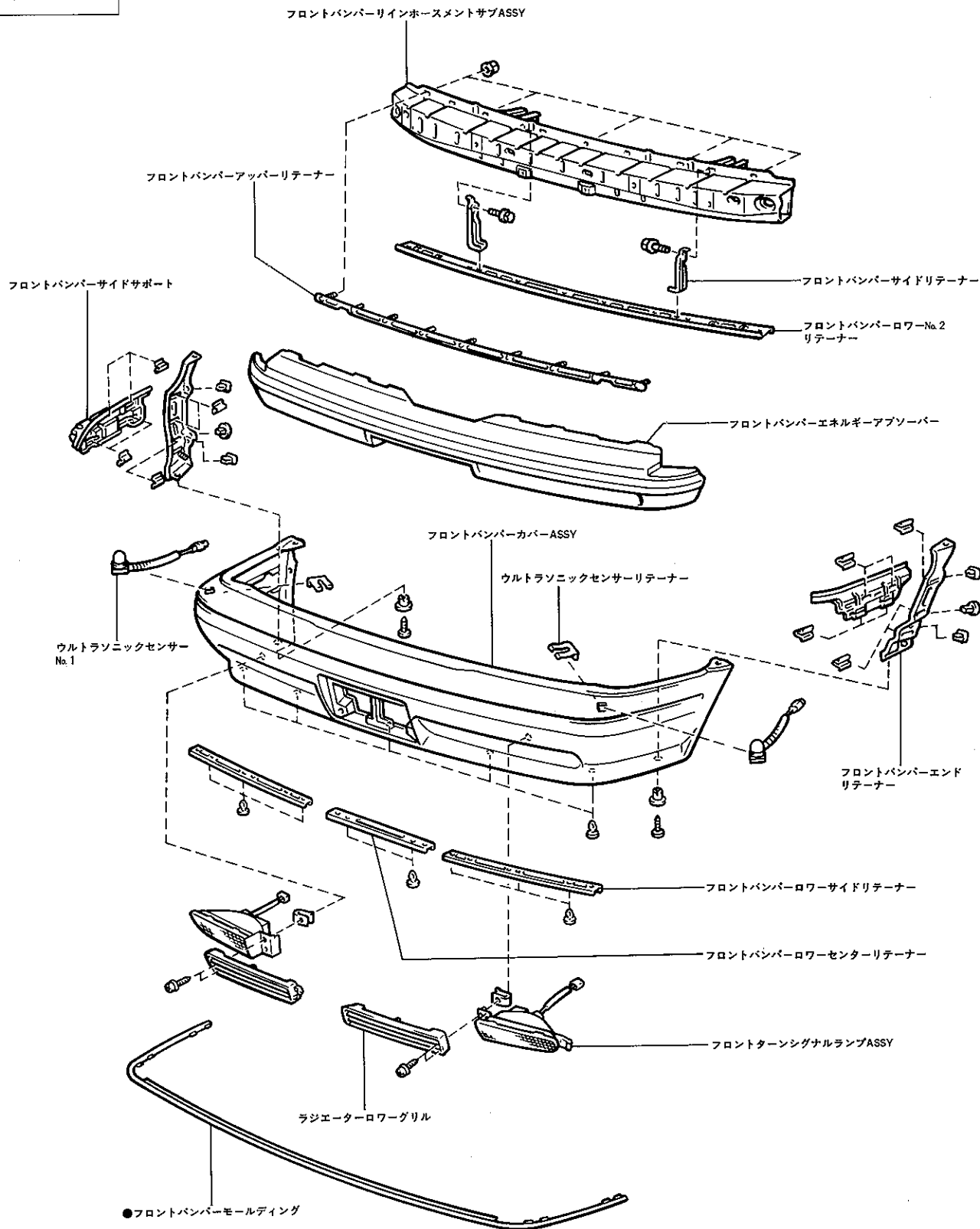
なお、フロントバンパーおよびリヤバンパーの脱着要領は以下のようになりました。

- 1 フロントバンパー・P.P製……………変更なし
- 2 フロントバンパー・ウレタン製…トヨタ マークII, トヨタ チェイサー, トヨタ クレスタ修理書下巻 (品番62113, 1988年8月発行) (P12-5参照)
- 3 リヤバンパー……………変更なし

フロントバンパー

分解構成図

マークIIセダン



ウルトラソニックセンサー
No.1

フロントバンパーエンド
リテーナー

フロントバンパーローサイドリテーナー

フロントバンパーローセンターリテーナー

フロントターニングシグナルランプASSY

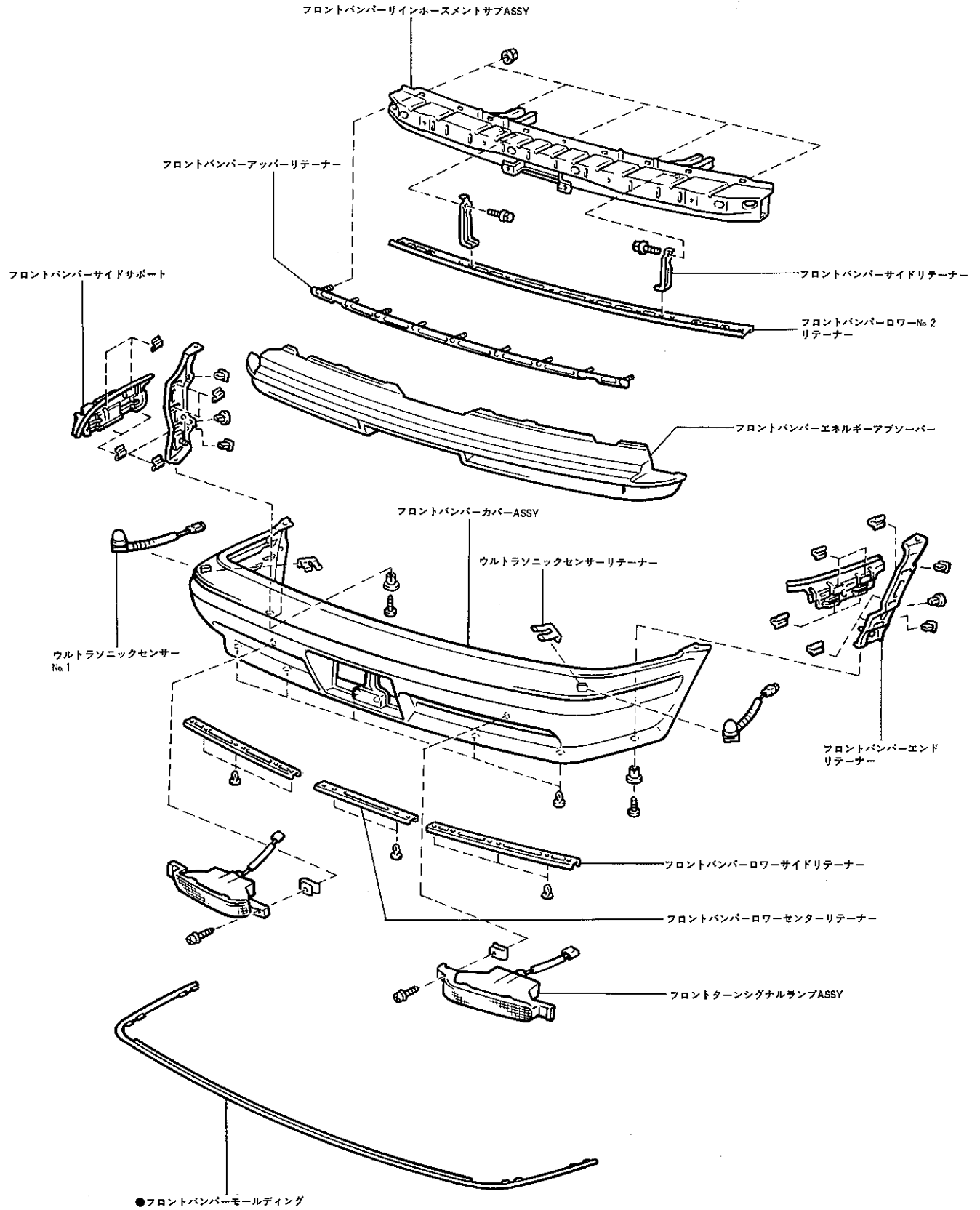
ラジエーターローグリル

●フロントバンパーモールディング

●.....再使用不可部品

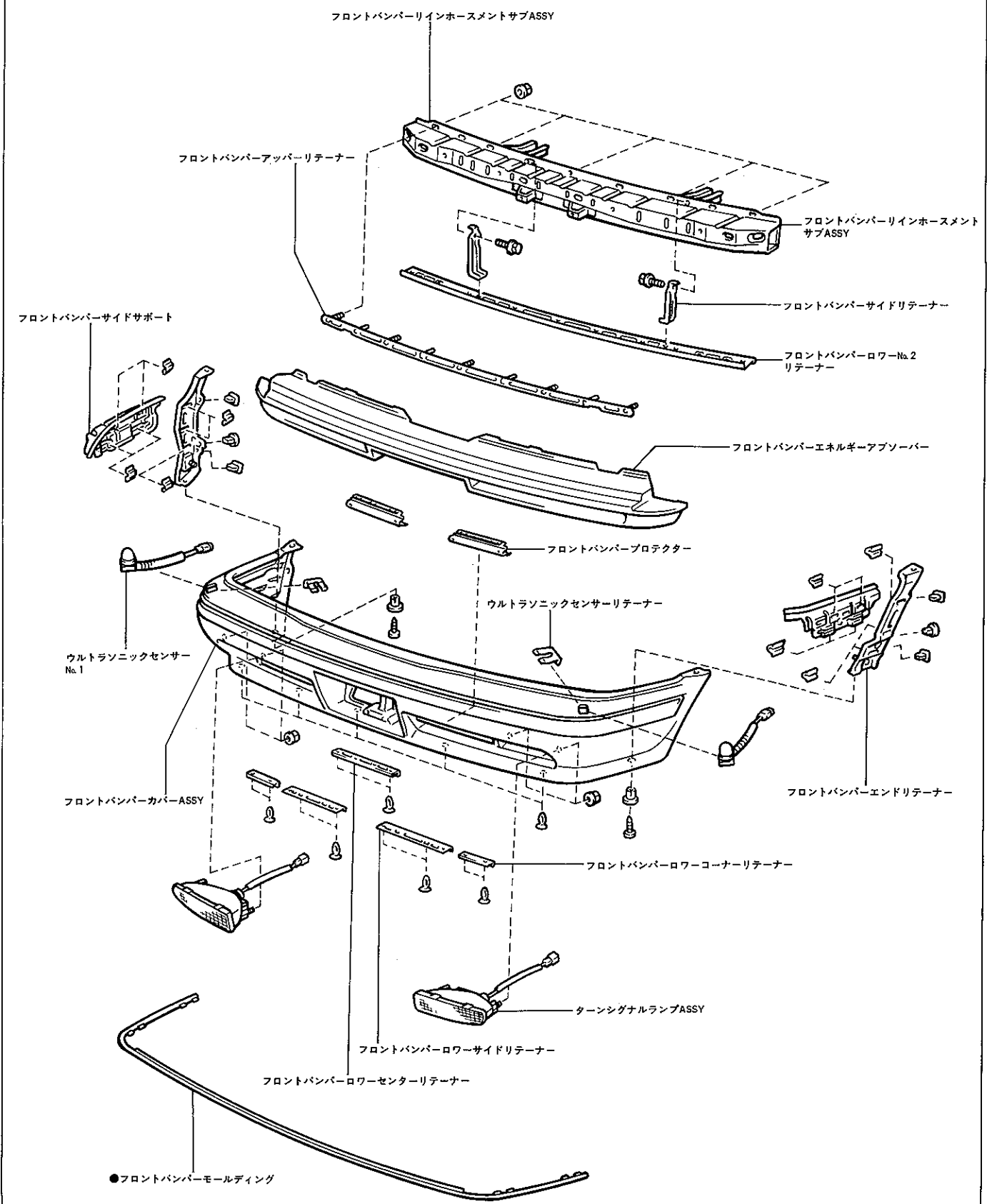
10

マークIIハードトップ



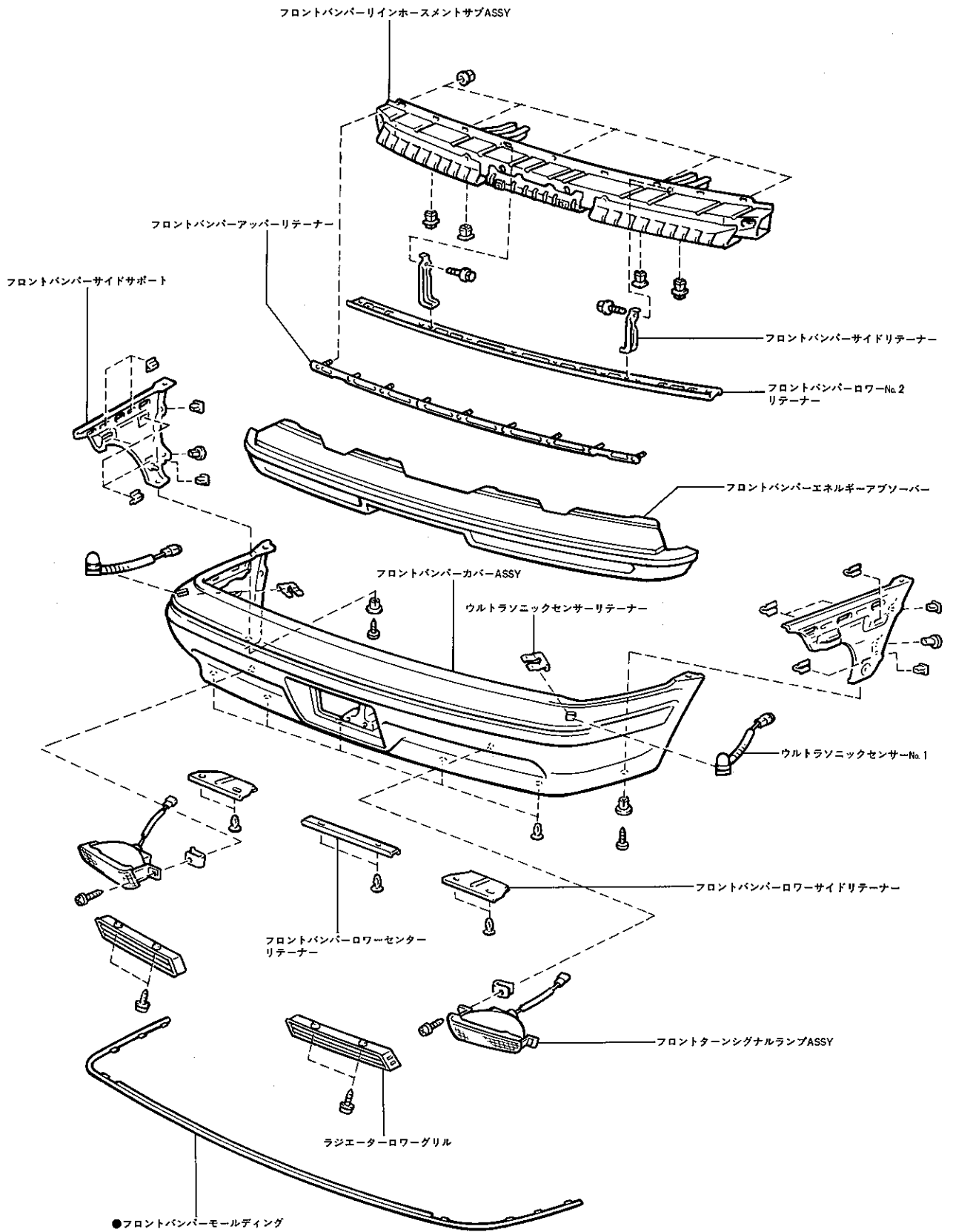
●……再使用不可部品

チェイサー



●.....再使用不可部品

クレスト

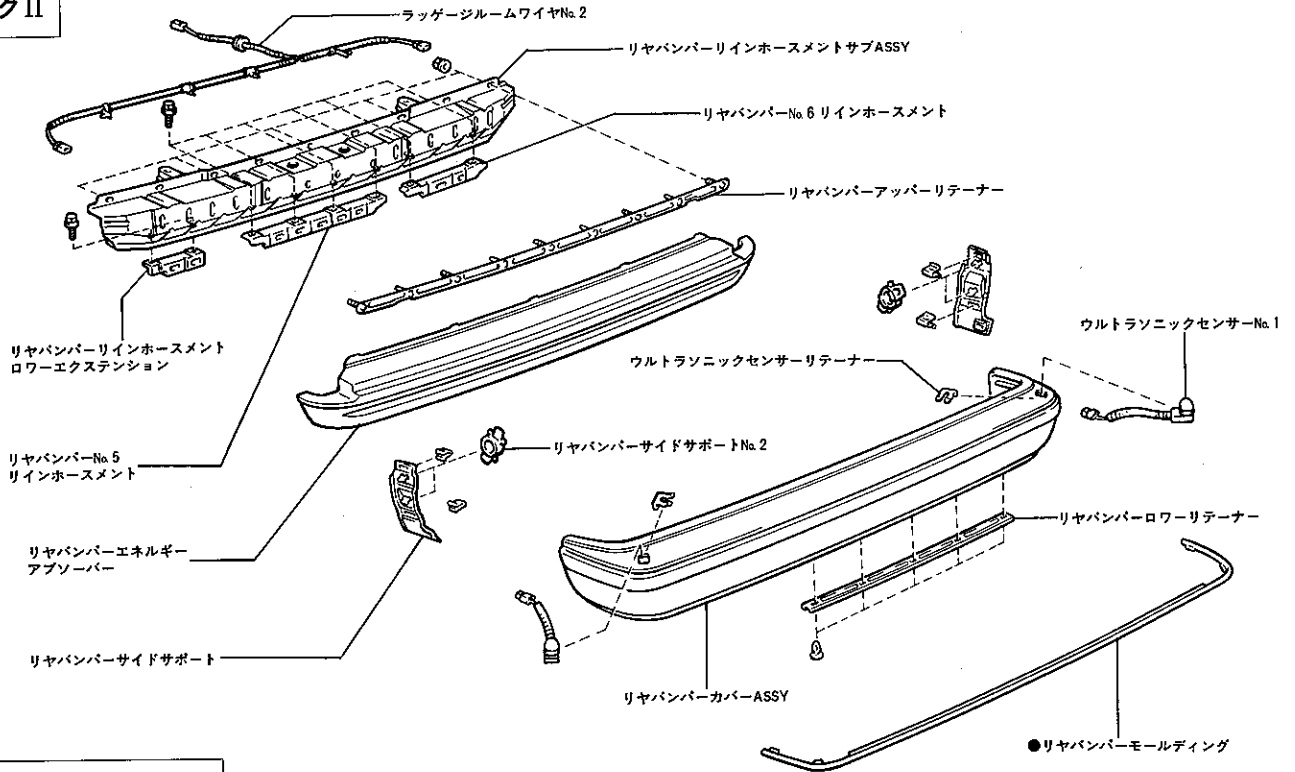


●.....再使用不可部品

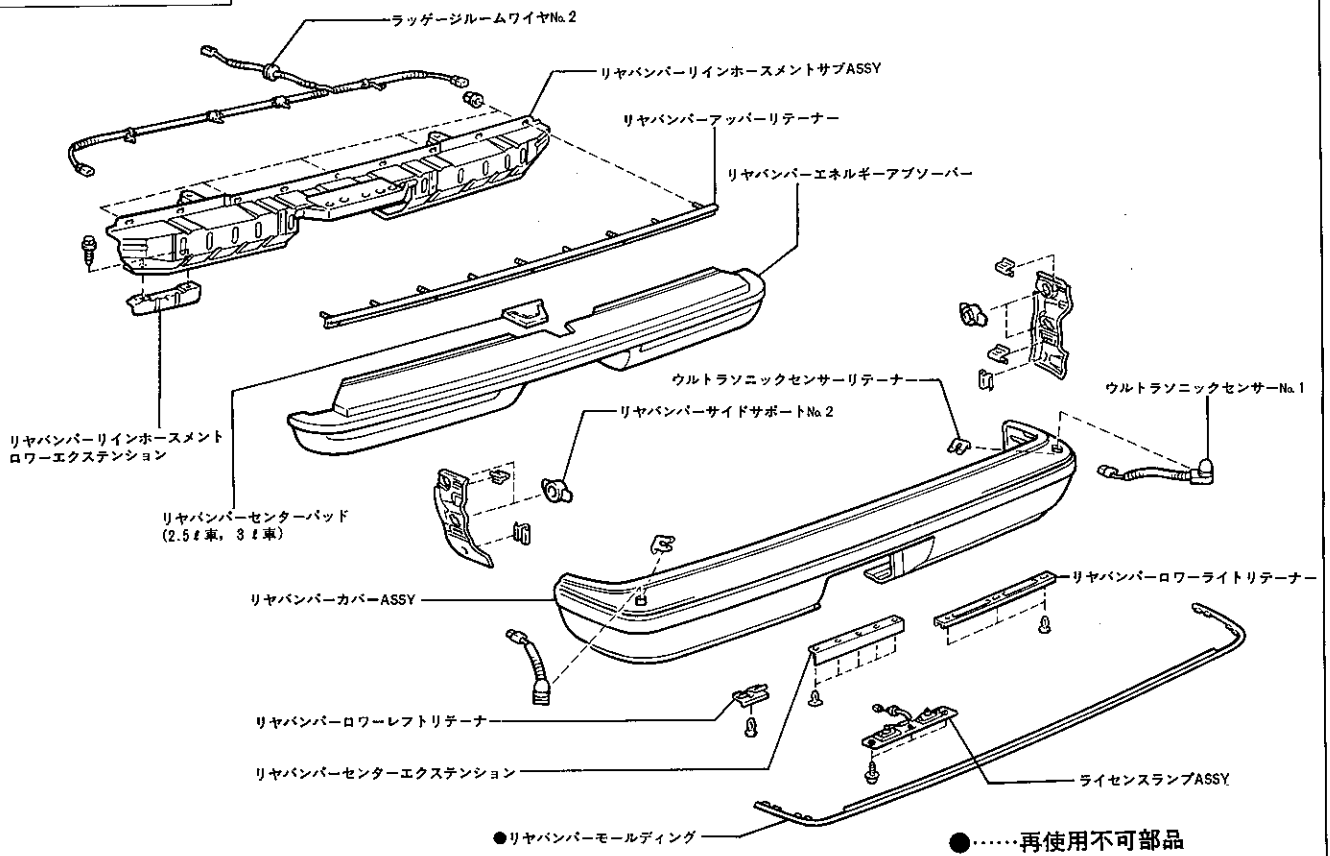
リヤバンパー

分解構成図

マークII



チェイサー, クレスタ

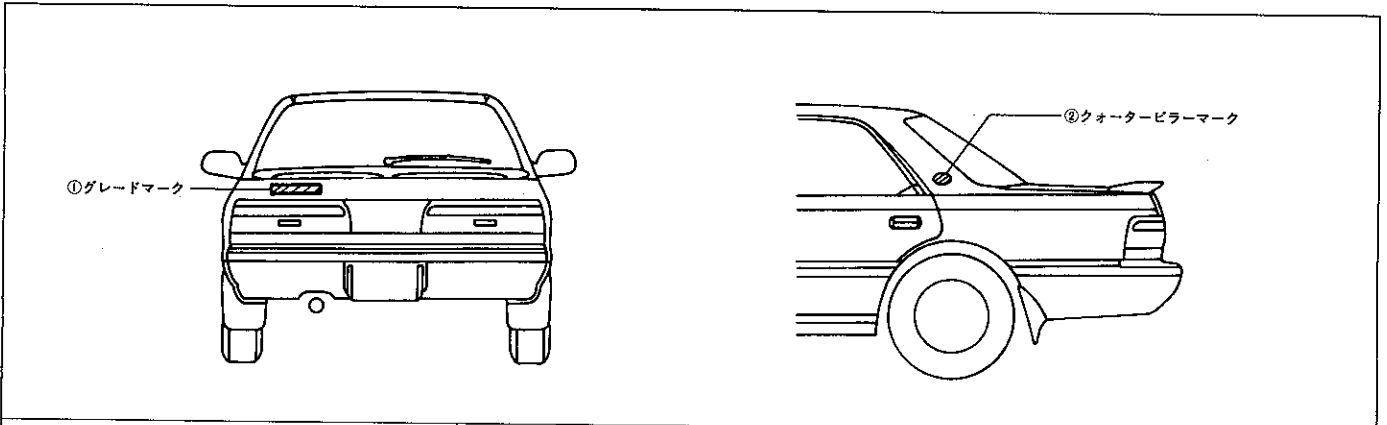


W2672 W2673

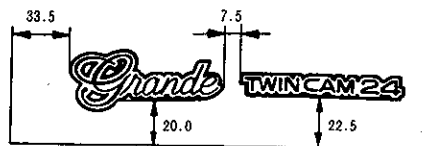
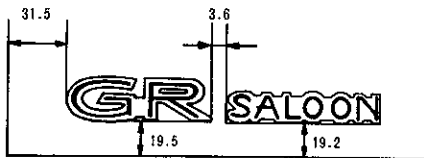
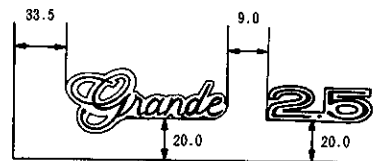
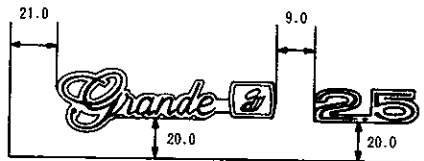
ネームプレート 準備品

油脂 その他	白ガソリン	各部清掃用
-----------	-------	-------

ネームプレート 脱着構成図

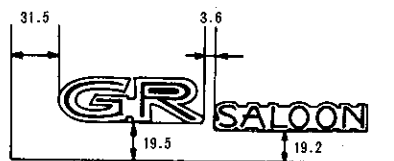
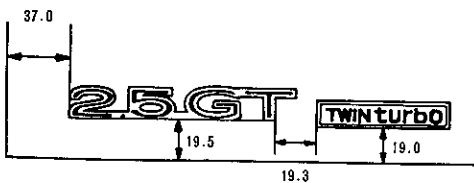
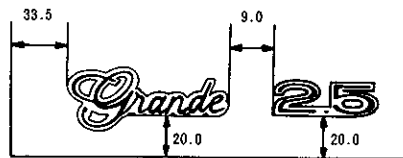
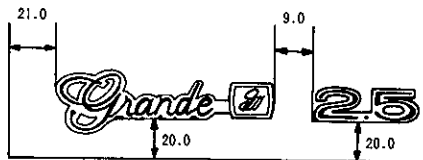


①グレードマーク (マークIIセダン)



単位：mm

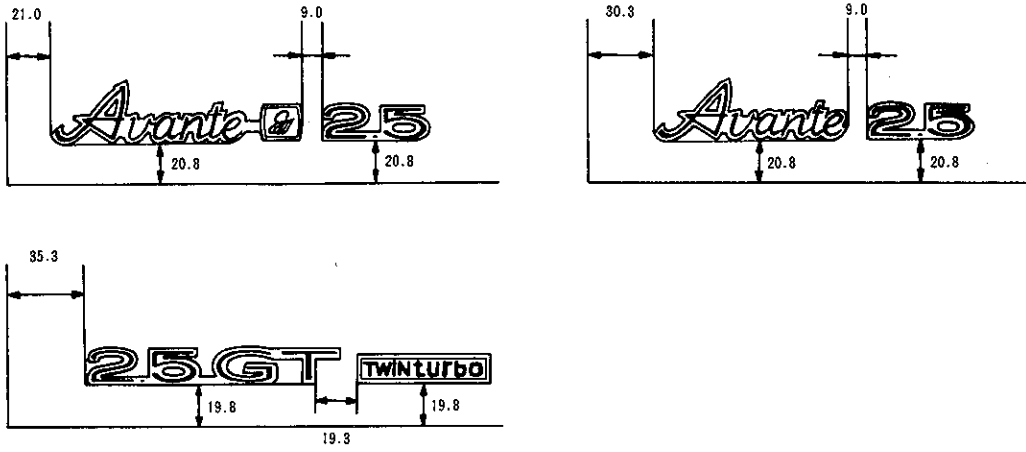
①グレードマーク (マークIIハードトップ)



単位：mm

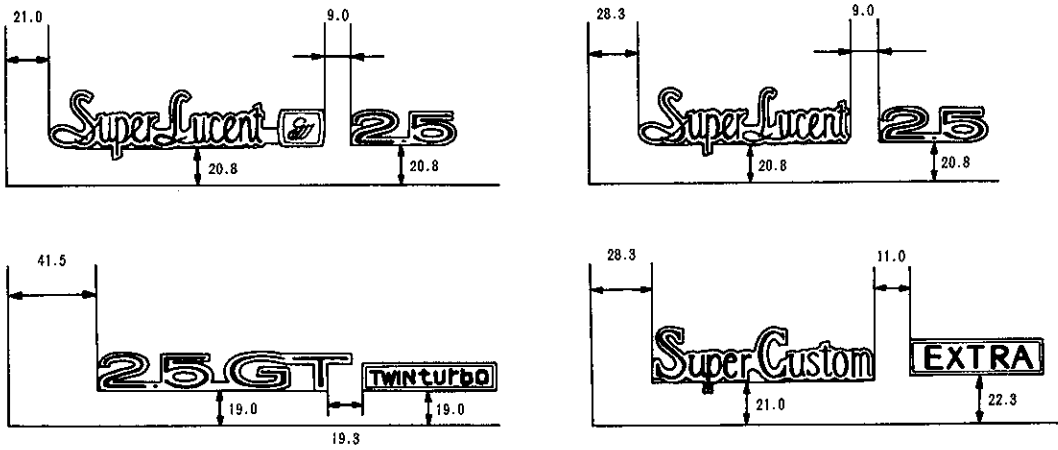
W2874

① グレードマーク (チェイサー)



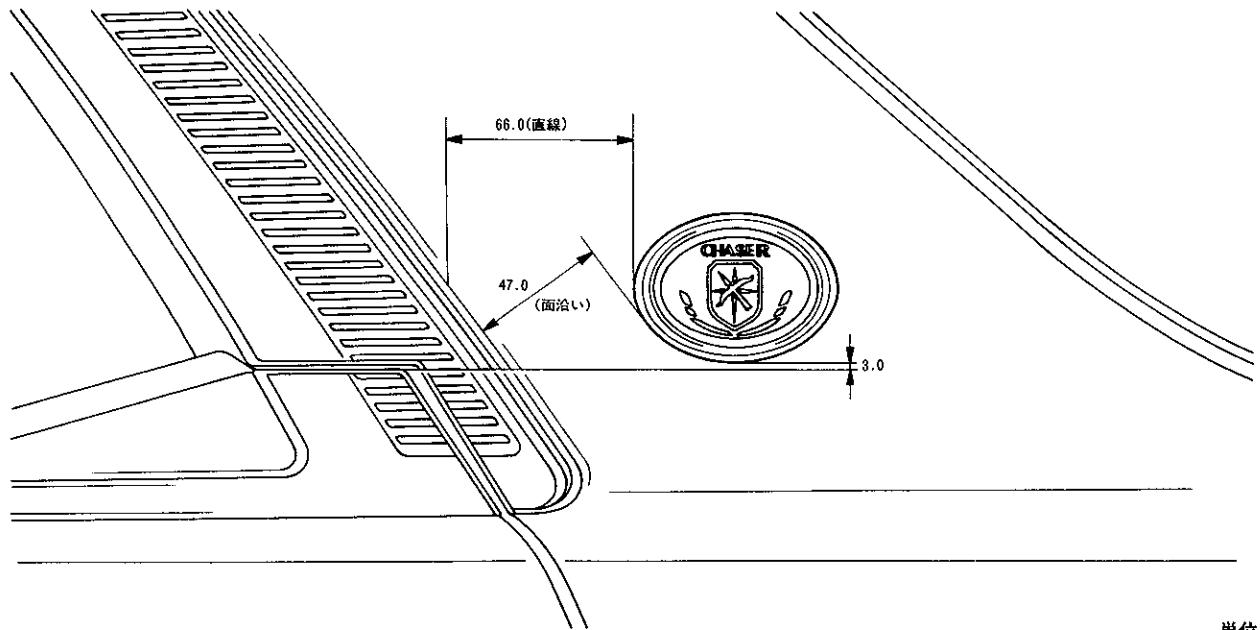
単位: mm

① グレードマーク (クレスト)



単位: mm

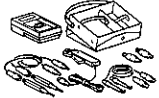

② クォーターピラーマーク (チェイサー)



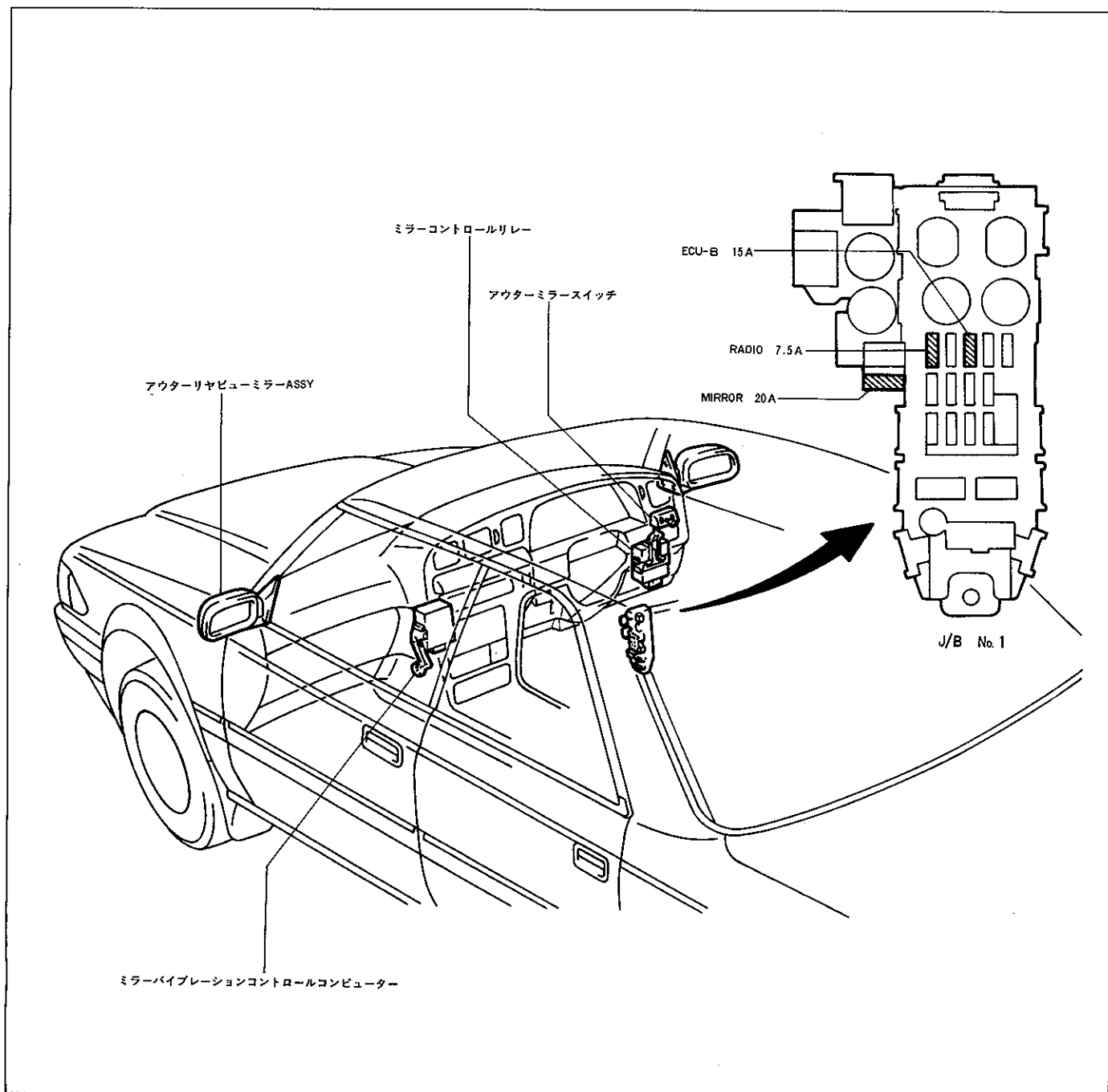
単位: mm

W2675 W2676

アウターリヤビューミラー 準備品

計 器		09082-00012 トヨタ電気カルテスター	単体点検用
		09083-00060 ミニテストリード	

部品配置図



W2677

アウターリヤビューミラー

鏡面交換

1 鏡面取りはずし

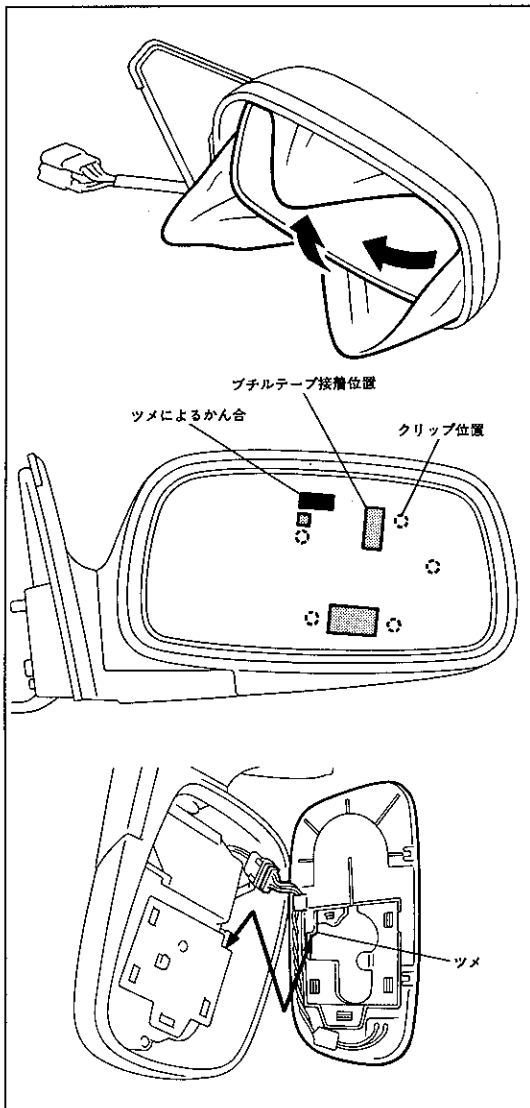
(1) 鏡面とミラーボデーの間にウエスなどを差し込み、鏡面全体を包み込む。

(2) ウエスを引いてクリップによるかん合および接着をはずす。

注意 ツメによるかん合は引いても取れないため、矢印の方向以外からウエスを引かない。

(3) 鏡面をずらしてツメによるかん合をはずす。

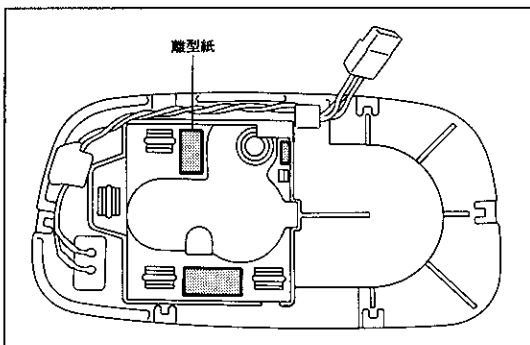
(4) コネクターを切り離して鏡面を取りはずす。



W2678 W2679 W2680

2 鏡面取り付け

(1) ブチルテープ（鏡面裏）の離型紙を取りはずす。



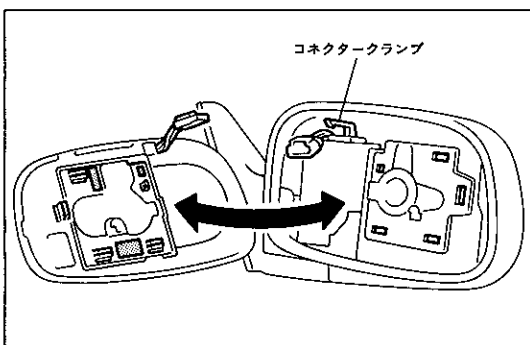
W2681

(2) コネクターを接続する。

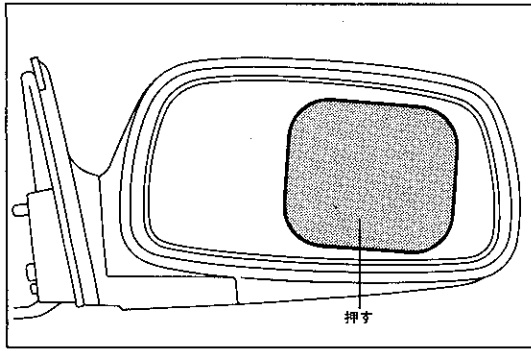
(3) コネクターをクランプに取り付ける。

(4) ツメによるかん合を合わせる。

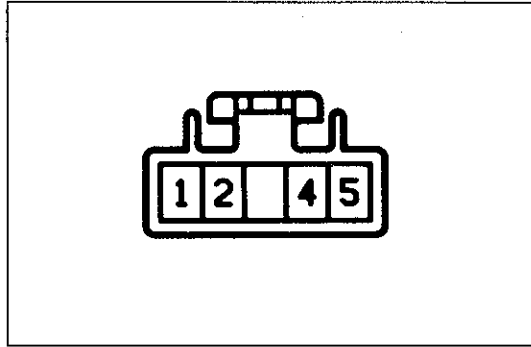
(5) ツメ以外のかん合を合わせる。



W2682



W2683



I U-5-1

- (6) ウェスなどを当てがって鏡面の図に示す箇所を押し、鏡面をかん合させる。

単体点検

アウターリヤビューミラー

1 超音波およびヒーター作動点検

- (1) 各端子にバッテリー電圧を加えたときの作動を点検する。

基準

○—○接続

接続 作動	バッテリー +	バッテリー -	1	2	4	5
超音波作動	○—	○—	○—	○—		
ヒーター作動	○—	○—			○—	○—

アウターミラースイッチ

1 導通点検

(1) スイッチを操作しながら、各端子間の導通を点検する。

基準

左右切り替え & 操作スイッチ部

○—○導通あり

端子		1	3	5	8	10	11	12
左側	切り替え 上	○		○	○	○		
	切り替え 下	○		○	○	○		
	OFF							
OFF	左	○		○		○	○	
	右	○		○		○	○	
右側	切り替え 上	○		○	○	○		○
	切り替え 下	○		○	○	○		○
	OFF							
OFF	左			○		○		
	右	○		○		○		

ミラー格納スイッチ部

○—○導通あり

端子		1	7
切り替え	OFF		
切り替え	ON	○	○

雨滴除去ミラースイッチ部

○—○導通あり

端子		5	9
切り替え	OFF		
切り替え	ON	○	○

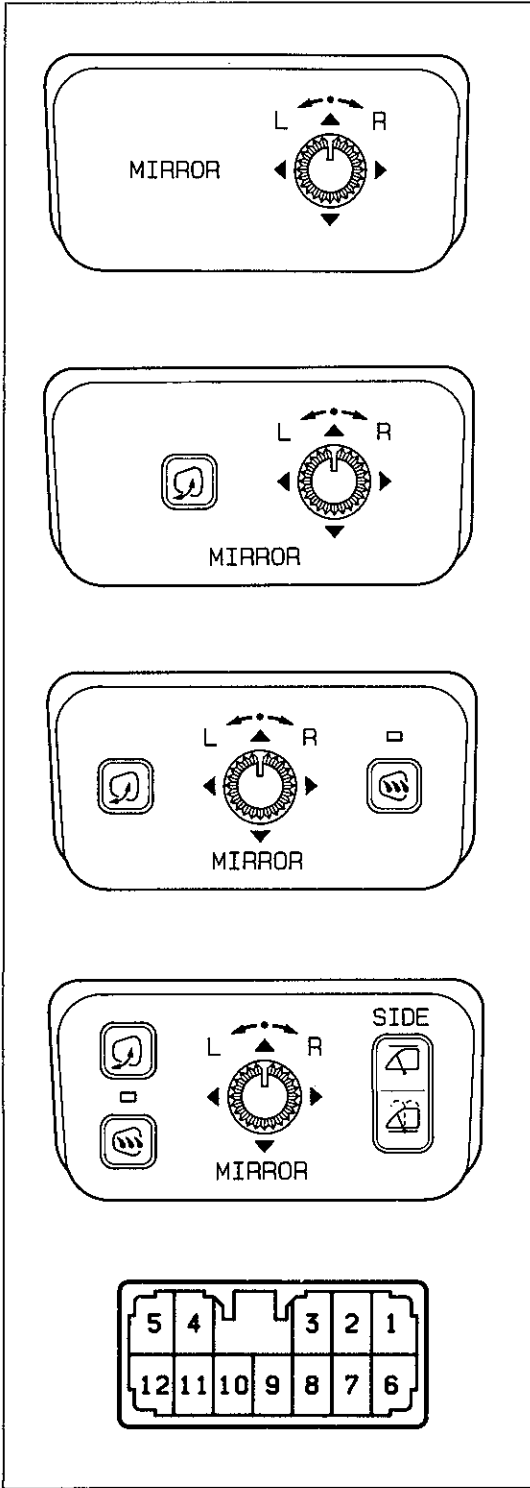
2 作動点検

(1) 各端子にバッテリー電圧を加えたときの作動を点検する。

基準

○—○接続

接続		バッテリー+	バッテリー-	1	6
作動	雨滴除去作動	○		○	
作動	インジケータ		○		○

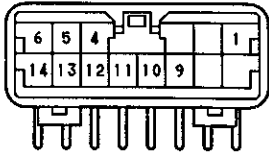


W2684 W2685 W2686 W2687 S-12-2

ミラーバイブレーションコントロールコンピューター

1 コンピューター点検

- (1) 下記点検要領で各端子とボデーアース間の導通、電圧を点検する。なお、表中の“接続切り車両側”はコネクタの接続を切り離し、車両側のコネクタで点検することを表し“コネクタ接続”はコネクタを接続した状態で点検することを表す。

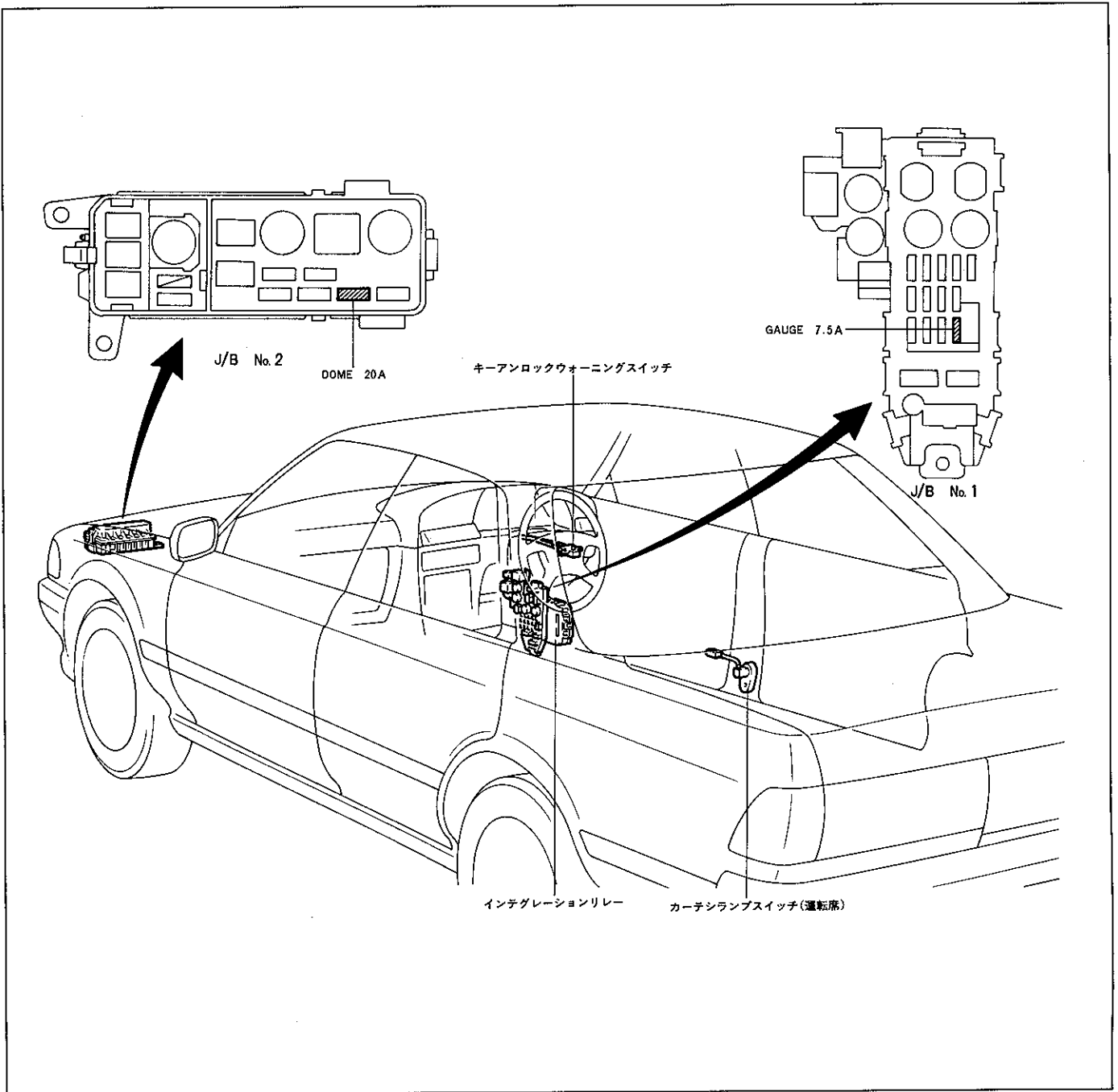


e-14-2-F

基準

コネクタ条件	端子	項目	点検条件	基準
接続切り 車両側	10	電圧	IGスイッチ OFF→ON	0 V→10~14 V
	11	導通	常時	導通あり
	1	電圧	IGスイッチ OFF→ON	0 V→10~14 V
	4	導通	サイドワイパースイッチ OFF→ON	導通なし→あり
	9	導通	サイドウォッシャースイッチ OFF→ON	導通なし→あり
	12	導通	雨滴除去ミラースイッチ OFF→ON	導通なし→あり
コネクタ 接続	5	電圧	IGスイッチ ON, 雨滴除去ミラースイッチ OFF→ON	0 V→10~14 V $\xrightarrow{2分後}$ 0 V
	5	電圧	IGスイッチ ON, サイドワイパースイッチ OFF→ON	0 V→10~14 V $\xrightarrow{2分後}$ 0 V
	5	電圧	IGスイッチ ON, サイドウォッシャースイッチ OFF→ON→OFF	サイドウォッシャースイッチ ONからOFF後0.5秒後10~14 V $\xrightarrow{2分後}$ 0 V
	6	電圧	IGスイッチ ON, 雨滴除去ミラースイッチ OFF→ON	0 V→10~14 V $\xrightarrow{5秒後}$ 0 V
	6	電圧	IGスイッチ ON, サイドワイパースイッチ OFF→ON	0 V→10~14 V $\xrightarrow{5秒後}$ 0 V
	6	電圧	IGスイッチ ON, サイドウォッシャースイッチ OFF→ON→OFF	サイドウォッシャースイッチ ONからOFF後0.5秒後10~14 V $\xrightarrow{5秒後}$ 0 V
	13	電圧	IGスイッチ ON, 雨滴除去ミラースイッチ OFF→ON	0 V→10~14 V $\xrightarrow{2分後}$ 0 V
	13	電圧	IGスイッチ ON, サイドワイパースイッチ OFF→ON	0 V→10~14 V $\xrightarrow{2分後}$ 0 V
	13	電圧	IGスイッチ ON, サイドウォッシャースイッチ OFF→ON→OFF	サイドウォッシャースイッチ ONからOFF後0.5秒後10~14 V $\xrightarrow{2分後}$ 0 V
	14	電圧	IGスイッチ ON, 雨滴除去ミラースイッチ OFF→ON	0 V→10~14 V $\xrightarrow{5秒後}$ 0 V
	14	電圧	IGスイッチ ON, サイドワイパースイッチ OFF→ON	0 V→10~14 V $\xrightarrow{5秒後}$ 0 V
	14	電圧	IGスイッチ ON, サイドウォッシャースイッチ OFF→ON→OFF	サイドウォッシャースイッチ ONからOFF後0.5秒後10~14 V $\xrightarrow{5秒後}$ 0 V

キー抜き忘れウォーニング 部品配置図



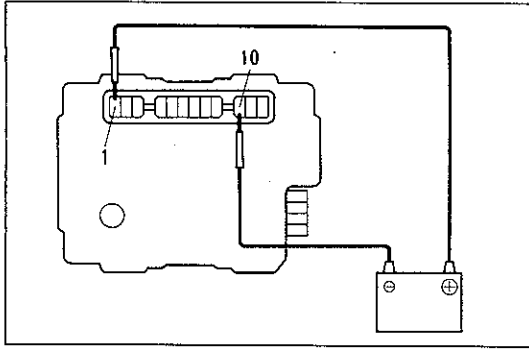
W3206

単体点検

インテグレーションリレー

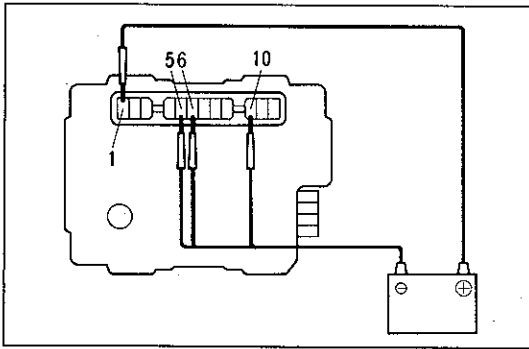
1 キー抜き忘れウォーニング作動点検

(1) コネクターの1端子にバッテリーの \oplus 、10端子にバッテリーの \ominus を接続する。



H8245

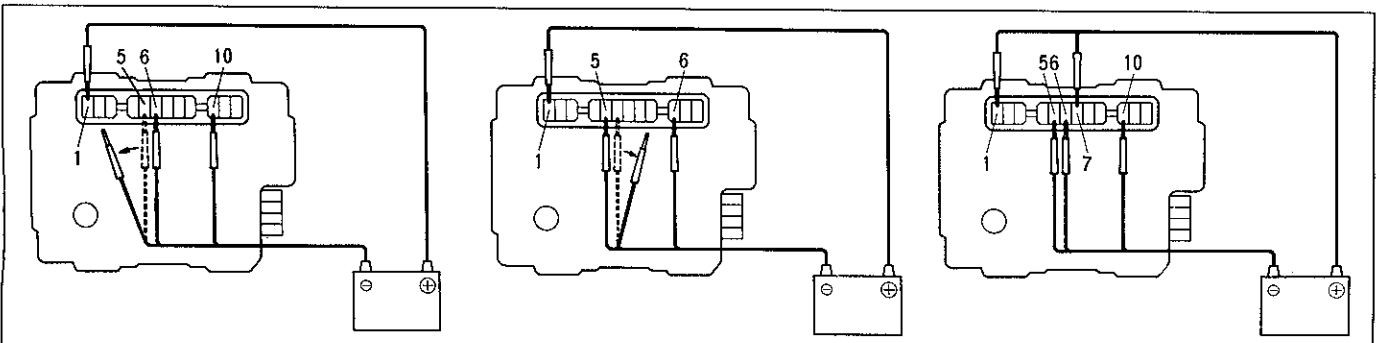
(2) (1)の状態のコネクターの5端子および6端子にバッテリーの \ominus を接続したとき、リレー内のブザーが鳴ることを点検する。



W3071

(3) (2)の状態から次の作業のいずれかの作業を行ったとき、ブザーの音が止まることを点検する。

- 基準
- コネクターの5端子からバッテリーの \ominus を切り離す
 - コネクターの6端子からバッテリーの \ominus を切り離す
 - コネクターの7端子にバッテリーの \oplus を接続する



W3072 W3073 W3074