

# 10 ボデー

変更概要	10-2
フロントバンパー	10-3
分解構成図	10-3
リヤバンパー	10-7
分解構成図	10-7
ネームプレート	10-8
準備品	10-8
ネームプレート	10-8
脱着構成図	10-8
アウターリヤビューミラー	10-10
準備品	10-10
部品配置図	10-10
アウターリヤビューミラー	10-11
鏡面交換	10-11
単体点検	10-12
アウターリヤビューミラー	10-12
アウターミラースイッチ	10-13
ミラーバイブレーションコントロールコンピューター	10-14
キー抜き忘れウォーニング	10-15
部品配置図	10-15
単体点検	10-16
インテグレーションリレー	10-16

## 変更概要

トヨタ マークII, トヨタ チェイサー, トヨタ クレスタ修理書下巻 (品番62113, 1988年8月発行) の内容に以下の項目を追加しました。

- 1 フロントバンパー (2.5ℓおよび3ℓ車用) の修理要領
- 2 リヤバンパーの修理要領
- 3 超音波雨滴除去ミラーの修理要領およびアウターミラースイッチの修理要領
- 4 キー抜き忘れウォーニングの修理要領

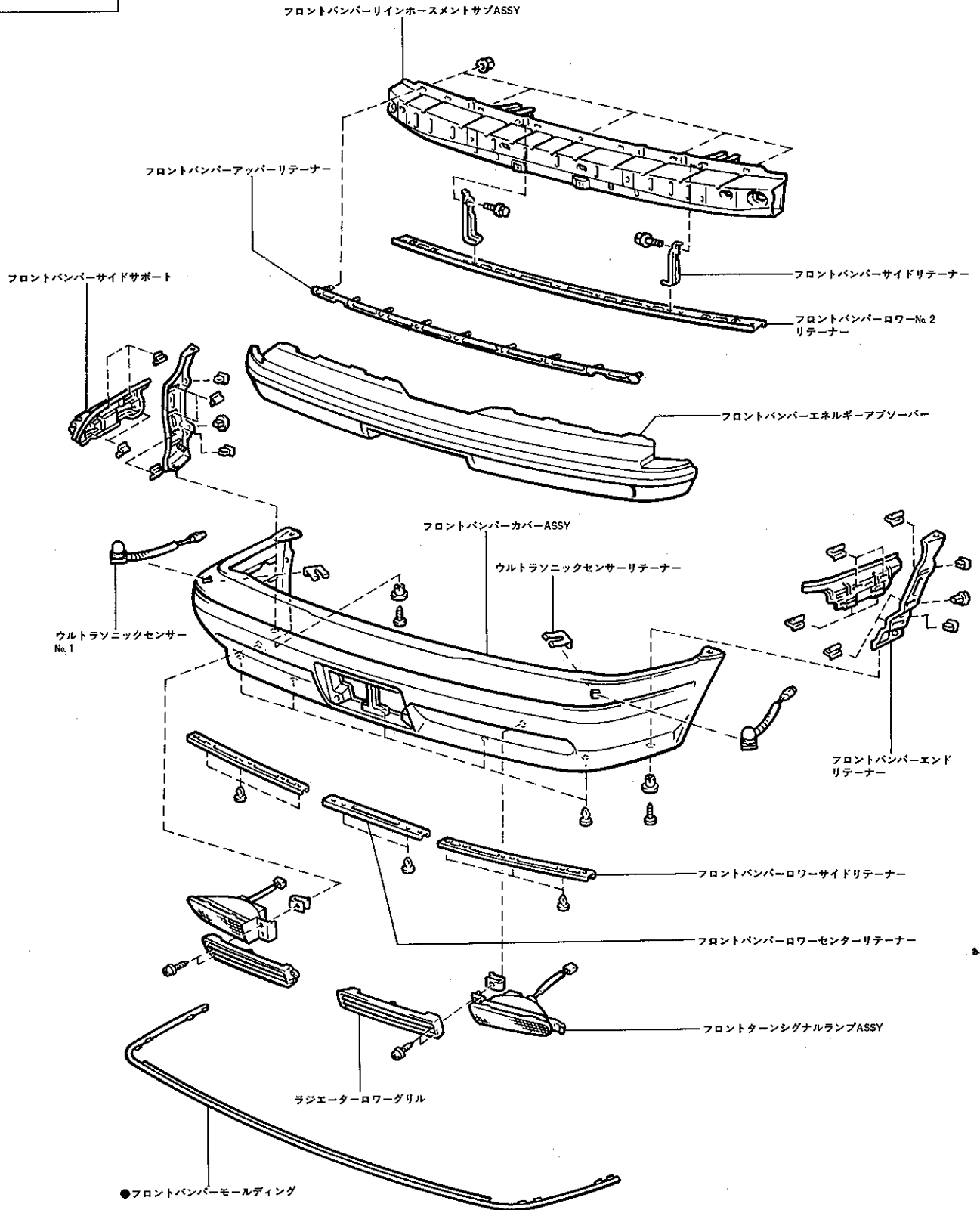
なお、フロントバンパーおよびリヤバンパーの脱着要領は以下のようになりました。

- 1 フロントバンパー・P・P製……………変更なし
- 2 フロントバンパー・ウレタン製…トヨタ マークII, トヨタ チェイサー, トヨタ クレスタ修理書下巻 (品番62113, 1988年8月発行) (P12-5参照)
- 3 リヤバンパー……………変更なし

# フロントバンパー

## 分解構成図

マークIIセダン



ウルトラソニックセンサー  
No.1

フロントバンパーエンド  
リテーナー

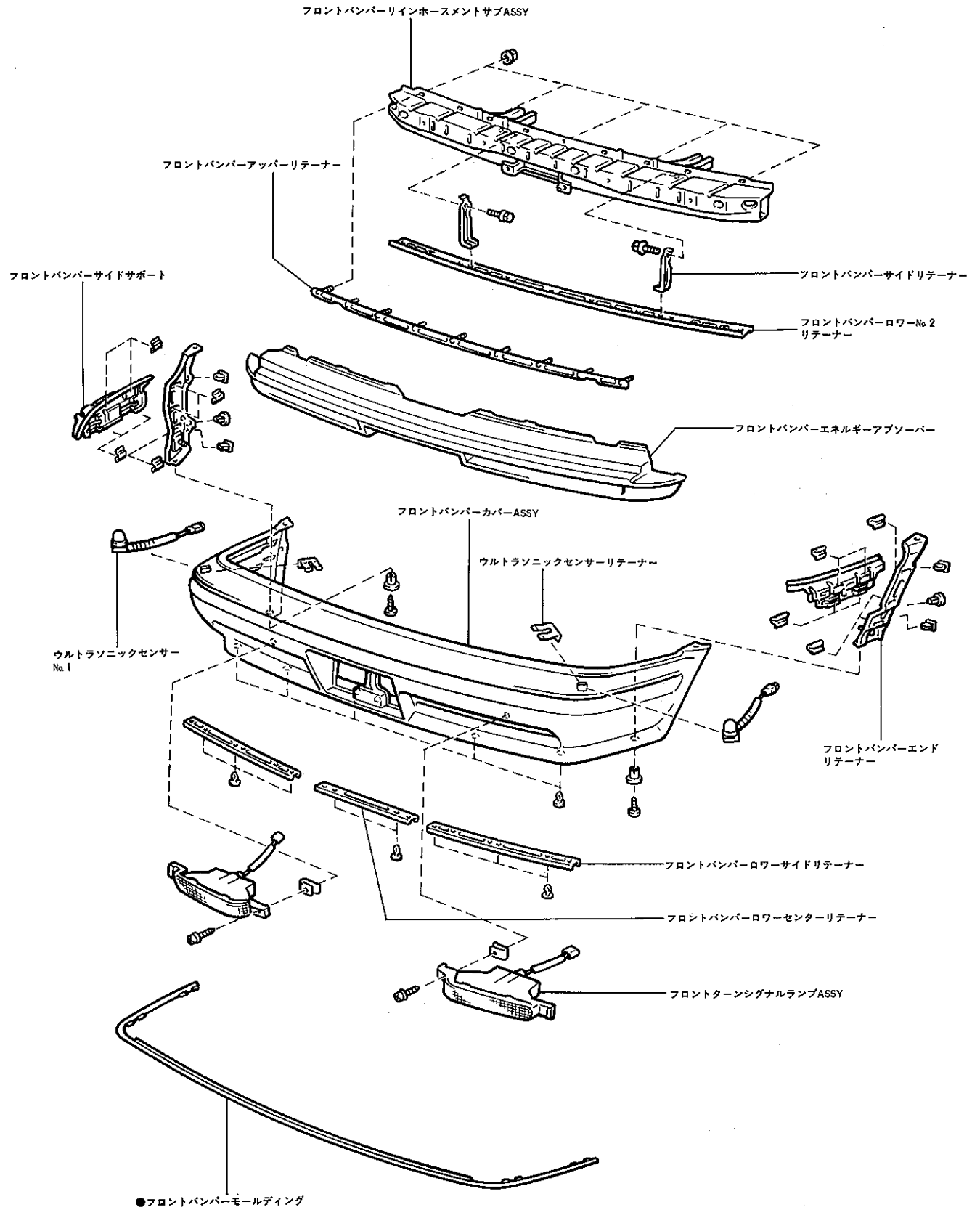
フロントターニングシグナルランプASSY

●フロントバンパーモールディング

●……再使用不可部品

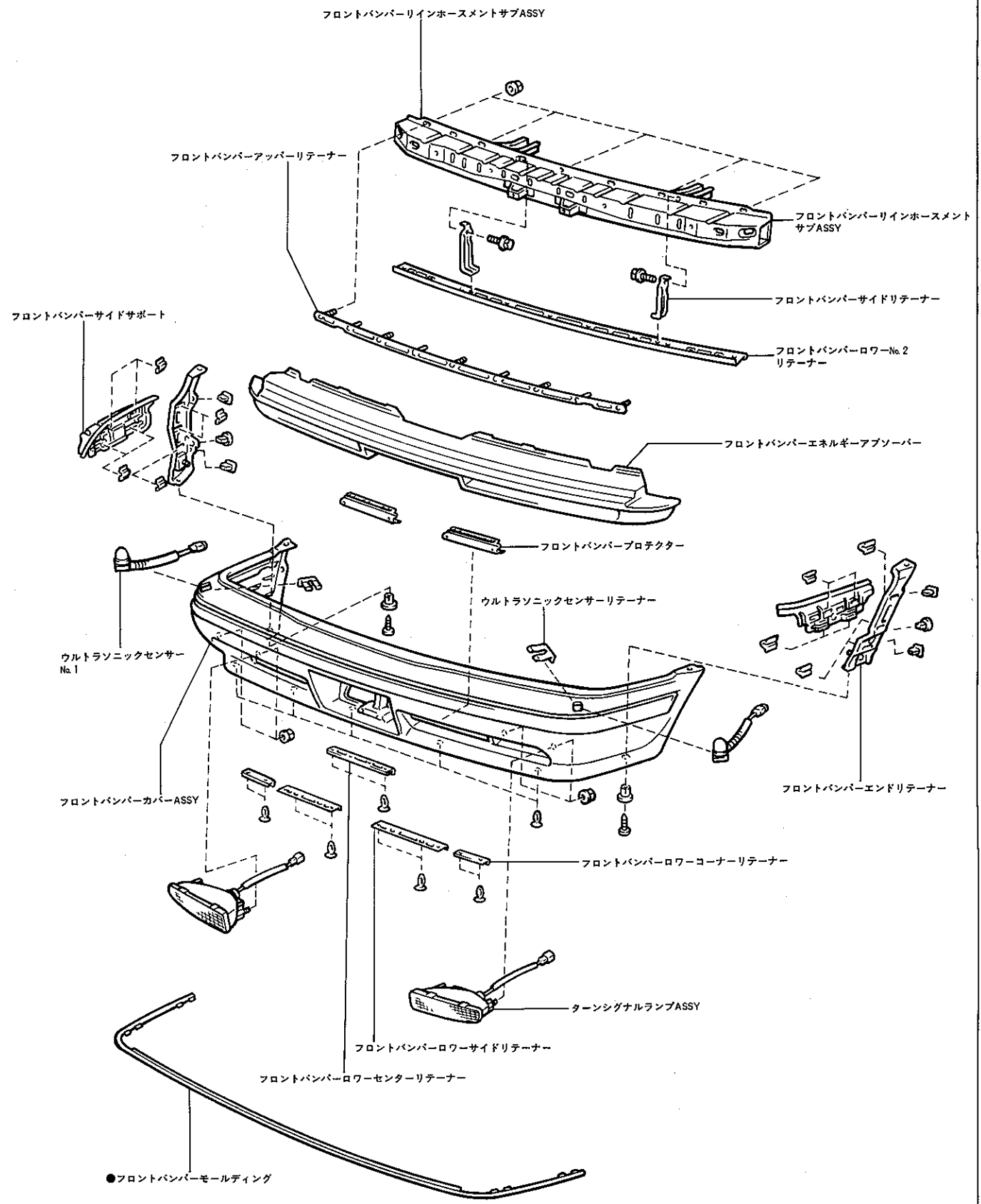
10

マークIIハードトップ



●.....再使用不可部品

チェイサー

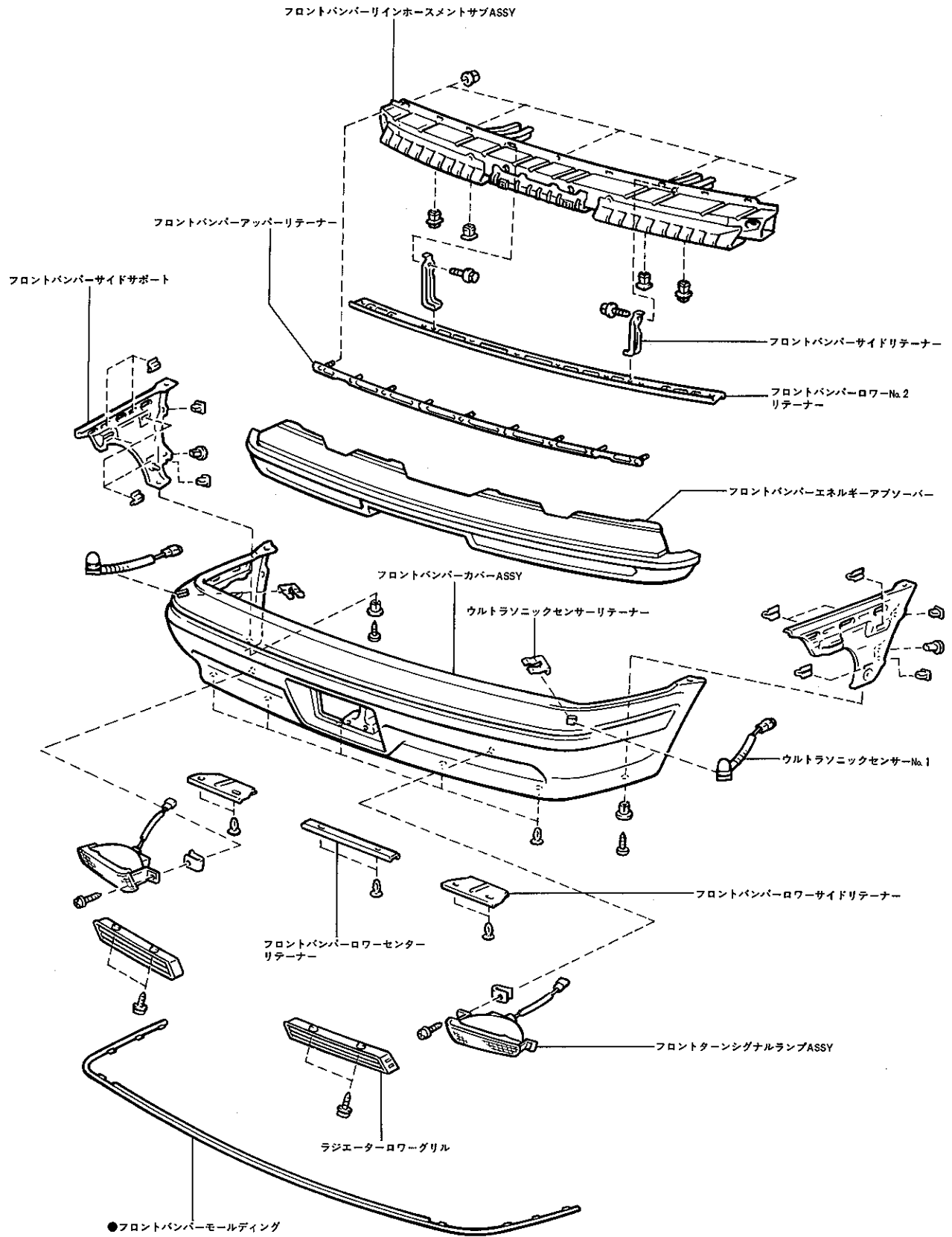


●フロントバンパーモルディング

●.....再使用不可部品

10

クレスタ

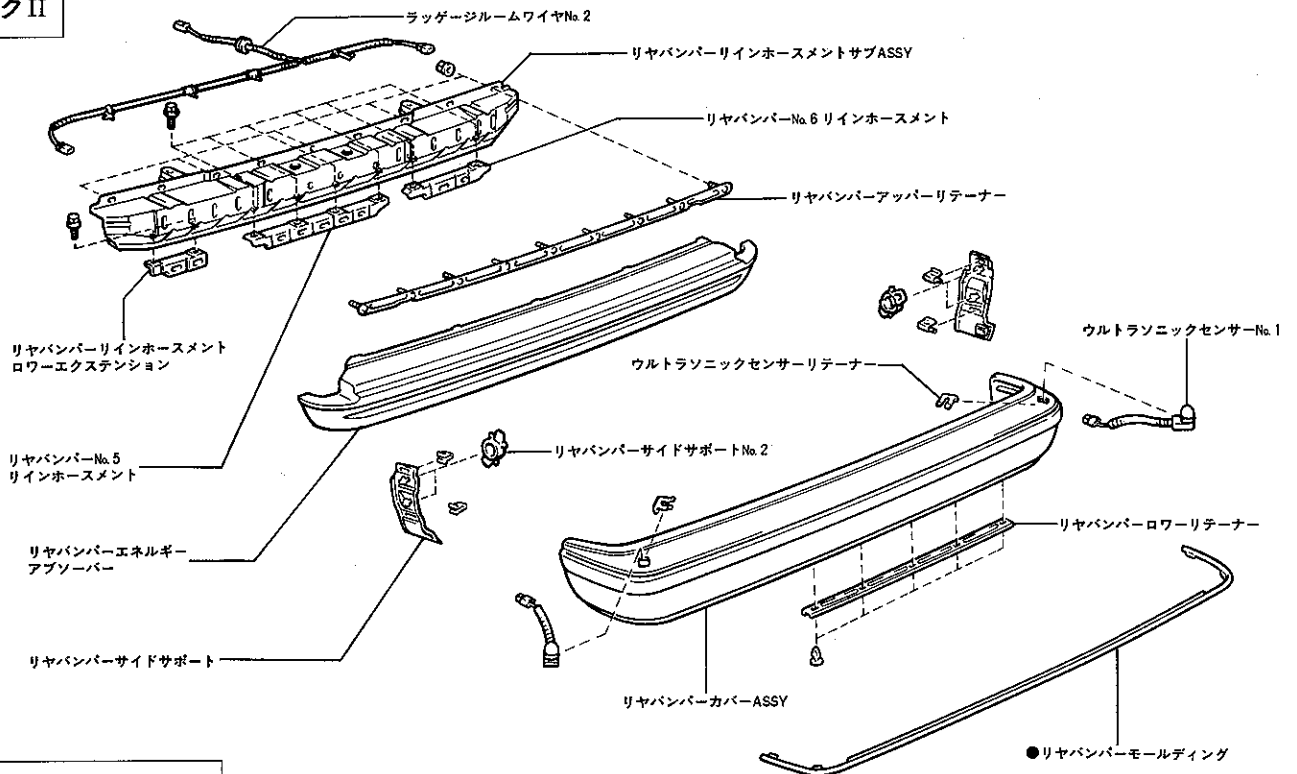


●.....再使用不可部品

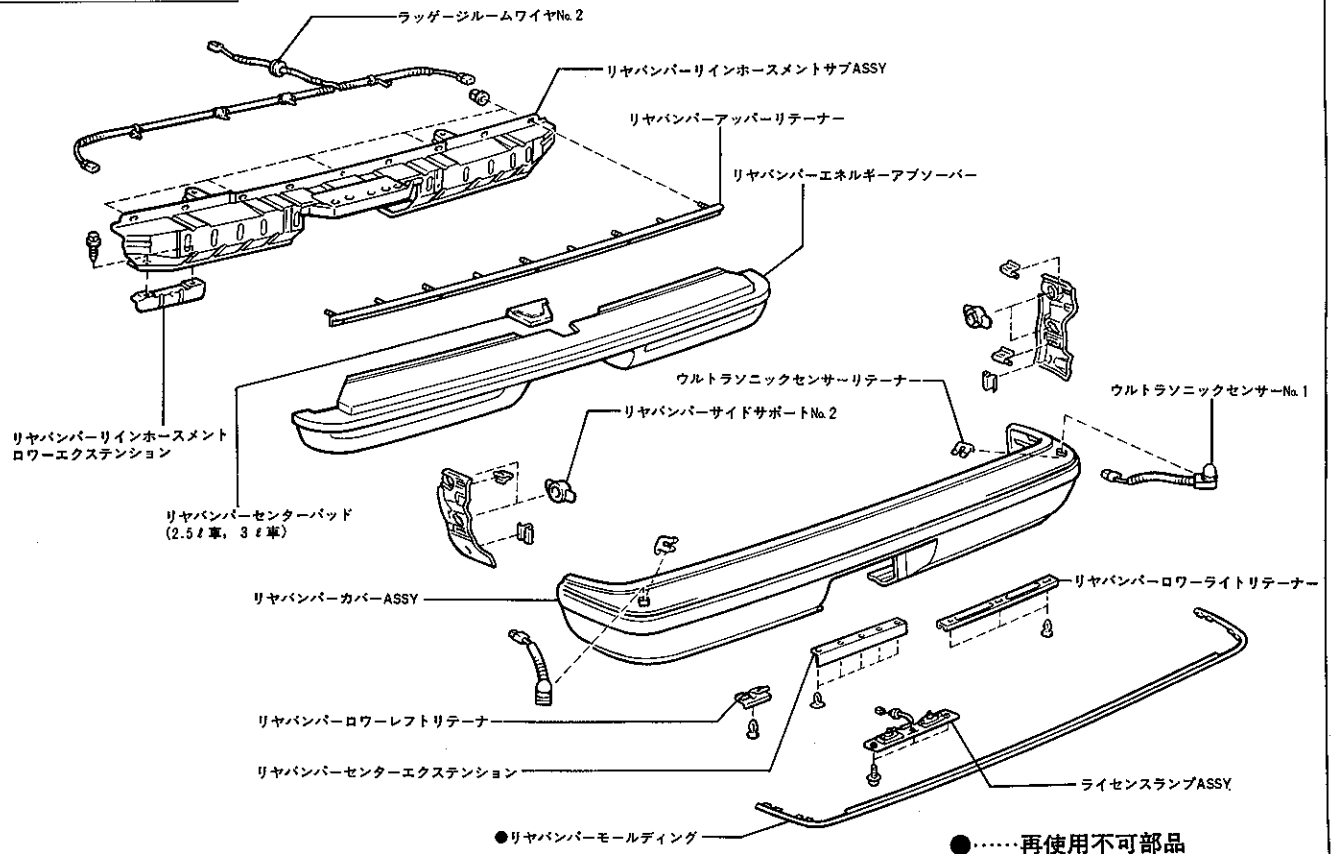
# リヤバンパー

## 分解構成図

### マークII



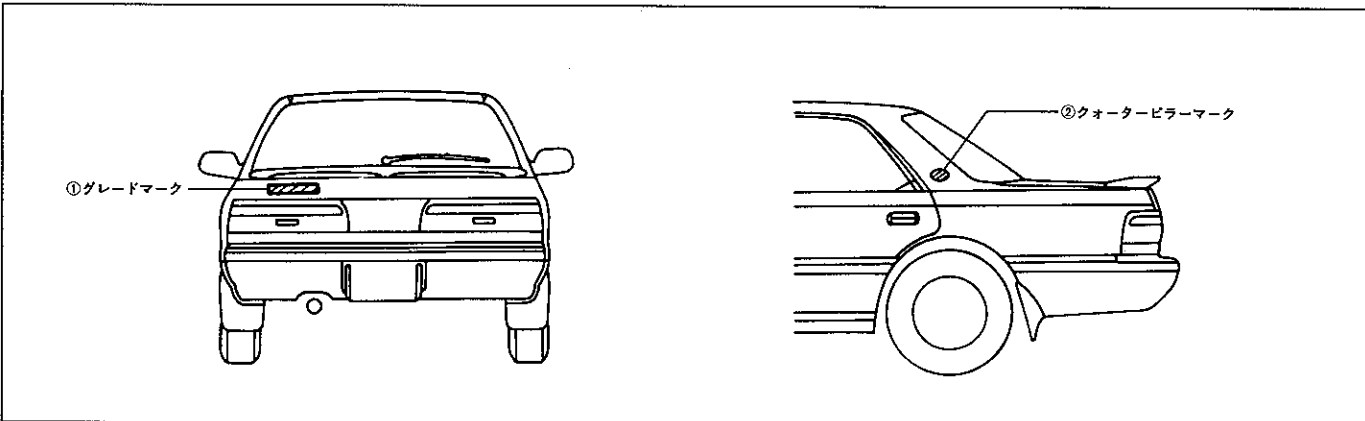
### チェイサー, クレスタ



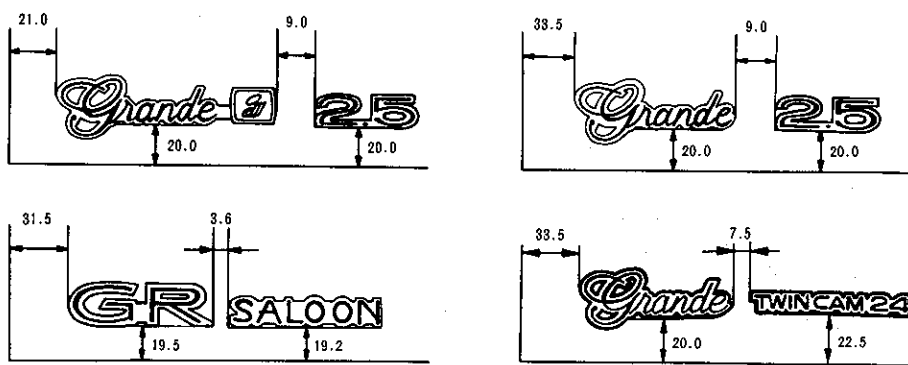
# ネームプレート 準備品

油脂 その他	白ガソリン	各部清掃用
-----------	-------	-------

## ネームプレート 脱着構成図

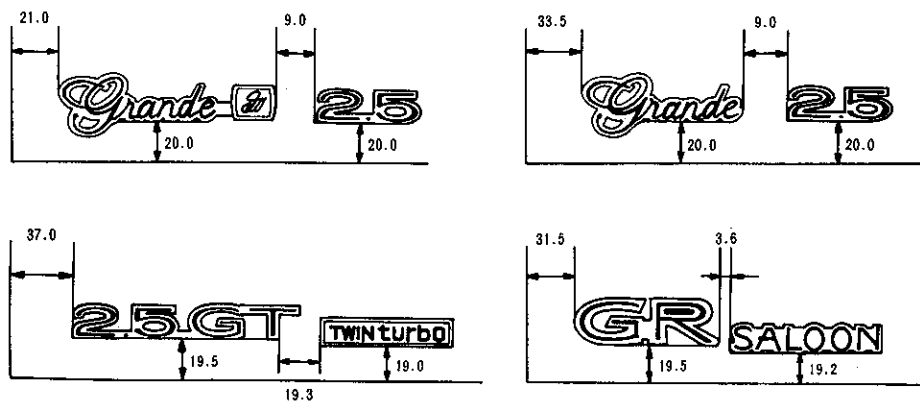


### ①グレードマーク (マークIIセダン)



単位：mm

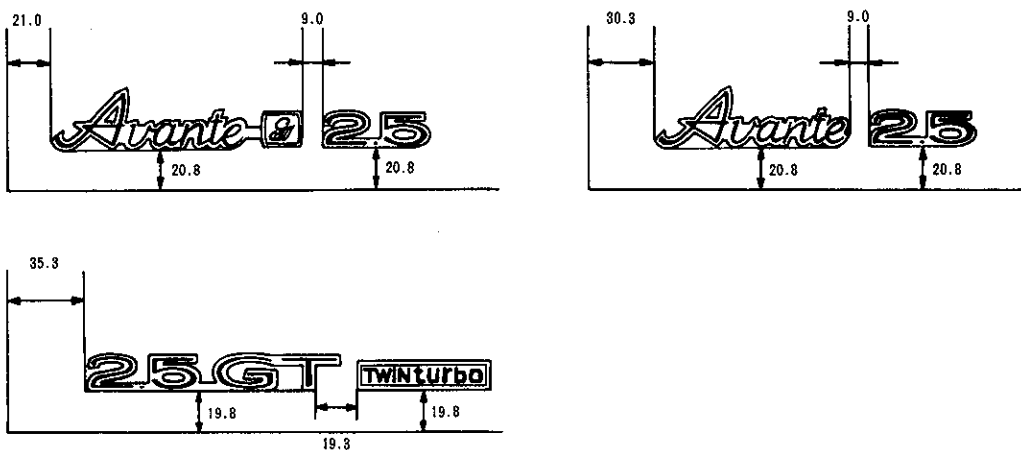
### ①グレードマーク (マークIIハードトップ)



単位：mm

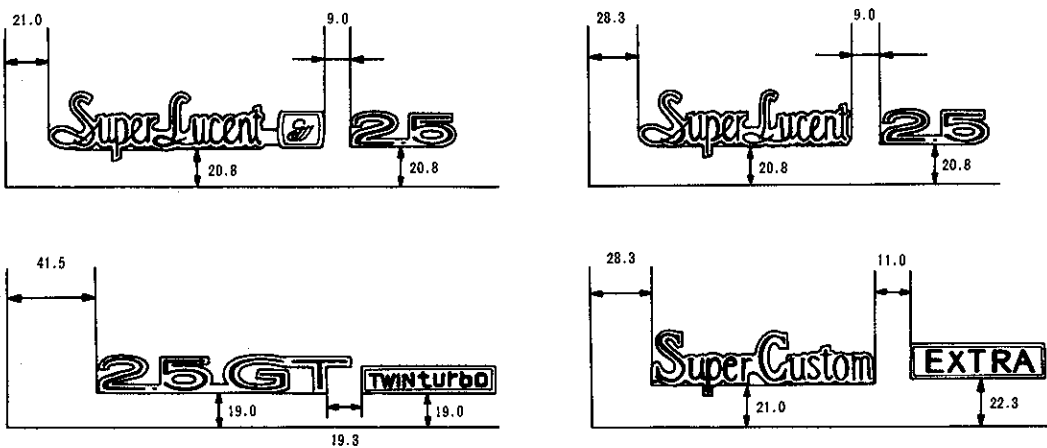
W2674

① グレードマーク (チェイサー)



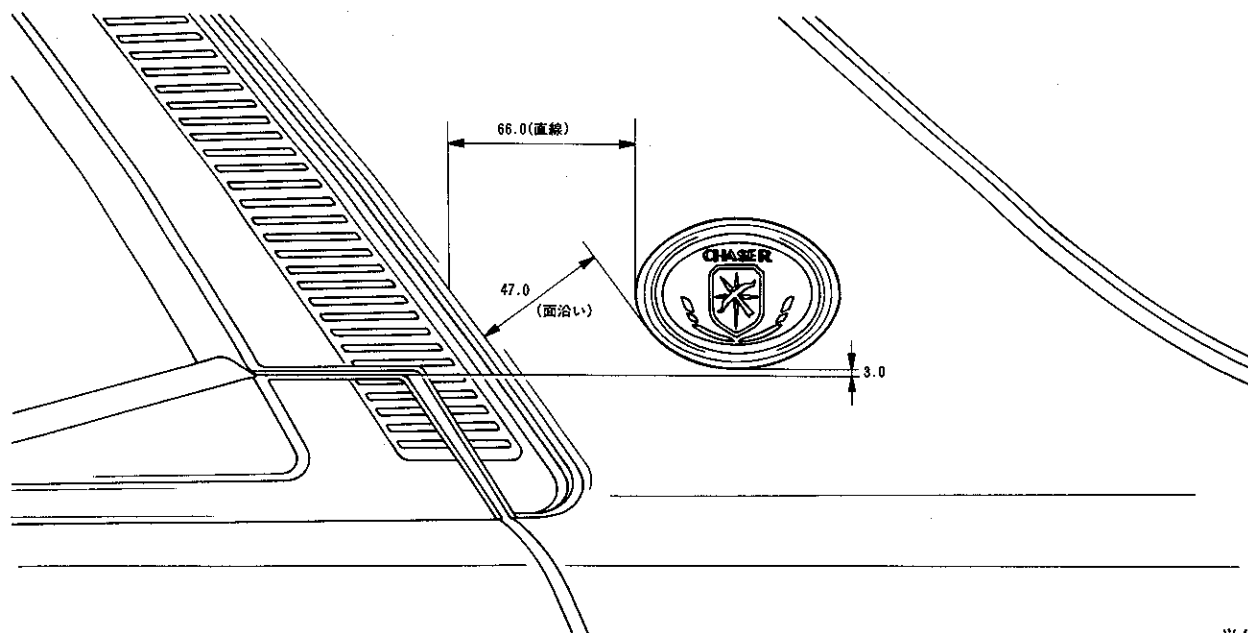
単位: mm

① グレードマーク (クレスト)



単位: mm

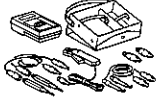
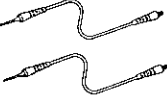
② クォーターピラーマーク (チェイサー)



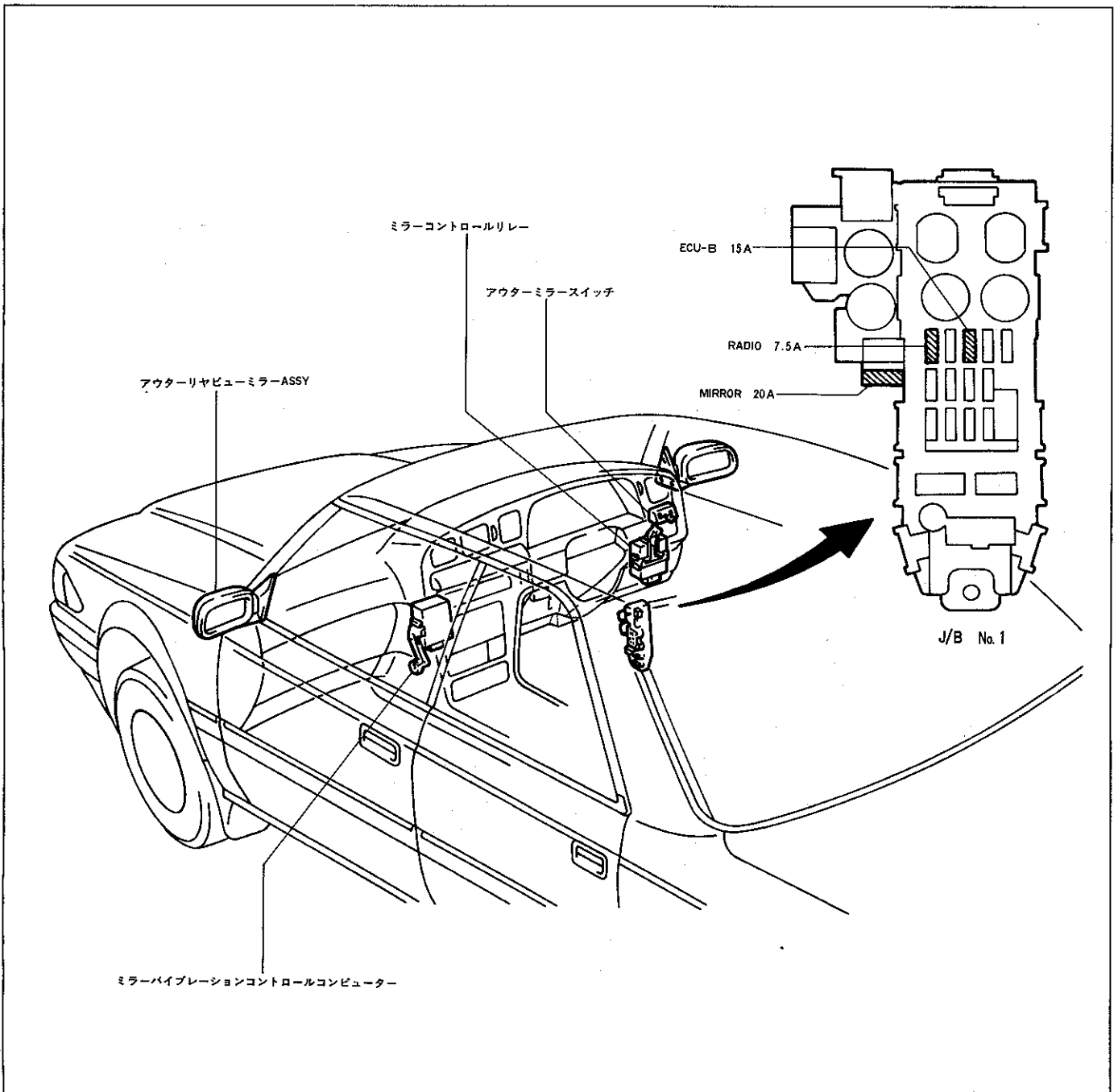
単位: mm

W2675 W2676

# アウターリヤビューミラー 準備品

計 器		09082-00012 トヨタ電気カルテスター	単体点検用
		09083-00060 ミニテストリード	

## 部品配置図



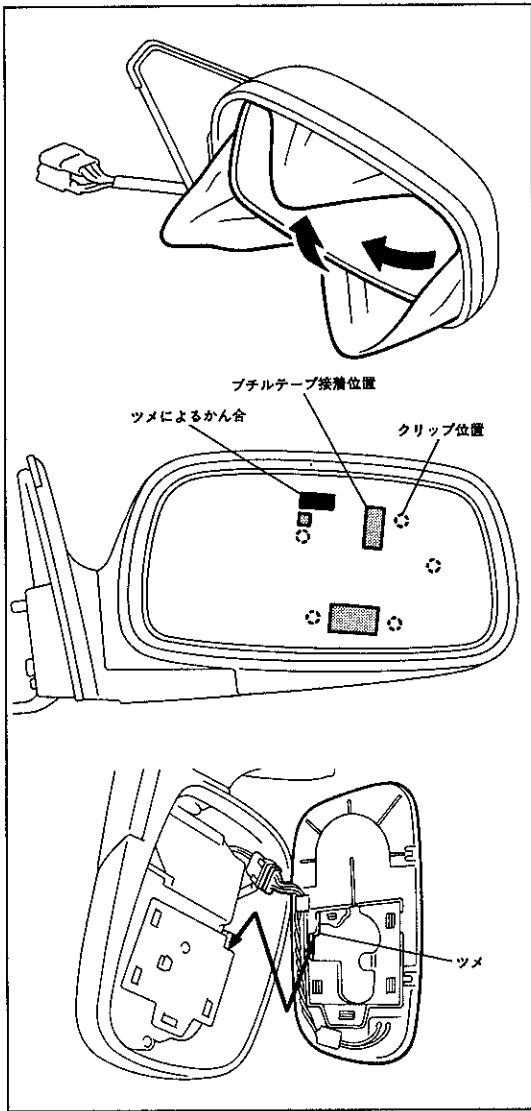
W2677

## アウターリヤビューミラー

## 鏡面交換

## 1 鏡面取りはずし

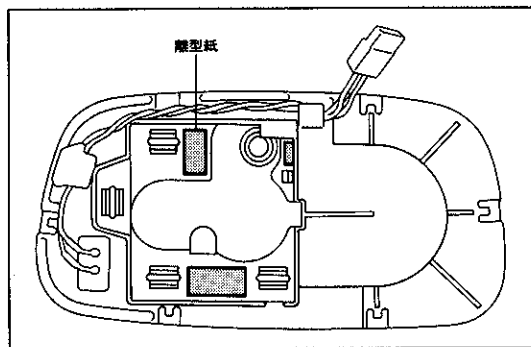
- (1) 鏡面とミラーボデーの間にウエスなどを差し込み、鏡面全体を包み込む。
- (2) ウエスを引いてクリップによるかん合および接着をはずす。  
**注意** ツメによるかん合は引いても取れないため、矢印の方向以外からウエスを引かない。
- (3) 鏡面をずらしてツメによるかん合をはずす。
- (4) コネクターを切り離して鏡面を取りはずす。



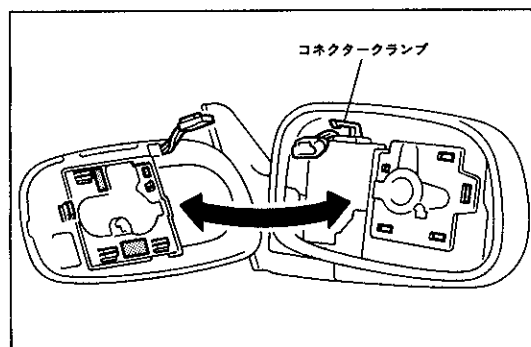
W2678 W2679 W2680

## 2 鏡面取り付け

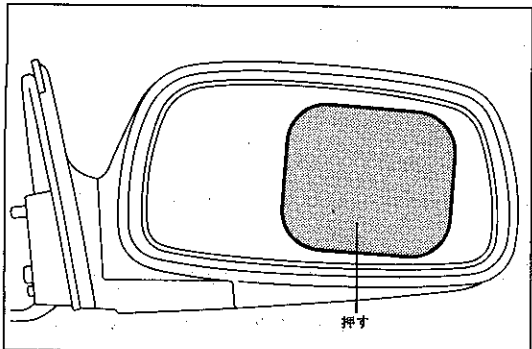
- (1) ブチルテープ（鏡面裏）の離型紙を取りはずす。
- (2) コネクターを接続する。
- (3) コネクターをクランプに取り付ける。
- (4) ツメによるかん合を合わせる。
- (5) ツメ以外のかん合を合わせる。



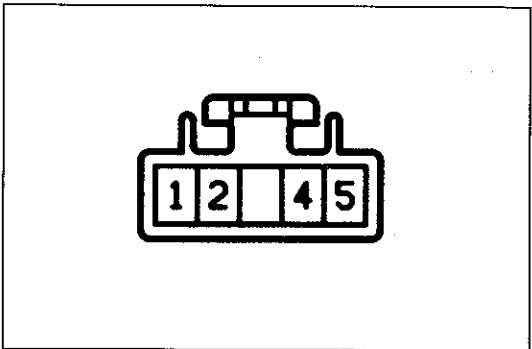
W2681



W2682



W2683



I U-5-1

- (6) ウェスなどを当てがって鏡面の図に示す箇所を押し、鏡面をかん合せせる。

### 単体点検

#### アウターリヤビューミラー

##### 1 超音波およびヒーター作動点検

- (1) 各端子にバッテリー電圧を加えたときの作動を点検する。

基準

○—○接続

接続 作動	バッテリー ⊕	バッテリー ⊖	1	2	4	5
超音波作動	○—	○—	○—	○—		
ヒーター作動	○—	○—			○—	○—

## アウターミラースイッチ

### 1 導通点検

(1) スイッチを操作しながら、各端子間の導通を点検する。

基準

左右切り替え & 操作スイッチ部

○—○導通あり

端子		1	3	5	8	10	11	12
左側	上	○		○	○	○		
	下	○		○	○	○		
	OFF							
OFF	左	○		○	○	○	○	
	右	○		○	○	○	○	
右側	上			○	○	○		○
	下			○	○	○		○
	OFF							
OFF	左			○	○	○		
	右	○				○		
OFF	左	○	○					
	右	○	○					

ミラー格納スイッチ部

○—○導通あり

端子		1	7
切り替え	OFF		
切り替え	ON	○	○

雨滴除去ミラースイッチ部

○—○導通あり

端子		5	9
切り替え	OFF		
切り替え	ON	○	○

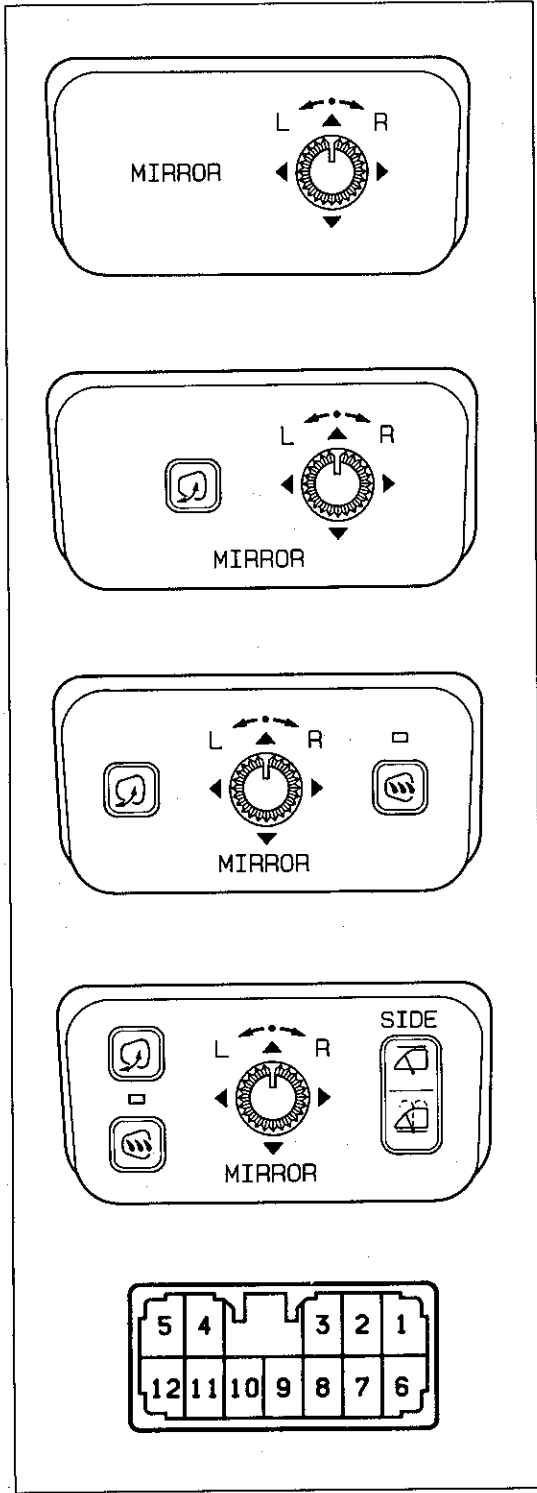
### 2 作動点検

(1) 各端子にバッテリー電圧を加えたときの作動を点検する。

基準

○—○接続

接続		バッテリー+	バッテリー-	1	6
作動	雨滴除去作動	○		○	
作動	インジケータ		○		○

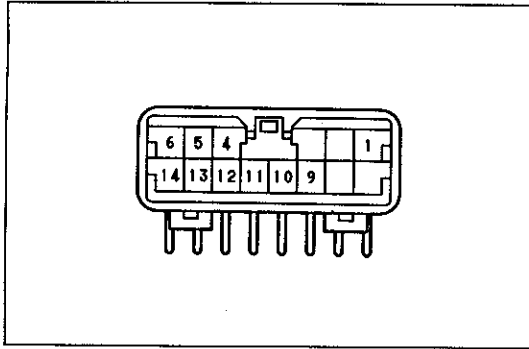


W2684 W2685 W2686 W2687 S-12-2

ミラーバイブレーションコントロールコンピューター

1 コンピューター点検

(1) 下記点検要領で各端子とボデーアース間の導通，電圧を点検する。なお，表中の“接続切り車両側”はコネクターの接続を切り離し，車両側のコネクタで点検することを表し“コネクタ接続”はコネクタを接続した状態で点検することを表す。

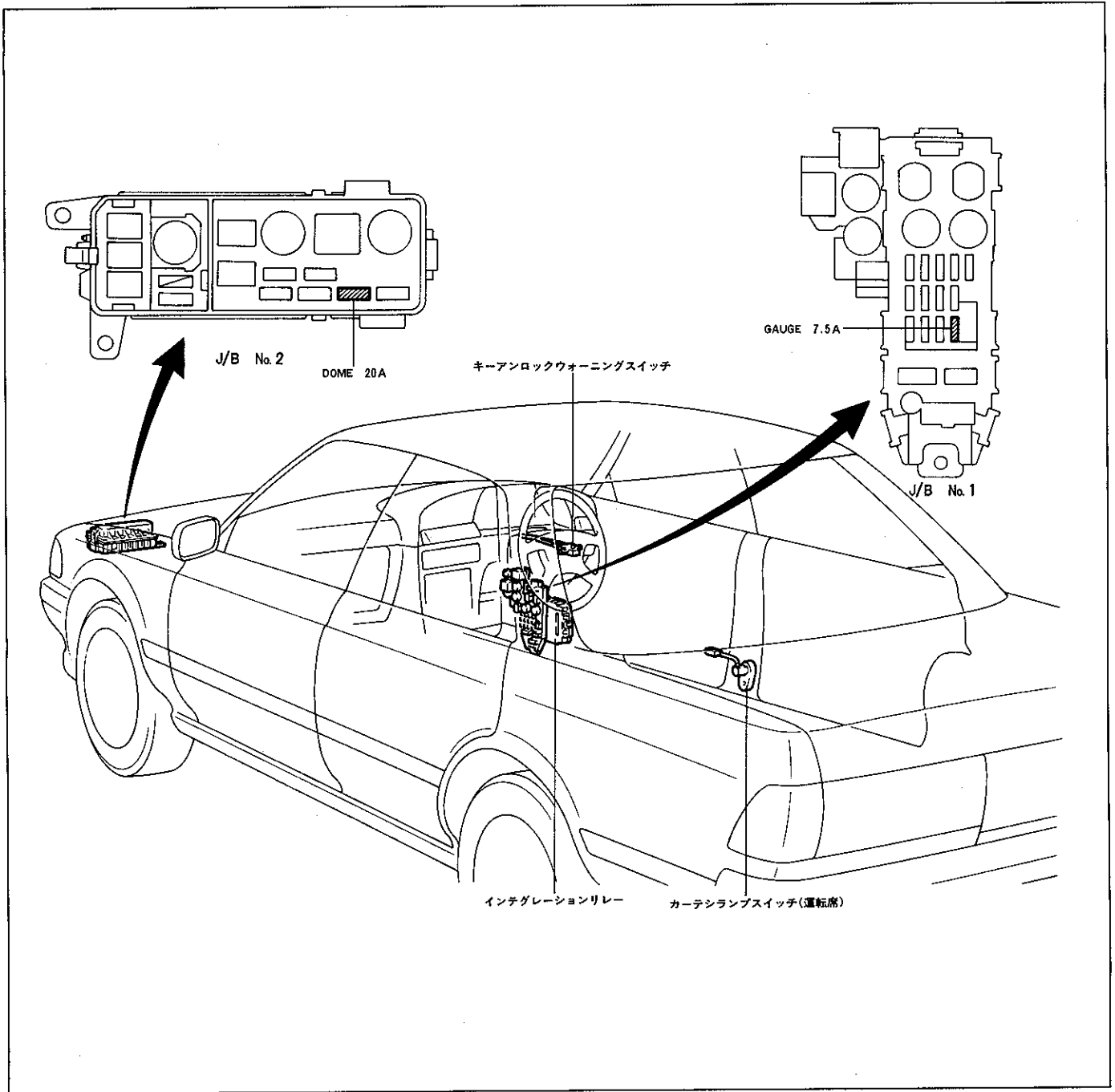


e-14-2-F

基準

コネクタ条件	端子	項目	点検条件	基準
接続切り 車両側	10	電圧	IGスイッチ OFF→ON	0 V→10~14 V
	11	導通	常時	導通あり
	1	電圧	IGスイッチ OFF→ON	0 V→10~14 V
	4	導通	サイドワイパースイッチ OFF→ON	導通なし→あり
	9	導通	サイドウォッシャースイッチ OFF→ON	導通なし→あり
	12	導通	雨滴除去ミラースイッチ OFF→ON	導通なし→あり
コネクタ 接続	5	電圧	IGスイッチ ON, 雨滴除去ミラースイッチ OFF→ON	0 V→10~14 V $\xrightarrow{2分後}$ 0 V
	5	電圧	IGスイッチ ON, サイドワイパースイッチ OFF→ON	0 V→10~14 V $\xrightarrow{2分後}$ 0 V
	5	電圧	IGスイッチ ON, サイドウォッシャースイッチ OFF→ON→OFF	サイドウォッシャースイッチ ONからOFF後0.5秒後10~14 V $\xrightarrow{2分後}$ 0 V
	6	電圧	IGスイッチ ON, 雨滴除去ミラースイッチ OFF→ON	0 V→10~14 V $\xrightarrow{5秒後}$ 0 V
	6	電圧	IGスイッチ ON, サイドワイパースイッチ OFF→ON	0 V→10~14 V $\xrightarrow{5秒後}$ 0 V
	6	電圧	IGスイッチ ON, サイドウォッシャースイッチ OFF→ON→OFF	サイドウォッシャースイッチ ONからOFF後0.5秒後10~14 V $\xrightarrow{5秒後}$ 0 V
	13	電圧	IGスイッチ ON, 雨滴除去ミラースイッチ OFF→ON	0 V→10~14 V $\xrightarrow{2分後}$ 0 V
	13	電圧	IGスイッチ ON, サイドワイパースイッチ OFF→ON	0 V→10~14 V $\xrightarrow{2分後}$ 0 V
	13	電圧	IGスイッチ ON, サイドウォッシャースイッチ OFF→ON→OFF	サイドウォッシャースイッチ ONからOFF後0.5秒後10~14 V $\xrightarrow{2分後}$ 0 V
	14	電圧	IGスイッチ ON, 雨滴除去ミラースイッチ OFF→ON	0 V→10~14 V $\xrightarrow{5秒後}$ 0 V
	14	電圧	IGスイッチ ON, サイドワイパースイッチ OFF→ON	0 V→10~14 V $\xrightarrow{5秒後}$ 0 V
	14	電圧	IGスイッチ ON, サイドウォッシャースイッチ OFF→ON→OFF	サイドウォッシャースイッチ ONからOFF後0.5秒後10~14 V $\xrightarrow{5秒後}$ 0 V

# キー抜き忘れウォーニング 部品配置図



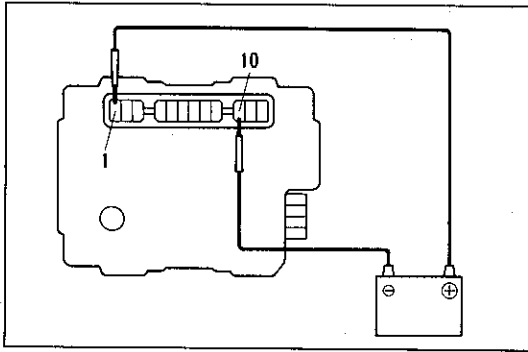
W3206

## 単体点検

### インテグレーションリレー

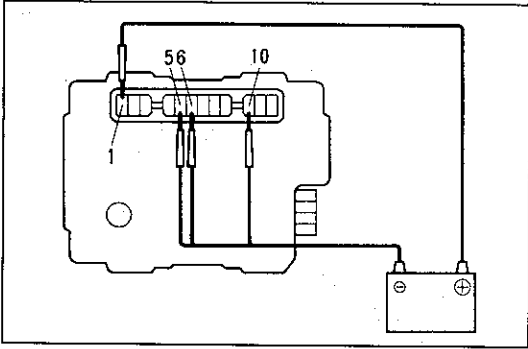
#### 1 キー抜き忘れウォーニング作動点検

- (1) コネクターの1端子にバッテリーの $\oplus$ , 10端子にバッテリーの $\ominus$ を接続する。



H8245

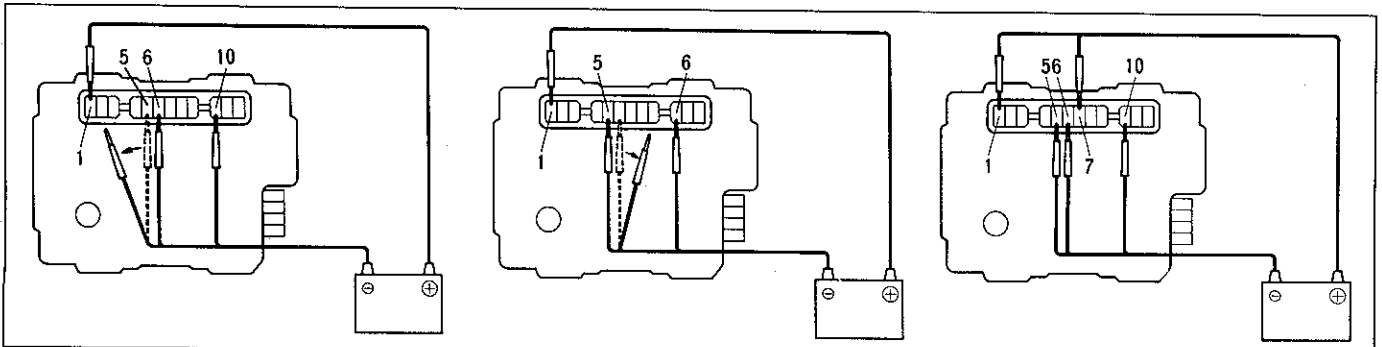
- (2) (1)の状態ではコネクターの5端子および6端子にバッテリーの $\ominus$ を接続したとき、リレー内のブザーが鳴ることを点検する。



W3071

- (3) (2)の状態から次の作業のいずれかの作業を行ったとき、ブザーの音が止まることを点検する。

- 基準
- コネクターの5端子からバッテリーの $\ominus$ を切り離す
  - コネクターの6端子からバッテリーの $\ominus$ を切り離す
  - コネクターの7端子にバッテリーの $\oplus$ を接続する



W3072 W3073 W3074