

# 0 総説

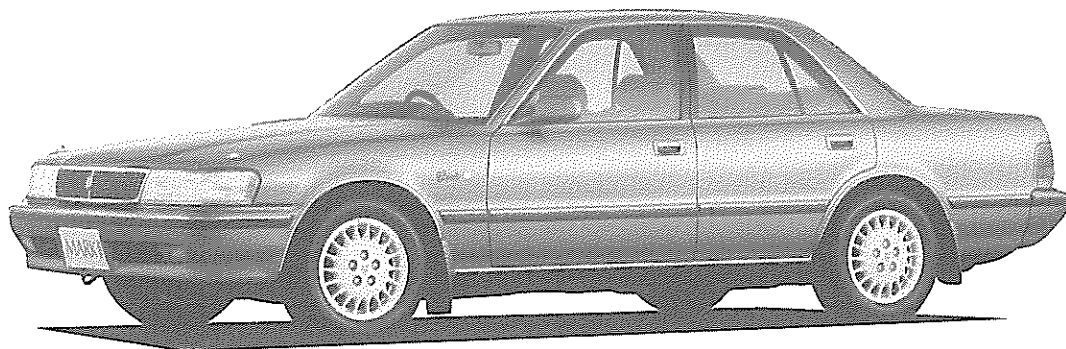
0・1	車両外観 .....	0-2
	セダン外観 .....	0-2
	ハードトップ外観 .....	0-3
0・2	車両型式一覧 .....	0-4
	車種構成 .....	0-4
	車両型式一覧 .....	0-4
	車両型式記号 .....	0-5



0・1

車 両 外 観

■ 4 ドアセダン



フロント

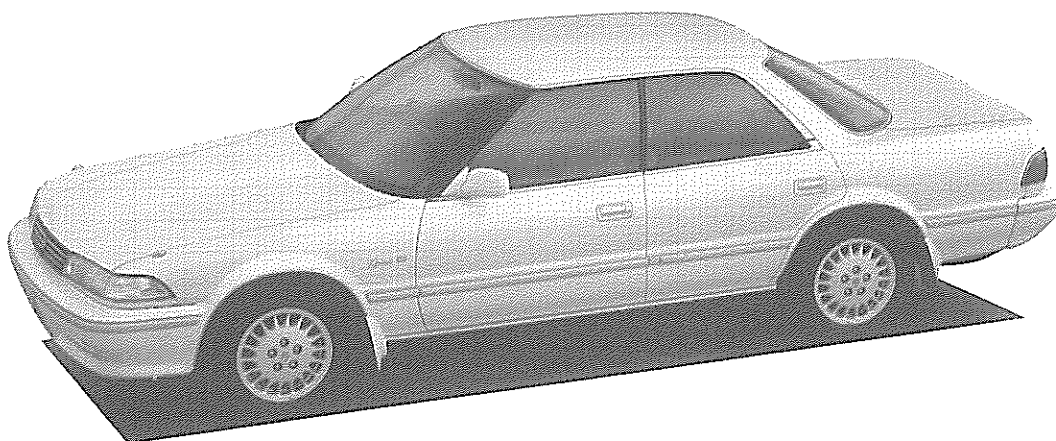
G1156



リヤ

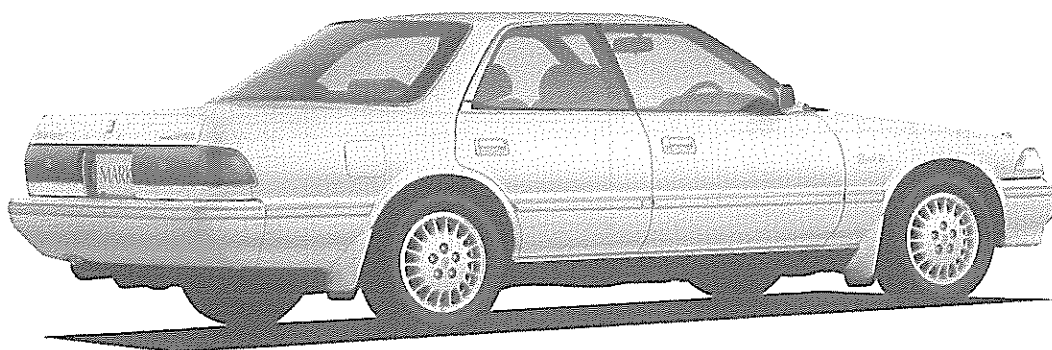
G1157

■ 4 ドアハードトップ



フロント

G1158



リ ヤ

G1159

0・2 車両型式一覧

■車種構成

●：新設 ○：継続 ×：廃止

エンジン	トランスミッション	セダ											ハードトップ								
		教習車	STD	Eパック	タクシー	Hiグレード	GL	GR	GRサルーン	LG	グラnde	L仕様	グラndeG	GRサルーン	LG	グラnde	L仕様	グラndeG	GTツインターボ		
1.8ℓ (ガソリン)	4S-Fi	5M/T	W55	×	×					×	×	×									
		4A/T	A42D	×						×	×	×									
	4S-FE	5M/T	W55	○	○					○	○	○									
		4A/T	A42D	○						○	○	○									
2.0ℓ (ガソリン)	1G-FE	5M/T	W57											○	○			×	○		
		4A/T	A42DL											○	○			×	○		
	1G-GE	5M/T	W55												○						
		4A/T	A340E												○						
	1G-GTE	5M/T	W58																		×
		4A/T	A340E																		×
1G-GZE	4A/T	A340E																×	×		
2.5ℓ (ガソリン)	1JZ-GE	4A/T	A340E												●		●		●		
	1JZ-GTE	4A/T	A341E																	●	
3.0ℓ(ガソリン)	7M-GE	4A/T	A341E																	○	
2.4ℓ (ディーゼル)	2L	5M/T	W55	○		○	○	○													
	2L-T	5M/T	W55						○	○	○										
		4A/T	A43D	○					○	○	○										
2.0ℓ (LPG)	3Y-P	5M/T	W55	○		○	○	○													
		3A/T	A41	○		○	○	○													

■車両型式一覧

ボデー形状	エンジン型式	通称名	グレード	車両型式	トランスミッション	
					M/T	A/T
セダン	4S-FE	トヨタ マークII	STD	E-SX80	AEMRK	—
			GL		AEMNK	AEPNK
			GR		AEMEK	AEPEK
			GRサルーン		AEMEK (E)	AEMEK (E)
	1G-FE		LG	E-GX81	AEMGK	AEPGK
	1G-GE		グラnde	E-JZX81	AEMQK	AEPQK
					AEMQF	AEPQF
	1JZ-GE		グラndeG	E-MX83	—	AEPZF
	7M-GE				E-YX80	AEMNP
	3Y-P		GL	Q-LX80	AEMNS	—
2L	AEMNX	AEPNX				
2L-T	AEMEX	AEPEX				
	GRサルーン	AEMEX (E)			AEMEX (E)	
セダン (教習車)	4S-FE	トヨタ マークII	STD	E-SX80Y	AEMRK	AEPRK
	3Y-P			E-YX80Y	AEMRP	AEHRP
	2L			Q-LX80Y	AEMRS	—
	2L-T			—	AEPRX	
ハードトップ	1G-FE	トヨタ マークII	グラnde	E-GX81	ATMQK	ATPQK
	1G-GE				ATMQF	ATPQF
	1JZ-GE		GTツインターボ	E-JZX81	—	ATPQF
	1JZ-GTE				—	ATPVZ
	1JZ-GE		グラndeG	E-MX83	—	ATPZF
	7M-GE				—	ATPZF
	2L-T				GRサルーン	Q-LX80

■車両型式記号

E - S X 80 - A E M E K ( E )  
 ①      ②      ③      ④      ⑤      ⑥      ⑦      ⑧      ⑨      ⑩

①排出ガス規制適合表示
E : 昭和53年度排出ガス規制適合車 (ガソリン乗用車) Q : 昭和61年度排出ガス規制適合車 (ディーゼルM/T車) : 昭和62年度排出ガス規制適合車 (ディーゼルA/T車)
②エンジン型式表示
S : 4S-FEエンジン G : 1G-FE, 1G-GEエンジン JZ : 1JZ-GE, 1JZ-GTEエンジン M : 7M-GEエンジン L : 2L, 2L-Tエンジン Y : 3Y-Pエンジン
③フレーム型式表示
X : トヨタ マークII
④車種シリーズ表示
80 : 4リンク車 81 : IRS車 83 : IRS車 (7M-GEエンジン搭載車) 80Y : 4リンク車 (教習車)
⑤車名表示
A : トヨタ マークII B : チェイサー (参考) C : クレスタ (参考)

⑥車体形状表示
E : 4ドアセダン T : 4ドアハードトップ
⑦トランスミッション表示
M : 5速M/Tフロアシフト H : 3速A/Tフロアシフト P : 4速A/Tフロアシフト
⑧グレード表示
R : STD N : GL E : GR, GRサルーン V : GTツインターボ G : LG Q : グランデ Z : グランデG
⑨燃料供給方式表示
S : ディーゼル, 普通キャブレター K : 電子制御式燃料噴射 (EFI) F : 電子制御式燃料噴射 (DOHC, EFI) Z : ターボ付き電子制御式燃料噴射 (DOHC, EFI) X : ターボ付きディーゼル P : LPG
⑩社内設定記号
E : GRサルーン



---

MEMO