

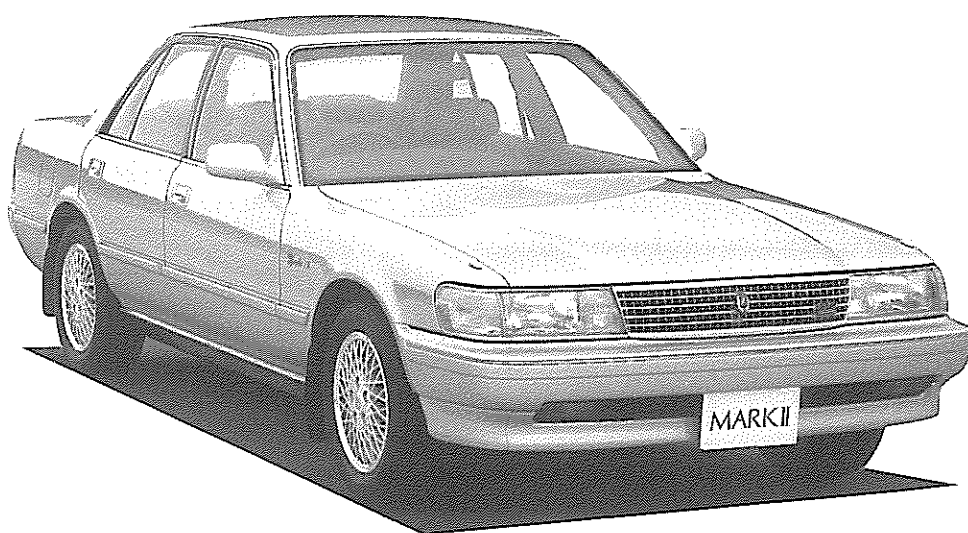
○ 総説

0・1	車両外観	0-2
0・2	車両型式一覧	0-3



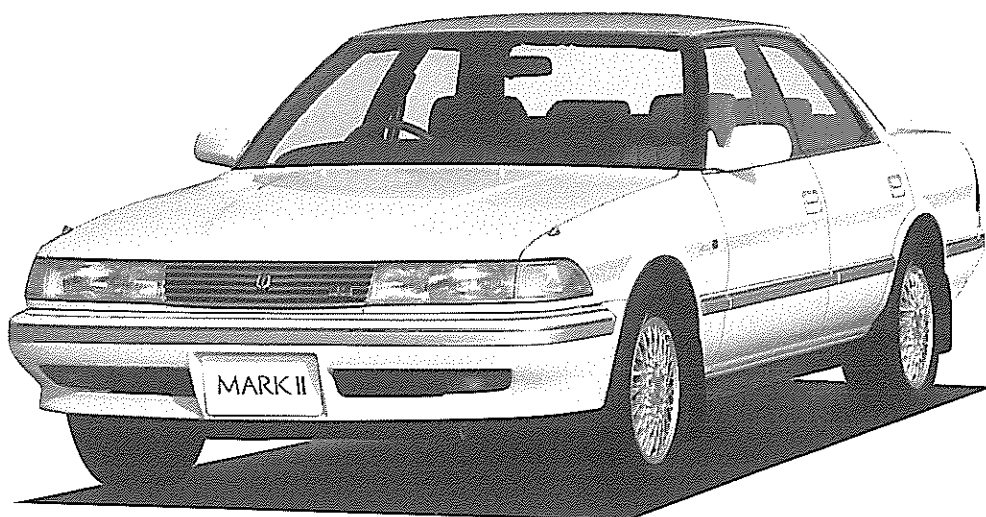
0・1

車 両 外 観



セダン
MX83

G1085



ハードトップ
MX83

G1086

0・2 車両型式一覧

■車種構成

●：新設 ○：継続

エンジン	トランスミッション	セダン										ハードトップ			セダン (教習車)	バン	
		STD	GL	GR	LG	グランデ	グランデG	GR サルーン	LG	グランデ	グランデG	GT	STD	GL	DX		
1.8ℓ (ガソリン)	4S-Fi	5M/T W55	○	○	○										○		
		4A/T A42D		○	○										○		
	2Y-J	5M/T W55														○	○
		3A/T A41														○	
2.0ℓ (ガソリン)	1G-FE	5M/T W57				○	○			○	○						
		4A/T A42DL				○	○			○	○						
	1G-GE	5M/T W55					○				○						
		4A/T A340E					○				○						
	1G-GTE	5M/T W58											○				
		4A/T A340E											○				
1G-GZE	4A/T A340E						○					○					
3.0ℓ(ガソリン)	7M-GE	4A/T A341E															
2.4ℓ (ディーゼル)	2L	5M/T W55		○											○		○
	2L-T	5M/T W55		○	○					●							
		4A/T A43D		○	○						●					○	
2.0ℓ (LPG)	3Y-P	5M/T W55		○											○		
		3A/T A41		○											○		

■車両型式一覧

ボデー形状	エンジン型式	通称名	グレード	車両型式	トランスミッション	
					M/T	A/T
セダン	4S-Fi	トヨタ マークII	STD	E-SX80	AEMRM	—
			GL		AEMNM	AEPNM
			GR		AEMEM	APEM
	1G-FE		LG	E-GX81	AEMGK	AEPGK
			グランデ		AEMQK	AEPQK
	1G-GE		グランデG	—	AEPQF	
	1G-GZE				—	AEPZR
	7M-GE			E-MX83	—	AEPZF
	3Y-P			E-YX80	AEMNP	AEHNP
2L		Q-LX80	AEMNS	—		
2L-T	GL		AEMNX	AEPNX		
ハードトップ	1G-FE	トヨタ マークII	LG	E-GX81	ATMGK	ATPGK
	1G-GE		グランデ		ATMQK	ATPQK
	1G-GTE		GTツインターボ		ATMQF	ATPQF
	1G-GZE		グランデG		—	ATPZR
	7M-GE			E-MX83	—	ATPZF
	2L-T		GRサルーン	Q-LX80	ATMEX	ATPEX
セダン (教習車)	4S-Fi	トヨタ マークII	STD	E-SX80Y	AEMRM	AEPRM
	3Y-P			E-YX80Y	AEMRP	AEHRP
	2L			Q-LX80Y	AEMRS	—
	2L-T				—	AEPRX
バン	2Y-J	トヨタ マークIIバン	GL	T-YX76V	—	XXHNS
			DX	S-LX76V	XXMDS	—

■車両型式記号

E	—	G	X	81	—	A	E	M	Q	F
①		②	③	④		⑤	⑥	⑦	⑧	⑨

①排出ガス規制適合表示
E : 53年度排出ガス規制適合車 (ガソリン乗用車) T : 平成元年度排出ガス規制適合車 (ガソリンバン車) Q : 61年度排出ガス規制適合車 (ディーゼルM/T車) : 62年度排出ガス規制適合車 (ディーゼルA/T車) S : 63年度排出ガス規制適合車 (ディーゼル)
②エンジン型式表示
S : 4S-Fiエンジン G : 1G-FE, 1G-GE, 1G-GTE, 1G-GZEエンジン M : 7M-GEエンジン L : 2L, 2L-Tエンジン Y : 2Y-J, 3Y-Pエンジン
③フレーム型式表示
X : トヨタ マークII
④車種シリーズ表示
80 : 4リンク車 81 : IRS車 83 : IRS車 (7M-GEエンジン搭載車) 80Y : 4リンク車 (教習車) 76V : バン車
⑤車名表示
A : トヨタ マークII X : トヨタ マークIIバン B : チェイサー (参考) C : クレスタ (参考)

⑥車体形状表示
E : 4ドアセダン T : 4ドアハードトップ X : 4ドアバン
⑦トランスミッション表示
M : 5速M/Tフロアシフト H : 3速A/Tフロアシフト P : 4速A/Tフロアシフト
⑧グレード表示
R : STD D : DX N : GL E : GR, GRサルーン V : GTツインターボ G : LG Q : グランデ Z : グランデG
⑨燃料供給方式表示
S : ディーゼル, 普通キャブレター M : 電子制御式燃料噴射 (普及型 EFI Ci) K : 電子制御式燃料噴射 (EFI) F : 電子制御式燃料噴射 (DOHC, EFI) Z : ターボ付き電子制御式燃料噴射 (DOHC, EFI) X : ターボ付きディーゼル P : LPG R : スーパーチャージャー付き電子制御式燃料噴射 (DOHC, EFI)