

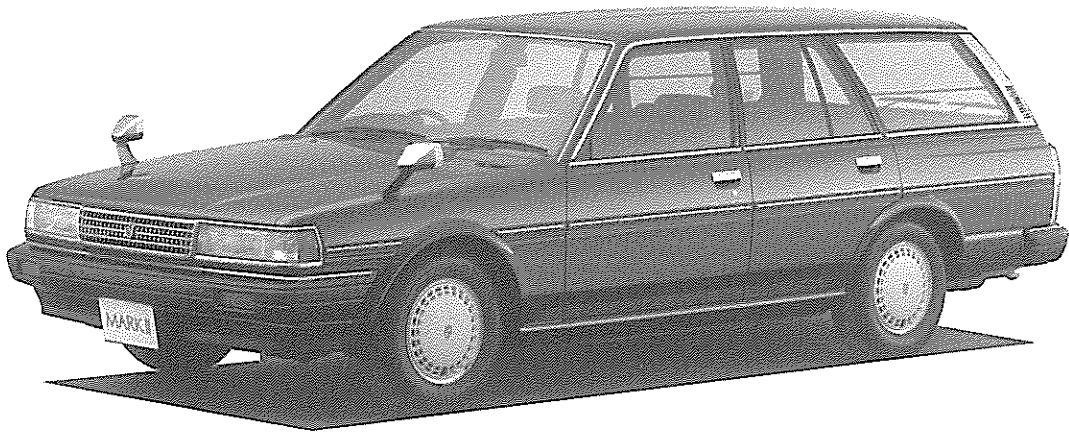
○ 総 説

0・1	車両外観	0-2
0・2	車両型式一覧	0-3



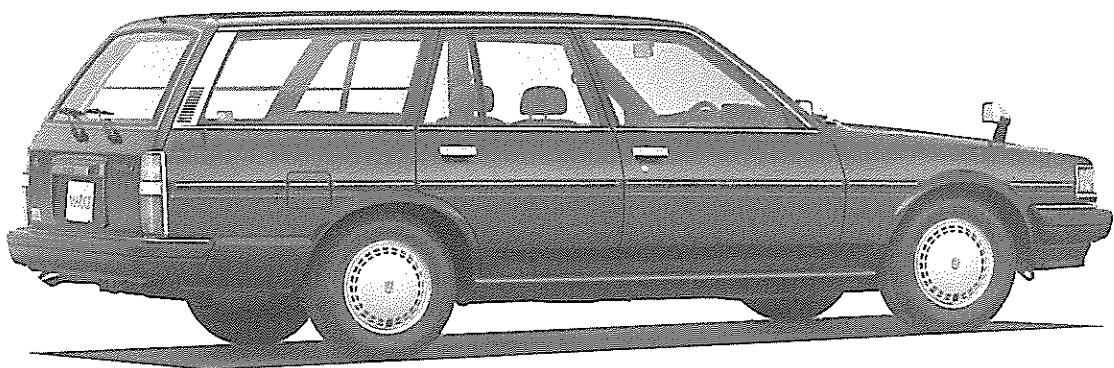
0・1

車両外観



フロント

G1053



リヤ

L-YX76V-XXMNS(バン)

G1054



0・2	車 両 型 式 一 覧
-----	-------------

■車種構成

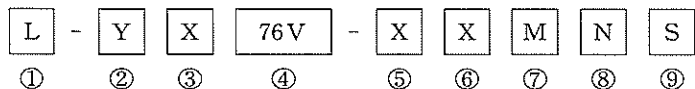
従来より変更ありません

エ ン ジ ン			トランスミッション		バ ン	
					GL	DX
ガソリン	1.8ℓ	2 Y-J	5M/T フロア	W55	●	●
			3A/T フロア	A41	●	
ディーゼル	2.4ℓ	2 L	5M/T フロア	W55		●

■車両型式一覧

ボデー 形 状	エンジン型式	通 称 名	車 両 型 式	トランスミッション	
				M/T	A/T
バ ン	2 Y-J	トヨタ マークII バン GL	L-YX76V	XXMNS	XXHNS
		トヨタ マークII バン DX		XXMDS	
	2 L	トヨタ マークII バン DX ディーゼル	S-LX76V	XXMDS	

■車両型式記号



<p>① 排出ガス規制適合表示 L：56年度排出ガス規制適合車（ガソリン車） S：63年度排出ガス規制適合車（ディーゼル車）</p>	<p>⑥ 車体形状表示 X：バ ン</p>
<p>② エンジン型式表示 Y：2 Y-J エンジン（ガソリン，1812cc） L：2 L エンジン（ディーゼル，2446cc）</p>	<p>⑦ トランスミッション表示 M：5速M/T フロア シフト H：3速A/T フロア シフト</p>
<p>③ フレーム型式表示 X：マークII</p>	<p>⑧ グレード表示 D：デラックス N：GL</p>
<p>④ 車種シリーズ表示 76V：バ ン（4リンク車）</p>	<p>⑨ 燃料供給方式表示 S：普通キャブレタまたはディーゼル</p>
<p>⑤ 車名表示 X：マークII</p>	

MEMO