

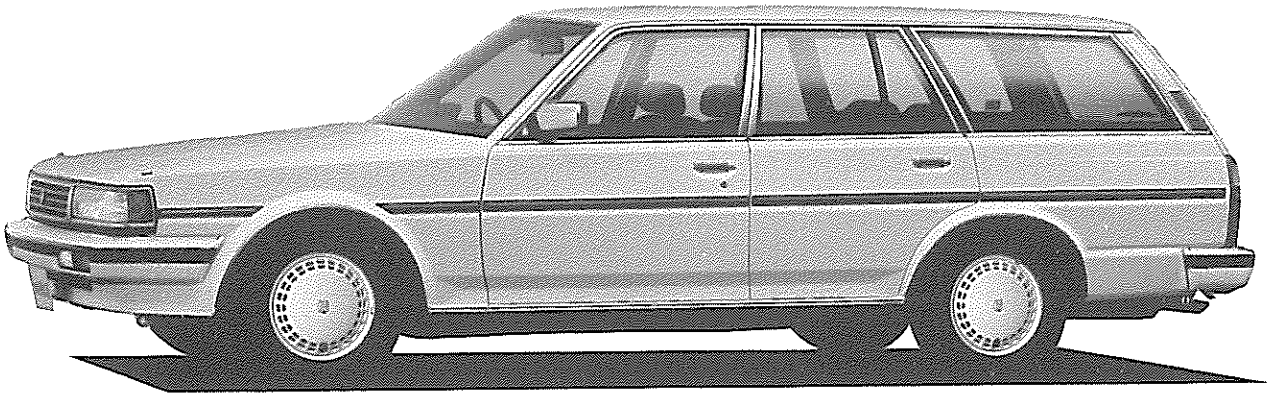
0 総説

0・1	車両外観	0-2
0・2	車両型式一覧	0-3



0・1

車 両 外 観



フロント

G1049



リヤ

E-GX70G-XWPMK (ワゴン)

G1050

0・2	車 両 型 式 一 覧
-----	-------------

■車種構成

エ ン ジ ン			トランスミッション		ワ ゴ ン
					LG
ガソリン	2.0ℓ	1G-FE	5 M/T フロア	W57	●
			4 A/T フロア	A42DL	●

■車両型式一覧

ボ デ ー 形 状	エンジン	通 称 名	車 両 型 式	トランスミッション	
				M/T	A/T
ワ ゴ ン	1G-FE	トヨタ マークII ワゴン LG	E-GX70G	XWMMK	XWPMK

■車両型式記号

E - G X 70G - X W M M K
 ① ② ③ ④ ⑤ ⑥ ⑦ ⑧ ⑨

①	排出ガス規制適合表示 E : 53年度排出ガス規制適合車 (ガソリン乗用車)
②	エンジン型式表示 G : 1G-FE エンジン (ガソリン, 1988cc)
③	フレーム型式表示 X : マークII
④	車種シリーズ表示 70G : ワゴン (4リンク車)
⑤	車名表示 X : マークII

⑥	車体形状表示 W : ワゴン
⑦	トランスミッション表示 M : 5速M/T フロア シフト P : 4速A/T フロア シフト
⑧	グレード表示 M : LG
⑨	燃料供給方式表示 K : DOHC EFI

MEMO