

0 総説

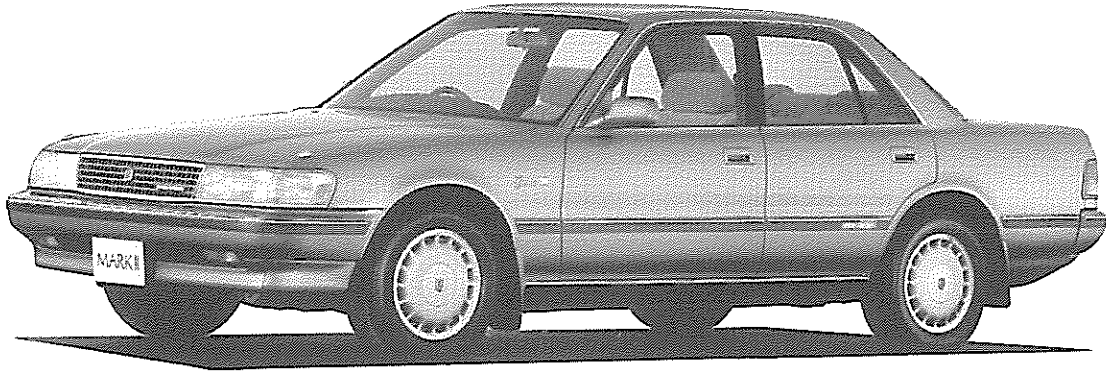
| | | |
|-----|--------|-----|
| 0・1 | 車両外観 | 0-2 |
| 0・2 | 車両型式一覧 | 0-6 |



0・1

車 両 外 観

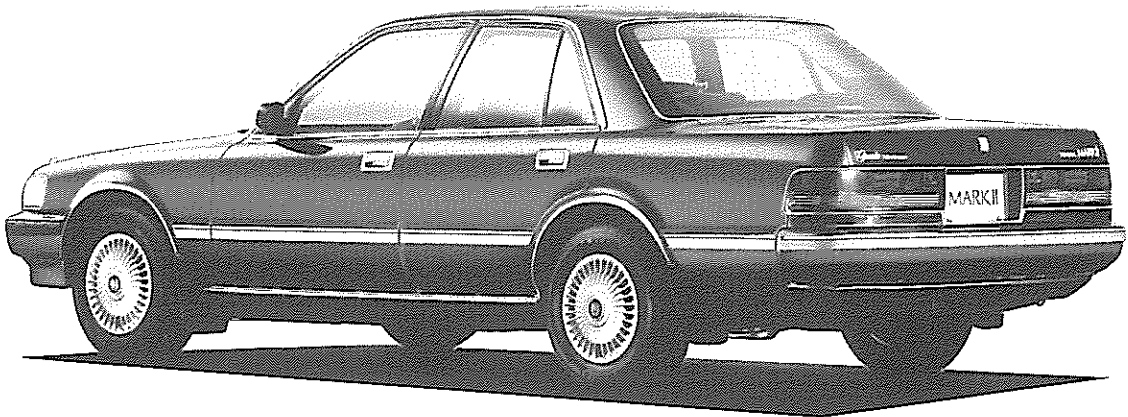
■セダン



フロント

E-GX81-AEPZR

G1029

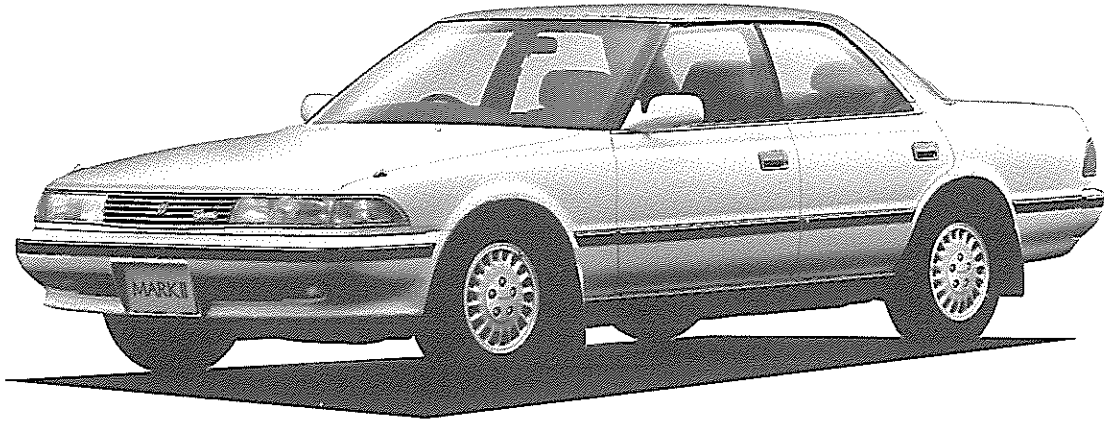


リヤ

E-GX81-AEMQF

G1005

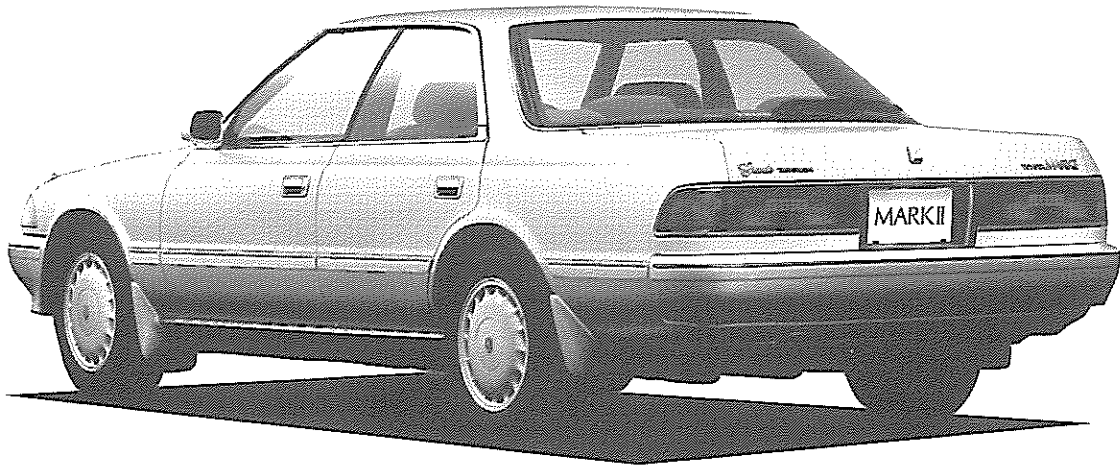
■ハードトップ



フロント

E-GX81-ATMQK

G1006

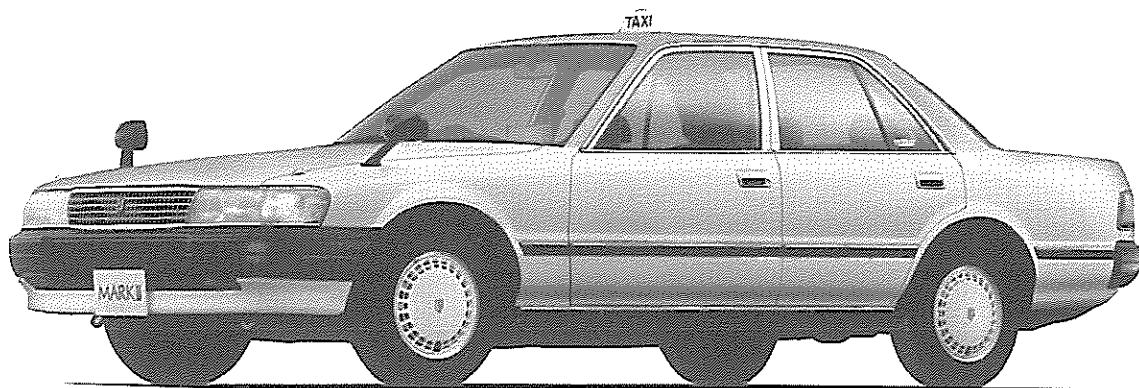


リヤ

E-GX81-ATMQF

G1007

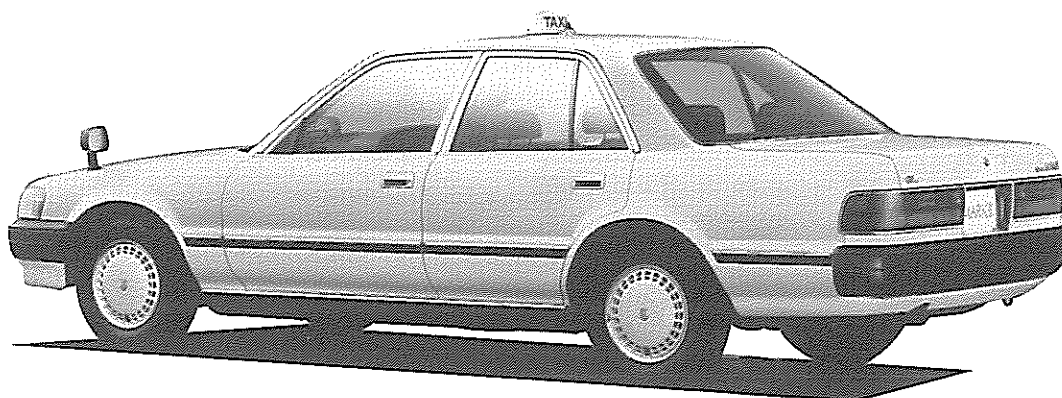
■ タクシー車



フロント

E-FX80-ATMNP

G1008



リヤ

G1030

■教習車



G1031

0・2 車 両 型 式 一 覧

■車種構成

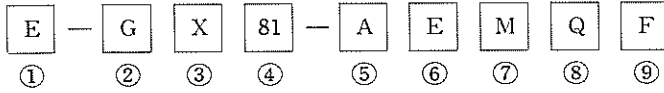
(注) ●：新設 ○：継続 ×：廃止

| エンジン | トランス ミッション | セ ダ ン | | | | | | | | ハードトップ | | | | セ ダ ン (教 習 車) |
|----------------|-----------------|-------------|----------|----|----|----|------|-----------|----|--------|-----------|----|-----|----------------------------------|
| | | STD | GL | GR | LS | LG | グランデ | グランデ G | LG | グランデ | グランデ G | GT | STD | |
| 1.8ℓ (ガソリン) | 1S-U | 5M/T W55 | × | × | × | | | | | | | | | × |
| | | 4A/T A40D | | × | × | | | | | | | | | |
| | 4S-Fi | 5M/T W55 | ● | ● | ● | | | | | | | | | ● |
| | | 4A/T A42D | | ● | ● | | | | | | | | | ● |
| 2.0ℓ (ガソリン) | 1G-EU | 5M/T W57 | | | | × | × | × | | × | × | | | |
| | | 4A/T A42DL | | | | × | × | × | | × | × | | | |
| | 1G-FE | 5M/T W57 | | | | | ● | ● | | ● | ● | | | |
| | | 4A/T A42DL | | | | | ● | ● | | ● | ● | | | |
| | 1G-GE | 5M/T W55 | | | | | | ○ | | | ○ | | | |
| | | 4A/T A340E | | | | | | ○ | | | ○ | | | |
| | 1G-GTE | 5M/T W58 | | | | | | | | | | | ○ | |
| | | 4A/T A340E | | | | | | | | | | | ○ | |
| | 1G-GZE | 4A/T A340E | | | | | | ● | | | ● | | | |
| | 2.4ℓ (ディーゼル) | 2L | 5M/T W55 | | ○ | | | | | | | | | |
| 2L-T | | 5M/T W55 | | ○ | ○ | | | | | | | | | |
| | | 4A/T A43D | | ○ | ○ | | | | | | | | | ● |
| 2.0ℓ (LPG) | 3Y-P | 5M/T W55 | | ○ | | | | | | | | | | ○ |
| | | 3A/T A41 | | ○ | | | | | | | | | | ● |

■車両型式一覧

| ボデー 形状 | エンジン 型式 | 通 称 名 | 車 両 式 | トランスミッション | |
|----------------------------------|------------|------------------------------|---------|-----------|-------|
| | | | | M/T | A/T |
| セ ダ ン | 4S-Fi | トヨタ マークII 1800 STD | E-SX80 | AEMRM | — |
| | | トヨタ マークII 1800 GL | | AEMNM | AEPNM |
| | | トヨタ マークII 1800 GR | | AEMEM | APEPM |
| | 1G-FE | トヨタ マークII 2000 LG | E-GX81 | AEMGK | AEPGK |
| | | トヨタ マークII 2000 グランデ | | AEMQK | AEPQK |
| | 1G-GE | トヨタ マークII 2000 グランデ ツインカム24 | E-GX81 | AEMQF | AEPQF |
| | 1G-GZE | トヨタ マークII 2000 グランデ G | | — | AEPZR |
| | 3Y-P | トヨタ マークII 2000 GL LPG | E-YX80 | AEMNP | AEHNP |
| | 2L | トヨタ マークII 2400 GL ディーゼル | Q-LX80 | AEMNS | — |
| | 2L-T | トヨタ マークII 2400 GL ターボ ディーゼル | | AEMNX | AEPNX |
| トヨタ マークII 2400 GR ターボ ディーゼル | | AEMEX | | APEPX | |
| ハ ー ド ト ッ プ | 1G-FE | トヨタ マークII 2000 LG | E-GX81 | ATMGK | ATPGK |
| | | トヨタ マークII 2000 グランデ | | ATMQK | ATPQK |
| | 1G-GE | トヨタ マークII 2000 グランデ ツインカム24 | | ATMQF | ATPQF |
| | 1G-GTE | トヨタ マークII 2000 GT-ツインターボ | | ATMVZ | ATPVZ |
| | 1G-GZE | トヨタ マークII 2000 グランデ G | | — | ATPZR |
| セ ダ ン (教 習 車) | 4S-Fi | トヨタ マークII 1800 STD | E-SX80Y | AEMRM | AEPRM |
| | 3Y-P | トヨタ マークII 2000 STD LPG | E-YX80Y | AEMRP | AEHRP |
| | 2L | トヨタ マークII 2400 STD ディーゼル | Q-LX80Y | AEMRS | — |
| | 2L-T | トヨタ マークII 2400 STD ターボ ディーゼル | | — | AEPRX |

■車両型式記号



| | |
|--|--|
| <p>①排出ガス規制適合表示</p> <p>E：53年度排出ガス規制適合車（ガソリン乗用車）</p> <p>Q：61年度排出ガス規制適合車（ディーゼル M/T車）</p> <p>：62年度排出ガス規制適合車（ディーゼル A/T車）</p> <p>②エンジン型式表示</p> <p>S：4S-Fi エンジン</p> <p>G：1G-FE, 1G-GE, 1G-GTE, 1G-GZE エンジン</p> <p>L：2L, 2L-T エンジン</p> <p>Y：3Y-P エンジン</p> <p>③フレーム型式表示</p> <p>X：トヨタ マークII</p> <p>④車種シリーズ表示</p> <p>80：4リンク車</p> <p>81：IRS車</p> <p>80Y：4リンク車（教習車）</p> <p>⑤車名表示</p> <p>A：トヨタ マークII</p> <p>B：チエイサー（参考）</p> <p>C：クレスト（参考）</p> | <p>⑥車体形状表示</p> <p>E：4ドア セダン</p> <p>T：4ドア ハードトップ</p> <p>⑦トランスミッション表示</p> <p>M：5速M/T フロア シフト</p> <p>H：3速A/T フロア シフト</p> <p>P：4速A/T フロア シフト</p> <p>⑧ グレード表示</p> <p>R：STD</p> <p>N：GL</p> <p>E：GR</p> <p>V：GT ツインターボ</p> <p>G：LG</p> <p>Q：グランデ</p> <p>Z：グランデ G</p> <p>⑨燃料供給方式表示</p> <p>S：ディーゼル</p> <p>M：電子制御式燃料噴射（普及型 EFI Ci）</p> <p>K：電子制御式燃料噴射（EFI）</p> <p>F：電子制御式燃料噴射（DOHC, EFI）</p> <p>Z：ターボ付き電子制御式燃料噴射（DOHC, EFI）</p> <p>X：ターボ付きディーゼル</p> <p>P：LPG</p> <p>R：スーパーチャージャ付き電子制御式燃料噴射（DOHC, EFI）</p> |
|--|--|

* 本文中でタクシー仕様と記載してある箇所がありますが、タクシー仕様は以下の車両をいいます。

YX80系車両（YX80-AEMNP, YX80-AEHNP）タクシー仕様 E パツクの設定あり

LX80-AEMNS（2L エンジン）

MEMO