

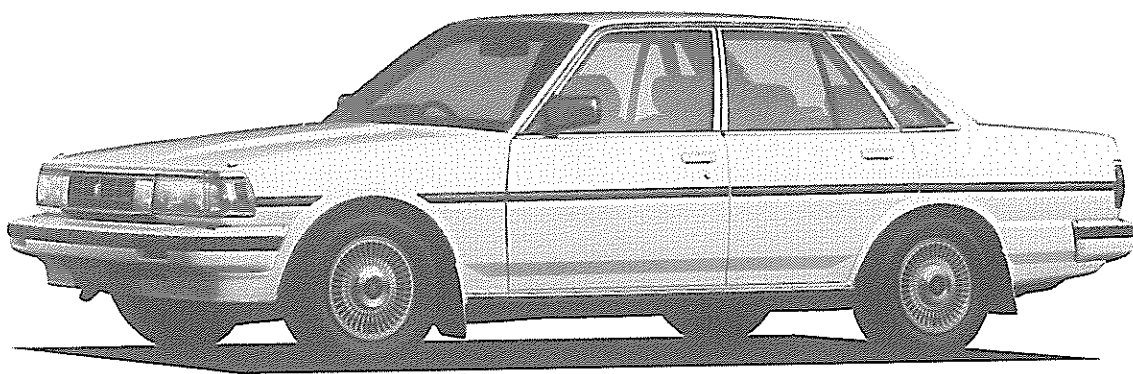
# 0. 総説

0.1 車両外観 .....	0-2
0.2 車両型式一覧 .....	0-6
0.3 従来型車との主要相違点 .....	0-8

0.1

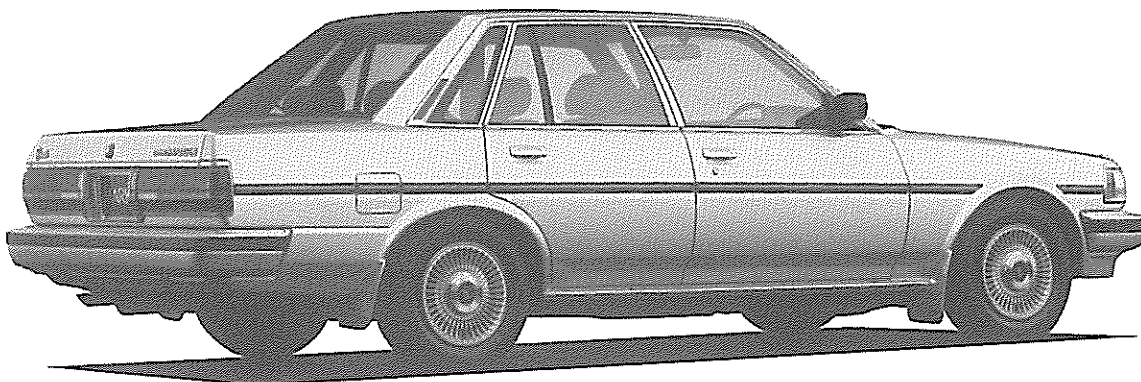
車両外観

■セダン



フロント ビュー

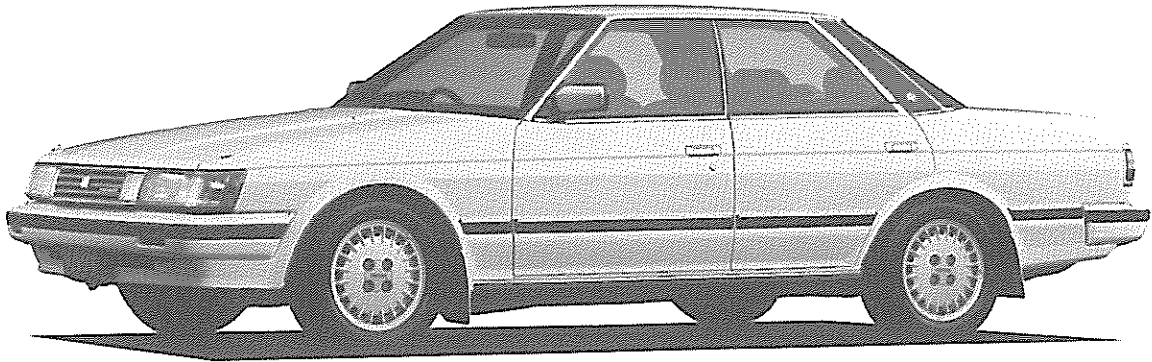
G0836



リヤ ビュー

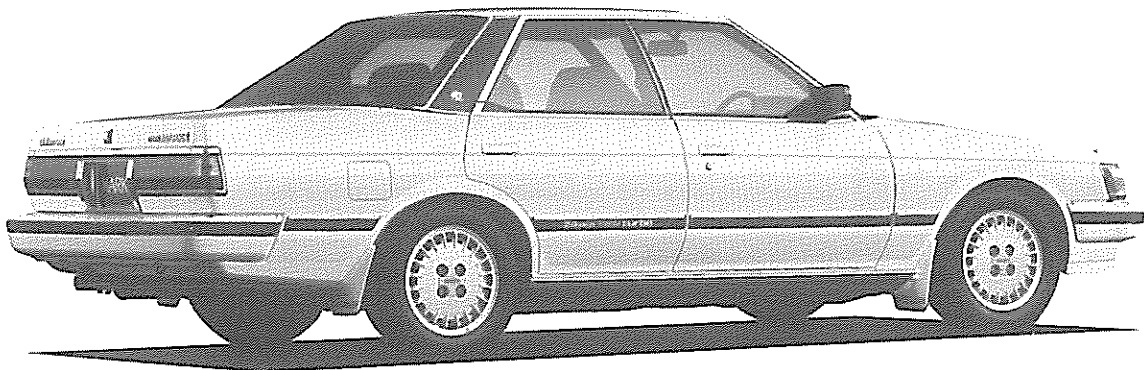
G0837

■ハードトップ



フロント ビュー

G0838



リヤ ビュー

G0839

■ワゴン



フロント ビュー

G0840

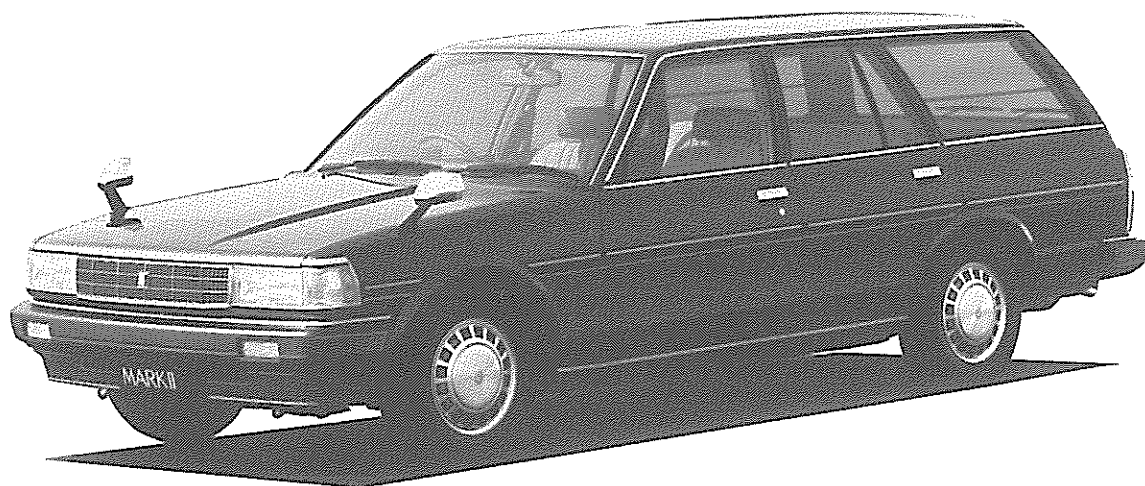


リヤ ビュー

G0841

■バン

0



フロント ビュー

G0842



リヤ ビュー

G0843

0.2	車両型式一覧
-----	--------

■車種構成

\* : 従来型車は2Y-PU (1.8ℓ) エンジン

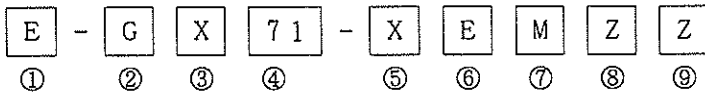
エ ン ジ ン	ガソリン 1.8ℓ				ガソリン 2.0ℓ						LPG 2.0ℓ		ディーゼル 2.4ℓ		
	1S-U		2Y-J		1G-EU		1G-GEU		1G-GTEU		3Y-PU		2L	2L-T	
トランスミッション	5M/T W55	4A/T A40D	5M/T W55	3A/T A41	5M/T W57	4A/T A42DU	5M/T W55	4A/T A42DE	5M/T W58	4A/T A340E	5M/T W55	3A/T A41	5M/T W55	5M/T W55	4A/T A43D
セ ダ ン	STD	○													
	GL	○	○								○*	○*	○	○	○
	GR	○	○											○	○
	LS					○	○								
	LG					○	○								
	グランデ					○	○	○	○						
ハ ー ド ト ツ プ	LG				○	○									
	グランデ				○	○	○	○							
	GT-ツインターボ								○	○					
教習車	STD	○									○*		○		
ワゴン	LG				○	○									
バ ン	DX			○									○		
	GL			○	○										

■車両型式一覧

ボデー 形状	エンジン 型式	通 称 名	車 両 型 式	トランスミッション	
				M / T	A / T
セ ダ ン	1S-U	トヨタ マークII 1800 STD	E-SX70	XEMRS	
		トヨタ マークII 1800 GL		XEMNS	XEPNS
		トヨタ マークII 1800 GR		XEMBS	XEPBS
	1G-EU	トヨタ マークII 2000 LS	E-GX71	XEMFE	XEPFE
		トヨタ マークII 2000 LG		XEMME	XEPME
		トヨタ マークII 2000 グランデ		XEMGE	XEPGE
	1G-GEU	トヨタ マークII 2000 グランデ ツインカム24		XEMGF	XEPGF
	3Y-PU	トヨタ マークII 2000 GL LPG	E-YX72	XEMNP	XEHNP
	2L	トヨタ マークII 2400 GL ディーゼル	N-LX70	XEMNS	
2L-T	トヨタ マークII 2400 GL ターボ ディーゼル	XEMNX		XEPNX	
	トヨタ マークII 2400 GR ターボ ディーゼル	XEMEX		XEPEx	
ハ ー ド ト ツ プ	1G-EU	トヨタ マークII 2000 LG	E-GX71	XTMME	XTPME
		トヨタ マークII 2000 グランデ		XTMGE	XTPGE
	1G-GEU	トヨタ マークII 2000 グランデ ツインカム24		XTMGF	XTPGF
	1G-GTEU	トヨタ マークII 2000 GT-ツインターボ		XTMZZ	XTPZZ

ボデー 形状	エンジン 型式	通 称 名	車 両 型 式	トランスミッション	
				M/T	A/T
セダン (教習車)	1S-U	トヨタ マークII 1800 STD	E-SX70Y	XEMRS	
	3Y-PU	トヨタ マークII 2000 STD LPG	E-YX72Y	XEMRP	
	2L	トヨタ マークII 2400 STD ディーゼル	N-LX70Y	XEMRS	
ワゴン	1G-EU	トヨタ マークII ワゴン 2000 LG	E-GX70G	XWMME	XWPME
バン	2Y-J	トヨタ マークII バン 1800 DX	L-YX76V	XXMDS	
		トヨタ マークII バン 1800 GL		XXMNS	XXHNS
	2L	トヨタ マークII バン 2000 DX ディーゼル	N-LX76V	XXMDS	

■車両型式記号



①排出ガス規制適合表示

E : 53年度排出ガス規制適合車 (ガソリン乗用車)  
 L : 56年度排出ガス規制適合車 (ガソリン商用車)  
 N : 57年度排出ガス規制適合車 (ディーゼル車)

②エンジン型式表示

S : 1S-U  
 Y : 2Y-J, 3Y-PU  
 G : 1G-EU, 1G-GEU, 1G-GTEU  
 L : 2L, 2L-T

③フレーム型式表示

X : マークII

④車種シリーズ表示

70, 72 : 4リンク車  
 71 : IRS車  
 70Y, 72Y : 教習車 (4リンク車)  
 70G : ワゴン (4リンク車)  
 76V : バン (4リンク車)

⑤車名表示

X : マークII  
 D : チェイサー (参考)  
 Y : クレスタ (参考)

⑥車体形状表示

E : 4ドア セダン  
 T : 4ドア ハードトップ  
 W : ワゴン  
 X : バン

⑦トランスミッション表示

M : 5速M/T フロア シフト  
 H : 3速A/T フロア シフト  
 P : 4速A/T フロア シフト

⑧グレード表示

R : STD  
 D : DX  
 N : GL  
 E : GR  
 F : LS  
 M : LG  
 G : グランデ  
 Z : GT-ツインターボ

⑨燃料供給方式表示

S : 普通キャブレタまたはディーゼル  
 E : 電子制御式燃料噴射 (EFI)  
 F : 電子制御式燃料噴射 (DOHC, EFI)  
 Z : ターボ付き電子制御式燃料噴射 (DOHC, EFI)  
 X : ターボ付きディーゼル  
 P : LPG

## 0.3

## 従来型車との主要相違点

項 目		新 型	従 来 型	
車両全長〔セグメントバン車〕 (mm)		4650	4630	
エ ン ジ ン	1S-U 始動補助装置	あり	なし	
	最高出力 (PS/rpm)	140/6200 (ネット)	160/6400 (グロス)	
	最大トルク (Kg・m/rpm)	17.6/4000 (ネット)	18.5/5200 (グロス)	
	燃料消費率〔全負荷〕 (g・psh/rpm)	215/2800	205/2800	
	バルブ タイミング	吸 気	開 き	3° BTDC
			閉 じ	45° ABDC
		排 気	開 き	54° BBDC
			閉 じ	6° ATDC
	バルブ リフト量 (mm)		6.9	7.2
	エンジン寸法 (mm) 〔L×W×H〕	M/T車	799×616×674	799×616×660
		A/T車	791×616×674	791×616×660
	整備重量 (kg)	M/T車	162	160
		A/T車	154	152
	インテーク マニホールド		不等長	等長
	クランクシャフト プーリ		デュアル モード ダンパ式	トーショナル ダンパ式
	フューエル インジェクタ	数	2	1
		径 (mm)	1.9	0.8
	ノック コントロール システム		あり	なし
	冷却方式〔A/T車〕		水冷ベルト式+水冷電動式	水冷ベルト式
点火早め装置の性能		-2.5~21° (配電器軸角相当)	1.5~23.5° (配電器軸角相当)	
エンジン フロント マウンティング		液体封入型	標準型	
エンジン フロント マウンティング フラット		アルミ製	鉄板製	
1G-GTEU	エンジン寸法 (mm) 〔L×W×H〕	M/T車	811×628×700	
		A/T車	803×628×700	
3 Y I P U	エンジン型式		3Y-PU	
	排気量 (cc)		1998	
	ボア×ストローク (mm)		86×86	
	最高出力 (PS/rpm)		79/4600 (ネット)	
	最大トルク (Kg・m/rpm)		15.0/2000 (ネット)	
	燃料消費率〔全負荷〕 (g・psh/rpm)		195/2000	
	バルブ タイミング	吸 気	開 き	12° BTDC
			閉 じ	48° ABDC
		排 気	開 き	54° BBDC
			閉 じ	10° ATDC
			2Y-PU	
			1812	
			86×78	
			85/5000 (グロス)	
			14.5/2200 (グロス)	
			180/2200	
			←	
			40° ABDC	
			←	
			6° ATDC	

項 目		新 型	従 来 型	
エンジン	3 Y I P U	3 Y - P U	2 Y - P U	
	エンジン寸法 [L×W×H] (mm)	7 0 2 × 6 8 7 × 6 8 2	7 0 2 × 6 8 6 × 6 6 6	
	整備重量 (kg)	M / T車	1 4 5	1 3 7
		A / T車	1 3 3	1 2 5
	冷却水容量 (ℓ)	7	6	
シャ	クラッチ カブ取付荷重 [3Y-PU] (kg)	4 0 5	3 6 0	
	ドライブ シャフト取付け本数 [1G-GTEU]	6本	4本	
	TEMS モード	2モード	4モード	
	TEMS作動インジケータ (メータ内)	3個	2個	
	パワー ステアリング ベーン ボク [1G-EU]	超小型タイプ	小型タイプ	
	パワー ステアリング [1G-GTEU]	新PPS (油圧反力式)	PPS	
	PPS モード セレクト スイッチ	プッシュ式	スライド式	
	ブレーキ マスタ シリンダ径 [2L-T] (mm)	2 3 . 8 1	2 2 . 2 2	
	シ P バルブ取付け位置 [教習車]	主マスタ シリンダ, フェンツバルブ間	フェンツバルブ, リヤホイール シリンダ間	
	パーキング ブレーキ レバー [1G-GEU, 1G-GTEU/M/T車]	革巻き製	軟質塩ビ製	
185/70HR14 アルミホイール [ワゴン]	オプション設定	設定なし		
ボ	外板色コード	セダン	040, 041, 166, 3H3, 4G8, 8E3	040, 041, 150, 4E6, 8C1
		ハードトップ	040, 166, 3H3, 4G8, 8E3, 25C	040, 150, 4E6, 8C1, 2U8, 2U9
		ワゴン, バン	040, 041, 166, 3H3, 4G8, 8C1, 8E3	040, 041, 150, 4E6, 8C1
	内装色コード	3 3 , 4 3 , 8 0	1 1 , 3 1 , 4 1	
	フロント エア スポイラ	外板色040, 25Cの場合はボデー共色	黒色	
	フォグ ランプ組込みラジエータ グリル	バンを除く全車に設定	ハードトップに設定	
	フロントまたはサイド ウインドシールド ガラス	G R 以上に設定	グラランデ以上に設定	
マルチアジャスタブル パワー シート	1G-GEUのグラランデにオプション設定	設定なし		
デ	ランパ サポート	メカニカル式	グラランデに設定	1 G - E U のグラランデに設定
		エア式	G T - ツインターボに設定	設定なし
		電動式	1G-GEUのグラランデにオプション設定	設定なし
リア フアブリック製フロント ヘッドレスト	G L (除くタクシ, バン) 以上に設定	G R 以上に設定		
リヤ ヘッドレスト [グラランデ以上]	前後調整式	左右スライド式		
1 フロント シートベルト アカ (ショルダ部)	アジャスト式	固定式		
リヤ センタ シート ベルト	全車に設定	設定なし		
コンソール ボックス [A / T車]	間仕切り板あり	間仕切り板なし		
助手席側フットレスト	教習車に設定	設定なし		
電動格納式カラード ドア ミラー	グラランデ以上に設定 (ワゴン カラのみ)	設定なし		

項 目		新 型	従 来 型	
補             機	バッテリー [1G-GTEU]	M/T車	55D23L-MF(48Ah)	50D20L-MF(40Ah)
		A/T車	80D26L-MF(52Ah)	50D20L-MF(40Ah)
	クリアランス ランプ モニタ		GL(除くバン)以上に設定	グランデ以上に設定
	ハロゲン ヘッドランプ		GL(除くタクシ,バン)以上に設定	GR以上に設定
	フロント フォグ ランプ		バンを除く全車に設定	ハードトップに設定
	フロント ドア カーテシ ランプ		グランデ以上に設定	設定なし
	フット ランプ(運転席足元照明)		教習車に設定	設定なし
	サテライト スイッチ(右側)		ミラー, ハザード, フォグ ランプ	ミラー, ハザード
	パワー ウィンドウ スイッチ(D席)		照明付き	照明なし
	AM/FM 電子チューナ ラジオ(2スピーカー)		GL(除くタクシ,バン)LS, GRに設定	GL, LSはオプション, GRに設定
	CD プレーヤ		グランデ以上にオプション設定	設定なし
	FM ダイバシテイ アンテナ		グランデ以上に設定	設定なし
	オーディオ スイッチ(純正一体機)		ダブル ファンクション	シングル ファンクション
	ヒータ コントロール[GR, LG]		プッシュ式	レバー式