

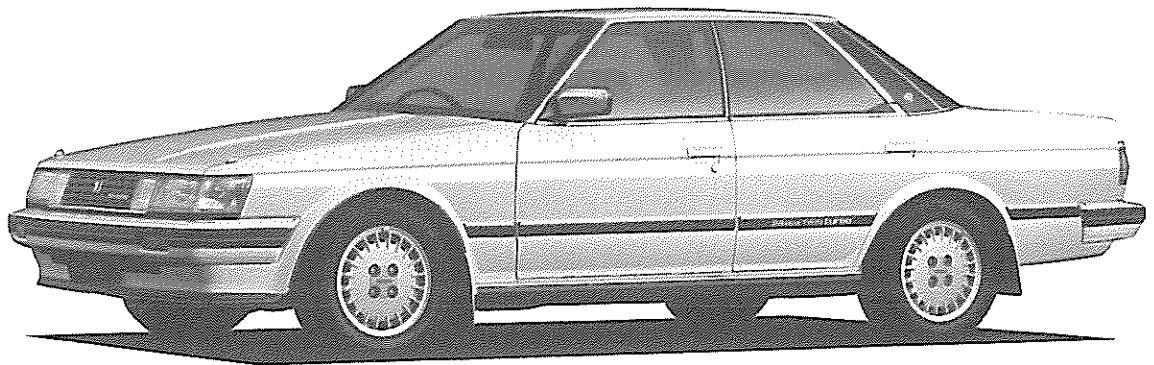
○. 総 説

0.1	車両外観	0-2
0.2	車両型式一覧	0-3
0.3	従来型車との主要相違点	0-5

0.1

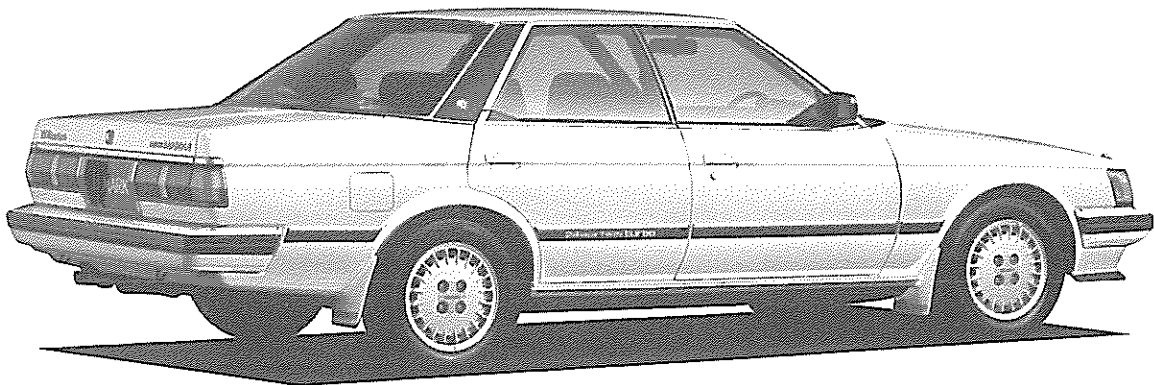
車両外観

■ハードトップ



フロント

G0750



リヤ

G0751

0.2 車 両 型 式 一 覧

■車種構成

(注) ●は新設, ○は継続, ×は廃止

エ ン ジ ン		ガリソ 1.8ℓ				ガリソ 2.0ℓ						LPG 1.8ℓ		デイレル 2.4ℓ			
		1S-U		2Y-J		1G-EU		1G-GEU		1G-GTEU		M-TBU	2Y-PU		2L	2L-T	
トランスミツシヨソ		5M/T W55	4A/T A40D	5M/T W55	3A/T A41	5M/T W57	4A/T A42DL	5M/T W55	4A/T A42DE	5M/T W58	4A/T A340E	4A/T A44DE	5M/T W55	3A/T A41	5M/T W55	5M/T W55	4A/T A43D
セ ダ ソ	STD	○															
	GL	○	○										○	○	○	○	○
	GR	○	○													○	○
	LS					○	○										
	LG					○	○										
	グラソデ					○	○	○	○			×					
ハ ー ド ト ツ プ	LG					○	○										
	グラソデ					○	○	○	○			×					
	GT-ツソターボ									●	●						
教習車	STD	○											○		○		
ワゴソ	LG					○	○										
バ ソ	DX			○											○		
	GL			○	○												

■車両型式一覧

ボ デ ー 形 状	エソジソ 型 式	通 称 名	車 両 型 式	トランスミツシヨソ	
				M/T	A/T
セ ダ ソ	1S-U	トヨタ マークII 1800 STD	E-SX70	XEMRS	
		トヨタ マークII 1800 GL		XEMNS	XEPNS
		トヨタ マークII 1800 GR		XEMES	XEPES
	1G-EU	トヨタ マークII 2000 LS	E-GX71	XEMPE	XEPPE
		トヨタ マークII 2000 LG		XEMME	XEPME
		トヨタ マークII 2000 グラソデ		XEMGE	XEPGE
	1G-GEU	トヨタ マークII 2000 グラソデ ツソカム24		XEMGF	XEPGF
	2Y-PU	トヨタ マークII 1800 GL LPG	E-YX70	XEMNP	XEHNP
	2L	トヨタ マークII 2400 GL デイレル	N-LX70	XEMNS	
	2L-T	トヨタ マークII 2400 GL ターボ デイレル		XEMNX	XEPNX
トヨタ マークII 2400 GR ターボ デイレル		XEMEX		XEPEX	
ハ ー ド ト ツ プ	1G-EU	トヨタ マークII 2000 LG	E-GX71	XTMME	XTPME
		トヨタ マークII 2000 グラソデ		XTMGE	XTPGE
	1G-GEU	トヨタ マークII 2000 グラソデ ツソカム24		XTMGF	XTPGF
	1G-GTEU	トヨタ マークII 2000 GT-ツソターボ		XTMZZ	XTPZZ

ボデー 形状	エンジン 型式	通 称 名	車 両 型 式	トランスミッション	
				M/T	A/T
セダン (教習車)	1S-U	トヨタ マークII 1800 STD	E-SX70Y	XEMRS	
	2Y-PU	トヨタ マークII 1800 STD LPG	E-YX70Y	XEMRP	
	2L	トヨタ マークII 2400 STD ディーゼル	N-LX70Y	XEMRS	
ワゴン	1G-EU	トヨタ マークII ワゴン 2000 LG	E-GX70G	XWMME	XWPME
バン	2Y-J	トヨタ マークII バン 1800 DX	L-YX76V	XXMDS	
		トヨタ マークII バン 1800 GL		XXMNS	XXHNS
	2L	トヨタ マークII バン 2000 DX ディーゼル	N-LX76V	XXMDS	

■車両型式記号

E	-	G	X	71	-	X	E	M	Z	Z
①		②	③	④		⑤	⑥	⑦	⑧	⑨

①排出ガス規制適合表示

E : 53年度排出ガス規制適合車 (ガソリン乗用車)
 L : 56年度排出ガス規制適合車 (ガソリン商用車)
 N : 57年度排出ガス規制適合車 (ディーゼル車)

②エンジン型式表示

S : 1S-U
 Y : 2Y-J, 2Y-PU
 G : 1G-EU, 1G-GEU, 1G-GTEU
 L : 2L, 2L-T

③フレーム型式表示

X : マークII

④車種シリーズ表示

70 : 4リンク車
 71 : IRS車
 70Y : 教習車 (4リンク車)
 70G : ワゴン (4リンク車)
 76V : バン (4リンク車)

⑤車名表示

X : マークII
 D : チェイサー (参考)
 Y : クレスタ (参考)

⑥車体形状表示

E : 4ドア セダン
 T : 4ドア ハードトップ
 W : ワゴン
 X : バン

⑦トランスミッション表示

M : 5速M/T フロア シフト
 H : 3速A/T フロア シフト
 P : 4速A/T フロア シフト

⑧グレード表示

R : STD
 D : DX
 N : GL
 E : GR
 F : LS
 M : LG
 G : グランデ
 Z : GT-インターネ

⑨燃料供給方式表示

S : 普通キャブレタまたはディーゼル
 E : 電子制御式燃料噴射 (EFI)
 F : 電子制御式燃料噴射 (DOHC, EFI)
 Z : ターボ付き電子制御式燃料噴射 (DOHC, EFI)
 X : ターボ付きディーゼル
 P : LPG

0.3 従来型車との主要相違点

項 目		新 型 車	従 来 型 車		
全 般	新設グレード	GT-ツインターボ	—		
	新設と廃止	エンジン	1G-GTEU (新設)	M-TEU (廃止)	
トランスミッション		M/T:W58, A/T:A340E (新設)	A/T:A44DE (廃止)		
エ ン ジ ン 対 比	エンジン型式		1G-GTEU	1G-GEU	
	圧縮比		8.5	9.1	
	最高出力 (ps/rpm)		185/6200(ネット)	160/6400(gross)	
	最大トルク (kg·rpm)		24.0/3200(ネット)	18.5/5200(gross)	
	燃料消費率 (g/ps·h-rpm)		215-2000	205-2800	
	バルブ タイミング	吸 気	開き	4° BTDC	6° BTDC
			閉じ	52° ABDC	54° ABDC
		排 気	開き	52° BBDC	54° BBDC
			閉じ	4° ATDC	6° ATDC
	エンジン寸法 (mm)	M/T	801×628×700	799×616×660	
		(長さ×幅×高さ) A/T	793×628×700	791×616×660	
	整備重量 (kg)		M/T:190, A/T:182	M/T:160, A/T:152	
	過給機		あり(2個)	なし	
	インタークーラ		あり(水冷式)	なし	
	エンジン オイル クーラ		あり	なし	
	ラジエータ形式		WR(ダブル ロー)	SR(シングル ロー)	
	点火システム		フルトラ(DRD)	フルトラ(ESA)	
	スパーク プラグ	日本電装製	PQ16R-P8またはPQ20R-P8	PQ16RまたはPQ20-R	
		NGK製	BCPR5EP-N8またはBCPR6EP-N8	BCPR5EP11またはBCPR6EP11	
	燃料噴射制御(EFI)		EFI-L(吸入空気量検出)	EFI-D(吸気管圧力検出)	
空燃比補償装置		ヒータ付きO ₂ センサ	O ₂ センサ		
点火時期制御		ノック コントロール システム付	ノック コントロール システム無		
2 Y I J	二次空気導入装置(エア フォション バルブ)		あり	なし	
	二段チョーク ブレーカ装置		あり	なし	
シ ャ シ	クラッチ カバー取り付け荷重* (kg)		600	450	
	マニュアル トランスミッション*	型 式	W58	W55	
		ギヤ比	1 速	3.285	3.566
			2 速	1.894	2.056
			3 速	1.275	1.384
			4 速	1.000	←
			5 速	0.783	0.850
後 退	3.768		4.091		

* : 新型車は1G-GTEU エンジン搭載車を, 従来型車は1G-GEU エンジン搭載車を示す。

項 目		新 型 車	従 来 型 車	
オートマチック トランスミッション*	型 式	A 3 4 0 E	A 4 2 D E	
	ギヤ比	1 速	2. 8 0 4	2. 4 5 0
		2 速	1. 5 3 1	1. 4 5 0
		3 速	1. 0 0 0	←
		4 速	0. 7 0 5	0. 6 8 8
		後 退	2. 3 9 3	2. 2 2 2
プロペラシャフト 長さ* (mm)	第 1	M/T: 5 3 8, A/T: 4 6 7	M/T: 5 3 1, A/T: 4 7 1	
	第 2	7 0 3	7 2 7	
デифアレンシャル*	ギヤ比	M/T: 4. 3 0 0, A/T: 4. 7 7 8	M/T: 4. 3 0 0, A/T: 4. 5 5 6	
	リング ギヤ径	2 0 5 mm	1 9 0 mm	
	作動ピニオン数	4 個	2 個	
	デフ ケース	2 分割式	一体式	
ブレーキ ブースタ (1G-EUのグレード)	7. 5 インチ, タンデム	9. 0 インチ, シングル		
ブレーキ マスタ シリンダ 内径 (1G-EUのグレード)	2 3. 8 1 mm	2 2. 2 2 mm		
フロント ディスク ブレーキ ローター外径*	2 7 2 mm	2 4 8 mm		
フロント ディスク ブレーキ ローター厚さ (1G-EUのグレード)	2 2 mm (ベンチレーテッド)	1 8 mm (ベンチレーテッド)		
リア ディスク ブレーキ ローター厚さ (1G-EUのグレード)	1 8 mm (ベンチレーテッド)	1 0 mm (ソリッド)		
パワー ステアリング*	1モード PPS	2モード PPS		
パワー ステアリング (バン系)	オプション設定あり	オプション設定なし		
ステアリング ホイール*	3本スポーク	2本スポーク		
2 0 5 / 6 0 R 1 5 タイヤ*	ピレリー社製	国産メーカー製		
パワー ステアリング (バン系)	オプション設定あり	オプション設定なし		
ステアリング ホイール*	3本スポーク	2本スポーク		
コイル スプリング	フロント	2. 1	1. 9 5	
バネ定数* (kg/mm)	リア	3. 4	3. 0	
	リア ショック アブソーバ*	ドカルボン式 (高圧ガス封入式)	低圧ガス封入式	
2 0 5 / 6 0 R 1 5 タイヤ*	ピレリー社製	国産メーカー製		
パール マイカ ツートン カラー	グレード, GT-ツインターiorオプション	1G-EUのグレードオプション		
リア スポイラ	外板色(ツートン, スーパー 初代II)と共色	全てブラック		
マツド ガード	全て外板色と共色	外板色バリエーション M, ダーク カラー Mはブラック		
サイド プロテクション モール	ブラック M, (外板色パール シェアット トーニング)	全てブラック		
バケット タイプ スポーツ シート	GT-ツインターior標準	設定なし		
教習車のシート上下アジャスタ	4ウェイ	2ウェイ		
教習車助手席のランバ サポート	設定あり	設定なし		
タクシーのリア シート ヘッドレスト	分離式	一体式		
電動格納式ドア ミラー	グレード, GT-ツインターior標準	設定なし		

* : 新型車は1G-GTEU エンジン搭載車を, 従来型車は1G-GEU エンジン搭載車を示す。