

## ア

アルミ・ホイール	
取りはずし	72
手入れ	84
アンテナ	56

## イ

インストルメント・パネル	
(計器盤)	2
インナー(ルーム)・ミラー	29
イグニッション・スイッチ	
(エンジン・スイッチ)	31

## ウ

ウインドウ・ガラス	
パワー(電動)・ウインドウ	20
手入れ	84
ウォッシャー	
フロント用スイッチ	40
リヤ用スイッチ	41
タンク	42
ウォッシャー液量警告灯	50
ウレタン・バンパーの手入れ	83
運行前点検	4, 88

## エ

エンジン・オイル	16, 47, 48, 87
エンジン回転計	46
エンジン・キー	31
エンジン・キーが回らないとき	31
エンジン・キー照明	63
エンジンのかけ方	32
エンジンの止め方	34
エンジン・スイッチ	31
エンストしたら	73
エンジン・フード(ボンネット)	22
エンジン・ルーム	14
エンジン・ブレーキ	11
エンジン警告灯	48

## オ

オイル	16, 87
オイル・プレッシャー・	
ウォーニング・ランプ	
(油圧警告灯)	48
応急用タイヤ	
(タイヤ参照)	
オートマチック・	
トランスミッション	
運転方法	34
けん引	76
オドメーター	
(積算距離計)	46
オーバーヒートの処置	75
オーバーラン	
(限界回転数超過)	85
オーバードライブ	
(4速フル・オートマチック・	
トランスミッション)	
働き	37
使い方	37

## カ

寒冷地での取り扱い	87
外装の手入れ	82
ガソリン(燃料)	8
ガソリン・タンク	
(燃料タンク)	22, 87

## キ

キー	18
緊急時の取り扱い	
(万一のときの処置参照)	

## ク

区間距離計	46
クラッチ	
点検	14
液	14
補給	14

グローブ・ボックス(小物入れ)の	
施錠・解錠	63

## ケ

計器照度調整	43
計器盤	2
化粧ミラー	65
けん引	
ロープをかける位置	76
注意事項	76
オートマチック・	
トランスミッション車	76

## コ

高速運転	11, 16, 86
工具の格納場所	68
故障したら	
エンスト	73
オーバーヒート	75
連絡先	73
バッテリーあがり	75
バンク	70
コンソール・ボックス	
(小物入れ)	64

## サ

サン・バイザー(日よけ)	65
サーキット・ブレーカー	78

## シ

シート	
前後位置調整	24
リクライニング調整	24
シート上下アジャスター	25
ランパー・サポート	25
ヘッド・レスト	25
取りはずし方	84

シート・ベルト  
 装着方法……………26, 27  
 取りはずし……………26, 27  
 手入れ……………28  
 室内灯……………63  
 シガレット・ライター……………62  
 シフト・レバー  
 (チェンジ・レバー)……………34, 35  
 触媒装置……………10, 49  
 充電警告灯……………47  
 ジャッキ  
 格納場所……………68  
 ジャッキ・セット位置……………68  
 正部品、製品……………14, 83

ス

水温計……………47  
 ステレオ……………56, 58  
 ステアリング・ホイール  
 (ハンドル参照)  
 スピードメーター  
 (速度計)……………46  
 スペア・タイヤ  
 格納場所……………69  
 交換方法……………70  
 スポット・ライト……………63

セ

整備手帳……………4  
 積算距離計……………46  
 積雪時……………87  
 背もたれポケット……………65  
 洗車……………82  
 センター・アーム・レスト  
 (ひじかけ)……………25  
 前照灯(ヘッドランプ参照)  
 前照灯の上向き表示灯……………50

ソ

速度計……………46

タ

タイヤ  
 空気圧……………71  
 指定サイズ……………71  
 スペア・タイヤ……………69  
 応急用タイヤ……………69  
 交換方法……………70  
 タイヤ・チェーン  
 装着方法……………90  
 取りはずし……………91  
 タコメーター(エンジン回転計)……………46  
 ターボ  
 作動表示灯……………48  
 運転方法……………16, 32, 34, 88  
 エンジン・オイル……………16  
 ターン・シグナル・  
 インジケーター・ランプ  
 (方向指示灯表示灯)……………50  
 ターン・シグナル・レバー  
 (方向指示レバー)……………40  
 暖機運転……………9, 85  
 断線警告灯……………49

チ

チェンジ・レバー  
 フロア・チェンジ……………34  
 オートマチック・  
 トランスミッション……………34  
 チャイルド・プロテクター  
 (安全施錠装置)  
 働き……………19  
 使い方……………19  
 チャージ・ウォーニング・ランプ  
 (充電警告灯)……………47  
 駐車ブレーキの使い方……………38  
 駐車灯スイッチ……………43  
 駐停車……………38, 89  
 チルト・ステアリング  
 (上下調整式ハンドル)……………28

ツ

ツール(工具)……………68  
 2ウェイ・オーバードライブ付き  
 4速フル・オートマチック・  
 トランスミッション……………34

テ

手入れ  
 洗車……………82  
 ワックスがけ……………83  
 補修……………84  
 定期点検……………4  
 テンバラチャ・ゲージ(水温計)……………47  
 電圧計……………47  
 電球……………80  
 電磁式ドア施錠装置……………20  
 電磁式ドア・ロック……………20  
 電動リモコン・ミラー……………29  
 電動ウインドウ……………20

ト

凍結時の処置……………88  
 時計……………60  
 トランク……………23  
 トランク灯……………23  
 トリップ・メーター  
 (区間距離計)……………46  
 トルコン  
 (オートマチック・トランスミ  
 ッション参照)  
 ドア  
 施錠・解錠……………18, 19  
 電磁式ドア・ロック……………20  
 ドア・ミラー……………29  
 ドア・ガラス  
 (ウインドウ・ガラス参照)  
 ドア・ポケット……………64

## ナ

ナンバー・プレート・ランプ  
(番号灯).....80

## ネ

燃料..... 8  
燃料計.....46  
燃料タンク  
容量.....46  
補給..... 8, 22  
燃料タンク・キャップ.....22  
燃料残量警告灯.....46

## ハ

排気ガス..... 9, 12  
排気温警告灯.....10, 49  
灰皿.....62  
ハイ・ビーム・インジケーター・  
ランプ(ヘッドランプの上向  
き表示灯).....50  
発炎筒  
取り付け場所.....74  
取り扱い.....74  
ハロゲン・ランプ.....80  
半ドア警告灯.....50  
ハンドル  
上下位置調整.....28  
ハンドル・ロック.....32  
ハザード・ウォーニング・スイッチ  
(非常点滅灯スイッチ).....43  
バッテリーあがり.....75  
バニティ・ミラー(化粧ミラー).....65  
バーチカル・アジャスター  
(シート参照)  
パーキング・スイッチ  
(駐車灯スイッチ).....43  
パーキング(駐車)・ブレーキの使  
い方.....38  
パワー(電動)・ウインドウ.....20  
パンク.....69  
バンパーの手入れ.....83

バック・ミラー(ミラー参照)

## ヒ

ヒーターの使い方.....51  
ヒート・ゲージ  
(水温計).....47  
ヒューズ  
取り付け位置.....77  
容量・受け持ち回路.....79  
予備ヒューズ.....79  
交換方法.....77  
非常点滅灯スイッチ.....43  
非常点滅灯表示灯.....50

## フ

フォグ・ランプ.....43  
不凍液(冷却水参照)  
フューエル(燃料参照)  
フューエル・ウォーニング・ランプ  
(燃料残量警告灯).....46  
フューエル・ゲージ(燃料計).....46  
フューエル・タンク  
(燃料タンク参照)  
フューエル・リッド(燃料タンク・  
キャップ)・オープナー  
..... 2, 22  
フロア・シフト  
(チェンジ・レバー参照)  
フロント・シート  
前後位置調整.....24  
リクライニング調整.....24  
ランバー・サポート.....25  
シート上下アジャスター.....25  
ヘッド・レスト.....25  
フロント・ルーム・ランプ  
(スポット・ライト).....63  
ブレーキ  
効き.....11, 89  
液.....14  
補給.....14  
ブレーキ・ウォーニング・ランプ  
(ブレーキ警告灯).....49

冬(寒冷地での取り扱い、タイヤ・  
チェーン参照)

## ヘ

ヘッド・ライト  
(ヘッドランプ参照)  
ヘッドランプ  
点灯・消灯.....39  
上下切り替え.....39  
追い越し合図.....39  
ハロゲン・ランプ.....80  
ヘッドランプ・クリーナーの  
使い方.....41  
ヘッドランプの上向き表示灯.....50  
ヘッド・レスト.....25

## ホ

保安炎筒(発炎筒).....74  
ホイール・キャップ.....70, 91  
方向指示灯表示灯.....50  
方向指示レバー.....40  
防眩ミラー.....29  
ボンネット.....22

## マ

マニュアル(ギヤ式)・  
トランスミッション.....34

## ミ

水たまり走行後.....11  
ミラー  
防眩ミラー.....29  
電動リモコン・ミラー.....29

## ム

無線装置.....14

メ

メーター  
 スピードメーター(速度計)…46  
 タコメーター  
 (エンジン回転計)……46  
 水温計……47  
 燃料計……46  
 メーター照度コントロール  
 (レオスタット)……43

ユ

油圧計……47  
 油圧警告灯……48  
 雪道走行  
 (寒冷地での取り扱い, タイヤ・  
 チェーン参照)

ラ

ライト・スイッチ  
 点灯・消灯……39  
 ヘッドランプの上下切り替え  
 ……39  
 追い越し合図……39  
 方向指示……40  
 リンバー・サポート  
 (背もたれ腰部硬さ調整)……25  
 ランプ(電球)……80  
 ラジオ……56, 58  
 ラジエーター(冷却水参照)  
 ラジエーター・キャップ……15, 75

リ

リクライニング  
 (背もたれ角度)調整……24  
 リモート・コントロール・ミラー  
 (電動リモコン・ミラー)……29  
 リヤ・ウインドウ・ガラス  
 曇り取り装置……42  
 手入れ……42, 84

リヤ・ウインドウ・デフォッガー  
 (リヤ・ウインドウ・ガラス曇  
 り取り装置)……42  
 リヤ・シート  
 アーム・レスト……25  
 取りはずし方……84  
 リヤ・センター・アーム・レスト  
 (ひじかけ)……25

ル

ルーム・ランプ(室内灯)……63  
 ルーム・ミラー……29

レ

冷却水  
 点検……50, 87  
 補給……87  
 冷却水量警告灯……50  
 レオスタット(計器照度調整)……43

ロ

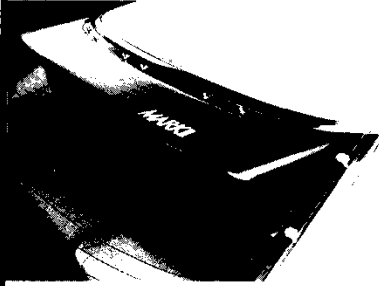
ロープをかける位置……76

ワ

ワイパー  
 フロント・ガラス用スイッチ  
 ……40  
 リヤ・ガラス用スイッチ……41  
 ウォッシャー液……50, 87  
 ワイパー・ゴムの交換  
 ……84, 87  
 積雪時の処置……87  
 ワックスがけ……83

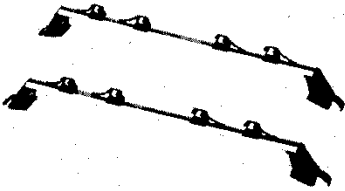
40552

## いつでも 快適ドライブを



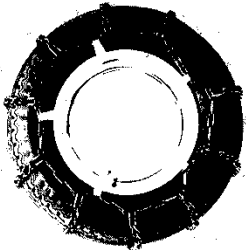
### バックバイザー

個性的なリビューを演出。日差しを柔げ、明瞭な後方視界を確保します。



### スキーラック(アルミ)

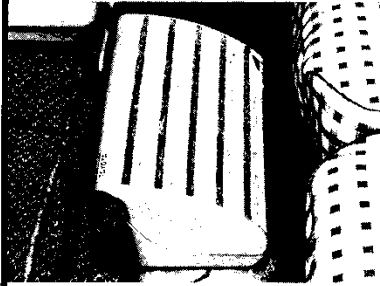
軽量で強固なアルミ素材の高級タイプ。アタッチメントを交換するだけでサーフボードラックにもなります。



### タイヤチェーン

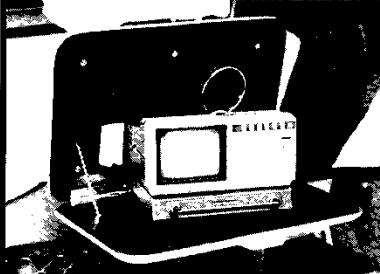
摩耗が少なく、寿命が長い高級チェーン。タイヤを傷めない、ていねいな作りです。

## アイデア用品で 車内はスッキリ



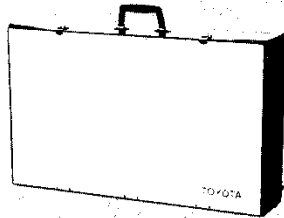
### シューズ&フットケース

シューズを収納し、車室内の整理にも便利。足をかけてくつろぐこともできます。



### シートバックテーブル

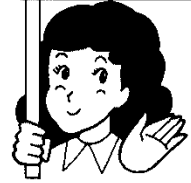
フロントシートの背に取りつける小型テーブル。車内でのメモや軽食に便利です。(走行中は使用しないでください)



### マルチボックス

着替えや小物などが収納できます。スタンド付きで車外ではミニテーブルにもなります。

## おすすめしまへす トヨタ純正 カーアクセサリー

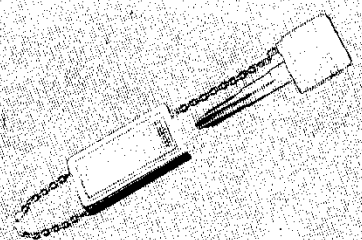


## いつでも 愛車に心くばりを



### カーカバー(ツートン)

耐久性にすぐれた高級カーカバー。クルマを美しく保ちます。



### マスコットキー&キーホルダー

愛車の個性を表現したユニークなデザイン。万一にそなえた携帯用スペアキーとしても便利です。

\*上記のほかに、トヨタでは数々のトヨタ純正カーアクセサリーを揃えより快適なカーライフをお届けしています。お近くのトヨタの販売店におたずねください。

## 万が一にそなえて

安心のために自賠責保険(強制保険)のほかに任意自動車保険にも加入しましょう。

ご加入の際はトヨタ販売店にご相談ください。

あわてずに次の処置をしましょう。

①続発事故防止

②負傷者の救護

③警察への届け出

以上道交法第72条

④相手方の確認とメモ(氏名、住所、電話番号)

⑤ご購入された販売店と保険会社への連絡

## 不幸にして事故が起きたら!