

## ア

- アイドル調整ツマミ……………40  
アルミ・ホイール  
取りはずし……………87  
手入れ……………98  
アンテナ……………68

## イ

- インストルメント・パネル  
(計器盤)……………2  
インナー(ルーム)・ミラー……………35  
イグニッション・スイッチ  
(エンジン・スイッチ)……………37

## ウ

- ウインドウ・ガラス  
パワー(電動)・ウインドウ…20  
手入れ……………98  
ウォッシャー  
フロント用スイッチ……………50  
リヤ用スイッチ……………52  
タンク……………52  
ウォッシャー液量警告灯……………62  
ウレタン・バンパーの手入れ……………97  
運行前点検……………4, 102

## エ

- エンジン・オイル…16, 59, 60, 101  
エンジン回転計……………58  
エンジン・キー……………37  
エンジン・キーが回らないとき…37  
エンジン・キー照明……………78  
エンジンのかけ方……………38  
エンジンの止め方……………44  
エンジン・スイッチ……………37  
エンストしたら……………88  
エンジン・ヒーター……………106  
エンジン・フード(ボンネット)…22  
エンジン・ルーム……………14  
エンジン・ブレーキ……………11  
エンジン警告灯……………60  
LPG車……………42, 108

## オ

- オイル……………16, 101  
オイル・プレッシャー・  
ウォーニング・ランプ  
(油圧警告灯)……………60  
応急用タイヤ  
(タイヤ参照)  
オートマチック・  
トランスミッション  
運転方法……………44  
けん引……………91  
オドメーター  
(積算距離計)……………58  
オーバーヒートの処置……………90  
オーバーラン  
(限界回転数超過)……99, 108  
オーバードライブ  
(4速フル・オートマチック・  
トランスミッション)  
働き……………47  
使い方……………47

## カ

- 寒冷地での取り扱い……………101  
外装の手入れ……………96  
ガソリン(燃料)……………8  
ガソリン・タンク  
(燃料タンク)……………23, 108

## キ

- キー……………18  
緊急時の取り扱い  
(万一のときの処置参照)

## ク

- 区間距離計……………58  
クォーター・トリム・ボックス…80  
クラッチ  
点検……………14  
液……………14  
補給……………14  
グローブ・ボックス(小物入れ)の  
施錠・解錠……………78

- グロー・ランプ(予熱表示灯)……63

## ケ

- 計器照度調整……………53  
計器盤……………2  
軽油……………8, 104  
化粧ミラー……………80  
けん引  
ロープをかける位置……………91  
注意事項……………91  
オートマチック・  
トランスミッション車…91

## コ

- 高速運転……………11, 16, 100  
工具の格納場所……………82  
故障したら  
エンスト……………88  
オーバーヒート……………90  
連絡先……………88  
バッテリーあがり……………90  
バンク……………85  
コラム・シフト  
(チェンジ・レバー)……………45  
コンソール・ボックス  
(小物入れ)……………78

## サ

- サン・ルーフ  
電動での開閉……………26  
手動での開閉……………26  
サン・バイザー(日よけ)……………79  
サーキット・ブレーカー……………93

## シ

- シート  
前後位置調整……………28  
リクライニング調整……………29  
シート上下アジャスター……………29  
ランパー・サポート……………29  
ヘッド・レスト……………29  
取りはずし方……………98

シート・ベルト  
 装着方法.....32, 33  
 取りはずし.....32, 33  
 手入れ.....34  
 室内灯.....77  
 シガレット・ライター.....76  
 シフト・レバー  
 (チェンジ・レバー).....44  
 触媒装置.....10, 61  
 充電警告灯.....59  
 ジャッキ  
 格納場所.....82  
 ジャッキ・セット位置.....83  
 純正部品, 製品.....14, 97

**ス**

水温計.....59  
 ステレオ.....70, 72  
 ステアリング・ホイール  
 (ハンドル参照)  
 スピードメーター  
 (速度計).....58  
 スペア・タイヤ  
 格納場所.....83  
 交換方法.....85  
 スポット・ライト.....77

**セ**

整備手帳.....4  
 積算距離計.....58  
 積雪時.....101  
 背もたれポケット.....79  
 洗車.....96  
 センター・アーム・レスト  
 (ひじかけ)  
 フロント・シート.....30  
 リヤ・シート.....30  
 前照灯(ヘッドランプ参照)  
 前照灯の上向き表示灯.....62

**ソ**

速度計.....58

**タ**

タイミング・ベルト交換警告灯.....63  
 タイヤ  
 空気圧.....86  
 指定サイズ.....86  
 スペア・タイヤ.....84  
 応急用タイヤ.....84  
 交換方法.....85  
 タイヤ・チェーン  
 装着方法.....104  
 取りはずし.....105  
 タコメーター(エンジン回転計).....58  
 ターボ  
 警告灯.....60  
 運転方法.....16, 38, 44, 102  
 エンジン・オイル.....16  
 ターン・シグナル・  
 インジケーター・ランプ  
 (方向指示灯表示灯).....62  
 ターン・シグナル・レバー  
 (方向指示レバー).....50  
 暖機運転.....9, 99  
 断線警告灯.....61

**チ**

チェンジ・レバー  
 ハンドル・チェンジ.....45  
 フロア・チェンジ.....44  
 オートマチック・  
 トランスミッション.....44  
 チャイルド・プロテクター  
 (安全施錠装置)  
 働き.....19  
 使い方.....19  
 チャージ・ウォーニング・ランプ  
 (充電警告灯).....59  
 駐車ブレーキの使い方.....48  
 駐車灯スイッチ.....54  
 駐停車.....48, 108  
 チルト・ステアリング  
 (上下調整式ハンドル).....34

**ツ**

ツール(工具).....82  
 2ウェイ・オーバードライブ付き  
 4速フル・オートマチック・  
 トランスミッション.....44

**テ**

手入れ  
 洗車.....97  
 ワックスがけ.....97  
 補修.....98  
 定期点検.....4  
 テンバラチャ・ゲージ(水温計).....59  
 ディーゼル  
 エンジンのかけかた.....40  
 警告灯.....63  
 燃料.....8, 104  
 電圧計.....59  
 電球.....94  
 電磁式ドア施錠装置.....20  
 電磁式ドア・ロック.....20  
 電磁式バック・ドア・ロック.....25  
 電動アンテナ.....68  
 電動リモコン・ミラー.....35  
 電動ウインドウ.....20  
 電動サン・ルーフ.....26

**ト**

凍結時の処置.....102  
 時計.....74  
 トランク.....24  
 トランク灯.....24  
 トリップ・メーター  
 (区間距離計).....58  
 トルコン  
 (オートマチック・トランスミ  
 ッション参照)  
 ドア  
 施錠・解錠.....18  
 電磁式ドア・ロック.....20  
 ドア・ミラー.....35  
 ドア・ガラス  
 (ウインドウ・ガラス参照)

ドア・ポケット……………79

## ナ

ナンバー・プレート・ランプ  
(番号灯)……………94

## ニ

荷室の作り方……………30  
荷物固定ベルト……………80

## ネ

燃料……………8  
燃料計……………58  
燃料タンク  
容量……………58  
補給……………8, 23, 108  
燃料タンク・キャップ……………23  
燃量残量警告灯……………58  
燃料・水分離器水位警告灯……………63

## ハ

排気ガス……………9, 12  
排気温警告灯……………10, 61  
灰皿……………76  
ハイ・ビーム・インジケーター・  
ランプ(ヘッドランプの上向  
き表示灯)……………62  
発炎筒  
取り付け場所……………89  
取り扱い……………89  
ハロゲン・ランプ……………94  
半ドア警告灯……………62  
ハンドル  
上下位置調整……………34  
ハンドル・ロック……………38  
ハザード・ウォーニング・スイッチ  
(非常点滅灯スイッチ)……………54  
バッテリーあがり……………90  
バニティ・ミラー(化粧ミラー)……………80  
パーチカル・アジャスター  
(シート参照)  
パーキング・スイッチ

(駐車灯スイッチ)……………54  
パーキング(駐車)・ブレーキの使  
い方……………48  
パワー(電動)・ウインドウ……………20  
バンク……………83  
バンパーの手入れ……………97  
バック・ミラー(ミラー参照)  
バック・ドア  
施錠・解錠……………25  
電磁式バック・ドア・ロック……………25  
バック・ドア灯……………77

## ヒ

ヒーターの使い方……………64  
ヒート・ゲージ  
(水温計)……………59  
ヒューズ  
取り付け位置……………92  
容量・受け持ち回路……………93  
予備ヒューズ……………94  
交換方法……………92  
非常点滅灯スイッチ……………54  
非常点滅灯表示灯……………62

## フ

フォグ・ランプ……………54  
不凍液(冷却水参照)  
フューエル(燃料参照)  
フューエル・ウォーニング・ランプ  
(燃料残量警告灯)……………58  
フューエル・ゲージ(燃料計)……………58  
フューエル・タンク  
(燃料タンク参照)  
フューエル・リッド(燃料タンク・  
キャップ)・オープナー  
……………2, 23  
フロア・シフト  
(チェンジ・レバー参照)  
フロント・シート  
前後位置調整……………28  
リクライニング調整……………29  
ランバー・サポート……………29  
シート上下アジャスター……………29  
ヘッド・レスト……………29

フロント・ルーム・ランプ  
(スポット・ライト)……………77  
ブレーキ  
効き……………11, 103  
液……………14  
補給……………14  
ブレーキ・ウォーニング・ランプ  
(ブレーキ警告灯)……………61  
冬(寒冷地での取り扱い, タイヤ・  
チェーン参照)

## ヘ

ヘッド・ライト  
(ヘッドランプ参照)  
ヘッドランプ  
点灯・消灯……………49  
上下切り替え……………49  
追い越し合図……………49  
ハロゲン・ランプ……………94  
ヘッドランプ・クリーナーの  
使い方……………51  
ヘッドランプの上向き表示灯……………62  
ヘッド・レスト……………29

## ホ

保安炎筒(発炎筒)……………89  
ホイール・キャップ……………85, 105  
方向指示灯表示灯……………62  
方向指示レバー……………50  
防眩ミラー……………35  
ボンネット……………22

## マ

マニュアル(ギヤ式)・  
トランスミッション……………44

## ミ

水たまり走行後……………11  
ミラー  
防眩ミラー……………35  
電動リモコン・ミラー……………35

**ム**

無線装置……………14

**メ**

メーター  
 スピードメーター(速度計)…58  
 タコメーター  
 (エンジン回転計)…58  
 水温計……………59  
 燃料計……………58  
 メーター照度コントロール  
 (レオスタット)…53

**ユ**

油圧計……………59  
 油圧警告灯……………60  
 雪道走行  
 (寒冷地での取り扱い、タイヤ・  
 チェーン参照)

**ヨ**

予熱表示灯の見方……………63

**ラ**

ライト・スイッチ  
 点灯・消灯……………49  
 ヘッドランプの上下切り替え  
 ……………49  
 追い越し合図……………49  
 方向指示……………50  
 ランバー・サポート  
 (背もたれ腰部硬さ調整)…29  
 ランプ(電球)…94  
 ラジオ……………68  
 ラジエーター(冷却水参照)  
 ラジエーター・キャップ…15, 90

**リ**

リクライニング  
 (背もたれ角度)調整……………29

リモート・コントロール・ミラー  
 (電動リモコン・ミラー)…35  
 リヤ・ウインドウ・ガラス  
 曇り取り装置……………53  
 手入れ……………53  
 リヤ・ウインドウ・デフォグガー  
 (リヤ・ウインドウ・ガラス曇  
 り取り装置)……………53  
 リヤ・シート  
 アーム・レスト……………30  
 取りはずし方……………98  
 リヤ・センター・アーム・レスト  
 (ひじかけ)…30

**ル**

ルーム・ランプ(室内灯)…77  
 ルーム・ミラー……………35

**レ**

冷却水  
 点検……………62, 101  
 補給……………101  
 冷却水量警告灯……………62  
 レオスタット(計器照度調整)…53

**ロ**

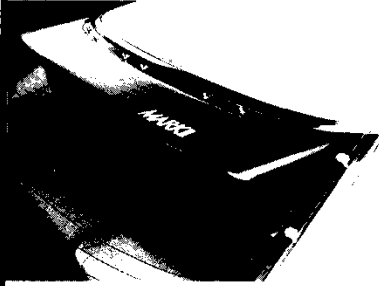
ロープをかける位置……………91

**ワ**

ワイパー  
 フロント・ガラス用スイッチ  
 ……………50  
 リヤ・ガラス用スイッチ…52  
 ウォッシャー液……………62, 101  
 ワイパー・ゴムの交換  
 ……………98, 101  
 積雪時の処置……………101  
 ワックスがけ……………97

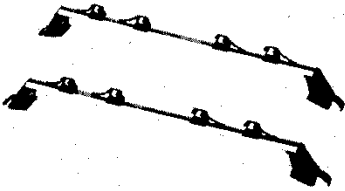


## いつでも 快適ドライブを



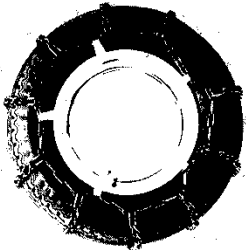
### バックバイザー

個性的なリビューを演出。日差しを柔げ、明瞭な後方視界を確保します。



### スキーラック(アルミ)

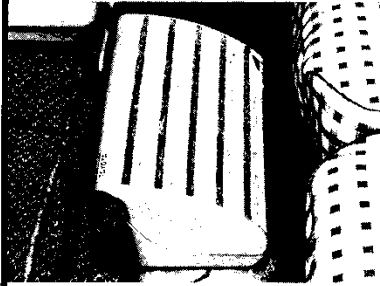
軽量で強固なアルミ素材の高級タイプ。アタッチメントを交換するだけでサーフボードラックにもなります。



### タイヤチェーン

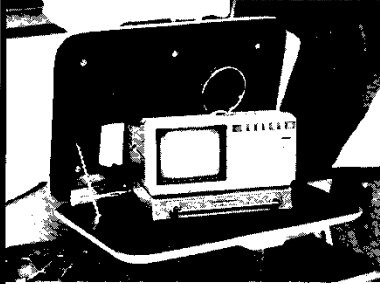
摩耗が少なく、寿命が長い高級チェーン。タイヤを傷めない、ていねいな作りです。

## アイデア用品で 車内はスッキリ



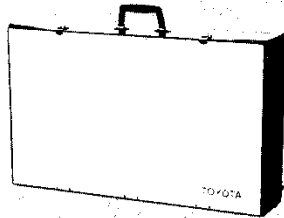
### シューズ&フットケース

シューズを収納し、車室内の整理にも便利です。足をかけてくつろぐこともできます。



### シートバックテーブル

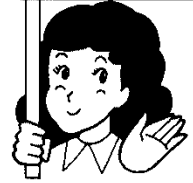
フロントシートの背に取りつける小型テーブル。車内でのメモや軽食に便利です。(走行中は使用しないでください)



### マルチボックス

着替えや小物などが収納できます。スタンド付きで車外ではミニテーブルにもなります。

## おすすめしま〜す トヨタ純正 カーアクセサリー

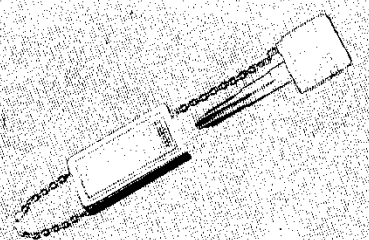


## いつでも 愛車に心くばりを



### カーカバー(ツートン)

耐久性にすぐれた高級カーカバー。クルマを美しく保ちます。



### マスコットキー&キーホルダー

愛車の個性を表現したユニークなデザイン。万一にそなえた携帯用スペアキーとしても便利です。

\*上記のほかに、トヨタでは数々のトヨタ純正カーアクセサリーを揃えより快適なカーライフをお届けしています。お近くのトヨタの販売店におたずねください。

## 万が一にそなえて

安心のために自賠責保険(強制保険)のほかに任意自動車保険にも加入しましょう。

ご加入の際はトヨタ販売店にご相談ください。

あわてずに次の処置をしましょう。

①続発事故防止

②負傷者の救護

③警察への届け出

以上道交法第72条

④相手方の確認とメモ(氏名、住所、電話番号)

⑤ご購入された販売店と保険会社への連絡

## 不幸にして事故が起きたら!