

ア

- アイドル調整ツマミ……………40
 アルミ・ホイール
 取りはずし……………87
 手入れ……………98
 アンテナ……………68

イ

- インストルメント・パネル
 (計器盤)……………2
 インナー(ルーム)・ミラー……………35
 イグニッション・スイッチ
 (エンジン・スイッチ)……………37

ウ

- ウインドウ・ガラス
 パワー(電動)・ウインドウ…20
 手入れ……………98
 ウォッシャー
 フロント用スイッチ……………50
 リヤ用スイッチ……………52
 タンク……………52
 ウォッシャー液量警告灯……………62
 ウレタン・バンパーの手入れ……………97
 運行前点検……………4, 102

エ

- エンジン・オイル…16, 59, 60, 101
 エンジン回転計……………58
 エンジン・キー……………37
 エンジン・キーが回らないとき…37
 エンジン・キー照明……………78
 エンジンのかけ方……………38
 エンジンの止め方……………44
 エンジン・スイッチ……………37
 エンストしたら……………88
 エンジン・ヒーター……………106
 エンジン・フード(ボンネット)…22
 エンジン・ルーム……………14
 エンジン・ブレーキ……………11
 エンジン警告灯……………60
 LPG車……………42, 108

オ

- オイル……………16, 101
 オイル・プレッシャー・
 ウォーニング・ランプ
 (油圧警告灯)……………60
 応急用タイヤ
 (タイヤ参照)
 オートマチック・
 トランスミッション
 運転方法……………44
 けん引……………91
 オドメーター
 (積算距離計)……………58
 オーバーヒートの処置……………90
 オーバーラン
 (限界回転数超過)……………99, 108
 オーバードライブ
 (4速フル・オートマチック・
 トランスミッション)
 働き……………47
 使い方……………47

カ

- 寒冷地での取り扱い……………101
 外装の手入れ……………96
 ガソリン(燃料)……………8
 ガソリン・タンク
 (燃料タンク)……………23, 108

キ

- キー……………18
 緊急時の取り扱い
 (万一のときの処置参照)

ク

- 区間距離計……………58
 クォーター・トリム・ボックス…80
 クラッチ
 点検……………14
 液……………14
 補給……………14
 グローブ・ボックス(小物入れ)の
 施錠・解錠……………78

- グロー・ランプ(予熱表示灯)……………63

ケ

- 計器照度調整……………53
 計器盤……………2
 軽油……………8, 104
 化粧ミラー……………80
 けん引
 ロープをかける位置……………91
 注意事項……………91
 オートマチック・
 トランスミッション車…91

コ

- 高速運転……………11, 16, 100
 工具の格納場所……………82
 故障したら
 エンスト……………88
 オーバーヒート……………90
 連絡先……………88
 バッテリーあがり……………90
 バンク……………85
 コラム・シフト
 (チェンジ・レバー)……………45
 コンソール・ボックス
 (小物入れ)……………78

サ

- サン・ルーフ
 電動での開閉……………26
 手動での開閉……………26
 サン・バイザー(日よけ)……………79
 サーキット・ブレーカー……………93

シ

- シート
 前後位置調整……………28
 リクライニング調整……………29
 シート上下アジャスター……………29
 ランバー・サポート……………29
 ヘッド・レスト……………29
 取りはずし方……………98



シート・ベルト
 装着方法……………32, 33
 取りはずし……………32, 33
 手入れ……………34
 室内灯……………77
 シガレット・ライター……………76
 シフト・レバー
 (チェンジ・レバー)……………44
 触媒装置……………10, 61
 充電警告灯……………59
 ジャッキ
 格納場所……………82
 ジャッキ・セット位置……………83
 純正部品, 製品……………14, 97

ス

水温計……………59
 ステレオ……………70, 72
 ステアリング・ホイール
 (ハンドル参照)
 スピードメーター
 (速度計)……………58
 スペア・タイヤ
 格納場所……………83
 交換方法……………85
 スポット・ライト……………77

セ

整備手帳……………4
 積算距離計……………58
 積算時……………101
 背もたれポケット……………79
 洗車……………96
 センター・アーム・レスト
 (ひじかけ)
 フロント・シート……………30
 リヤ・シート……………30
 前照灯(ヘッドランプ参照)
 前照灯の上向き表示灯……………62

ソ

速度計……………58

タ

タイミング・ベルト交換警告灯……………63
 タイヤ
 空気圧……………86
 指定サイズ……………86
 スペア・タイヤ……………84
 応急用タイヤ……………84
 交換方法……………85
 タイヤ・チェーン
 装着方法……………104
 取りはずし……………105
 タコメーター(エンジン回転計)……………58
 ターボ
 警告灯……………60
 運転方法……………16, 38, 44, 102
 エンジン・オイル……………16
 ターン・シグナル・
 インジケーター・ランプ
 (方向指示灯表示灯)……………62
 ターン・シグナル・レバー
 (方向指示レバー)……………50
 暖機運転……………9, 99
 断線警告灯……………61

チ

チェンジ・レバー
 ハンドル・チェンジ……………45
 フロア・チェンジ……………44
 オートマチック・
 トランスミッション……………44
 チャイルド・プロテクター
 (安全施錠装置)
 働き……………19
 使い方……………19
 チャージ・ウォーニング・ランプ
 (充電警告灯)……………59
 駐車ブレーキの使い方……………48
 駐車灯スイッチ……………54
 駐停車……………48, 108
 チルト・ステアリング
 (上下調整式ハンドル)……………34

ツ

ツール(工具)……………82
 2ウェイ・オーバードライブ付き
 4速フル・オートマチック・
 トランスミッション……………44

テ

手入れ
 洗車……………97
 ワックスがけ……………97
 補修……………98
 定期点検……………4
 テンバラチャ・ゲージ(水温計)……………59
 ディーゼル
 エンジンのかけかた……………40
 警告灯……………63
 燃料……………8, 104
 電圧計……………59
 電球……………94
 電磁式ドア施錠装置……………20
 電磁式ドア・ロック……………20
 電磁式バック・ドア・ロック……………25
 電動アンテナ……………68
 電動リモコン・ミラー……………35
 電動ウインドウ……………20
 電動サン・ルーフ……………26

ト

凍結時の処置……………102
 時計……………74
 トランク……………24
 トランク灯……………24
 トリップ・メーター
 (区間距離計)……………58
 トルコン
 (オートマチック・トランスミ
 ュッション参照)
 ドア
 施錠・解錠……………18
 電磁式ドア・ロック……………20
 ドア・ミラー……………35
 ドア・ガラス
 (ウインドウ・ガラス参照)

40V52

ドア・ポケット……………79

ナ

ナンバー・プレート・ランプ
(番号灯)……………94

ニ

荷室の作り方……………30
荷物固定ベルト……………80

ネ

燃料……………8
燃料計……………58
燃料タンク
容量……………58
補給……………8, 23, 108
燃料タンク・キャップ……………23
燃量残量警告灯……………58
燃料・水分離器水位警告灯……………63

ハ

排気ガス……………9, 12
排気温警告灯……………10, 61
灰皿……………76
ハイ・ビーム・インジケーター・
ランプ(ヘッドランプの上向
き表示灯)……………62
発炎筒
取り付け場所……………89
取り扱い……………89
ハロゲン・ランプ……………94
半ドア警告灯……………62
ハンドル
上下位置調整……………34
ハンドル・ロック……………38
ハザード・ウォーニング・スイッチ
(非常点滅灯スイッチ)……………54
バッテリーあがり……………90
バニティ・ミラー(化粧ミラー)……………80
パーチカル・アジャスター
(シート参照)
パーキング・スイッチ

(駐車灯スイッチ)……………54
パーキング(駐車)・ブレーキの使
い方……………48
パワー(電動)・ウインドウ……………20
バンク……………83
バンパーの手入れ……………97
バック・ミラー(ミラー参照)
バック・ドア
施錠・解錠……………25
電磁式バック・ドア・ロック……………25
バック・ドア灯……………77

ヒ

ヒーターの使い方……………64
ヒート・ゲージ
(水温計)……………59
ヒューズ
取り付け位置……………92
容量・受け持ち回路……………93
予備ヒューズ……………94
交換方法……………92
非常点滅灯スイッチ……………54
非常点滅灯表示灯……………62

フ

フォグ・ランプ……………54
不凍液(冷却水参照)
フューエル(燃料参照)
フューエル・ウォーニング・ランプ
(燃料残量警告灯)……………58
フューエル・ゲージ(燃料計)……………58
フューエル・タンク
(燃料タンク参照)
フューエル・リッド(燃料タンク・
キャップ)・オープナー
……………2, 23
フロア・シフト
(チェンジ・レバー参照)
フロント・シート
前後位置調整……………28
リクライニング調整……………29
ランバー・サポート……………29
シート上下アジャスター……………29
ヘッド・レスト……………29

フロント・ルーム・ランプ
(スポット・ライト)……………77
ブレーキ
効き……………11, 103
液……………14
補給……………14
ブレーキ・ウォーニング・ランプ
(ブレーキ警告灯)……………61
冬(寒冷地での取り扱い, タイヤ・
チェーン参照)

ヘ

ヘッド・ライト
(ヘッドランプ参照)
ヘッドランプ
点灯・消灯……………49
上下切り替え……………49
追い越し合図……………49
ハロゲン・ランプ……………94
ヘッドランプ・クリーナーの
使い方……………51
ヘッドランプの上向き表示灯……………62
ヘッド・レスト……………29

ホ

保安炎筒(発炎筒)……………89
ホイール・キャップ……………85, 105
方向指示灯表示灯……………62
方向指示レバー……………50
防眩ミラー……………35
ボンネット……………22

マ

マニュアル(ギヤ式)・
トランスミッション……………44

ミ

水たまり走行後……………11
ミラー
防眩ミラー……………35
電動リモコン・ミラー……………35

ム

無線装置……………14

メ

メーター
 スピードメーター(速度計)……58
 タコメーター
 (エンジン回転計)……………58
 水温計……………59
 燃料計……………58
 メーター照度コントロール
 (レオスタット)……………53

ユ

油圧計……………59
 油圧警告灯……………60
 雪道走行
 (寒冷地での取り扱い, タイヤ・
 チェーン参照)

ヨ

予熱表示灯の見方……………63

ラ

ライト・スイッチ
 点灯・消灯……………49
 ヘッドランプの上下切り替え
 ………………49
 追い越し合図……………49
 方向指示……………50
 ランバー・サポート
 (背もたれ腰部硬さ調整)……29
 ランプ(電球)……………94
 ラジオ……………68
 ラジエーター(冷却水参照)
 ラジエーター・キャップ……15, 90

リ

リクライニング
 (背もたれ角度)調整……………29

リモート・コントロール・ミラー
 (電動リモコン・ミラー)……35
 リヤ・ウインドウ・ガラス
 曇り取り装置……………53
 手入れ……………53
 リヤ・ウインドウ・デフォッガー
 (リヤ・ウインドウ・ガラス曇
 り取り装置)……………53
 リヤ・シート
 アーム・レスト……………30
 取りはずし方……………98
 リヤ・センター・アーム・レスト
 (ひじかけ)……………30

ル

ルーム・ランプ(室内灯)……………77
 ルーム・ミラー……………35

レ

冷却水
 点検……………62, 101
 補給……………101
 冷却水量警告灯……………62
 レオスタット(計器照度調整)……53

ロ

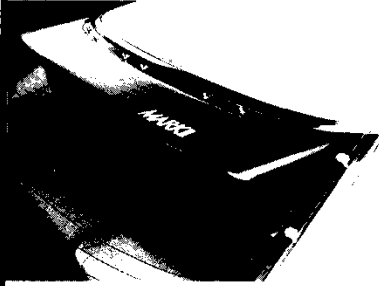
ロープをかける位置……………91

ワ

ワイパー
 フロント・ガラス用スイッチ
 ………………50
 リヤ・ガラス用スイッチ……52
 ウォッシャー液……………62, 101
 ワイパー・ゴムの交換
 ………………98, 101
 積雪時の処置……………101
 ワックスがけ……………97

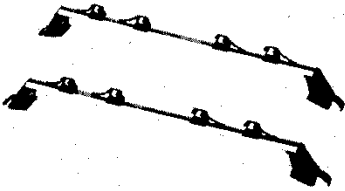
40V52

いつでも 快適ドライブを



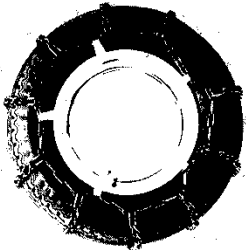
バックバイザー

個性的なリヤビューを演出。日差しを柔
げ、明瞭な後方視界を確保します。



スキーラック(アルミ)

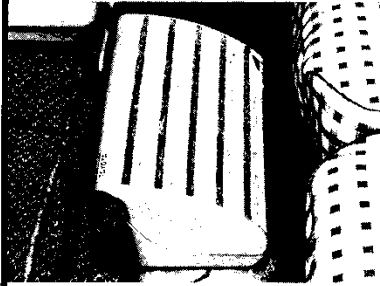
軽量で強固なアルミ素材の高級タイプ。
アタッチメントを交換するだけでサーフ
ボードラックにもなります。



タイヤチェーン

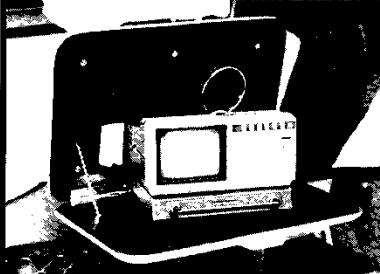
摩耗が少なく、寿命が長い高級チェーン。
タイヤを傷めない、ていねいな作りです。

アイデア用品で 車内はスッキリ



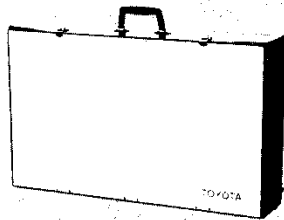
シューズ&フットケース

シューズを収納し、車室内の整理にと
ても便利。足をかけてくつろぐこともでき
ます。



シートバックテーブル

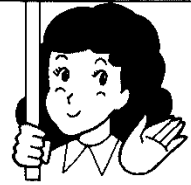
フロントシートの背に取りつける小型テー
ブル。車内でのメモや軽食に便利です。
(走行中は使用しないでください)



マルチボックス

着替えや小物などが収納できます。スタ
ンド付きで車外ではミニテーブルにもな
ります。

おすすめしま〜す トヨタ純正 カーアクセサリー

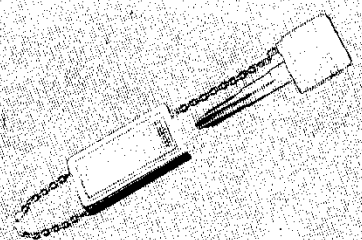


いつでも 愛車に心くばりを



カーカバー(ツートン)

耐久性にすぐれた高級カーカバー。
クルマを美しく保ちます。



マスコットキー&キーホルダー

愛車の個性を表現したユニークなデザ
イン。万一にそなえた携帯用スペアキー
としても便利です。

*上記のほかに、トヨタでは数々のトヨタ純正カーアクセサリーを揃えより快適なカーライフをお届けしています。
お近くのトヨタの販売店におたずねください。

万が一にそなえて

安心のために自賠責保険(強制保険)のほかに
任意自動車保険にも加入しましょう。

ご加入の際はトヨタ販売店に
ご相談ください。

あわてずに次の処置をしましょう。

①続発事故防止

②負傷者の救護

③警察への届け出

以上道交法第72条

④相手方の確認とメモ(氏名、住所、電話番号)

⑤ご購入された販売店と保険会社への連絡

不幸にして事故が起きたら!