

## ア

アルミ・ホイール  
取りはずし……………104  
手入れ……………116  
アンテナ……………62

## イ

ECT (電子制御式2ウェイ・オー  
バードライブ付き4速フル・  
オートマチック・トランスミ  
ッション)……………41  
イルミネーテッド・エントリー・  
システム (エンジン・キー照  
明/ドア・キー照明) ……84, 85  
インストルメント・パネル  
(計器盤)……………3  
インナー(ルーム)・ミラー…32, 33  
イグニッション・スイッチ  
(エンジン・スイッチ)…………35

## ウ

ウインドウ・ガラス  
パワー(電動)・ウインドウ…22  
手入れ……………116  
ウォッシャー  
フロント用スイッチ……………46  
リヤ用スイッチ……………47  
タンク……………47  
ウォッシャー液量警告灯……………57  
ウレタン・バンパーの手入れ…115  
運行前点検……………6

## エ

エレクトロニック・ディスプレイ・  
メーター  
(デジタル・メーター)……………50  
エンジン・オイル…………18, 54, 118  
エンジン回転計……………52  
エンジン・キー……………35  
エンジン・キーが回らないとき…35  
エンジン・キー照明……………85  
エンジンのかけ方……………36

エンジンの止め方……………36  
エンジン・スイッチ……………35  
エンストしたら……………105  
エンジン・フード(ボンネット)…24  
エンジン・ルーム……………16  
エンジン・ブレーキ……………13  
エンジン警告灯……………55

## オ

オイル……………18, 118  
オイル・プレッシャー・  
ウォーニング・ランプ  
(油圧警告灯)……………54  
応急用タイヤ  
(タイヤ参照)  
オート・エア・コンディショナー  
の使い方……………58  
オートマチック・  
トランスミッション  
運転方法……………37, 41  
けん引……………108  
オート・ドア・ロック  
(電磁式オート・ドア・ロック)  
……………22  
オート・ドライブ  
(自動定速走行装置)  
働き……………96  
使い方……………96  
オドメーター  
(積算距離計)……………52  
オーバーヒートの処置……………107  
オーバーヒート警告灯……………54  
オーバーラン  
(限界回転数超過)……………117  
オーバードライブ  
(4速フル・オートマチック・  
トランスミッション)  
働き……………37  
使い方……………40

## カ

カセット・ステレオの使い方…67~76  
カセット・テープの取り扱い…67~76  
寒冷地での取り扱い……………118

カラード(車体同色)・ウレタン・  
バンパーの手入れ……………115  
外装の手入れ……………114  
ガソリン(燃料)……………10  
ガソリン・タンク  
(燃料タンク)……………24, 52

## キ

キー……………20  
緊急時の取り扱い  
(万一のときの処置参照)

## ク

区間距離計……………52  
クラッチ  
点検……………16  
液……………16  
補給……………16  
グラフィック・イコライザーの  
使い方……………80  
クルーズ・コンピューター  
(走行情報表示装置)  
働き……………88  
使い方……………89  
グローブ・ボックス(小物入れ)の  
施錠・解錠……………85

## ケ

計器照度調整……………48  
計器盤……………3  
化粧ミラー……………87  
けん引  
ロープをかける位置……………108  
注意事項……………108  
オートマチック・  
トランスミッション車…108

## コ

高速運転……………13, 18, 117  
工具の格納場所……………100  
故障したら  
エンスト……………105

オーバーヒート……………	107
連絡先……………	105
バッテリーあがり……………	107
パンク……………	102
コンソール・ボックス (小物入れ)……………	85

## サ

サイド・サポート・アジャスター (シート参照)	
サン・バイザー(日よけ)……………	86
サーキット・ブレーカー……………	110

## シ

シート	
前後位置調整……………	26
リクライニング調整……………	26
シート上下アジャスター……………	27
サイド・サポート・ アジャスター……………	27
ランバー・サポート……………	27
ヘッド・レスト……………	28
ヒーター付きシート……………	95
リヤ・シートの取りはずし方 ……………	116

シート・ベルト	
装着方法……………	29, 30
取りはずし……………	29, 30
手入れ……………	31

室内灯……………	84
シガレット・ライター……………	83

シフト・レバー (チェンジ・レバー)……………	37
----------------------------	----

触媒装置……………	12, 55
充電警告灯……………	54

ジャッキ	
格納場所……………	100
ジャッキ・セット位置……………	100

純正部品、製品……………	16, 115
--------------	---------

樹脂ホイール・キャップ	
取りはずし……………	104
手入れ……………	116
チェーン装着時……………	122

自動防眩ミラー……………	32
--------------	----

## ス

水温計……………	53
ステレオ (ラジオ、カセット・ステレオ) ……………	62～76
ステアリング・ホイール (ハンドル参照)	
スピードメーター (速度計)……………	52
スペア・タイヤ 格納場所……………	101
交換方法……………	102
スポット・ライト フロント……………	84
リヤ……………	84

## セ

整備手帳……………	6
積算距離計……………	52
積雪時……………	118
背もたれポケット……………	86
洗車……………	114
センター・アーム・レスト (ひじかけ)……………	28
前照灯(ヘッドランプ参照)	
前照灯の上向き表示灯……………	57

## ソ

速度計……………	52
----------	----

## タ

タイヤ	
空気圧……………	101, 103
指定サイズ……………	101, 103
スペア・タイヤ……………	101
応急用タイヤ……………	101
交換方法……………	102
タイヤ・チェーン	
装着方法……………	121
取りはずし……………	122

タコメーター(エンジン回転計)……………	52
ターボ	
警告灯……………	55
運転方法……………	18, 35, 119
エンジン・オイル……………	18
ターン・シグナル・ インジケーター・ランプ (方向指示灯表示灯)……………	57
ターン・シグナル・レバー (方向指示レバー)……………	46
暖機運転……………	11, 117
断線警告灯……………	56

## チ

チェンジ・レバー	
フロア・チェンジ……………	37
オートマチック・ トランスミッション……………	37
チャイルド・プロテクター (安全施錠装置)	
働き……………	21
使い方……………	21
チャージ・ウォーニング・ランプ (充電警告灯)……………	54
駐車ブレーキの使い方……………	44
駐車灯スイッチ……………	49
駐停車……………	44
チルト・ステアリング (上下調整式ハンドル)……………	31

## ツ

ツール(工具)……………	100
2ウェイ・オーバードライブ付き 4速フル・オートマチック・ トランスミッション……………	37

## テ

手入れ	
洗車……………	114
ワックスがけ……………	115
補修……………	116
定期点検……………	6
テンバラチャ・ゲージ(水温計)……………	53

デジタル・メーター……………50  
 電圧計……………54  
 電球……………112  
 電磁式オート・ドア施錠装置……………22  
 電磁式オート・ドア・ロック……………22  
 電動リモコン・ミラー……………33  
 電動ウインドウ……………22

ト

凍結時の処置……………119  
 時計……………81  
 トランク……………25  
 トランク灯……………25  
 トリップ・メーター  
 (区間距離計)……………52  
 トルコン  
 (オートマチック・  
 トランスミッション参照)  
 ドア  
 施錠・解錠……………20, 21  
 電磁式オート・ドア・ロック  
 ………………22  
 ドア・キー照明……………84  
 ドア・ミラー……………34  
 ドア・ガラス  
 (ウインドウ・ガラス参照)  
 ドア・ポケット……………86

ナ

ナンバー・プレート・ランプ  
 (番号灯)……………112

ネ

燃料……………10  
 燃料計……………52  
 燃料タンク  
 容量……………52  
 補給……………10, 24  
 燃料タンク・キャップ……………24  
 燃料残量警告灯……………53

ハ

排気ガス……………11, 14

排気温警告灯……………12, 55  
 灰皿……………83  
 ハイ・ビーム・インジケーター・  
 ランプ(ヘッドランプの上向  
 き表示灯)……………57  
 発炎筒  
 取り付け場所……………106  
 取り扱い……………106  
 ハロゲン・ランプ……………112  
 半ドア警告灯……………56  
 ハンドル  
 上下位置調整……………31  
 ハンドル・ロック……………36  
 ハザード・ウォーニング・スイッチ  
 (非常点滅灯スイッチ)……………49  
 バッテリーあがり……………107  
 バニティ・ミラー(化粧ミラー)……………87  
 バーチカル・アジャスター  
 (シート参照)  
 パーキング・スイッチ  
 (駐車灯スイッチ)……………49  
 パーキング(駐車)・ブレーキの  
 使い方……………44  
 パワー(電動)・ウインドウ……………22  
 バンク……………102  
 バンパーの手入れ……………115  
 番組予約……………72  
 バック・ミラー  
 (ミラー参照)

ヒ

ヒーター(オート・エア・コンディ  
 ショナー参照)  
 ヒーター付きシート……………95  
 ヒート・ゲージ  
 (水温計)……………53  
 ヒューズ  
 取り付け位置……………109  
 容量・受け持ち回路……………111  
 予備ヒューズ……………111  
 交換方法……………109  
 非常点滅灯スイッチ……………49  
 非常点滅灯表示灯……………57

フ

フォグ・ランプ……………49  
 不凍液(冷却水参照)  
 フェーエル(燃料参照)  
 フェーエル・ウォーニング・ランプ  
 (燃料残量警告灯)……………53  
 フェーエル・ゲージ(燃料計)……………52  
 フェーエル・タンク  
 (燃料タンク参照)  
 フェーエル・リッド(燃料タンク・  
 キャップ)・オープナー……………4, 24  
 フロア・シフト  
 (チェンジ・レバー参照)  
 フロント・シート  
 前後位置調整……………26  
 リクライニング調整……………26  
 ランパー・サポート……………27  
 シート上下アジャスター……………27  
 サイド・サポート・  
 アジャスター……………27  
 ヘッド・レスト……………28  
 ヒーター付きシート……………95  
 フロント・ルーム・ランプ  
 (スポット・ライト)……………84  
 ブレーキ  
 効き……………13, 120  
 液……………16  
 補給……………16  
 ブレーキ・ウォーニング・ランプ  
 (ブレーキ警告灯)……………56  
 冬(寒冷地での取り扱い, タイヤ・  
 チェーン参照)

ヘ

ヘッド・ライト  
 (ヘッドランプ参照)  
 ヘッドランプ  
 点灯・消灯……………45  
 上下切り替え……………45  
 追い越し合図……………45  
 ハロゲン・ランプ……………112  
 ヘッドランプ・クリーナーの  
 使い方……………47  
 ヘッドランプの上向き表示灯……………57

ヘッド・レスト……………28

## ホ

保安炎筒（発炎筒）……………106  
 ホイール・キャップ……………104, 116  
 方向指示灯表示灯……………57  
 方向指示レバー……………46  
 防眩ミラー……………33  
 ボンネット……………24

## マ

マニュアル（ギヤ式）・  
 トランスミッション……………37

## ミ

水たまり走行後……………13  
 ミラー  
 防眩ミラー……………33  
 自動防眩ミラー……………32  
 電動リモコン・ミラー…33, 34

## ム

無線装置……………16

## メ

メーター  
 スピードメーター（速度計）…52  
 タコメーター  
 （エンジン回転計）……………52  
 水温計……………53  
 燃料計……………52  
 メーター照度コントロール  
 （レオスタット）……………48

## ユ

油圧計……………54  
 油圧警告灯……………54  
 雪道走行  
 （寒冷地での取り扱い、タイヤ・  
 チェーン参照）

## ラ

ライト・スイッチ  
 点灯・消灯……………45  
 ヘッドランプの上下切り替え  
 ………………45  
 追い越し合図……………45  
 方向指示……………46  
 ランバー・サポート  
 （背もたれ腰部硬さ調整）  
 機械式……………27  
 空気式……………27  
 ランプ（電球）……………112  
 ラジオ……………62  
 ラジエーター（冷却水参照）  
 ラジエーター・キャップ…17, 107

## リ

リクライニング  
 （背もたれ角度調整）……………26  
 リモート・コントロール・ミラー  
 （電動リモコン・ミラー）……………33  
 リヤ・ウインドウ・ガラス  
 曇り取り装置……………48  
 手入れ……………48, 116  
 リヤ・ウインドウ・デフォッガー  
 （リヤ・ウインドウ・ガラス曇り  
 取り装置）……………48  
 リヤ・シート  
 ヘッド・レスト……………28  
 取りはずし方……………116  
 リヤ・スポット・ライト  
 （スポット・ライト）……………84

## ル

ルーム・ランプ（室内灯）……………84  
 ルーム・ミラー……………32, 33

## レ

冷却水  
 点検……………54, 118  
 補給……………118  
 冷却水量警告灯……………56

レオスタット（計器照度調整）……………48

## ロ

ロープをかける位置……………108  
 録音……………76

## ワ

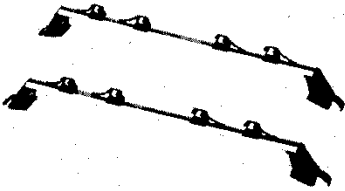
ワイパー  
 フロント・ガラス用スイッチ…46  
 リヤ・ガラス用スイッチ…47  
 ウォッシャー液……………46, 47, 57  
 ワイパー・ゴムの交換…116, 117  
 積雪時の処置……………118  
 ワックスがけ……………115

## いつでも 快適ドライブを



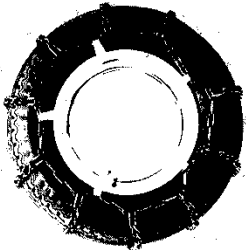
### バックバイザー

個性的なリビューを演出。日差しを柔げ、明瞭な後方視界を確保します。



### スキーラック(アルミ)

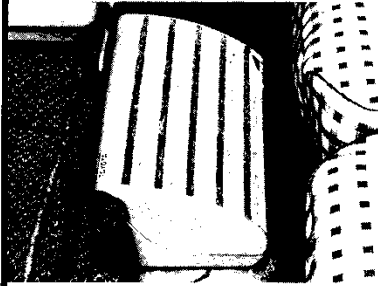
軽量で強固なアルミ素材の高級タイプ。アタッチメントを交換するだけでサーフボードラックにもなります。



### タイヤチェーン

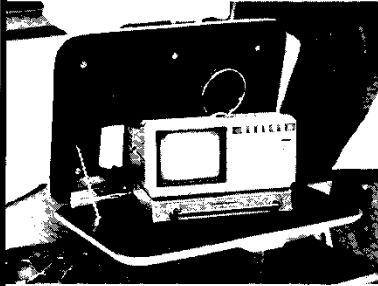
摩耗が少なく、寿命が長い高級チェーン。タイヤを傷めない、ていねいな作りです。

## アイデア用品で 車内はスッキリ



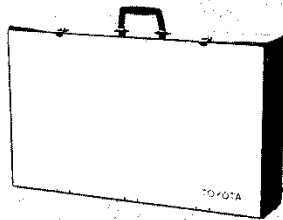
### シューズ&フットケース

シューズを収納し、車室内の整理にとても便利。足をかけてくつろぐこともできます。



### シートバックテーブル

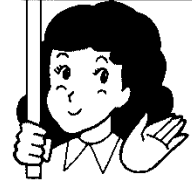
フロントシートの背に取りつける小型テーブル。車内でのメモや軽食に便利です。(走行中は使用しないでください)



### マルチボックス

着替えや小物などが収納できます。スタンド付きで車外ではミニテーブルにもなります。

## おすすめしま〜す トヨタ純正 カーアクセサリー

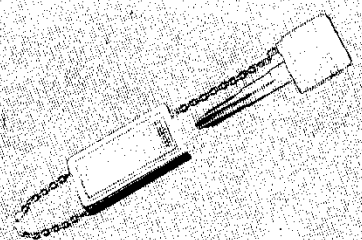


## いつでも 愛車に心くばりを



### カーカバー(ツートン)

耐久性にすぐれた高級カーカバー。クルマを美しく保ちます。



### マスコットキー&キーホルダー

愛車の個性を表現したユニークなデザイン。万一にそなえた携帯用スペアキーとしても便利です。

\*上記のほかに、トヨタでは数々のトヨタ純正カーアクセサリーを揃えより快適なカーライフをお届けしています。お近くのトヨタの販売店におたずねください。

## 万が一にそなえて

安心のために自賠責保険(強制保険)のほかに任意自動車保険にも加入しましょう。

ご加入の際はトヨタ販売店にご相談ください。

あわてずに次の処置をしましょう。

①続発事故防止

②負傷者の救護

③警察への届け出

以上道交法第72条

④相手方の確認とメモ(氏名、住所、電話番号)

⑤ご購入された販売店と保険会社への連絡

## 不幸にして事故が起きたら!