

ア

- アイドル調整ツマミ……………41
アルミ・ホイール
取りはずし……………89
手入れ……………100
アンテナ……………70

イ

- インストルメント・パネル
(計器盤)……………2, 4
インナー(ルーム)・ミラー……………37
イグニッション・スイッチ
(エンジン・スイッチ)……………38

ウ

- ウインドウ・ガラス
パワー(電動)・ウインドウ…22
手入れ……………100
ウォッシュャー
フロント用スイッチ……………51
リヤ用スイッチ……………52
タンク……………53
ウォッシュャー液量警告灯……………64
ウレタン・バンパーの手入れ……………99
運行前点検……………6, 104

エ

- エンジン・オイル…18, 61, 62, 103
エンジン回転計……………60
エンジン・キー……………38
エンジン・キーが回らないとき…38
エンジン・キー照明……………80
エンジンのかけ方……………39
エンジンの止め方……………45
エンジン・スイッチ……………38
エンストしたら……………90
エンジン・ヒーター……………108
エンジン・フード(ボンネット)…24
エンジン・ルーム……………16
エンジン・ブレーキ……………13
エンジン警告灯……………62
LPG車……………43, 110

オ

- オイル……………18, 103
オイル・プレッシャー・
ウォーニング・ランプ
(油圧警告灯)……………62
応急用タイヤ
(タイヤ参照)
オートマチック・
トランスミッション
運転方法……………45
けん引……………93
オドメーター
(積算距離計)……………60
オーバーヒートの処置……………92
オーバーラン
(限界回転数超過)……………101, 110
オーバードライブ
(4速フル・オートマチック・
トランスミッション)
働き……………48
使い方……………48

カ

- 寒冷地での取り扱い……………103
外装の手入れ……………98
ガソリン(燃料)……………10
ガソリン・タンク
(燃料タンク)……………25, 110

キ

- キー……………20
緊急時の取り扱い
(万一のときの処置参照)

ク

- 区間距離計……………60
クォーター・トリム・ボックス…82
クラッチ
点検……………16
液……………16
補給……………16
グローブ・ボックス(小物入れ)の
施錠・解錠……………80

- グロー・ランプ(予熱表示灯)……………65

ケ

- 計器照度調整……………54
計器盤……………2, 4
軽油……………10, 106
化粧ミラー……………82
けん引
ロープをかける位置……………93
注意事項……………93
オートマチック・
トランスミッション車…93

コ

- 高速運転……………13, 18, 102
工具の格納場所……………84
故障したら
エンスト……………90
オーバーヒート……………92
連絡先……………90
バッテリーあがり……………92
バンク……………87
コラム・シフト
(チェンジ・レバー)……………46
コンソール・ボックス
(小物入れ)……………80

サ

- サン・ルーフ
電動での開閉……………28
手動での開閉……………29
サン・バイザー(日よけ)……………81
サーキット・ブレーカー……………95

シ

- シート
前後位置調整……………30
リクライニング調整……………31
シート上下アジャスター……………31
ランバー・サポート……………31
ヘッド・レスト……………31
取りはずし方……………100

シート・ベルト
 装着方法……………34, 35
 取りはずし……………34, 35
 手入れ……………36
 室内灯……………79
 シガレット・ライター……………78
 シフト・レバー
 (チェンジ・レバー)……………45
 触媒装置……………12, 63
 充電警告灯……………61
 ジャッキ
 格納場所……………84
 ジャッキ・セット位置……………85
 純正部品, 製品……………16, 99

ス

水温計……………61
 ステレオ……………72, 74
 ステアリング・ホイール
 (ハンドル参照)
 スピードメーター
 (速度計)……………60
 スペア・タイヤ
 格納場所……………85
 交換方法……………87
 スポット・ライト……………79

セ

整備手帳……………6
 積算距離計……………60
 積雪時……………103
 背もたれポケット……………81
 洗車……………98
 センター・アーム・レスト
 (ひじかけ)
 フロント・シート……………32
 リヤ・シート……………32
 前照灯(ヘッドランプ参照)
 前照灯の上向き表示灯……………64

ソ

速度計……………60

タ

タイミング・ベルト交換警告灯……………65
 タイヤ
 空気圧……………88
 指定サイズ……………88
 スペア・タイヤ……………86
 応急用タイヤ……………86
 交換方法……………87
 タイヤ・チェーン
 装着方法……………106
 取りはずし……………107
 タコメーター(エンジン回転計)……………60
 ターボ
 警告灯……………62
 運転方法……………18, 39, 45, 104
 エンジン・オイル……………18
 ターン・シグナル・
 インジケーター・ランプ
 (方向指示灯表示灯)……………64
 ターン・シグナル・レバー
 (方向指示レバー)……………51
 暖機運転……………11, 101
 断線警告灯……………63

チ

チェンジ・レバー
 ハンドル・チェンジ……………46
 フロア・チェンジ……………45
 オートマチック・
 トランスミッション……………45
 チャイルド・プロテクター
 (安全施錠装置)
 働き……………21
 使い方……………21
 チャージ・ウォーニング・ランプ
 (充電警告灯)……………61
 駐車ブレーキの使い方……………49
 駐車灯スイッチ……………55
 駐停車……………49, 110
 チルト・ステアリング
 (上下調整式ハンドル)……………36

ツ

ツール(工具)……………84
 2ウェイ・オーバードライブ付き
 4速フル・オートマチック・
 トランスミッション……………45

テ

手入れ
 洗車……………98
 ワックスかけ……………99
 補修……………100
 定期点検……………6
 テンバラチャ・ゲージ(水温計)……………61
 ディーゼル
 エンジンのかげかた……………41
 警告灯……………65
 燃料……………10, 106
 電圧計……………61
 電球……………96
 電磁式ドア施錠装置……………22
 電磁式ドア・ロック……………22
 電磁式バック・ドア・ロック……………28
 電動アンテナ……………70
 電動リモコン・ミラー……………37
 電動ウインドウ……………22
 電動サン・ルーフ……………28

ト

凍結時の処置……………104
 時計……………76
 トランク……………26
 トランク灯……………27
 トリップ・メーター
 (区間距離計)……………60
 トルコン
 (オートマチック・トランスミ
 ュッション参照)
 ドア
 施錠・解錠……………20, 21
 電磁式ドア・ロック……………22
 ドア・ガラス
 (ウインドウ・ガラス参照)
 ドア・ポケット……………81

ナ

ナンバー・プレート・ランプ
(番号灯)……………96

ニ

荷室の作り方……………32
荷物固定ベルト……………82

ネ

燃料……………10
燃料計……………60
燃料タンク
容量……………60
補給……………10, 25, 110
燃料タンク・キャップ……………25
燃量残量警告灯……………60
燃料・水分離器水位警告灯……………65

ハ

排気ガス……………11, 14
排気温警告灯……………12, 63
灰皿……………78
ハイ・ビーム・インジケーター・
ランプ(ヘッドランプの上向
き表示灯)……………64
発炎筒
取り付け場所……………91
取り扱い……………91
ハロゲン・ランプ……………96
半ドア警告灯……………64
ハンドル
上下位置調整……………36
ハンドル・ロック……………39
ハザード・ウォーニング・スイッチ
(非常点滅灯スイッチ)……………55
バッテリーあがり……………92
バニティ・ミラー(化粧ミラー)……………82
バーチカル・アジャスター
(シート参照)
パーキング・スイッチ
(駐車灯スイッチ)……………55
パーキング(駐車)・ブレーキの使

い方……………49
パワー(電動)・ウィンドウ……………22
バンク……………85
バンパーの手入れ……………99
バック・ミラー(ミラー参照)
バック・ドア
施錠・解錠……………27
電磁式バック・ドア・ロック……………28
バック・ドア灯……………79

ヒ

ヒーターの使い方……………66
ヒート・ゲージ
(水温計)……………61
ヒューズ
取り付け位置……………94
容量・受け持ち回路……………95
予備ヒューズ……………96
交換方法……………94
非常点滅灯スイッチ……………55
非常点滅灯表示灯……………64

フ

フォグ・ランプ……………55
不凍液(冷却水参照)
フューエル(燃料参照)
フューエル・ウォーニング・ランプ
(燃料残量警告灯)……………60
フューエル・ゲージ(燃料計)……………60
フューエル・タンク
(燃料タンク参照)
フューエル・リッド(燃料タンク・
キャップ)・オープナー
……………2, 4, 25
フロア・シフト
(チェンジ・レバー参照)
フロント・シート
前後位置調整……………30
リクライニング調整……………31
ナンバー・サポート……………31
シート上下アジャスター……………31
ヘッド・レスト……………31
フロント・ルーム・ランプ
(スポット・ライト)……………79

ブレーキ
効き……………13, 105
液……………16
補給……………16
ブレーキ・ウォーニング・ランプ
(ブレーキ警告灯)……………63
冬(寒冷地での取り扱い, タイヤ・
チェーン参照)

ヘ

ヘッド・ライト
(ヘッドランプ参照)
ヘッドランプ
点灯・消灯……………50
上下切り替え……………50
追い越し合図……………50
ハロゲン・ランプ……………96
ヘッドランプ・クリーナーの
使い方……………52
ヘッドランプの上向き表示灯……………64
ヘッド・レスト……………31

ホ

保安炎筒(発炎筒)……………91
ホイール・キャップ……………87, 107
方向指示灯表示灯……………64
方向指示レバー……………51
防眩ミラー……………37
ボンネット……………24

マ

マニュアル(ギヤ式)・
トランスミッション……………45

ミ

水たまり走行後……………13
ミラー
防眩ミラー……………37
電動リモコン・ミラー……………37



ム

無線装置……………16

メ

メーター
 スピードメーター(速度計)…60
 タコメーター
 (エンジン回転計)…60
 水温計……………61
 燃料計……………60
 メーター照度コントロール
 (レオスタット)…54

ユ

油圧計……………61
 油圧警告灯……………62
 雪道走行
 (寒冷地での取り扱い、タイヤ・
 チェーン参照)

ヨ

予熱表示灯の見方……………65

ラ

ライト・スイッチ
 点灯・消灯……………50
 ヘッドランプの上下切り替え
 ……………50
 追い越し合図……………50
 方向指示……………51
 ランバー・サポート
 (背もたれ腰部硬さ調整)…31
 ランプ(電球)…96
 ラジオ……………70
 ラジエーター(冷却水参照)
 ラジエーター・キャップ…17, 92

リ

リクライニング
 (背もたれ角度)調整……………31

リモート・コントロール・ミラー
 (電動リモコン・ミラー)…37
 リヤ・ウインドウ・ガラス
 曇り取り装置……………53
 手入れ……………54
 リヤ・ウインドウ・デフォッガー
 (リヤ・ウインドウ・ガラス曇
 り取り装置)……………53
 リヤ・シート
 アーム・レスト……………32
 取りはずし方……………100
 リヤ・センター・アーム・レスト
 (ひじかけ)…32

ル

ルーム・ランプ(室内灯)…79
 ルーム・ミラー……………37

レ

冷却水
 点検……………64, 103
 補給……………103
 冷却水量警告灯……………64
 レオスタット(計器照度調整)…54

ロ

ロープをかける位置……………93

ワ

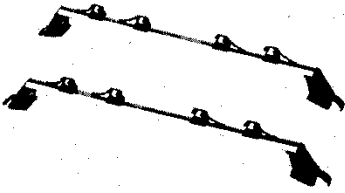
ワイパー
 フロント・ガラス用スイッチ
 ……………51
 リヤ・ガラス用スイッチ…52
 ウォッシャー液……………64, 103
 ワイパー・ゴムの交換
 ……………100, 103
 積雪時の処置……………103
 ワックスがけ……………99

いつでも 快適ドライブを



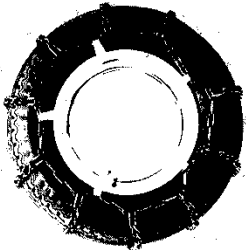
バックバイザー

個性的なリビューを演出。日差しを柔
げ、明瞭な後方視界を確保します。



スキーラック(アルミ)

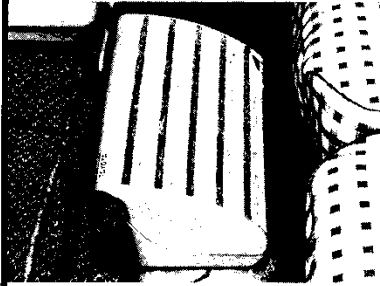
軽量で強固なアルミ素材の高級タイプ。
アタッチメントを交換するだけでサーフ
ボードラックにもなります。



タイヤチェーン

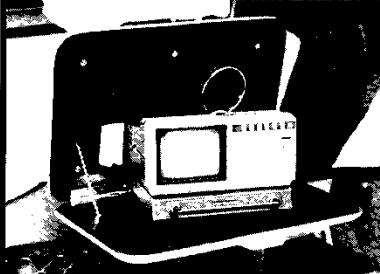
摩耗が少なく、寿命が長い高級チェーン。
タイヤを傷めない、ていねいな作りです。

アイデア用品で 車内はスッキリ



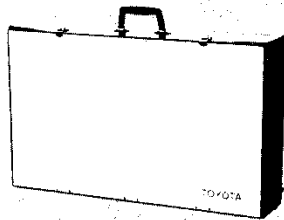
シューズ&フットケース

シューズを収納し、車室内の整理にと
ても便利。足をかけてくつろぐこともでき
ます。



シートバックテーブル

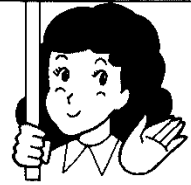
フロントシートの背に取りつける小型テー
ブル。車内でのメモや軽食に便利です。
(走行中は使用しないでください)



マルチボックス

着替えや小物などが収納できます。スタ
ンド付きで車外ではミニテーブルにもな
ります。

おすすめしま〜す トヨタ純正 カーアクセサリー

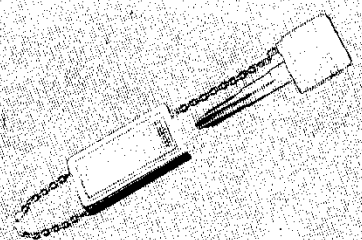


いつでも 愛車に心くばりを



カーカバー(ツートン)

耐久性にすぐれた高級カーカバー。
クルマを美しく保ちます。



マスコットキー&キーホルダー

愛車の個性を表現したユニークなデザ
イン。万一にそなえた携帯用スペアキー
としても便利です。

*上記のほかに、トヨタでは数々のトヨタ純正カーアクセサリーを揃え、より快適なカーライフをお届けしています。
お近くのトヨタの販売店におたずねください。

万が一にそなえて

安心のために自賠責保険(強制保険)のほかに
任意自動車保険にも加入しましょう。

ご加入の際はトヨタ販売店に
ご相談ください。

あわてずに次の処置をしましょう。

①続発事故防止

②負傷者の救護

③警察への届け出

以上道交法第72条

④相手方の確認とメモ(氏名、住所、電話番号)

⑤ご購入された販売店と保険会社への連絡

不幸にして事故が起きたら!