

## ア

- アイドル調整ツマミ……………41  
アルミ・ホイール  
取りはずし……………89  
手入れ……………100  
アンテナ……………70

## イ

- インストルメント・パネル  
(計器盤)……………2, 4  
インナー(ルーム)・ミラー……………37  
イグニッション・スイッチ  
(エンジン・スイッチ)……………38

## ウ

- ウインドウ・ガラス  
パワー(電動)・ウインドウ…22  
手入れ……………100  
ウォッシャー  
フロント用スイッチ……………51  
リヤ用スイッチ……………52  
タンク……………53  
ウォッシャー液量警告灯……………64  
ウレタン・バンパーの手入れ……………99  
運行前点検……………6, 104

## エ

- エンジン・オイル……………18, 61, 103  
エンジン回転計……………60  
エンジン・キー……………38  
エンジン・キーが回らないとき…38  
エンジン・キー照明……………80  
エンジンのかけ方……………39  
エンジンの止め方……………45  
エンジン・スイッチ……………38  
エンストしたら……………90  
エンジン・ヒーター……………108  
エンジン・フード(ボンネット)…24  
エンジン・ルーム……………16  
エンジン・ブレーキ……………13  
エンジン警告灯……………62  
LPG車……………43, 110

## オ

- オイル……………18, 103  
オイル・プレッシャー・  
ウォーニング・ランプ  
(油圧警告灯)……………62  
応急用タイヤ  
(タイヤ参照)  
オートマチック・  
トランスミッション  
運転方法……………46  
けん引……………93  
オドメーター  
(積算距離計)……………60  
オーバーヒートの処置……………92  
オーバーラン  
(限界回転数超過)……………101, 110  
オーバードライブ  
(4速フル・オートマチック・  
トランスミッション)  
働き……………48  
使い方……………48

## カ

- 寒冷地での取り扱い……………103  
外装の手入れ……………98  
ガソリン(燃料)……………10  
ガソリン・タンク  
(燃料タンク)……………25, 110

## キ

- キー……………20  
緊急時の取り扱い  
(万一のときの処置参照)

## ク

- 区間距離計……………60  
クォーター・トリム・ボックス…82  
クラッチ  
点検……………16  
液……………16  
グローブ・ボックス(小物入れ)の  
施錠・解錠……………80

- グロー・ランプ(予熱表示灯)……………65

## ケ

- 計器照度調整……………54  
計器盤……………2, 4  
軽油……………10, 106  
化粧ミラー……………82  
けん引  
ロープをかける位置……………93  
注意事項……………93  
オートマチック・  
トランスミッション車…93

## コ

- 高速運転……………13, 18, 102  
工具の格納場所……………84  
故障したら  
エンスト……………90  
オーバーヒート……………92  
連絡先……………90  
バッテリーあがり……………92  
バンク……………87  
コラム・シフト  
(チェンジ・レバー)……………46  
コンソール・ボックス  
(小物入れ)……………80

## サ

- サン・ルーフ  
電動での開閉……………28  
手動での開閉……………29  
サン・バイザー(日よけ)……………81  
サーキット・ブレーカー……………95

## シ

- シート  
前後位置調整……………30  
リクライニング調整……………31  
シート上下アジャスター……………31  
ランバー・サポート……………31  
ヘッド・レスト……………31  
取りはずし方……………100

シート・ベルト

- 装着方法.....34, 35
- 取りはずし.....34, 35
- 手入れ.....36

室内灯.....79

シガレット・ライター.....78

シフト・レバー

- (チェンジ・レバー).....45

触媒装置.....12, 63

充電警告灯.....61

ジャッキ

- 格納場所.....84
- ジャッキ・セット位置.....85

純正部品, 製品.....16, 99

**ス**

水温計.....61

ステレオ.....72, 74

ステアリング・ホイール

- (ハンドル参照)

スピードメーター

- (速度計).....60

スベア・タイヤ

- 格納場所.....85
- 交換方法.....87

スポット・ライト.....79

**セ**

整備手帳.....6

積算距離計.....60

積雪時.....103

背もたれポケット.....81

洗車.....98

センター・アーム・レスト

- (ひじかけ)
- フロント・シート.....32
- リヤ・シート.....32

前照灯(ヘッドランプ参照)

前照灯の上向き表示灯.....64

**ソ**

速度計.....60

**タ**

タイミング・ベルト交換警告灯...65

タイヤ

- 空気圧.....88
- 指定サイズ.....88
- スベア・タイヤ.....86
- 応急用タイヤ.....86
- 交換方法.....87

タイヤ・チェーン

- 装着方法.....106
- 取りはずし.....107

タコメーター(エンジン回転計)...60

ターボ

- 警告灯.....62
- 運転方法.....18, 39, 45, 104
- エンジン・オイル.....18

ターン・シグナル・

- インジケーター・ランプ
- (方向指示灯表示灯).....64

ターン・シグナル・レバー

- (方向指示レバー).....51

暖機運転.....11, 101

断線警告灯.....63

**チ**

チェンジ・レバー

- ハンドル・チェンジ.....46
- フロア・チェンジ.....45
- オートマチック・
- トランスミッション.....45

チャイルド・プロテクター

- (安全施錠装置)
- 働き.....21
- 使い方.....21

チャージ・ウォーニング・ランプ

- (充電警告灯).....61

駐車ブレーキの使い方.....49

駐車灯スイッチ.....55

駐停車.....49, 110

チルト・ステアリング

- (上下調整式ハンドル).....36

**ツ**

ツール(工具).....84

2ウェイ・オーバードライブ付き

- 4速フル・オートマチック・
- トランスミッション.....45

**テ**

手入れ

- 洗車.....98
- ワックスがけ.....99
- 補修.....100
- 定期点検.....6

テンバラチャ・ゲージ(水温計)...51

ディーゼル

- エンジンのかけかた.....41
- 警告灯.....41, 65
- 燃料.....10, 106

電圧計.....61

電球.....96

電磁式ドア施錠装置.....22

電磁式ドア・ロック.....22

電磁式バック・ドア・ロック...28

電動アンテナ.....70

電動リモコン・ミラー.....37

電動ウインドウ.....22

電動サン・ルーフ.....28

**ト**

凍結時の処置.....104

時計.....76

トランク.....26

トランク灯.....27

トリップ・メーター

- (区間距離計).....60

トルコン

- (オートマチック・トランスミ
- ッション参照)

ドア

- 施錠・解錠.....20, 21
- 電磁式ドア・ロック.....22

ドア・ガラス

- (ウインドウ・ガラス参照)

ドア・ポケット.....81

## ナ

ナンバー・プレート・ランプ  
(番号灯)……………96

## ニ

荷室の作り方……………32  
荷物固定ベルト……………82

## ネ

燃料……………10  
燃料計……………60  
燃料タンク  
容量……………60  
補給……………10, 25, 110  
燃料タンク・キャップ……………25  
燃量残量警告灯……………60  
燃料・水分離器水位警告灯……………65

## ハ

排気ガス……………11, 14  
排気温警告灯……………12, 63  
灰皿……………78  
ハイ・ビーム・インジケーター・  
ランプ(ヘッドランプの上向  
き表示灯)……………64  
発炎筒  
取り付け場所……………91  
取り扱い……………91  
ハロゲン・ランプ……………96  
半ドア警告灯……………64  
ハンドル  
上下位置調整……………36  
ハンドル・ロック……………39  
ハザード・ウォーニング・スイッチ  
(非常点滅灯スイッチ)……………55  
バッテリーあがり……………92  
バニティ・ミラー(化粧ミラー)……………82  
バーチカル・アジャスター  
(シート参照)  
パーキング・スイッチ  
(駐車灯スイッチ)……………55  
パーキング(駐車)・ブレーキの使

い方……………49  
パワー(電動)・ウィンドウ……………22  
バンク……………85  
バンパーの手入れ……………99  
バック・ミラー(ミラー参照)  
バック・ドア  
施錠・解錠……………27  
電磁式バック・ドア・ロック……………28  
バック・ドア灯……………79

## ヒ

ヒーターの使い方……………66  
ヒート・ゲージ  
(水温計)……………61  
ヒューズ  
取り付け位置……………94  
容量・受け持ち回路……………95  
予備ヒューズ……………96  
交換方法……………94  
非常点滅灯スイッチ……………55  
非常点滅灯表示灯……………64

## フ

フォグ・ランプ……………55  
不凍液(冷却水参照)  
フューエル(燃料参照)  
フューエル・ウォーニング・ランプ  
(燃料残量警告灯)……………60  
フューエル・ゲージ(燃料計)……………60  
フューエル・タンク  
(燃料タンク参照)  
フューエル・リッド(燃料タンク・  
キャップ)・オープナー  
……………2, 4, 25  
フロア・シフト  
(チェンジ・レバー参照)  
フロント・シート  
前後位置調整……………30  
リクライニング調整……………31  
ランパー・サポート……………31  
シート上下アジャスター……………31  
ヘッド・レスト……………31  
フロント・ルーム・ランプ  
(スポット・ライト)……………79

ブレーキ  
効き……………13, 105  
液の点検……………16  
補給……………16  
ブレーキ・ウォーニング・ランプ  
(ブレーキ警告灯)……………63  
冬(寒冷地での取り扱い, タイヤ・  
チェーン参照)

## ヘ

ヘッド・ライト  
(ヘッドランプ参照)  
ヘッドランプ  
点灯・消灯……………50  
上下切り替え……………50  
追い越し合図……………50  
ハロゲン・ランプ……………96  
ヘッドランプ・クリーナーの  
使い方……………52  
ヘッドランプの上向き表示灯……………64  
ヘッド・レスト……………31

## ホ

保安炎筒(発炎筒)……………91  
ホイール・キャップ……………87, 107  
方向指示灯表示灯……………64  
方向指示レバー……………51  
防眩ミラー……………37  
ボンネット……………24

## マ

マニュアル(ギヤ式)・  
トランスミッション……………45

## ミ

水たまり走行後……………13  
ミラー  
防眩ミラー……………37  
電動リモコン・ミラー……………37

**ム**

無線装置……………16

**メ**

メーター

スピードメーター(速度計)…60

タコメーター

(エンジン回転計)…60

水温計……………61

燃料計……………60

メーター照度コントロール

(レオスタット)…54

**ユ**

油圧計……………61

油圧警告灯……………62

雪道走行

(寒冷地での取り扱い, タイヤ・チェーン参照)

**ヨ**

予熱表示灯の見方……………45

**ラ**

ライト・スイッチ

点灯・消灯……………50

ヘッドランプの上下切り替え

……………50

追い越し合図……………50

方向指示……………51

ランバー・サポート

(腰部当たり調整)…31

ランプ(電球)…96

ラジオ……………70

ラジエーター(冷却水参照)

ラジエーター・キャップ…17, 92

**リ**

リクライニング

(背もたれ角度)調整……………31

リモート・コントロール・ミラー

(電動リモコン・ミラー)…37

リヤ・ウインドウ・ガラス

曇り取り装置……………53

手入れ……………54

リヤ・ウインドウ・デフォグー

(リヤ・ウインドウ・ガラス曇

り取り装置)……………53

リヤ・シート

アーム・レスト……………32

取りはずし方……………100

リヤ・センター・アーム・レスト

(ひじかけ)……………32

**ル**

ルーム・ランプ(室内灯)…79

ルーム・ミラー……………37

**レ**

冷却水

点検……………64, 103

補給……………103

冷却水量警告灯……………64

レオスタット(計器照度調整)…54

**ロ**

ロープをかける位置……………93

**ワ**

ワイパー

フロント・ガラス用スイッチ

……………51

リヤ・ガラス用スイッチ…52

ウォッシュャー液……………64, 103

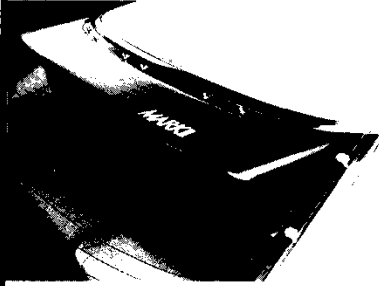
ワイパー・ゴムの交換

……………100, 103

積雪時の処置……………103

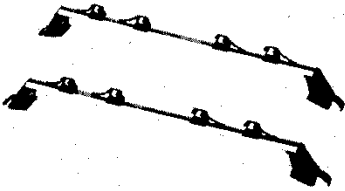
ワックスがけ……………99

## いつでも 快適ドライブを



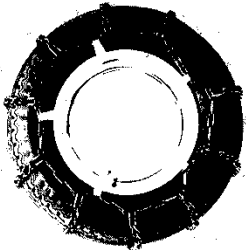
### バックバイザー

個性的なリビューを演出。日差しを柔げ、明瞭な後方視界を確保します。



### スキーラック(アルミ)

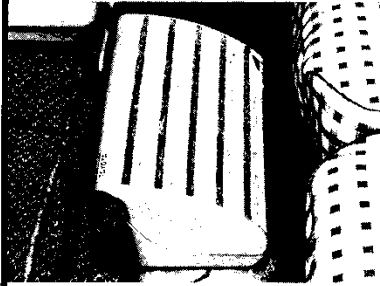
軽量で強固なアルミ素材の高級タイプ。アタッチメントを交換するだけでサーフボードラックにもなります。



### タイヤチェーン

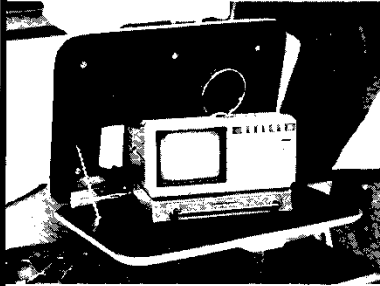
摩耗が少なく、寿命が長い高級チェーン。タイヤを傷めない、ていねいな作りです。

## アイデア用品で 車内はスッキリ



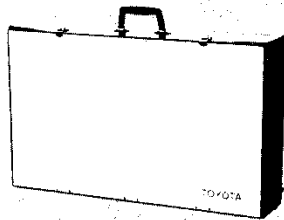
### シューズ&フットケース

シューズを収納し、車室内の整理にも便利。足をかけてくつろぐこともできます。



### シートバックテーブル

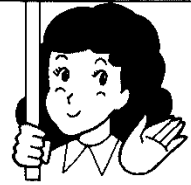
フロントシートの背に取りつける小型テーブル。車内でのメモや軽食に便利です。(走行中は使用しないでください)



### マルチボックス

着替えや小物などが収納できます。スタンド付きで車外ではミニテーブルにもなります。

## おすすめしま〜す トヨタ純正 カーアクセサリー

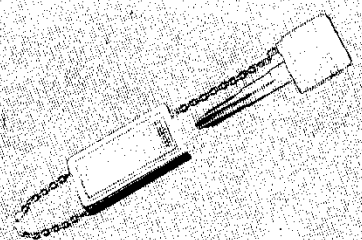


## いつでも 愛車に心くばりを



### カーカバー(ツートン)

耐久性にすぐれた高級カーカバー。クルマを美しく保ちます。



### マスコットキー&キーホルダー

愛車の個性を表現したユニークなデザイン。万一にそなえた携帯用スペアキーとしても便利です。

\*上記のほかに、トヨタでは数々のトヨタ純正カーアクセサリーを揃えより快適なカーライフをお届けしています。お近くのトヨタの販売店におたずねください。

## 万が一にそなえて

安心のために自賠責保険(強制保険)のほかに任意自動車保険にも加入しましょう。

ご加入の際はトヨタ販売店にご相談ください。

あわてずに次の処置をしましょう。

①続発事故防止

②負傷者の救護

③警察への届け出

以上道交法第72条

④相手方の確認とメモ(氏名、住所、電話番号)

⑤ご購入された販売店と保険会社への連絡

## 不幸にして事故が起きたら!