

ア

アルミ・ホイール	
取りはずし	104
手入れ	116
アンテナ	62

イ

ECT (電子制御式2ウェイ・オートドライブ付き4速フル・オートマチック・トランスミッション)	40
イルミネーテッド・エントリー・システム (エンジン・キー照明/ドア・キー照明)	84, 85
インストルメント・パネル (計器盤)	3
インナー(ルーム)・ミラー	32, 33
イグニッション・スイッチ (エンジン・スイッチ)	34

ウ

ウインドウ・ガラス	
パワー(電動)・ウインドウ	22
手入れ	116
ウォッシャー	
フロント用スイッチ	45
リヤ用スイッチ	46
タンク	46
ウォッシャー液量警告灯	57
ウレタン・バンパーの手入れ	115
運行前点検	6

エ

エレクトロニック・ディスプレイ・メーター (デジタル・メーター)	50
エンジン・オイル	18, 54, 118
エンジン回転計	52
エンジン・キー	34
エンジン・キーが回らないとき	34
エンジン・キー照明	85
エンジンのかけ方	35

エンジンの止め方	35
エンジン・スイッチ	34
エンストしたら	105
エンジン・フード(ボンネット)	24
エンジン・ルーム	16
エンジン・ブレーキ	13
エンジン警告灯	55

オ

オイル	18, 118
オイル・プレッシャー・ウォーニング・ランプ (油圧警告灯)	54
応急用タイヤ (タイヤ参照)	
オート・エア・コンディショナーの使い方	58
オートマチック・トランスミッション	
運転方法	36, 40
けん引	108
オート・ドア・ロック (電磁式オート・ドア・ロック)	22
オート・ドライブ (自動定速走行装置)	
働き	96
使い方	96
オドメーター (積算距離計)	52
オーバーヒートの処置	107
オーバーヒート警告灯	54
オーバーラン (限界回転数超過)	117
オーバードライブ (4速フル・オートマチック・トランスミッション)	
働き	36
使い方	39

カ

カセット・ステレオの使い方	67~76
カセット・テープの取り扱い	67~76
寒冷地での取り扱い	118

カラード(車体同色)・ウレタン・バンパーの手入れ	115
外装の手入れ	114
ガソリン(燃料)	10
ガソリン・タンク (燃料タンク)	24, 52

キ

キー	20
緊急時の取り扱い (万一のときの処置参照)	

ク

区間距離計	52
クラッチ	
点検	16
液	16
補給	16
グラフィック・イコライザーの使い方	80
クルーズ・コンピューター (走行情報表示装置)	
働き	88
使い方	89
グローブ・ボックス(小物入れ)の施錠・解錠	85

ケ

計器照度調整	47
計器盤	3
化粧ミラー	87
けん引	
ロープをかける位置	108
注意事項	108
オートマチック・トランスミッション車	108

コ

高速運転	13, 18, 117
工具の格納場所	100
故障したら	
エンスト	105

連絡先	105
バッテリーあがり	107
バンク	102
コンソール・ボックス (小物入れ)	85

サ

サイド・サポート・アジャスター (シート参照)	
サン・バイザー(日よけ)	86
サーキット・ブレーカー	110

シ

シート	
前後位置調整	26
リクライニング調整	26
シート上下アジャスター	27
サイド・サポート・ アジャスター	27
ランバー・サポート	27
ヘッド・レスト	28
ヒーター付きシート	95
リヤ・シートの取りはずし方	116
シート・ベルト	
装着方法	29, 30
取りはずし	29, 30
手入れ	31
室内灯	84
シガレット・ライター	83
シフト・レバー (チェンジ・レバー)	36
触媒装置	12, 55
充電警告灯	54
ジャッキ	
格納場所	100
ジャッキ・セット位置	100
純正部品, 製品	16, 115
樹脂ホイール・キャップ	
取りはずし	104
手入れ	116
チェーン装着時	122
自動防眩ミラー	32

ス

水温計	53
ステレオ (ラジオ, カセット・ステレオ)	62~76
ステアリング・ホイール (ハンドル参照)	
スピードメーター (速度計)	52
スペア・タイヤ 格納場所	101
交換方法	102
スポット・ライト フロント	84
リヤ	84

セ

整備手帳	6
積算距離計	52
積雪時	118
背もたれポケット	86
洗車	114
センター・アーム・レスト (ひじかけ)	28
前照灯(ヘッドランプ参照)	
前照灯の上向き表示灯	57

ソ

速度計	52
-----	----

タ

タイヤ	
空気圧	101, 103
指定サイズ	101, 103
スペア・タイヤ	101
応急用タイヤ	101
交換方法	102
タイヤ・チェーン	
装着方法	121
取りはずし	122

タコメーター(エンジン回転計)	52
ターボ	
警告灯	55
運転方法	18, 35, 119
エンジン・オイル	18
ターン・シグナル・ インジケーター・ランプ (方向指示灯表示灯)	57
ターン・シグナル・レバー (方向指シレバー)	45
暖機運転	11, 117
断線警告灯	56

チ

チェンジ・レバー フロア・チェンジ	36
オートマチック・ トランスミッション	36
チャイルド・プロテクター (安全施錠装置)	
働き	21
使い方	21
チャージ・ウォーニング・ランプ (充電警告灯)	54
駐車ブレーキの使い方	43
駐車灯スイッチ	48
駐車停車	43
チルト・ステアリング (上下調整式ハンドル)	31

ツ

ツール(工具)	100
2ウェイ・オーバードライブ付き 4速フル・オートマチック・ トランスミッション	36

テ

手入れ	
洗車	114
ワックスがけ	115
補修	116
定期点検	6
テンバラチャ・ゲージ(水温計)	53

ヘッド・レスト……………28

ホ

保安炎筒（発炎筒）……………106
 ホイール・キャップ……………104, 116
 方向指示灯表示灯……………57
 方向指ボレバー……………45
 防眩ミラー……………33
 ボンネット……………24

マ

マニュアル（ギヤ式）・
 トランスミッション……………36

ミ

水たまり走行後……………13
 ミラー
 防眩ミラー……………33
 自動防眩ミラー……………32
 電動リモコン・ミラー……………33

ム

無線装置……………16

メ

メーター
 スピードメーター（速度計）…52
 タコメーター
 （エンジン回転計）……………52
 水温計……………53
 燃料計……………52
 メーター照度コントロール
 （レオスタット）……………47

ユ

油圧計……………54
 油圧警告灯……………54
 雪道走行
 （寒冷地での取り扱い、タイヤ・
 チェーン参照）

ラ

ライト・スイッチ
 点灯・消灯……………44
 ヘッドランプの上下切り替え
 ………………44
 追い越し合図……………44
 方向指示……………45
 ランバー・サポート
 （背もたれ腰部硬さ調整）
 機械式……………27
 空気式……………27
 ランプ（電球）……………112
 ラジオ……………62
 ラジエーター（冷却水参照）
 ラジエーター・キャップ…17, 107

リ

リクライニング
 （背もたれ角度調整）……………26
 リモート・コントロール・ミラー
 （電動リモコン・ミラー）……………33
 リヤ・ウインドウ・ガラス
 曇り取り装置……………47
 手入れ……………47
 リヤ・ウインドウ・デフォグガー
 （リヤ・ウインドウ・ガラス曇り
 取り装置）……………47
 リヤ・シート
 ヘッド・レスト……………28
 取りはずし方……………116
 リヤ・スポット・ライト
 （スポット・ライト）……………84

ル

ルーム・ランプ（室内灯）……………84
 ルーム・ミラー……………32, 33

レ

冷却水
 点検……………54, 118
 補給……………118
 冷却水量警告灯……………56

レオスタット（計器照度調整）……………47

ロ

ロープをかける位置……………108
 録音……………76

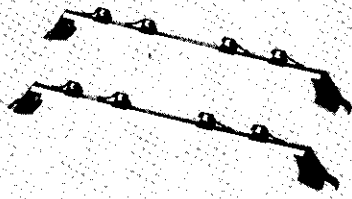
ワ

ワイパー
 フロント・ガラス用スイッチ…45
 リヤ・ガラス用スイッチ…46
 ウォッシュャー液……………45, 46, 57
 ワイパー・ゴムの交換…116, 118
 積雪時の処置……………118
 ワックスがけ……………115

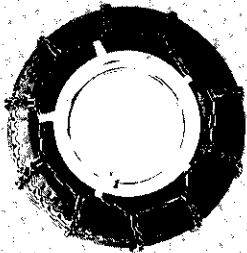
いつでも 快適ドライブを



バックバイザー
個性的なツヤビューを演出。日差しを柔
げ、明瞭な後方視界を確保します。



スキーラック(アルミ)
軽量で強固なアルミ素材の高級タイプ。
アタッチメントを交換するだけでサーフ
ボードラックにもなります。

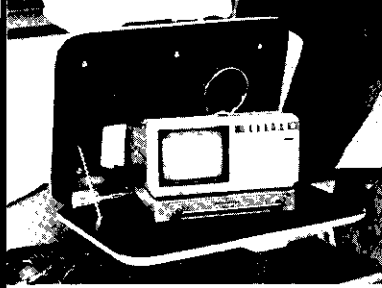


タイヤチェーン
摩耗が少なく、寿命が長い高級チェーン。
タイヤを傷めない、いいねい作りです。

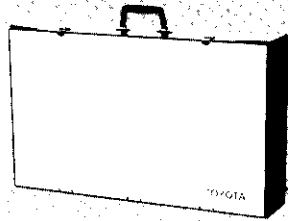
アイデア用品で 車内はスッキリ



シューズ&フットケース
シューズを収納し、車室内の整理にと
ても便利。足をかけてくつろぐこともでき
ます。

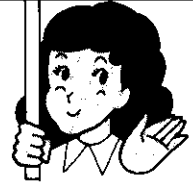


シートバックテーブル
フロントシートの背に取りつける小型テー
ブル。車内でのメモや軽食に便利です。
(走行中は使用しないでください)



マルチボックス
着替えや小物などが収納できます。スタ
ンド付きで車外ではミニテーブルにもな
ります。

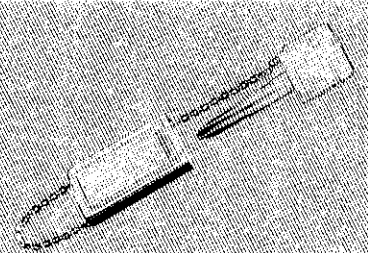
おすすめしま〜す トヨタ純正 カーアクセサリー



いつでも 愛車に心くばりを



カーカバー(ツートン)
耐久性にすぐれた高級カーカバー。
クルマを美しく保ちます。



マスコットキー&キーホルダー
愛車の個性を表現したユニークなデザ
イン。万一にそなえた携帯用スペアキー
としても便利です。

※上記のほかにも、トヨタでは数々のトヨタ純正カーアクセサリーを揃え、より快適なカーライフをお届けしています。
お近くのトヨタの販売店におたずねください。

万一にそなえて

安心のために自賠責保険(強制保険)のほかに
任意自動車保険にも加入しましょう。

ご加入の際はトヨタ販売店に
ご相談ください。

あわてずに次の処置をしましょう。

- ① 続発事故防止
- ② 負傷者の救護
- ③ 警察への届け出
以上道交法第72条
- ④ 相手方の確認とメモ(氏名、住所、電話番号)
- ⑤ ご購入された販売店と保険会社への連絡

不幸にして事故が起きたら!