

図9-1 ワイヤリング, ツウ ソレノイド(18R-GEU) (1/3)

マーク	回	路	マーク	回	路
■		エア コン回路			

マーク	記号	線径	線色	接	続	ロケ	接	続	ロケ
	G ₁ G ₂	0.5	YB	オイル プレッツシャ センダ ゲージ		B-3	オイル プレッツシャ ゲージ		⑥ C-7
	G ₃ G ₄	0.5	YG	ウオータ テンパラチヤ センダ ゲージ		B-1	ウオータ テンパラチヤ ゲージ		⑥ B-7
	G ₅ G ₆	0.5	Y	ヒューズ (メータ 7.5A)	⑥	B-7	バック アツプ ランプ スイッチ (+)		C-6
	G ₇ G ₈	0.5	RL	バック アツプ ランプ	⑥	B-7	バック アツプ ランプ スイッチ (-)		B-6
	I ₁ I ₂	0.85	L	ヒューズ (ワイパ 20A)	⑥	B-7	ワイパ モータ (B)		C-5
	I ₃ I ₄	0.85	LB	ワイパ コントロール スイッチ (+1)	⑥	B-7	ワイパ モータ (+1)		C-5
	I ₅ I ₆	0.85	LO	ワイパ コントロール スイッチ (+2)	⑥	B-7	ワイパ モータ (+2)		C-5
	I ₇ I ₈	0.5	LW	間けつワイパ リレー (2)	⑥	B-7	ワイパ モータ (+S)		C-5
■	K ₁₀ K ₁₁	2	LB	圧力検出スイッチ (K)	⑥	C-7	VSV(アイドル アツプ用) (T)		B-11
	M ₁ M ₂	2	BW	イグニション スイッチ (ST ₁)	⑥	C-7	スタータ (ST)		A-4
	M ₃	1.25	BW	M ₁ ~M ₂ に接続			スタートインジェクタタイムスイッチ (STA)		A-1
	M ₄	1.25	BW	M ₁ ~M ₂ に接続			スタート インジェクタ (STA)		D-3
■	M ₅	2	BW	M ₁ ~M ₂ に接続			エア コン カット リレー (1)	⑥	C-7
	X ₁ X ₂	0.75	W	ソレノイド レジスタ (#1)		A-2	メイン インジェクタ (#1)		D-2
	X ₃ X ₄	0.75	R	ソレノイド レジスタ (#2)		A-2	メイン インジェクタ (#2)		D-3
	X ₅ X ₆	0.75	Y	ソレノイド レジスタ (#3)		A-2	メイン インジェクタ (#3)		D-4
	X ₇ X ₈	0.75	L	ソレノイド レジスタ (#4)		A-2	メイン インジェクタ (#4)		D-5
	X ₉ X ₁₀	2	B	ソレノイド レジスタ (+B)		A-2	イグニションコイル(イグナイタ付き) (B)		A-1
	X ₁₃ X ₁₄	0.5	L	EFI コンピュータ (IDL)		A-6	スロットル ポジション センサ (IDL)		D-1
	X ₁₅ X ₁₆	0.5	R	EFI コンピュータ (TL)		A-6	スロットル ポジション センサ (TL)		D-1
	X ₁₇ X ₁₈	0.5	B	EFI コンピュータ (PSW)		A-6	スロットル ポジション センサ (PSW)		D-2
	X ₁₉ X ₂₀	1.25	W	EFI コンピュータ (#10)		B-6	メイン インジェクタ (#1, #10)		D-2
	X ₂₁	0.75	W	X ₁₉ ~X ₂₀ に接続			メイン インジェクタ (#2, #10)		D-3
	X ₂₃ X ₂₄	1.25	Y	EFI コンピュータ (#20)		B-6	メイン インジェクタ (#3, #20)		D-4
	X ₂₅	0.75	Y	X ₂₃ ~X ₂₄ に接続			メイン インジェクタ (#4, #20)		D-4
	X ₂₇ X ₂₈	0.5	G	EFI コンピュータ (THW)		A-6	水温センサ (THW)		A-1
	X ₂₉ X ₃₀	0.5	Y	EFI コンピュータ (THA)		B-6	エア フロー メータ (THA)	⑥	D-7
	— —	1.25	W	X ₁₉ ~X ₂₀ に接続			X ₂₃ ~X ₂₄ に接続		
	X ₃₂ X ₃₃	0.5	L	サーキット オープニング リレー (F _p)	⑥	D-7	エア バルブ (F _p)		D-4
	X ₃₄ X ₃₅	0.75	G	スタートインジェクタタイムスイッチ (STJ)		B-1	スタート インジェクタ (STJ)		D-3
	X ₃₆ X ₃₇	0.5	Gr	O ₂ センサ チェック端子 (V _p)	⑥	D-7	EFI コンピュータ (V _p)		A-6
	X ₃₈ X ₃₉	0.5	GR	EFI コンピュータ (OT)		A-6	エミツション コントロール コンピュータ	⑥	D-7
	Z ₁ Z ₂	1.25	WB	ボデー アース		A-4	EFI コンピュータ (E ₀₁)		B-2

図9-1 ワイヤリング, ツウ ソレノイド (2/3)

マーク	記号	線径	線色	接	続	ロケ	接	続	ロケ
	Z ₁	Z ₆	1.25	Br	ボデー アース		A-4	EFI コンピュータ ((E ₁))	B-7
		Z ₃	1.25	WB	Z ₁ ~Z ₂ に接続			EFI コンピュータ (E ₀₂)	B-6
		Z ₄	1.25	WB	Z ₁ ~Z ₂ に接続			VSV(アイドル アップ用) (U)	B-4
		Z ₅	0.5	WB	Z ₁ ~Z ₂ に接続			エア バルブ (E ₁)	D-4
		Z ₇	0.5	B	Z ₁ ~Z ₆ に接続			水温センサ (E ₂)	A-1
		Z ₈	0.5	Br	Z ₁ ~Z ₆ に接続			EFI コンピュータ (E ₂) ⑥	D-7

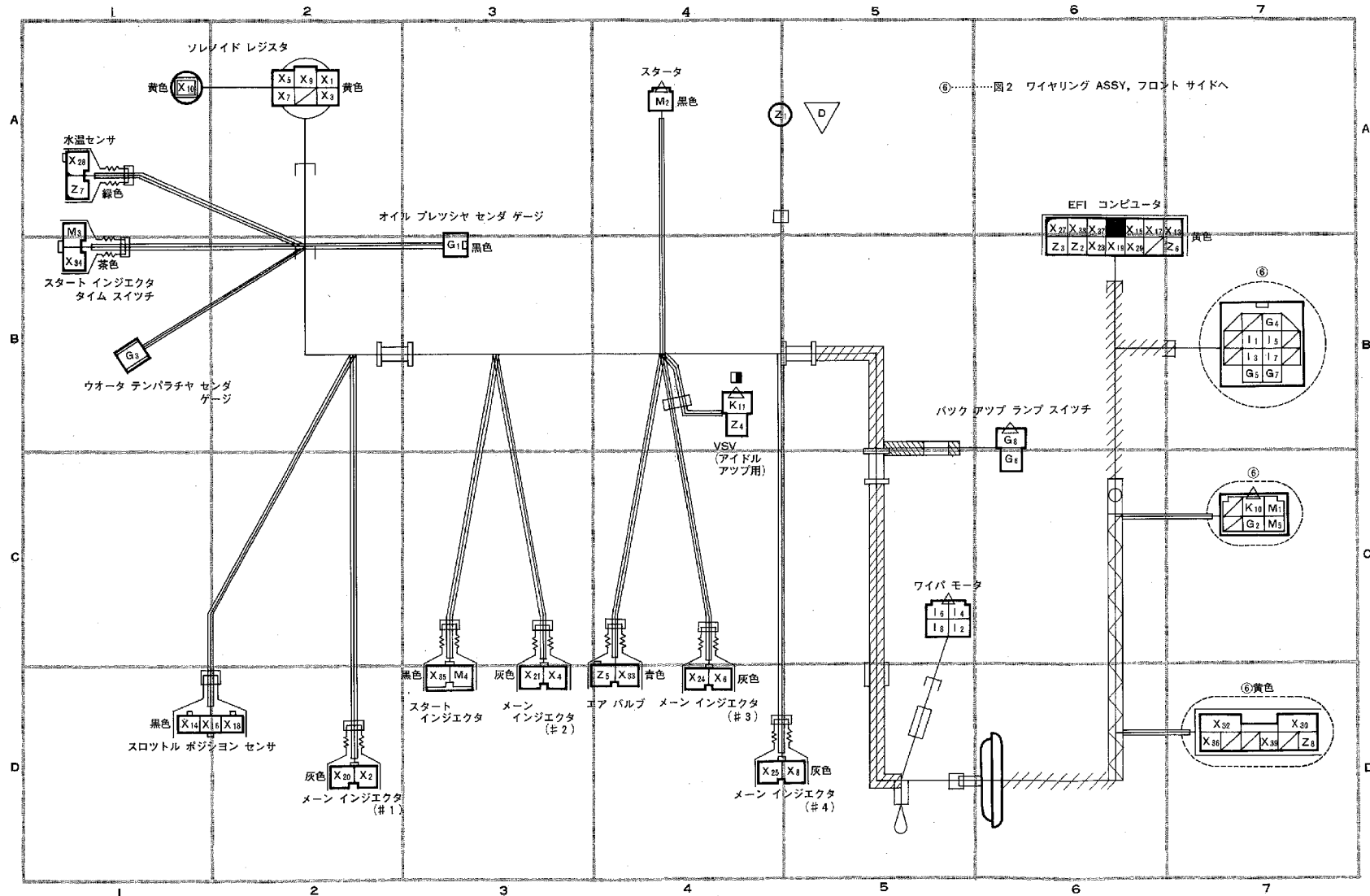


図9-2 ワイヤリング, ツウ ソレノイド(1G-EU) (1/3)

マーク	回	路	マーク	回	路
○		コロナ マークII (LE) チエイサー (SXL)	△		コロナ マークII (LG, LG ツーリング, グランテ) チエイサー (SG ツーリング, アバンテ)
■		エア コン回路	■		オート エア コン回路

マーク	記号	線径	線色	接	続	ロケ	接	続	ロケ
○	G ₁	G ₂	0.5	YB	オイル プレッツシヤ スイッチ		C-2	オイル プレッツシヤ ウォーニング ランプ	⑥ C-7
△	G ₁	G ₂	0.5	YB	オイル プレッツシヤ センダ ゲージ		C-2	オイル プレッツシヤ ゲージ	⑥ C-7
	G ₃	G ₄	0.5	YG	ウォータ テンパラチヤ センダ ゲージ		D-2	ウォータ テンパラチヤ ゲージ	⑥ B-7
	G ₅	G ₆	0.5	Y	ヒューズ (メータ 7.5A)	⑥ B-7		バツク アツプ ランプ スイッチ (+)	⑳ D-5
	G ₇	G ₈	0.5	RL	バツク アツプ ランプ	⑥ B-7		バツク アツプ ランプ スイッチ (-)	⑳ D-5
	I ₁	I ₂	0.85	L	ヒューズ (ワイパ 20A)	⑥ B-7		ワイパ モータ (B)	D-6
	I ₃	I ₄	0.85	LB	ワイパ コントロール スイッチ (+1)	⑥ B-7		ワイパ モータ (+1)	D-6
	I ₅	I ₆	0.85	LO	ワイパ コントロール スイッチ (+2)	⑥ B-7		ワイパ モータ (+2)	D-5
	I ₇	I ₈	0.85	LW	間けつワイパ リレー (2)	⑥ B-7		ワイパ モータ (+S)	D-5
■	K ₁	K ₂	2	LB	マグネット クラツチ		C-2	圧力検出スイッチ (K)	⑥ C-7
■	K ₁	K ₂	2	LB	マグネット クラツチ		C-2	圧力検出スイッチ	⑥ C-7
■	K ₃	K ₄	0.5	Lg	水温スイッチ (C')	C-6		ウォーム アツプ リレー (30℃) (1)	⑥ C-7
■	K ₅	K ₆	0.5	LgR	水温スイッチ (D')	C-6		ウォーム アツプ リレー (50℃) (1)	⑥ C-7
■	K ₇	2	LB	K ₁ ~K ₂ に接続				VSV(アイドル アツプ用) (T)	A-1
■	K ₇	2	LB	K ₁ ~K ₂ に接続				VSV(アイドル アツプ用) (A')	A-1
	K ₈	1.25	LB	K ₁ ~K ₂ に接続				EFI コンピュータ (A/C)	A-7
	M ₁	M ₂	2	BW	イグニション スイッチ (ST ₁)	⑥ C-7		ニュートラル スタート スイッチ	C-5
	M ₃	M ₄	2	B	ニュートラル スタート スイッチ		C-5	スタータ (ST)	C-4
■		M ₅	2	B	M ₃ ~M ₄ に接続			エア コン カット リレー (1)	⑥ C-7
■		M ₆	1.25	B	M ₃ ~M ₄ に接続			スタート インジェクタ タイム スイッチ (STA)	D-1
		M ₇	1.25	B	M ₅ ~M ₆ に接続			スタート インジェクタ (STA)	A-4
	V ₁	V ₂	0.5	R	トランスミッション コントロール スイッチ (またはR)	⑥ B-7		油圧スイッチ	
	V ₃	V ₄	0.5	B	トランスミッション コントロール リレー (4)	⑥ B-7		トランスミッション ソレノイド	B-5
	V ₅	V ₆	0.5	YR	トランスミッション コントロール リレー (3)	⑥ B-7		水温スイッチ	B-3
	W ₁	W ₂	0.5	BrW	ESC スピード センサ (ω_c^+)	B-5		ESC コンピュータ (ω_c^+)	⑥ B-7
	W ₃	W ₄	0.5	BrB	ESC スピード センサ (ω_c^-)	B-5		ESC コンピュータ (ω_c^-)	⑥ B-7
	X ₁	X ₂	0.75	W	ソレノイド レジスタ (#1)	A-1		メイン インジェクタ (#1)	A-2
	X ₃	X ₄	0.75	R	ソレノイド レジスタ (#2)	A-1		メイン インジェクタ (#2)	A-3
	X ₅	X ₆	0.75	Y	ソレノイド レジスタ (#3)	A-1		メイン インジェクタ (#3)	A-3
	X ₇	X ₈	0.75	L	ソレノイド レジスタ (#4)	A-1		メイン インジェクタ (#4)	A-4
	X ₉	X ₁₀	0.75	B	ソレノイド レジスタ (#5)	A-1		メイン インジェクタ (#5)	A-5

図9-2 ワイヤリング, ツウ ソレノイド (2/3)

マーク	記号	線径	線色	接	続	ロケ	接	続	ロケ	
	X ₁₁	X ₁₂	0.75	G	ソレノイド レジスタ	(#6)	A-1	メイン インジェクタ	(#6)	A-5
	X ₁₃	X ₁₄	0.5	L	EFI コンピュータ	(IDL)	A-7	スロットル ポジション センサ	(IDL)	A-3
	X ₁₅	X ₁₆	0.5	R	EFI コンピュータ	(TL)	A-6	スロットル ポジション センサ	(TL)	A-3
	X ₁₇	X ₁₈	0.5	B	EFI コンピュータ	(PSW)	A-7	スロットル ポジション センサ	(PSW)	A-3
	X ₁₉	X ₅₀	1.25	W	EFI コンピュータ	(#10)	A-6	クルーズ コンピュータ	(τ) ⑥	B-7
		X ₂₀	1.25	W	X ₁₉ ~X ₅₀ に接続			メイン インジェクタ	(#1, #10)	A-1
		X ₂₁	0.75	W	~X ₂₀ に接続			メイン インジェクタ	(#2, #10)	A-2
		X ₂₂	0.75	W	~X ₂₀ に接続			メイン インジェクタ	(#3, #10)	A-3
	X ₂₃	X ₂₄	1.25	Y	EFI コンピュータ	(#20)	A-6	メイン インジェクタ	(#4, #20)	A-4
		X ₂₅	0.75	Y	X ₂₃ ~X ₂₄ に接続			メイン インジェクタ	(#5, #20)	A-5
		X ₂₆	0.75	Y	X ₂₃ ~X ₂₄ に接続			メイン インジェクタ	(#6, #20)	A-5
	—	—	1.25	W	~X ₂₀ に接続			X ₂₃ ~X ₂₄ に接続		
	X ₂₇	X ₂₈	0.5	G	EFI コンピュータ	(THW)	A-6	水温センサ	(THW)	C-1
	X ₂₉	X ₃₀	0.5	Y	EFI コンピュータ	(THA)	A-6	エア フロー メータ	(THA) ⑥	A-7
	X ₃₂	X ₃₃	0.5	L	サーキット オープニング リレー	(F _p) ⑥	A-7	エア バルブ	(F _p)	C-3
	X ₃₄	X ₃₅	0.75	G	スタート インジェクタ タイム スイッチ	(STJ)	D-1	スタート インジェクタ	(STJ)	A-4
	X ₄₄	X ₄₅	0.5	Gr	O ₂ センサ チェック 端子	(V _F) ⑥	B-7	EFI コンピュータ	(V _F)	A-6
	X ₄₇	X ₅₁		シールド 芯線	EFI コンピュータ	(O _x) ⑥	B-7	O ₂ センサ	(+)	A-3
	X ₄₉	X ₅₂		シールド 編線	EFI コンピュータ	(E ₁) ⑥	B-7	O ₂ センサ	(-)	A-3
	Z ₁	Z ₂	1.25	WB	ボデー アース		B-2	EFI コンピュータ	(E ₀₁)	A-6
		Z ₃	1.25	WB	Z ₁ ~Z ₂ に接続			EFI コンピュータ	(E ₀₂)	A-6
	Z ₁	Z ₄	1.25	Br	ボデー アース		B-2	EFI コンピュータ	((E ₁))	A-7
		Z ₅	0.5	WB	Z ₁ ~Z ₂ に接続			エア バルブ	(E ₁)	C-3
		Z ₆	0.5	Br	Z ₁ ~Z ₄ に接続			水温センサ	(E ₂)	C-1
■	Z ₁	Z ₇	0.5	WB	ボデー アース		B-2	VSV(アイドル アップ用)	(U)	A-1
■	Z ₁	Z ₇	0.5	WB	ボデー アース		B-2	VSV(アイドル アップ用)	(B')	A-1
		Z ₈	0.5	Br	Z ₁ ~Z ₄ に接続			EFI コンピュータ	(E ₂) ⑥	B-7
	G ₉	G ₁₀	0.5	B	ヒューズ	(メータ 7.5A) ⑳	D-4	バック アップ ランプ スイッチ	(+)	C-3
	G ₁₁	G ₁₂	0.5	BW	バック アップ ランプ	⑳	D-4	バック アップ ランプ スイッチ	(-)	D-3

図9-3 ワイヤリング, ツウ ソレノイド(5M-EU) (1/3)

マーク	記号	線径	経色	接	続	ロケ	接	続	ロケ
G ₃	G ₄	0.5	YG	ウオータ テンバラチャ センダ ゲージ		A-1	ウオータ テンバラチャ ゲージ		⑥ B-7
G ₅	G ₆	0.5	Y	ヒューズ (メータ 7.5A)		⑥ B-7	バック アツプ ランプ スイッチ (+)		B-6
G ₇	G ₈	0.5	RL	バック アツプ ランプ		⑥ B-7	バック アツプ ランプ スイッチ (-)		B-6
G ₉	G ₁₀	0.5	GL	車速センサ		⑥ C-7	エレクトロニツク コントロール ユニツト (Sp)		A-6
I ₁	I ₂	0.85	L	ヒューズ (ワイパ 20A)		⑥ B-7	ワイパ モータ (B)		D-6
I ₃	I ₄	0.85	LB	ワイパ コントロール スイッチ (+1)		⑥ B-7	ワイパ モータ (+1)		D-6
I ₅	I ₆	0.85	LO	ワイパ コントロール スイッチ (+2)		⑥ B-7	ワイパ モータ (+2)		D-6
I ₇	I ₈	0.85	LW	間けつワイパ リレー (2)		⑥ B-7	ワイパ モータ (+S)		D-6
K ₁	K ₂	2	LB	マグネット クラツチ		A-2	圧力検出スイッチ		⑥ C-7
K ₃	K ₄	0.5	Lg	水温スイッチ (C')		C-5	ウオーム アツプ リレー(30℃)(1)		⑥ C-7
K ₅	K ₆	0.5	LgR	水温スイッチ (D')		C-5	ウオーム アツプ リレー(50℃)(1)		⑥ C-7
	K ₇	1.25	LB	K ₁ ~K ₂ に接続			エレクトロニツク コントロール ユニツト (A/C)		A-6
M ₁	M ₂	2	BW	イグニション スイッチ (ST ₁)		⑥ C-7	ニュートラル スタート スイッチ		B-5
M ₃	M ₄	2	B	ニュートラル スタート スイッチ		B-5	スタータ (ST)		C-4
	M ₅	2	B	M ₃ ~M ₄ に接続			エア コン カット リレー (1)		⑥ C-7
	M ₆	1.25	B	M ₃ ~M ₄ に接続			スタート インジェクタ タイム スイッチ (STA)		A-1
	M ₇	1.25	B	~M ₆ に接続			スタート インジェクタ (STA)		D-4
	M ₈	1.25	B	M ₁ ~M ₂ に接続			エレクトロニツク コントロール ユニツト (N _{3-w})		A-6
N ₁	N ₂	0.5	BY	イグニション コイル(イグナイタ付き) (IG)		D-2	エレクトロニツク コントロール ユニツト (IG)		⑥ D-7
N ₃	N ₄	0.5	B	イグニション コイル(イグナイタ付き) (IGt)		D-2	エレクトロニツク コントロール ユニツト (IGt)		A-6
N ₅	N ₆	0.5	B	点火時期調整コネクタ (Is)		C-1	エレクトロニツク コントロール ユニツト (Is)		A-6
N ₇	N ₈	シールド芯線	W	デイストリビユータ (G ₁)		C-2	エレクトロニツク コントロール ユニツト (G ₁)		A-7
N ₉	N ₁₀	シールド芯線	O	デイストリビユータ (G ₂)		C-2	エレクトロニツク コントロール ユニツト (G ₂)		A-7
N ₁₁	N ₁₂	シールド芯線	W	デイストリビユータ (G _⊙)		C-2	エレクトロニツク コントロール ユニツト (G _⊙)		A-6
N ₁₃	N ₁₄	シールド芯線	O	デイストリビユータ (Ne)		C-2	エレクトロニツク コントロール ユニツト (Ne)		A-7
	N ₁₅	シールド編線		Z ₁ ~Z ₂ に接続			端子なし		C-2
	N ₁₆	シールド編線		Z ₁ ~Z ₂ に接続			端子なし		C-2
N ₁₇	N ₁₈	シールド芯線		デイストリビユータ (N _⊙)		C-2	エレクトロニツク コントロール ユニツト (N _⊙)		A-6
	N ₁₉	シールド編線		Z ₁ ~Z ₂ に接続			端子なし		C-2
V ₁	V ₂	0.5	WR	トランスミツション コントロール スイッチ (LまたはR)		⑥ B-7	油圧スイッチ		D-5
V ₃	V ₄	0.5	B	トランスミツション コントロール リレー (4)		⑥ B-7	トランスミツション ソレノイド		D-5
V ₅	V ₆	0.5	YR	トランスミツション コントロール リレー (3)		⑥ B-7	水温スイッチ		C-3
W ₁	W ₂	0.5	BrW	ESC スピード センサ (ω _c ⁺)		B-6	ESC コンピユータ (ω _c ⁺)		⑥ B-7
W ₃	W ₄	0.5	BrB	ESC スピード センサ (ω _c ⁻)		B-6	ESC コンピユータ (ω _c ⁻)		⑥ B-7
X ₁	X ₂	1.25	B	ソレノイド レジスタ (#10)		D-1	メイン インジェクタ (#5, #10)		A-4

図9-3 ワイヤリング, ツウ ソレノイド (2/3)

マーク	記号	線径	線色	接続	ロケ	接続	ロケ
	X ₃	0.75	Y	X ₁ ~X ₂ に接続		メイン インジェクタ (#3, #10)	A-3
	X ₄	0.75	W	X ₁ ~X ₂ に接続		メイン インジェクタ((#1, #10)	A-2
X ₅	X ₆	1.25	G	ソレノイド レジスタ (#20)	D-1	メイン インジェクタ (#6, #20)	A-5
	X ₇	0.75	L	X ₅ ~X ₆ に接続		メイン インジェクタ (#4, #20)	B-4
	X ₈	0.75	R	X ₅ ~X ₆ に接続		メイン インジェクタ (#2, #20)	A-3
X ₉	X ₁₀	1.25	W	メイン インジェクタ (#1, #10)	A-2	エレクトロニック コントロール ユニット (#10)	A-7
	X ₁₁	0.75	W	X ₉ ~X ₁₀ に接続		メイン インジェクタ (#3, #10)	A-3
	X ₁₂	0.75	W	X ₉ ~X ₁₀ に接続		メイン インジェクタ (#5, #10)	A-4
X ₁₃	X ₁₄	1.25	Y	メイン インジェクタ (#2, #20)	A-3	エレクトロニック コントロール ユニット (#20)	A-6
	X ₁₅	0.75	Y	X ₁₃ ~X ₁₄ に接続		メイン インジェクタ (#4, #20)	B-4
	X ₁₆	0.75	Y	X ₁₃ ~X ₁₄ に接続		メイン インジェクタ (#6, #20)	A-5
X ₁₇	X ₁₈	0.5	G	水温センサ (THW)	B-3	エレクトロニック コントロール ユニット (THW)	A-6
X ₁₉	X ₂₀	0.5	G	スタート インジェクタ タイム スイッチ (STJ)	A-1	スタート インジェクタ (STJ)	D-4
X ₂₁	X ₂₂	0.5	R	VSV(ISC用) (ISC)	B-1	エレクトロニック コントロール ユニット (ISC)	A-7
X ₂₃	X ₂₄	1.25	B	エレクトロニック コントロール ユニット (+B) ⑥	D-7	VSV (ISC用) (+B)	B-1
X ₂₅	X ₂₆	0.5	L	スロットル ポジション センサ (IDL)	C-1	エレクトロニック コントロール ユニット (IDL)	A-6
X ₂₇	X ₂₈	0.5	B	スロットル ポジション センサ (P _{sw})	C-1	エレクトロニック コントロール ユニット (P _{sw})	A-7
X ₂₉	X ₃₀	0.5	R	スロットル ポジション センサ (ACC ₁)	C-1	エレクトロニック コントロール ユニット (ACC ₁)	A-6
X ₃₁	X ₃₂	0.5	Y	スロットル ポジション センサ (ACC ₂)	C-1	エレクトロニック コントロール ユニット (ACC ₂)	A-5
X ₃₃	X ₃₄	0.5	L	サーキット オープニング リレー (F _p) ⑥	C-7	エア バルブ (F _p)	C-4
	X ₃₅	1.25	W	X ₉ ~X ₁₀ に接続		グルーズ コンピュータ (τ) ⑥	D-7
X ₃₆	X ₃₇	0.5	Gr	O ₂ センサ チェツク端子 (V _F) ⑥	D-7	エレクトロニック コントロール ユニット (V _F)	A-5
	X ₃₈	0.5	L	X ₂₅ ~X ₂₆ に接続		スピード メータ ⑥	D-7
Z ₁	Z ₂	1.25	Br	ボデー アース	D-5	エレクトロニック コントロール ユニット ((E ₁))	A-7
Z ₁	Z ₆	1.25	WB	ボデー アース	D-5	エレクトロニック コントロール ユニット (E ₀₁)	A-6
	Z ₃	0.5	Br	Z ₁ ~Z ₆ に接続		水温センサ (E ₂)	B-3
	Z ₄	0.5	Br	Z ₁ ~Z ₆ に接続		スロットル ポジション センサ (E ₂)	C-1
	Z ₅	0.5	Br	Z ₁ ~Z ₆ に接続		点火時期調整コネクタ (E ₂)	C-1
	Z ₇	1.25	WB	Z ₁ ~Z ₆ に接続		エレクトロニック コントロール ユニット (E ₀₂)	A-6
	Z ₈	0.5	Br	Z ₁ ~Z ₂ に接続		エレクトロニック コントロール ユニット (E ₂) ⑥	D-7
	Z ₉	0.5	Br	Z ₁ ~Z ₂ に接続		エア バルブ (E ₁)	C-4
Z ₁₀	Z ₁₁	1.25	Br	ボデー アース	D-4	クルーズ コンピュータ (E ₁)	C-7

