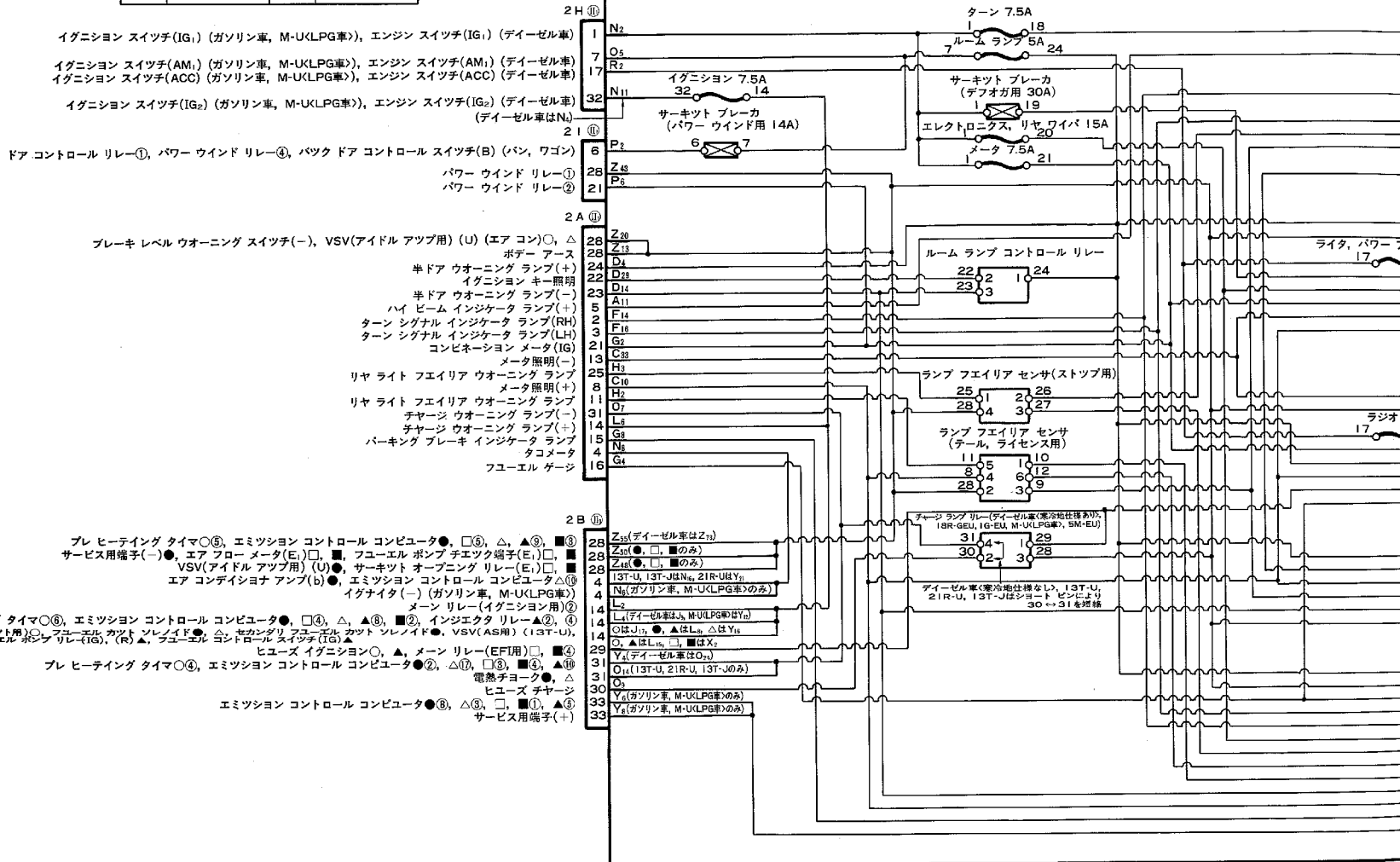
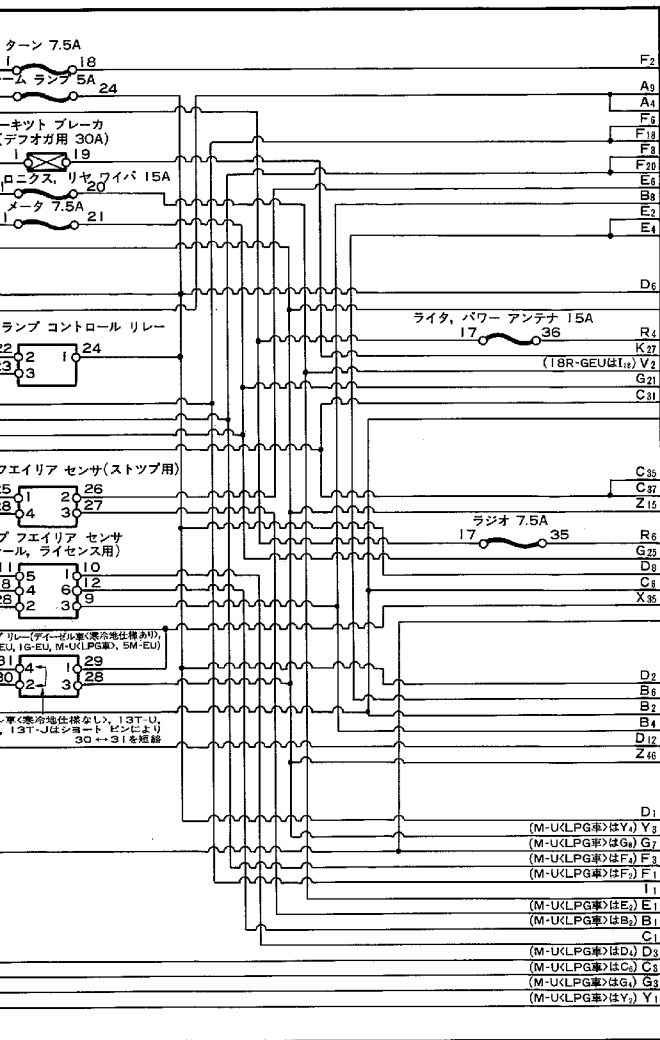


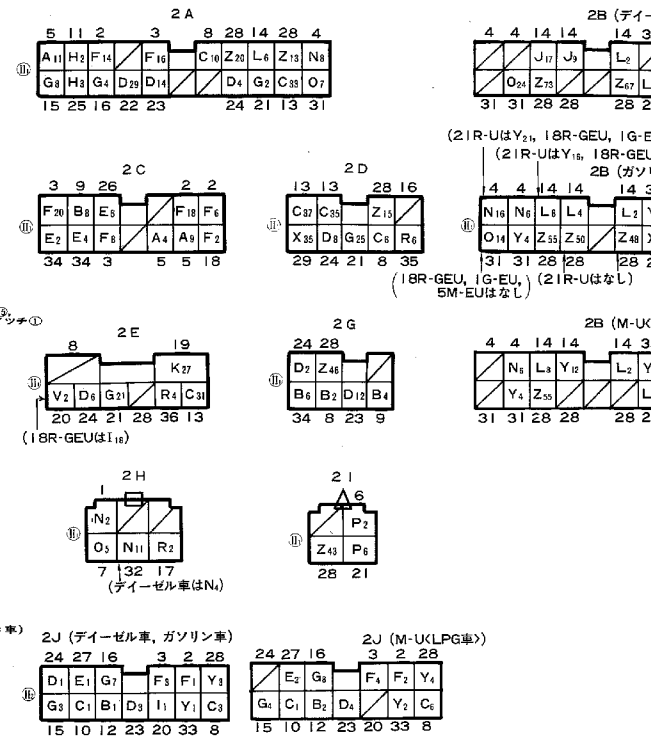
マーク	該当型式	マーク	該当型式
○	ディーゼル車	●	13T-U, 13T-J
△	21R-U	▲	M-UKLPG車
□	18R-GEU	■	1G-EU, 5M-EU





- ⑩ 2C
  - 18 ターン シグナル & ハザード スイッチ(B1)
  - 5 ヘッドランプ(L0)
  - 5 デイマ スイッチ(HL)
  - 2 ターン シグナル & ハザード スイッチ(TR)
  - 2 フロント ターン, サイド ターン シグナル ランプ(RH)
  - 3 ターン シグナル & ハザード スイッチ(TL)
  - 3 フロント ターン, サイド ターン シグナル ランプ(LH)
  - 26 スタップ ランプ スイッチ(-), オート ドライブ コンピュータ⑩, ESC コンピュータ(STOP)
  - 9 クリアランス & パーキング ランプ(+)
  - 34 ヒューズ ストップ
  - 34 スタップ ランプ スイッチ(+), オート ドライブ コンピュータ⑩
- ⑩ 2E
  - 24 ラジオ & テープ プレーヤ(B)
  - 28 ライト, パワー アンテナ 15A
  - 36 シガレット ライト(+), リヤ スピーカ(AMP), モータ アンテナ スイッチ(+)(バン, ワゴン)
  - 19 デフォガ スイッチ(B)
  - 20 リヤ ウィンドウ スイッチ(B), トランジスタ ショック コントロール スイッチ(+B), テレテイル コンピュータ⑩, ESC コンピュータ⑩, オート ドライブ コンピュータ⑩, ESC コンピュータ⑩
  - 21 パック アップ ランプ スイッチ(+)
  - 13 ボデー アースまたはレオスタット
- ⑩ 2D
  - 13 ヒータ コントロール 照明(-)
  - 13 時計 照明(-), デジタル 時計(テール<->)
  - 28 アース 回路
  - 35 ラジオ & テープ プレーヤ(ACC), クルーズ コンピュータ(ACC)
  - 21 ヒータ リレー①, エア コンデション アンプ(E)(オート エア コン)
  - 24 時計(B), デジタル 時計(B)
  - 8 ヒューズ テール ランプ
  - 29 クルーズ コンピュータ(Veff)
  - 16
- ⑩ 2G
  - 24 ルーム ランプ(B)(マップ ランプなし車), ルーム ランプ(B)(マップ ランプ付き車)
  - 24 パーキング ランプ スイッチ(フロント ミラー スイッチ(+B), パーソナル ランプ(サン ルーフ付き車))
  - 8 パーキング ランプ スイッチ(Pg)
  - 8 パーキング ランプ スイッチ(Tp), フォグ ランプ スイッチ, ヘッドランプ クリナー リレー②
  - 8 オート ドライブ コンピュータ(ボール スイッチ③)
  - 9 パーキング ランプ スイッチ(L)
  - 23 ルーム ランプ(DOOR)
  - 28 リモート コントロール ミラー スイッチ(E)
- ⑩ 2J
  - 24 トランジスタ ルーム ランプ(+)(セダン, ハードトップ), デツケルーム ランプ(バン, ワゴン), (M-UKLPG車)はY3
  - 28 ガス 温度 センサ(-)
  - 16 フェルエル センダ ゲージ
  - 3 リヤ ターン シグナル ランプ(LH)
  - 2 リヤ ターン シグナル ランプ(RH)
  - 11 リヤ ウィン モータ(B), リヤ ウォウツシャ モータ(B)
  - 27 スタップ ランプ
  - 12 テール & パーキング ランプ
  - 10 ライセンス プレート ランプ, テール ランプ
  - 23 カーデシ スイッチ(フロント, リヤ), テレテイル コンピュータ⑩
  - 8 A/T インジケータ ランプ
  - 15 パーキング ブレーキ スイッチ
  - 33 ガス 温度 センサ(+)

ワイヤ ハーネス側



注 ワイヤ ハーネス側 2A とリレー ブロック側 2A は接続される。  
 ワイヤ ハーネス側 2B とリレー ブロック側 2B は接続される。  
 ワイヤ ハーネス側 2C とリレー ブロック側 2C は接続される。  
 ワイヤ ハーネス側 2D とリレー ブロック側 2D は接続される。  
 ワイヤ ハーネス側 2E とリレー ブロック側 2E は接続される。  
 ワイヤ ハーネス側 2G とリレー ブロック側 2G は接続される。  
 ワイヤ ハーネス側 2H とリレー ブロック側 2H は接続される。  
 ワイヤ ハーネス側 2I とリレー ブロック側 2I は接続される。  
 ワイヤ ハーネス側 2J とリレー ブロック側 2J は接続される。  
 (リレー ブロック内回路図も同様)

⑩.....図 2 ワイヤリング ASSY, フロント サイドと図 5 ブロック サブ ASSY, リレー(右カウル サイド)の接続  
 ⑩.....図 7 ワイヤリング ASSY, シヤシと図 5 ブロック サブ ASSY, リレー(右カウル サイド)の接続

リレー ブロック内回路図

B1)  
ランプ(RH)  
ランプ(LH)  
ドライブコンピュータ⑩, ESC コンピュータ(STOP)

ドライブコンピュータ⑩

AMP), モータ アンテナ スイッチ(+)(バン, ワゴン)

コンピュータ⑩, テレテイル コンピュータ⑩,  
ESC コンピュータ⑩, オート ドライブコントロール スイッチ⑩

コンピュータ(ACC)  
ランプ(E) (オート エアコン)

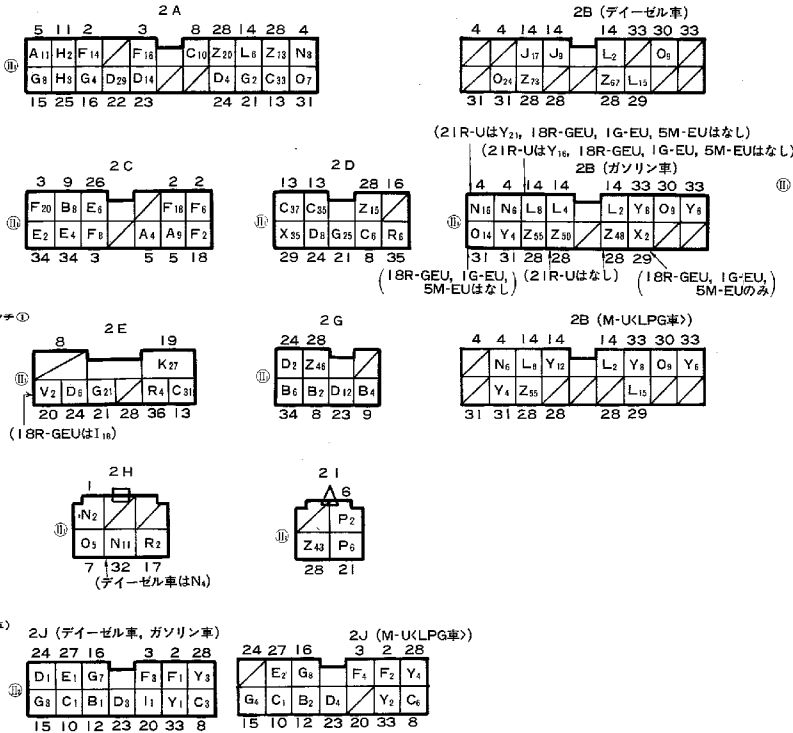
ルームランプ(B) (マップランプ付き車),  
ランプスイッチ(+B), パーソナル ランプ(サン ルーフ付き車)  
ランプスイッチ, ヘッドランプ クリナー リレー②,

(E)  
ヘッドトップ), デッキ ルーム ランプ(バン, ワゴン),

モータ(B)

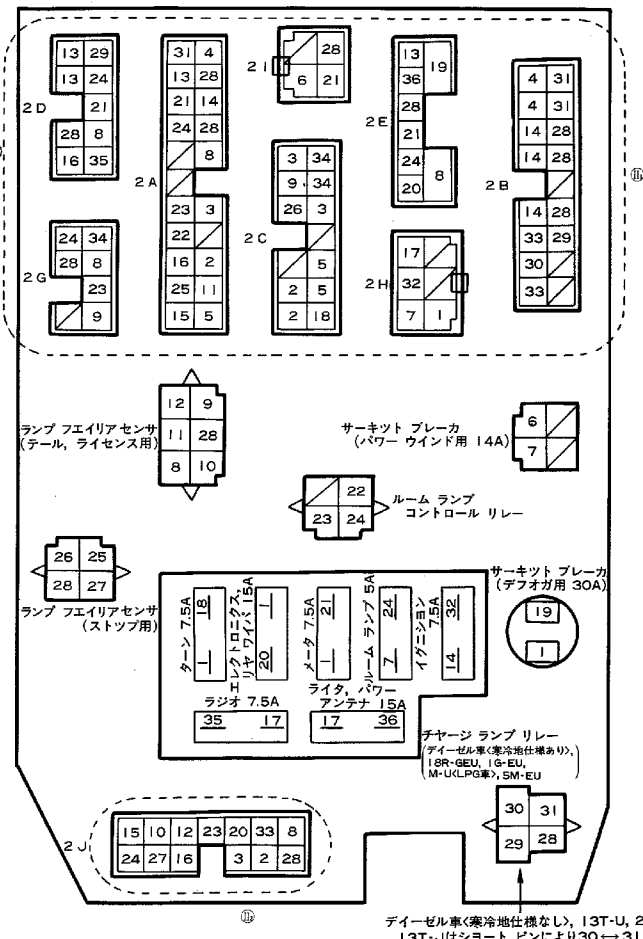
ランプ  
レテイル コンピュータ⑩

ワイヤ ハーネス側



注 ワイヤ ハーネス側 2A とリレー ブロック側 2A は接続される。  
ワイヤ ハーネス側 2B とリレー ブロック側 2B は接続される。  
ワイヤ ハーネス側 2C とリレー ブロック側 2C は接続される。  
ワイヤ ハーネス側 2D とリレー ブロック側 2D は接続される。  
ワイヤ ハーネス側 2E とリレー ブロック側 2E は接続される。  
ワイヤ ハーネス側 2G とリレー ブロック側 2G は接続される。  
ワイヤ ハーネス側 2H とリレー ブロック側 2H は接続される。  
ワイヤ ハーネス側 2I とリレー ブロック側 2I は接続される。  
ワイヤ ハーネス側 2J とリレー ブロック側 2J は接続される。  
(リレー ブロック内回路図も同様)

リレー ブロック側



⑩.....図2 ワイヤリング ASSY, フロント サイドと図5 ブロック サブ ASSY, リレー(右カウル サイド)の接続  
⑪.....図7 ワイヤリング ASSY, シャシと図5 ブロック サブ ASSY, リレー(右カウル サイド)の接続