

6. 卷末資料

主要構成部品一覧	6-2
主要諸元	6-6
車両四面図	6-8
走行性能曲線	6-10
内外配色一覧	6-13
ネーム プレートの見方	6-14
打刻開始フレーム No.	6-14
エンジン, トランスミッション No.打刻位置	6-14

■主要構成部品一覧

ボデー形状		ワゴン	バン			備考	●:標準装備 ○:メーカーオプション △:ディーラーオプション 寒:寒冷地オプション
エンジン		1G-EU	2Y-J		2L		
グレード		LG	GL	DX	DX		
寒冷地仕様		○	○	○	○		
不凍液	LLC30%	●	●	●	●		
	LLC50%	寒	寒	寒	寒		
CCR ₀	モノリス	●	●	●			
エンジン	標準	●	●	●			
マウンテイング	複合(空気式)				●		
エンジンオイルクーラ(カック内蔵式)					●		
ラジエータ	668X375X16(F, P=2.5)		●				
	608X375X16(F, P=3.5)			●	●		
	608X375X32(F, P=3.0)					●	
サーモスタット	開弁温度	82℃	●	●	●		
	開弁温度	88℃				●	
ファン	410φ×7枚		●				
	380φ×7枚			●	●	●	
ファン カップリング	1000CST		●				
	3000CST			●	●		
	3000CST 3段制御					●	
カールエアインテーク	標準		●	●	●	●	
	エアインテーク 外シールド付き					寒	
サブマフラ		●			●		
イグニッション & グローシステム	フルトラ(BSA)		●				
	フルトラ(IIA)			●	●		
	スーパーグロー					●	
スパークプラグ	抵抗入り		●				
	標準			●	●		
バッテリー	50D20L-MF(50AH)		●				
	NS40ZA-MF(33AH)			●	●		
	NX110-5L(65AH)					●	
	55D23L-MF(60AH)		○			寒冷地仕様は別枠で設定	
	55D23R(60AH)			寒	寒		
	125D38L(110AH)					○	寒冷地仕様とセットは単独
オルタネータ	60A ICLギエレクタ(小型)		●				
	55A			●	●		
	60A ICLギエレクタ(パキウム封印付き)					●	
スタータ	1.0KW(リダクション)		●	●	●		
	2.0KW(リダクション)					●	
	2.5KW(リダクション)					寒	
燃料ヒーター					寒		
クラッチ カバー	9.0インチ(400kg)		●			●	
	8.5インチ(400kg)			●	●		
	クランプ付		●	●	●	●	
トランスミッション	W57(5M/T)		●				
	A42DL(4A/T)		●				
	W55(5M/T)			●	●	●	
	A41(3A/T)			●			

ボデー形状		ワゴン	バン			備考	●:標準装備 ○:メーカーオプション △:ディーラーオプション 寒:寒冷地オプション
エンジン		1G-EU	2Y-J		2L		
グレード		LG	GL	DX	DX		
シフトレバー	軟質塩ビ(M/T用)	●	●	●	●		
	軟質塩ビ(B/Dスイッチ付き, A/T)	●					
	軟質塩ビ(A/T用)		●				
トルコン インジケータ (メータ内)		●					
フベラ シャフト	3ジョイント	●	●	●	●		
ディフレンシャル	7.1インチ 3.909	● (M/T)			●		
	7.1インチ 4.100	● (A/T)	●	●			
タイヤ & ディスク ホール	175SR14 5.5J	●					
	6.95-14-6PRLT 5J (W/T)		●	●	●		
	175R14-6PRLT 5J		○	○	○		
ホール キャップ	フル キャップ (ステンレス)	●					
	フル キャップ (ステンレス、タック用)		●				
	エンタ オナメント			●	●		
スベア タイヤ	標準	●	●	●	●		
ステアリング ホール	2本スポーク ウレタン(390φ)	●	●	●	●		
チルト ステアリング		●	●				
パワー ステアリング	エンピシ回転数感応型	●					
ブレーキ ブースト	9インチ	●					
	8インチ		●	●	●		
ホール ブレーキ	フロント ディスク/リア ドラム	●	●	●	●		
パークング ブレーキ レバー	エンタ	● (M/T)	●	●	●		
	足踏式	● (A/T)					
Pバルブ	30kg/cm ²	●	●	●	●		
サスペンション	フロント マクファーソン/リア 4リンク	●	●	●	●		
リヤ スタビライザ		●					
オイル バン プロテクタ		寒	寒	寒	寒		
バンパ	ウレタン	●					
	PP樹脂		●	●	●		
ウインドシールド ガラス	熱線吸収部分強化 T=5	●	●	●	●		
バック ウインド ガラス	熱線吸収強化 T=3.5	●	●	●	●		
フロント ウインド ガラス	〃, フロント T=4, リア T=3.5	●	●	●	●		
クォータ ウインド ガラス	〃, T=3.5	●	●	●	●		
クォータ ウインド ガード			●	●	●		
ストラット ボー フロテクト		●	●	●	●		
コントロールボックス	フル コントロール(小型)	● (M/T)	●				
	フル コントロール(大型)	● (A/T)					
	セミ コントロール			●	●		
フロア カーペット	ルーフ バイル	●	●	●			
	ルーフ バイル + ボリヤ ボック				●		
デッキ マット	ルーフ バイル	●	●				
	塩ビ			●	●		
ダッシュ サイレンサ	室内側	●	●	●			
	室内側 + エンジン ルーム側				●		
フットレスト		●	●	●	●		
パーセル ストラップ		●	●				
パワー ウインド	ワンタッチ式	○				電磁式は寒冷地仕様車除く	

6

ボデー形状		ワゴン	バン			備考	●：標準装備 ○：メーカーオプション △：ディーラーオプション 寒：寒冷地オプション
エンジン		1G-EU	2Y-J		2L		
グレード		LG	GL	DX	DX		
ドアロック	マニュアル	●	●	●	●	リヤウインドとセパレート寒冷地仕様車は除く	
	電磁式	○					
バックドアオープナ(電磁式)		●	●				
フューエルリッドオープナ(ワイヤ式)		●	●	●	●		
ルーフサイドインナーモーター	ABS樹脂	●					
	PP成形品		●	●	●		
フロントピラーガーニッシュ(ABS樹脂)		●	●	●	●		
ルーフヘッドライティング	吊り天井フアブリック	●					
	吊り天井レール		●	●	●		
ルーフサイドレールガーニッシュ(ABS樹脂)		●					
リヤホイールハウス	ルーフビル	●					
トリムカバー	塩ビ		●	●	●		
デツキトリム	樹脂+ルーフビル	●		●	●		
	樹脂		●	●	●		
ドアトリム	平板大型縫つ付	●					
	平板小型縫つ付		●	●	●		
ドアウレスタリッパ	標準	●	●	●	●		
	寒冷地用	寒	寒	寒	寒		
チャイルドプロテクタ		●	●	●	●		
シート表皮	フアブリック	●	●				
	ビニルレザー			●	●		
フロントヘッドレスト	フアブリック	●					
	塩ビ		●	●	●		
リヤピロー		●					
シート上下アジャスタ(2ウェイ、運転席のみ)		●					
フロントシートベルト(3点式×2、ELR)		●	●	●	●		
リヤシートベルト	2点式×2、NR	●	○	○	○		
サンバイザー	フアブリック(助手席にチミラー付き)	●					
	ビニル		●	●	●		
リヤ灰皿		●	●	●	●		
アシストグリップ	フロント1個、リヤ2個	●	●	●	●		
ウインドシールドサブモール		△	△	△	△		
ドアサッシュモール		●					
ホイールアーチモール		●					
ロツカモール		●	●	●	●		
バックドアガーニッシュ		●	●				
サイドプロテクションモール		●	●	●	●		
クォータウインドモール		●					
ブラツクアウト(ロツカパネル+クォータピラー)		●					
フューエルタンク容量	65ℓ	●	●	●	●		
A/Tリンクプロテクタ		△	△			A/T車のみ	
温水パネルヒータ			△	△	△		
スロツトルノブ					寒		
補機	リヤウインドデフォッガ	●					
	タイ付き標準		●	●	●		
チエツクエンジンランプ		●					

ボデー形状		ワゴン	バン			備考	●:標準装備 ○:メーカーオプション △:ディーラーオプション 寒:寒冷地オプション
エンジン		1G-EU	2Y-J		2L		
グレード		LG	GL	DX	DX		
ステアリング キー照明		●					
断線ウオーニング		●					
半ドア ウオーニング		●	●	●	●		
フューエル残量ウオーニング		●	●	●	●		
フューエル セグメント ウオーニング					●		
ヘッドランプ	加灯	●					
	白熱		●	●	●		
ルーム ランプ		●	●	●	●		
フロント パーソナル ランプ		●					
グローブ ボックス ランプ		●	●				
フロント灰皿照明		●	●	●	●		
デツキ ランプ		●	●	●	●		
時計 (デジタル)		●	●	●	●		
タコメータ		●					
キーシフトランプ	キーシフト 低電圧ウオーニング	●					
	キーシフト		●	●	●		
オイル プレッツシャ ウオーニング ランプ		●	●	●	●		
サテライト スイッチ	時計 (左) ミラ, ガード (右)	●	●				
	時計 (左) コイン入れ, ガード (右)			●	●		
ウインドシールド ワイパ	フル コンシールド	●					
	セミ コンシールド		●	●	●		
ワイパ ブレード	標準	●	●	●	●		
	寒冷地用	△	△	△	△		
間欠ワイパ	無段調節式	●					
	標準		●	●	●		
リヤ ワイパ (2本アーム)		●	●	○	○		
ラジオ	AM/FMマルチ 電子チューナ 2スピーカー	●	○				
	AM 5PB 2スピーカー		●	●	●		
アンテナ	リヤ ボール式 (モータ式)	●	●				
	リヤ ボール式 (マニュアル)			●	●		
カセット ステレオ		△	△	△	△		
スピーカ	フロント2個	●	●	●	●		
	フロント2個, リヤ2個	△	△	△	△	カセット ステレオとセット	
リヤ ヒータ 吹出	標準	●	●	●	●		
	リヤ 吹出付き	寒	寒	寒	寒		
アウト ミラー	ドア, 電動リモコン	●					
	ドア, 電動リモコン	○	●				
	ドア, 固定			●	●		
インナ ミラー	防眩式	●	●	●	●		
クイック ハンド ウォーマ		○*				* 寒冷地仕様車は標準	
エアコン	オート (ドア式)	△					
	マニュアル	△	△	△	△		

補

機

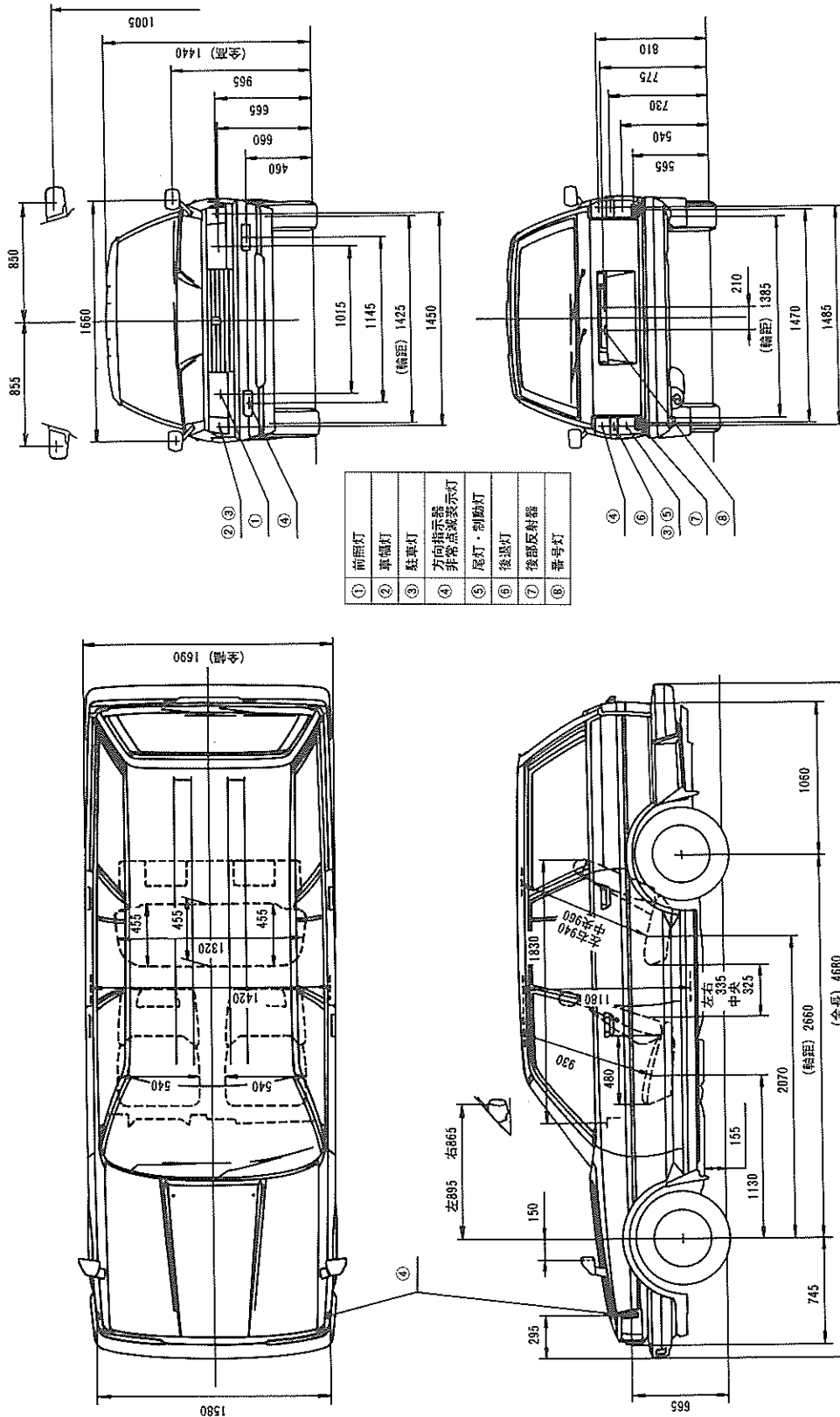
6

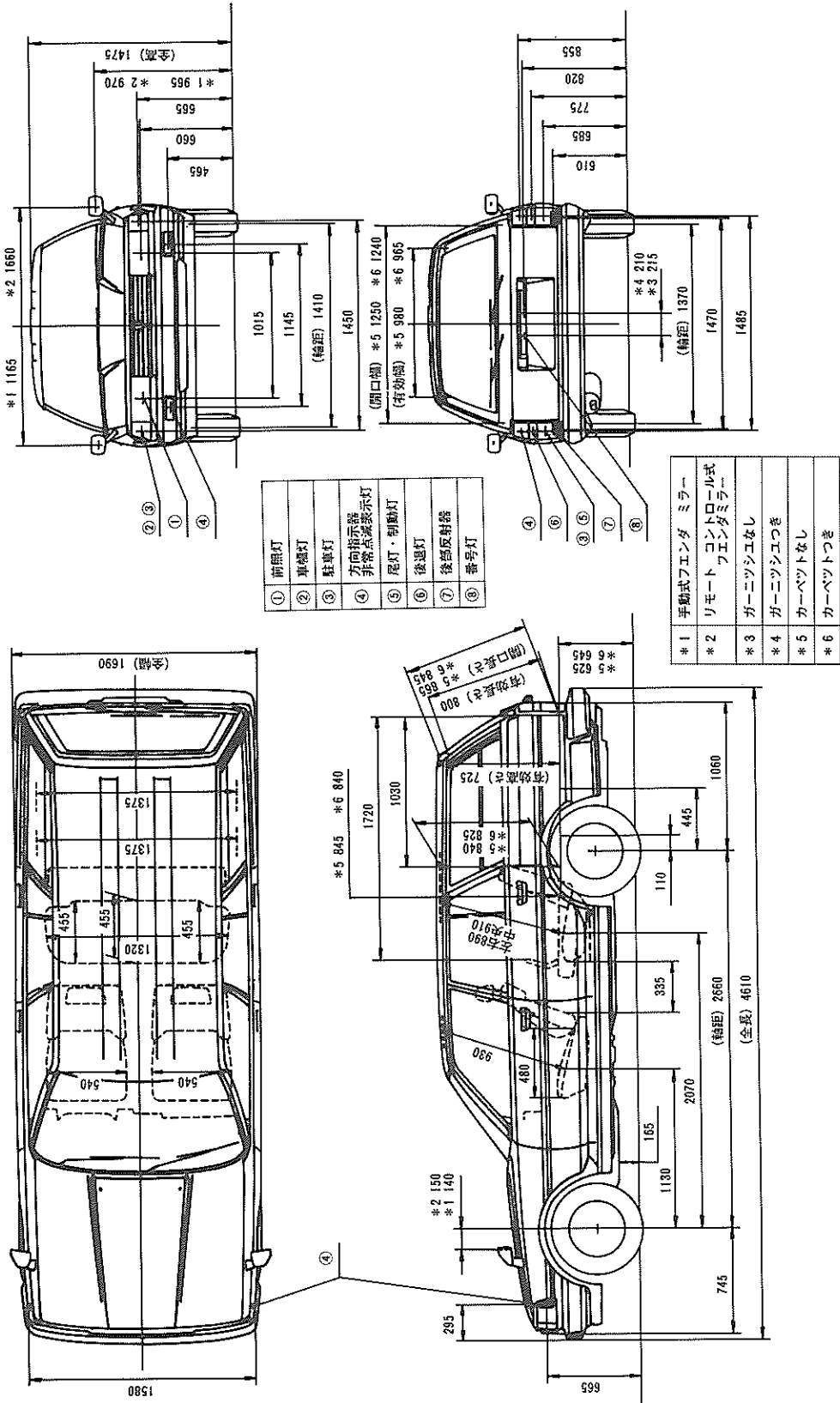
■主要諸元

型 式	1	E-GX70G (1G-EU)		L-YX76V (2Y-J)	
ボデー形状	2	ワゴン		バン	
グレード	3	L G		D X	
類別区分番号	4	001	002	001	←
仕様記号	5	XWMME	XWPME	XXMDS	←
地審番号	6	59年地審第193号	←	←	←
指定番号	7	5161	←	5962	←
車名および型式	8	トヨタE-GX70G	←	トヨタL-YX76V	←
車台の名称および型式	9	トヨタGX70	←	トヨタYX76	←
製作者の氏名または名称	10	トヨタ自動車株式会社			
自動車の種別	11	小型	←	←	←
用途	12	乗用	←	貨物	←
車体の形状	13	ステーション ワゴン	←	バン	←
長さ (m)	14	4.680	←	4.610	←
幅 (m)	15	1.690	←	←	←
高さ (m)	16	1.440	←	1.475	←
軸距 (m)	17	2.660	←	←	←
輪距 (m)	18	1.425	←	1.410	←
	19	1.385	←	1.370	←
室内または荷台の内側寸法 (m)	20	1.830	←	1.720 (1.030)	←
	21	1.420	←	1.375 (1.375)	←
	22	1.180	←	0.845 (0.840)	←
荷台オフセット (m)	23			-0.110 (-0.445)	←
原動機の型式	24	1G	←	2Y	←
総排気量 (ℓ)	25	1.988	←	1.812	←
燃料の種類	26	ガソリン	←	←	←
車両重量 (kg)	27	600	610	570	←
	28	580	←	570	←
	29	1180	1190	1140	←
乗車定員 (人)	30	5	←	2 (5)	←
最大積載量 (kg)	31			400 (250)	←
車両総重量 (kg)	32	700	710	615 (625)	←
	33	755	←	1035 (1040)	←
	34	1455	1465	1650 (1665)	←
最大安定傾斜角度 (度)	35	50	←	49	←
	36	50	←	49	←
車輪配列	37	前2・後2駆動		←	←
タイヤ	38	前 輪	175SR14	←	6.95-14-6PRLT 175R14-6PRLT
	39	後 輪	175SR14	←	6.95-14-6PRLT 175R14-6PRLT
通称名	40	トヨタ コロナ マークII ワゴン		トヨタ コロナ マークII バン	
最低地上高 (m)	41	0.155	←	0.165	←
最高速度 [推定] (km/h)	42	180	170	160	←
燃料消費率 (km/ℓ)	43	60km/h定地	19.0	16.5	←
	44	10モード	9.7	←	←
制動停止距離 [初速50km/h] (m)	45	13.5	←	14.5	←
最小回転半径 (m)	46	5.2	←	←	←
燃料タンク容量 (ℓ)	47	65	←	←	←
かじ取り角度 (度)	48	38	←	←	←
	49	33	←	←	←
備 考					

1	L-YX76V(2Y-J)				N-LX76V(2L)	
2	パ ン					
3	G L			D X		
4	003	←	007	←	001	←
5	XXHNS	←	XXMNS	←	XXMDS	←
6	←	←	←	←	←	←
7	←	←	←	←	5163	←
8	←	←	←	←	←	←
9	←	←	←	←	←	←
10	トヨタ自動車株式会社					
11	←	←	←	←	←	←
12	←	←	←	←	←	←
13	←	←	←	←	←	←
14	←	←	←	←	←	←
15	←	←	←	←	←	←
16	←	←	←	←	←	←
17	←	←	←	←	←	←
18	←	←	←	←	←	←
19	←	←	←	←	←	←
20	←	←	←	←	←	←
21	←	←	←	←	←	←
22	0.840(0.825)	←	←	←	0.845(0.840)	←
23	←	←	←	←	←	←
24	←	←	←	←	2L	←
25	←	←	←	←	2.446	←
26	←	←	←	←	軽油	←
27	580	←	←	←	670	←
28	←	←	←	←	←	←
29	1150	←	←	←	1240	←
30	←	←	←	←	←	←
31	←	←	←	←	←	←
32	625 (635)	←	←	←	715 (725)	←
33	←	←	←	←	←	←
34	1660 (1675)	←	←	←	1750 (1765)	←
35	←	←	←	←	←	←
36	←	←	←	←	←	←
37	←	←	←	←	←	←
38	6.95-14-6PRLT	175R14-6PRLT	6.95-14-6PRLT	175R14-6PRLT	6.95-14-6PRLT	175R14-6PRLT
39	6.95-14-6PRLT	175R14-6PRLT	6.95-14-6PRLT	175R14-6PRLT	6.95-14-6PRLT	175R14-6PRLT
40	トヨタ コロナ マーク II パン					
41	←	←	←	←	←	←
42	150	←	160	←	150	←
43	14.5	←	16.5	←	21.5	←
44	←	←	←	←	←	←
45	←	←	←	←	←	←
46	←	←	←	←	←	←
47	←	←	←	←	←	←
48	←	←	←	←	←	←
49	←	←	←	←	←	←

■ 車両四面図





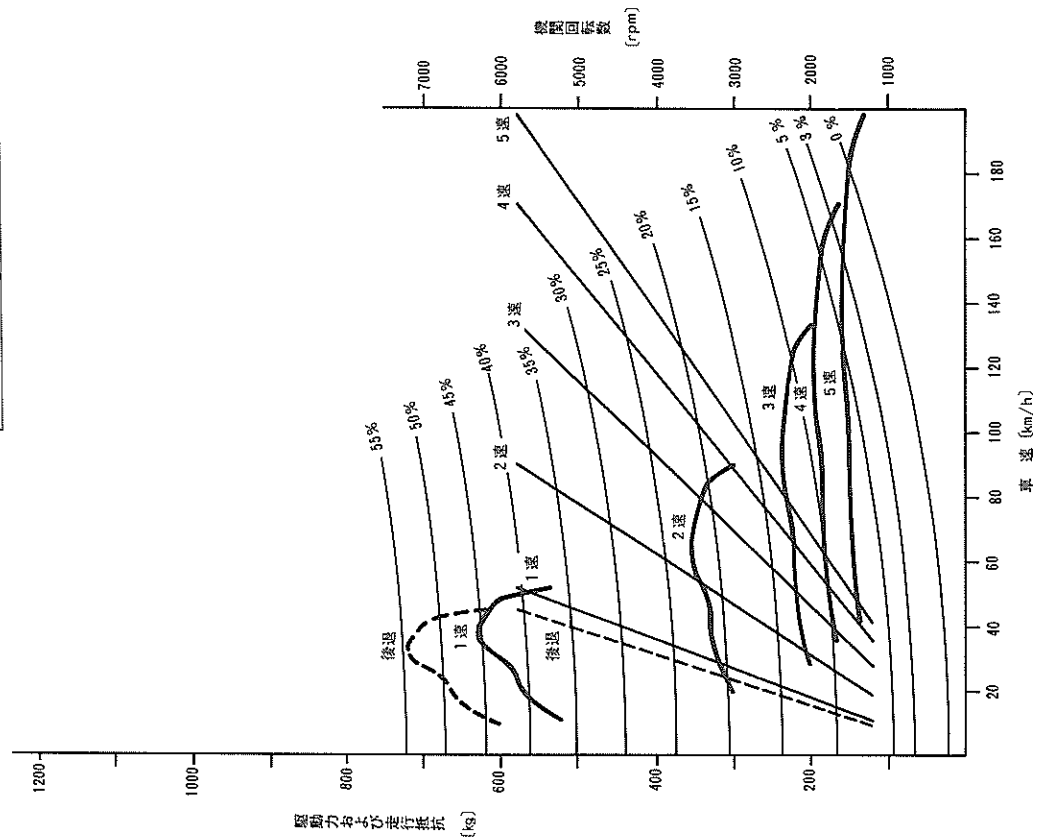
L-YX76V, N-LX76V (バン)

P.0360

■ 走行性能曲線

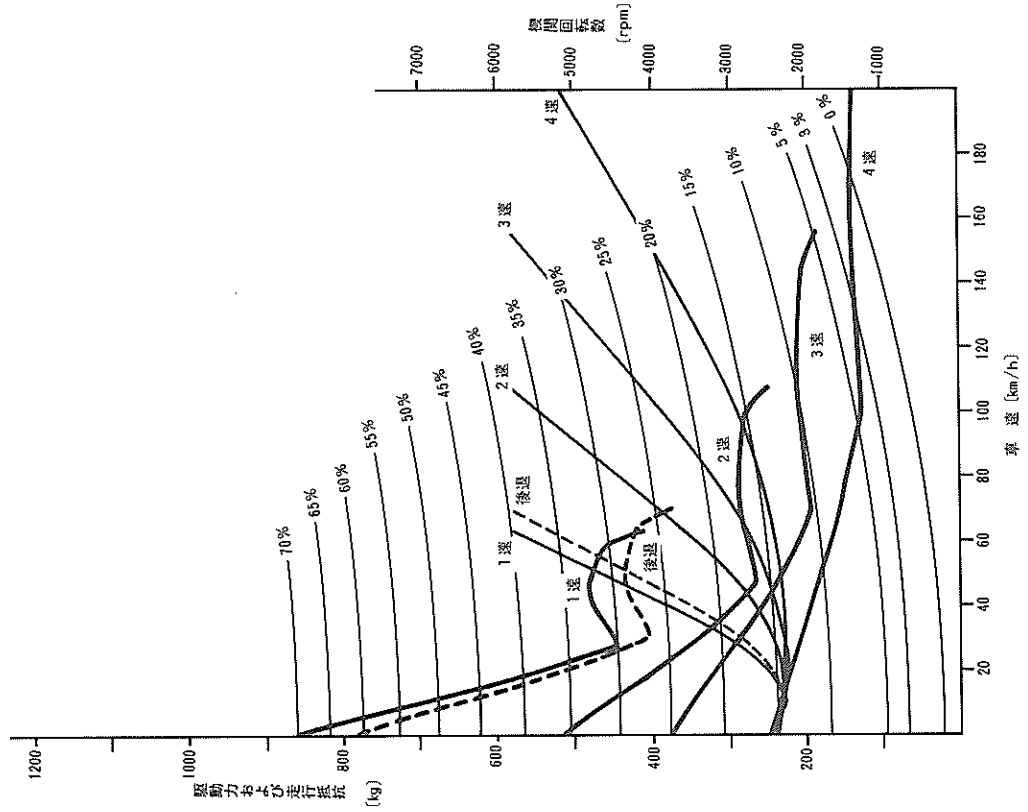
最高出力 間	130PS/5400rpm	変速比	動力伝達効率
最大トルク	17.5kgm/4400rpm	1 速	3.285
車両総重量	1465kg	2 速	1.894
ころがり抵抗係数	0.015	3 速	1.275
タイヤ	175SR14	4 速	1.000
有効半径	0.305m	5 速	0.860
		後退	3.768
		減速比	3.909
		ストール	トルク比
			4.100
			1.920

最高出力 間	130PS/5400rpm	変速比	動力伝達効率
最大トルク	17.5kgm/4400rpm	1 速	2.450
車両総重量	1465kg	2 速	1.450
ころがり抵抗係数	0.015	3 速	1.000
タイヤ	175SR14	4 速	0.688
有効半径	0.305m	5 速	0.90
		後退	2.222
		減速比	4.100
		ストール	トルク比
			1.920



E-GX70G (IG-EU, 5M / T)

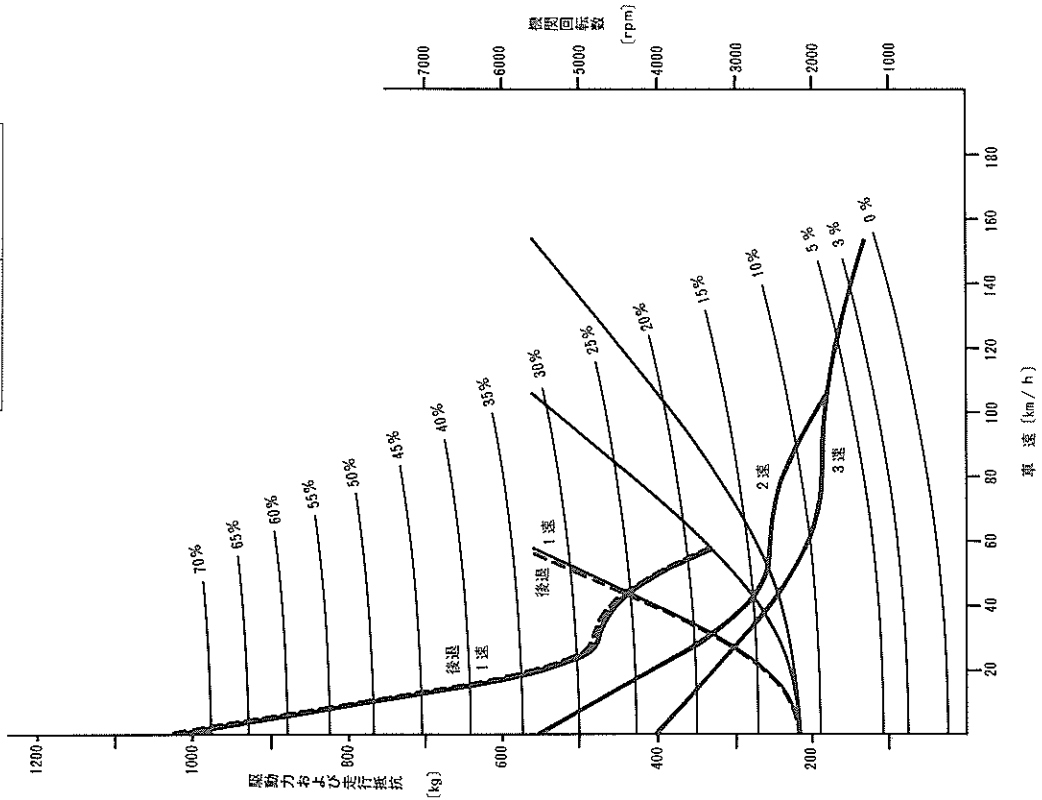
P 0361



E-GX70G (IG-EU, 4A / T)

P 0362

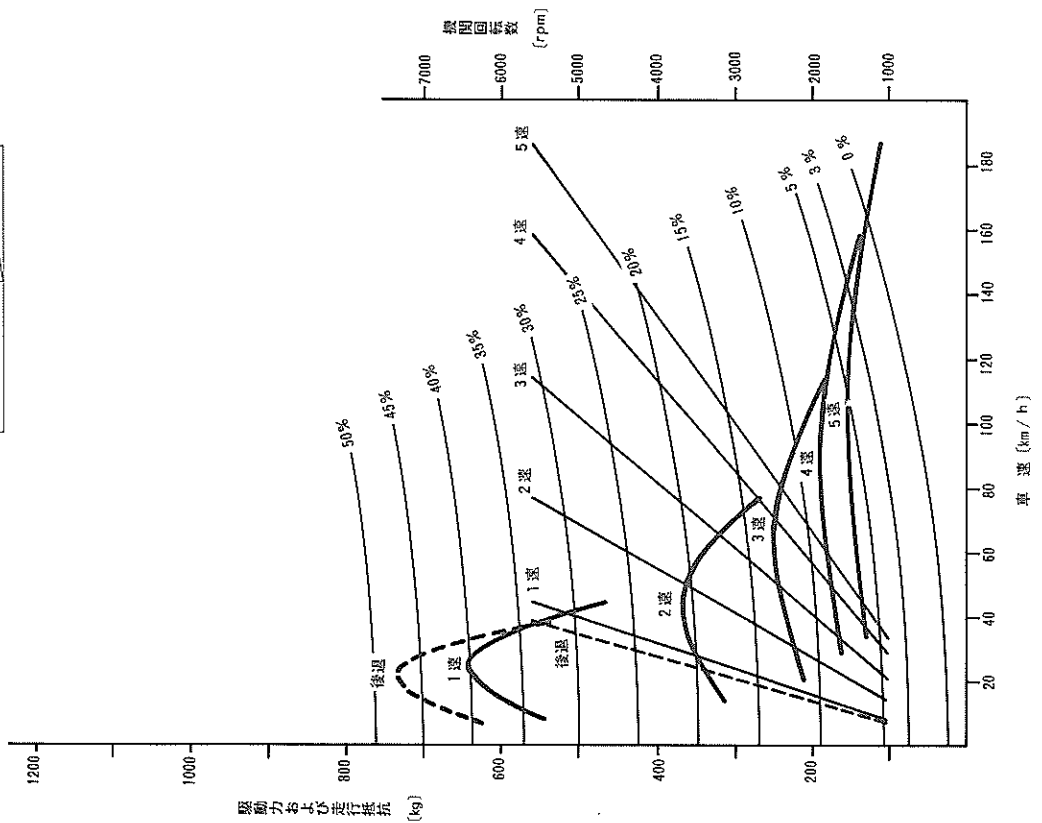
機	最高出力	99PS/5200rpm	変	速	比	動力伝達効率
関	最大トルク	15.5kgm/3400rpm	1	速	2.666	0.90
車	両総重量	1660kg	2	速	1.450	0.90
こ	ころがり抵抗係数	0.015	3	速	1.000	0.95
ク	サ イ ス	6.95-14-6PRLT	4	速		
ヤ	有効半径	0.308m	5	速		
			後	退	2.703	0.90
			減	速	比	
			ス	ト	トルク比	2.200



P 0363

L-YX76V (2Y-J, 3A / T)

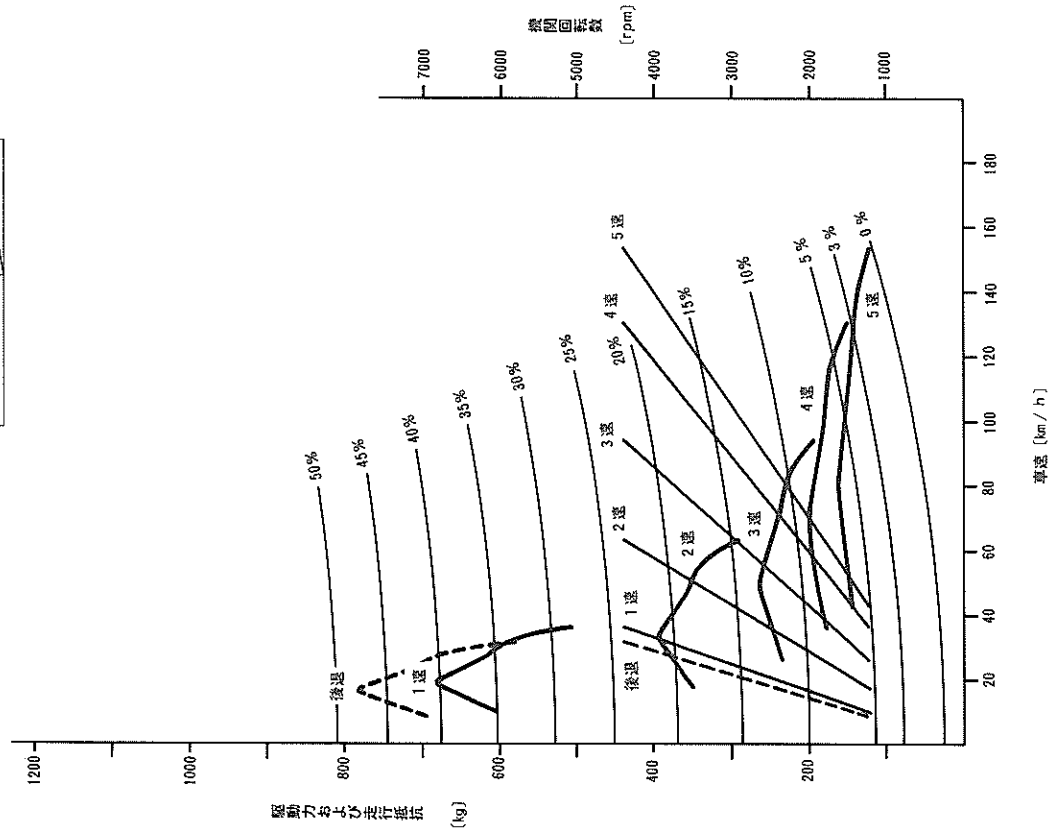
機	最高出力	99PS/5200rpm	変	速	比	動力伝達効率
関	最大トルク	15.5kgm/3400rpm	1	速	3.566	0.90
車	両総重量	1650kg	2	速	2.056	0.90
こ	ころがり抵抗係数	0.015	3	速	1.384	0.90
ク	サ イ ス	6.95-14-6PRLT	4	速	1.000	0.95
ヤ	有効半径	0.308m	5	速	0.850	0.90
			後	退	4.091	0.90
			減	速	比	
			ス	ト	トルク比	4.100



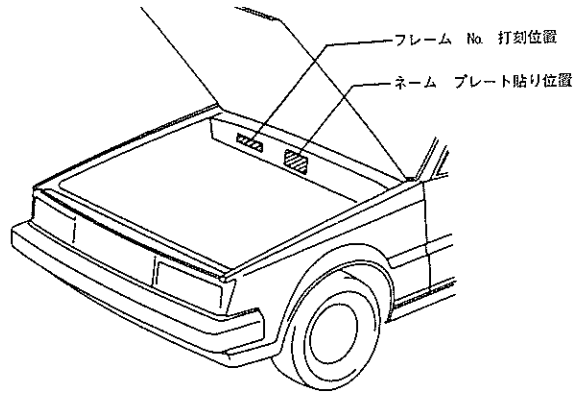
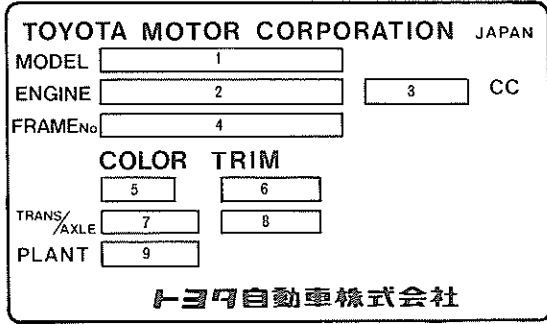
P 0364

L-YX76V (2Y-J, 5M / T)

標	最高出力	83PS/4000rpm	変速比	
関	最大トルク	17.0kgm/2400rpm	1 速	3.566
草	筒総質量	1750kg	2 速	2.056
こ	ろがり係数	0.013	3 速	1.384
夕	サイ大	6.95-14-6PRLT	4 速	1.000
サ	有効半径	0.308m	5 速	0.850
ヤ			後退	4.091
			変速比	3.909
			ストール	
			トルク比	



■ネーム プレートの見方



ネーム プレートの見方 B6272

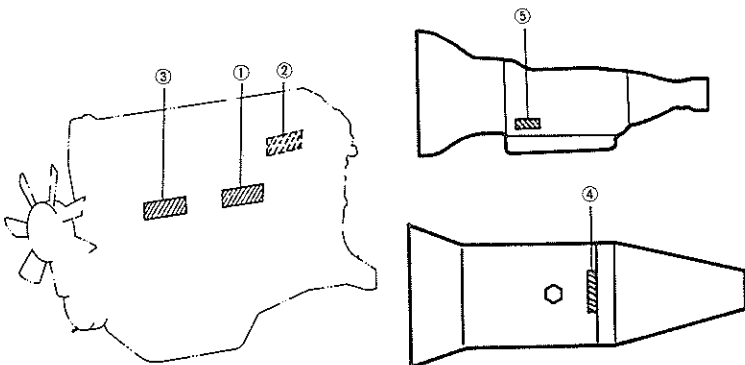
フレーム No打刻およびネーム プレート貼り付け位置

No.	項目	表示内容	表示要領			
1	MODEL	車両型式	車両型式一覧 (P. 0 - 4) 参照			
2	ENGINE	エンジン型式				
3		エンジン総排気量	1988cc : 1G-EU エンジン 1812cc : 2Y-J エンジン 2466cc : 2L エンジン			
4	FRAME No.	車台番号	打刻開始フレーム No. (P. 6 - 14) 参照			
5	COLOR	ボデー カラー番号	内外配色一覧 (P. 6 - 13) 参照			
6	TRIM	トリム カラー番号				
7	TRANS	トランスミッション呼称記号	車両型式一覧 (P. 0 - 4) 参照			
8	AXLE	デифアレンシヤル種類	記号	リグヤサイズ	デифアレンシヤル 軋比	ピニオン数
			E 2 9 2	7.1 インチ	4.100	2
			E 3 1 2	7.1 インチ	3.909	2
9	PLANT	組立工場	A21~A26 : トヨタ自動車 元町工場			

■打刻開始フレーム No.

- GX70-0000001~(ワゴン)
 - YX76-0000001~(バン)
 - LX76-0000001~(バン)
- トヨタ自動車 元町工場

■エンジン No. トランスミッション No.打刻位置



- ① 1G-EU エンジン打刻位置
- ② 2Y-J エンジン打刻位置
- ③ 2L エンジン打刻位置
- ④ マニュアル トランスミッション打刻位置
- ⑤ オートマチック トランスミッション打刻位置