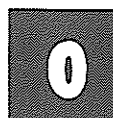


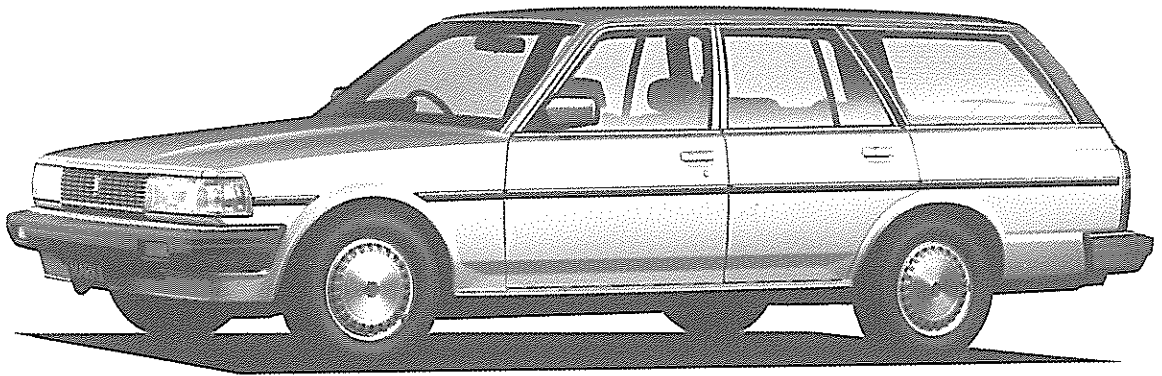
# 0. 総説



0.1	車両外観	0-2
0.2	車両型式一覧	0-4
0.3	従来型車との主要相違点	0-5

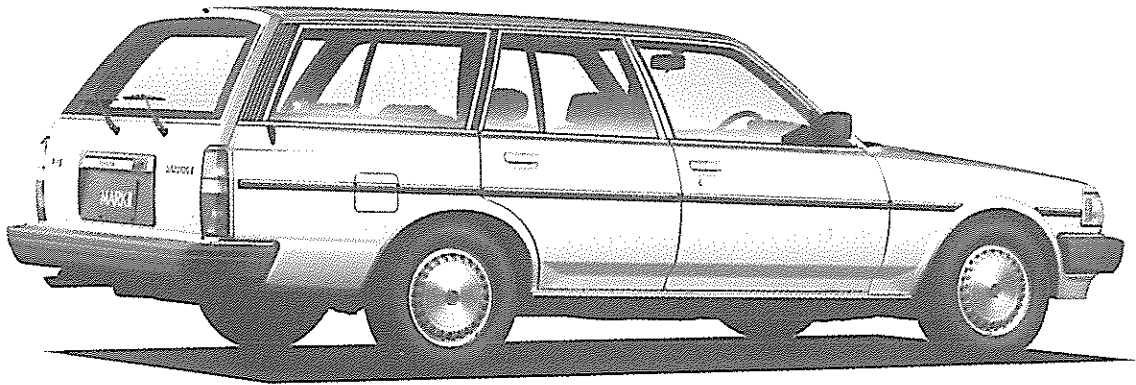
0.1

車両外観



フロント

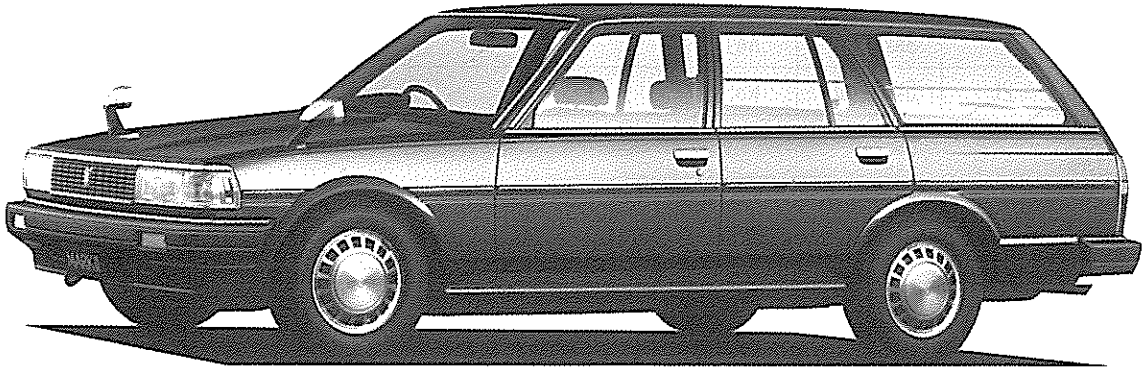
G0610



リ ヤ

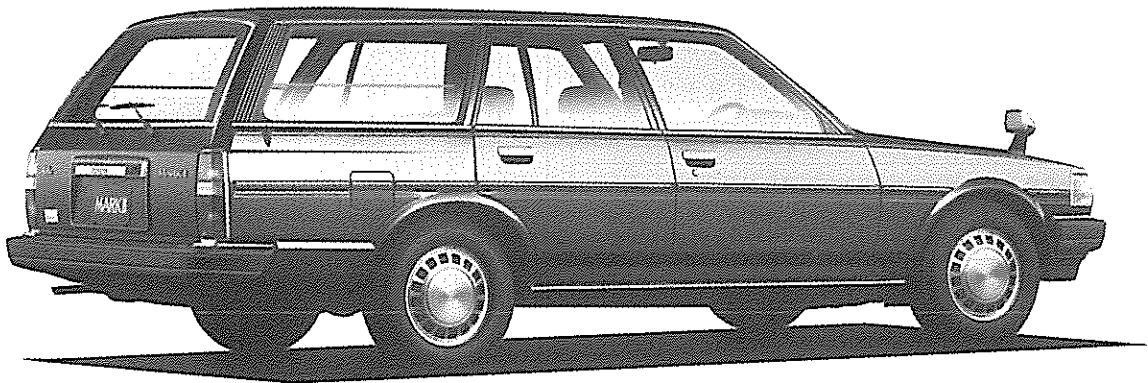
G0611

E-GX70G-XWMME (ワゴン)



フロント

G0612



リヤ

G0613

L-YX76V-XXMNS (バン)

0.2	車両型式一覧
-----	--------

## ■車種構成

エンジン		トランスミッション		ワゴン		バン	
				LG	GL	DX	
ガソリン	2.0ℓ	1G-EU	5M/T フロア	W57	●		
			4A/T フロア	A42DL	●		
	1.8ℓ	2Y-J	5M/T フロア	W55		●	●
			3A/T フロア	A41		●	
ディーゼル	2.4ℓ	2L	5M/T フロア	W55			●

## ■車両型式一覧

ボデー形状	エンジン	通称名	車両型式	トランスミッション	
				M/T	A/T
ワゴン	1G-EU	トヨタ マークII ワゴン LG	E-GX70G	XWMME	XWPME
バン	2Y-J	トヨタ マークII バン GL	L-YX76V	XXMNS	XXHNS
		トヨタ マークII バン DX		XXMDS	
	2L	トヨタ マークII バン DX ディーゼル	N-LX76V	XXMDS	

## ■車両型式記号

E	-	G	X	70G	-	X	W	M	M	E
①		②	③	④		⑤	⑥	⑦	⑧	⑨

<p>① 排出ガス規制適合表示 E：53年度排出ガス規制適合車（ガソリン乗用車） L：56年度排出ガス規制適合車（ガソリン車） N：57年度排出ガス規制適合車（ディーゼル車）</p>	<p>⑥ 車体形状表示 W：ワゴン X：バン</p>
<p>② エンジン型式表示 G：1G-EU エンジン（ガソリン，1988cc） Y：2Y-J エンジン（ガソリン，1812cc） L：2L エンジン（ディーゼル，2446cc）</p>	<p>⑦ トランスミッション表示 M：5速M/T フロア シフト P：4速A/T フロア シフト H：3速A/T フロア シフト</p>
<p>③ フレーム型式表示 X：マークII</p>	<p>⑧ グレード表示 M：LG N：GL D：DX</p>
<p>④ 車種シリーズ表示 70G：ワゴン（4リンク車） 76V：バン（4リンク車）</p>	<p>⑨ 燃料供給方式表示 S：普通キャブレタまたはディーゼル E：電子制御式燃料噴射（EFI）</p>
<p>⑤ 車名表示 X：マークII</p>	

0

0.3 従来型車との主要相違点

項 目			新 型	従 来 型	
全 般	車種構成	ワゴン	エンジン	1G-BU (ガリン)	←
			グレード	LG	LE
	搭載エンジン	バ ン	エンジン	2Y-J (ガリン), 2L (ディーゼル)	13T-J (ガリン), L (ディーゼル)
			グレード	GL, DX	GL, DX, STD
	全長×全幅×全高 (mm)	ワゴン	4680×1690×1440	←	
		バ ン	4610×1690×1475	4560×1680×1465	
	室内長×室内幅×室内高 (mm)	ワゴン	1830×1420×1180	1770×1405×1160	
	荷室長×荷室幅×荷室高 (mm)	バ ン	1720×1375×840	1720×1370×835	
	ホイール ベース (mm)		2660	2645	
	トレッド (mm)	ワゴン	前 輪	1425	1375
後 輪			1385	1370	
バ ン		前 輪	1410	1375	
		後 輪	1370	←	
エ ン ジ ン	最高出力 (PS/rpm)		130/5400	125/5400	
	圧縮比		9.2	8.8	
	シリンダ ヘッド吸気ポート形状		へり加型スワールポート	ストレートポート	
	タイミング ベルト		Y 歯形	A 歯形	
	吸気マニホールド ポート径		32φ	28φ	
	エア バルブ		ワックス式 (スロットル ボデー 一体式)	電気式	
	スロットル ポジション センサ		リニア タイプ (スロットル開度に応じた電圧を出力)	ポイント タイプ (IDL, PSW接点)	
	エンジン コントロール コンピュータ		ホール マイコン制御	一部マイコン制御	
	燃料噴射制御 (E F I)		EFI-D (吸気管圧力検出: パキューム センサ)	EFI-L (吸入空気量検出: エア フロー メータ)	
	点火時期制御		BSA (電子進角)	パキューム + ガバ 進角	
	アイドル回転数制御		ISC (電子制御)	スロットル アジャスト スクリュー (手動)	
	排気温ウォーニング機能		あり	なし (エミッション コントロール コンピュータ)	
	ラジエータ		1 列コルゲートフィン, 樹脂タンク (SRラジエータ)	2 列コルゲートフィン 真鍮タンク	
	エア クリーナ エレメント		丸型軸流式	角形	
	フューエル ポンプ		タンク内蔵タービン式	ローラ式	
ダイアグノーシス表示		チェック エンジン ランプ	V <sub>F</sub> 電圧		
2 Y-J *	総排気量 (cc)		1812	1770	
	内径×行程 (mm)		86.0×78.0	85.0×78.0	
	最高出力 (PS/rpm)		95/5200	95/5400	
	最大トルク (kg・m/rpm)		15.5/3400	15.0/3400	
	圧縮比		8.8	8.6	
	燃焼室形状		くび型	半球型	

\* 13T-J エンジンとの比較をしめす。

項 目		新 型	従 来 型	
エ ン ジ ン	吸排気ポート配列	クロス フロー	クロス フロー	
	シリンダ ヘッド カバー	鋼板プレス製	アルミダイキャスト製	
	クランクシャフト	5主軸受, 8バランス ウェイト型	5主軸受, 4バランス ウェイト型	
	バルブ リフト	油圧タイプ(無調整式)	普通タイプ(調整式)	
	オイル パン ガスケット	液状ガスケット(FIPG)	成形ガスケット	
	補機類駆動ベルト	V リフト ベルト	V ベルト	
	ラジエータ	1 列コルゲートフィン, 樹脂タンク (SRラジエータ)	2 列コルゲートフィン 真ちゅうタンク	
	ファン カップリング	2段温度制御	1段温度制御	
	デistributor, イニッション コイル, イグナイター	IIA(コイル, イグナイター内蔵, 集積型デistributor)	普通タイプ(分離型)	
	キャブレター	2バルブ型(Y型キャブレター)	2バルブ型	
	排出ガス 浄化装置	二次空気導入装置	なし	あり
		空燃比制御装置	なし	あり
		燃料蒸発ガスの排出抑止装置	アウターバルブ方式(キャブレター室内蒸発ガス)	インナーバルブ方式(キャブレター室内蒸発ガス)
2 L (従来型は1L)	総排気量(cc)	2446	2188	
	最高出力(PS/rpm)	83/4000	72/4200	
	最大トルク(kg・m/rpm)	17.0/2400	14.5/2400	
	エンジン オイル クーラ	3段式	2段式	
	ファン カップリング	3段制御	2段制御	
	フューエル フィルター, セジメンタ	一体式	分割式	
	フューエル ヒータ	あり(寒冷地仕様車)	なし	
シ	フロント ショック アブソーバ	低圧ガス封入タイプ	普通タイプ	
	フロント スタビライザ バー	中空タイプ	中実タイプ	
	リヤ サスペンション(パン)	ラテラルロッド付き4リンク式	リーフスプリング式	
ヤ	ステアリング	マニュアル	ラック & ピニオン式(ボールジョイント)	リサールステアリング ボールジョイント式
		パワー	ラック & ピニオン式(エンジン回転数感应型)	リサールステアリング ボールジョイント式
チルト ステアリング	メモリ付き	メモリなし		
シ	ブレーキ ブースタ	ワゴン	9インチ	7.5インチ
		バン	8インチ	7.5インチ
ポ	ウエザストリップ	4重シール構造	2重シール構造	
	エンジンフード ステア	ガスダンパステー	スプリング式ステー	
	ドア ガラス×ボデー	フラッシュサーフェイスウインド	段差大	
デ	フロア パン, ダッシュ パネル	サンドイッチ制振パネル	鋼板+アスファルトシート	
	インパネ リインホースメント	ビーム式	鉄板式	
	シート上下アジャスタ(ワゴン, 運転席)	2ウェイ(無段)	2ウェイ(有段)	
1	フットレスト	設定あり	設定なし	
	ダッシュ サイレンサ	エンジンルーム側(デイレール) 室内側	室内側	
	フロア サイレンサ	制振フォーム(一部車種), 綿フェルト	綿フェルト	

	項 目	新 型	従 来 型
ボ	室内換気排出口	あり(クオータ インフレーター ルーバ)	あり(リヤ ホール パス部)
	ウインドシールド, ドア ガラス	熱線吸収(バン)	透明(バン)
	クオータ ウインド ガラス(ワゴン)	接着タイプ	ウエラストリツフ タイプ
	デツキ サイド トリム	樹脂成形+カーペット張り(ワゴン) 樹脂成形(バン)	
デ	ルーフ サイド ガーニツシュ	あり(樹脂成形) (ワゴン)	なし
	クオータ ビラー, リヤ ビラー ガーニツシュ	樹脂成形	ビニール レザ-張り
I	温水パネル ヒータ	設定あり(バンにディーラ オプション)	設定なし
	A/Tリンク プロテクタ	設定あり(A/T車にディーラ オプション)	設定なし
	燃料タンク容量(ℓ)	65	61(バン)
補	A/T シフト インジケータ	メータ内(ワゴン), シフト レバー部	シフト レバー部
	サテライト スイッチ	あり	なし
	フルコン/セミコン可変ワイパ	ドライパで機械的に切り替え(ワゴン)	配線による電氣的切り替え
	リヤ ワイパ	2本アーム	1本アーム
機	クイック ハンド ウォーマ	設定あり(ワゴンにオプション, 寒冷地仕様は標準)	設定なし
	フルツシュ フォーリング ヒータ システム	あり	なし
	オート アンテナ	ラジオ スイッチと連動	専用スイッチ

---

MEMO