

# 0. 総 説



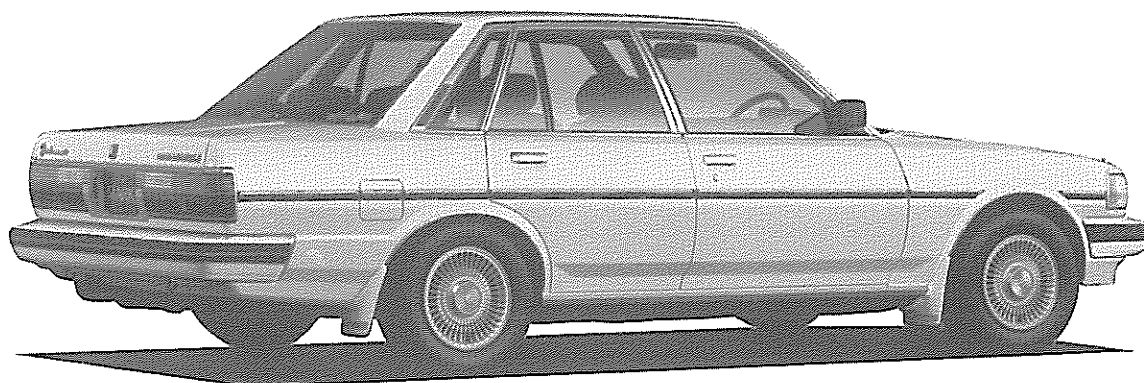
0.1 車両外観.....	0-2
0.2 車両型式一覧.....	0-4
0.3 従来車との主要相違点.....	0-6

0.1	車 両 外 観
-----	---------

■セダン



フロント ビュー

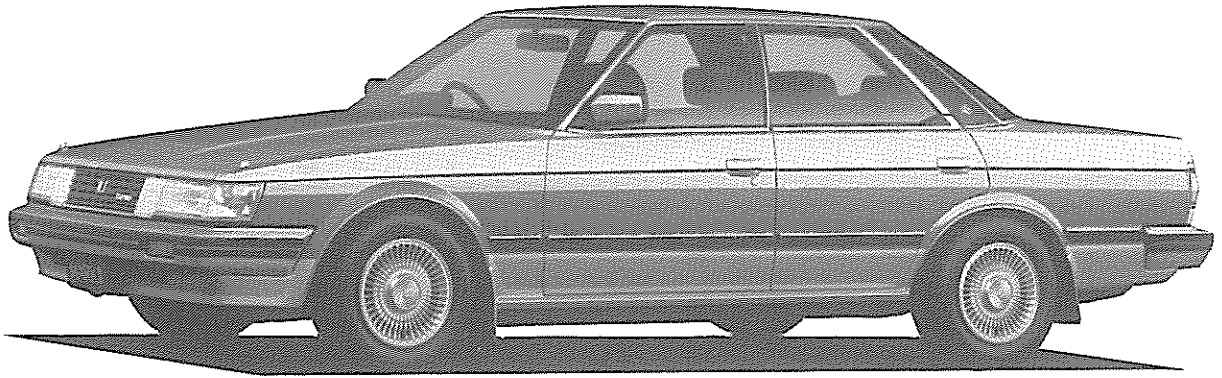


リヤ ビュー  
E-GX71-XEMGF

G0536, G0537

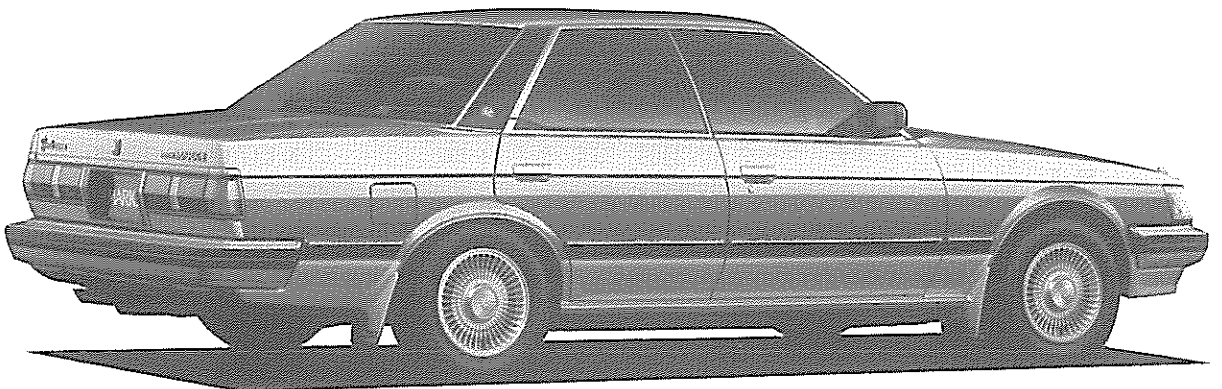
■ハードトップ

0



フロント ビュー

G0539



リヤ ビュー

E-GX71-XTMGF

G0540

## 0.2

## 車両型式一覧

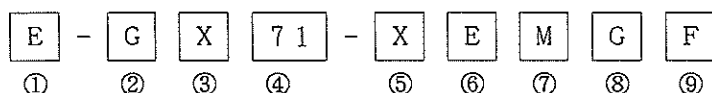
## ■車種構成

エンジン		トランスミッション		セ ダ ン						ハードトップ		セダン(教習車)
				STD	GL	GR	LS	LG	グランデ	LG	グランデ	STD
1.8ℓ (ガソリン)	1S-U	5M/T	W55	●	●	●						●
		4A/T	A40D		●	●						
2.0ℓ (ガソリン)	1G-EU	5M/T	W57				●	●	●	●	●	
		4A/T	A42DL				●	●	●	●	●	
	1G-GEU	4A/T	A44DE						●		●	
		5M/T	W55						●		●	
2.4ℓ (ディーゼル)	2L	5M/T	W55		●							●
		5M/T	W55		●	●						
	2L-T	4A/T	A43D		●	●						
1.8ℓ (LPG)	2Y-PU	5M/T	W55		●							●
		3A/T	A41		●							

## ■車両型式一覧

ボデー 形状	エンジン 型式	通 称	車 両 型 式	トランスミッション	
				M / T	A / T
セダン	1S-U	トヨタ コロナ マークII 1800 STD	E-SX70	XEMRS	
		トヨタ コロナ マークII 1800 GL		XEMNS	XEPNS
		トヨタ コロナ マークII 1800 GR		XEMES	XEPES
	1G-EU	トヨタ コロナ マークII 2000 LS	E-GX71	XEMPE	XEPPE
		トヨタ コロナ マークII 2000 LG		XEMME	XEPME
		トヨタ コロナ マークII 2000 グランデ		XEMGE	XEPGE
	M-TEU	トヨタ コロナ マークII 2000 グランデ ターボ	E-MX71		XEPGT
	1G-GEU	トヨタ コロナ マークII 2000 グランデ ツインカム24	E-GX71	XEMGF	XEPGF
	2L	トヨタ コロナ マークII 2400 GL ディーゼル		XEMNS	
	2L-T	トヨタ コロナ マークII 2400 GL ターボ ディーゼル	N-LX70	XEMNX	XEPNX
トヨタ コロナ マークII 2400 GR ターボ ディーゼル		XEMEX		XEPEX	
2Y-PU	トヨタ コロナ マークII 1800 GL LPG	E-YX70	XEMNP	XEHNP	
ハード トップ	1G-EU	トヨタ コロナ マークII 2000 LG	E-GX71	XTMME	XTPME
		トヨタ コロナ マークII 2000 グランデ		XTMGE	XTPGE
	M-TEU	トヨタ コロナ マークII 2000 グランデ ターボ	E-MX71		XTPGT
	1G-GEU	トヨタ コロナ マークII 2000 グランデ ツインカム24	E-GX71	XTMGF	XTPGF
セダン (教習車)	1S-U	トヨタ コロナ マークII 1800 STD	E-SX70Y	XEMRS	
	2L	トヨタ コロナ マークII 2400 STD ディーゼル	N-LX70Y	XEMRS	
	2Y-PU	トヨタ コロナ マークII 1800 STD LPG	E-YX70Y	XEMRP	

■車両型式記号



<p>①排出ガス規制適合表示</p> <p>E : 53年度排出ガス規制適合車 (ガソリン乗用車) N : 57年度排出ガス規制適合車 (ディーゼル車)</p> <p>②エンジン型式表示</p> <p>S : 1S-Uエンジン G : 1G-EU, 1G-GEUエンジン M : M-TEUエンジン L : 2L, 2L-Tエンジン Y : 2Y-PUエンジン</p> <p>③フレーム型式表示</p> <p>X : コロナ マークII</p> <p>④車種シリーズ表示</p> <p>70 : 4リンク車 71 : IRS車 70Y : 4リンク車 (教習車)</p> <p>⑤車名表示</p> <p>X : コロナ マークII D : チェイサー (参考) Y : クレスタ (参考)</p>	<p>⑥車体形状表示</p> <p>E : 4ドア セダン T : 4ドア ハードトップ</p> <p>⑦トランスミッション表示</p> <p>M : 5速M/T フロア シフト H : 3速A/T フロア シフト P : 4速A/T フロア シフト</p> <p>⑧グレード表示</p> <p>R : STD N : GL E : GR F : LS M : LG G : グランデ</p> <p>⑨燃料供給方式表示</p> <p>S : 普通キャブレタまたはディーゼル E : 電子制御式燃料噴射 (EFI) F : 電子制御式燃料噴射 (DOHC, EFI) T : ターボ付き電子制御式燃料噴射 (EFI) X : ターボ付きディーゼル P : LPG</p>
--	--

\*本文中でタクシー仕様と記載してある個所がありますが、タクシー仕様は以下の車両をいいます。  
YX70系車両 (YX70-XEMNP, YX70-XEHNP)  
LX70-XEMNS (2L エンジン) の個人タクシー グレード バッケージ付き車

0.3 従来車との主要相違点

項 目			新 型	従 来 型	
全 車種構成 搭載エンジン	新設車種		教習車専用型式(SX70Y, LX70Y, YX70Y)*1		
	新搭載エンジン		2Y-PU(1.8ℓ, LPG)		
	廃止エンジン		M-PU, L, 2L-TE		
	セダン	エンジン	1S-U, 1G-EU, M-TEU, 1G-GEU(ガソリン)	←	
			2L, 2L-T(ディーゼル)	L, 2L-TE(ディーゼル)	
		グレード	STD, GL, GR, LS, LG, グランデ	STD, DX, GL, GR, LE, LG, LG ツーリング, グランデ	
			1G-EU, M-TEU, 1G-GEU(ガソリン)	1S-U, 1G-EU, M-TEU, 1G-GEU(ガソリン)	
		ハードトップ	エンジン	1G-EU, M-TEU, 1G-GEU(ガソリン)	
			グレード	GL, グランデ	
		セダン (タクシー)	エンジン	2Y-PU(LPG), 2L(ディーゼル)	
			グレード	GL	
	セダン (教習車)	エンジン	1S-U(ガソリン), 2L(ディーゼル), 2Y-PU(LPG)		
		グレード	STD		
	全長×全幅×全高*2 (mm)		セダン	4630×1690×1415	4670×1690×1425
			ハードトップ	4690×1690×1385	4670×1690×1395
ホイール ベース (mm)			2660	2645	
トレッド (mm)		前 輪	1425(IRS), 1425(4リンク)	1390(IRS), 1375*3(4リンク)	
[5.5Jホイール付き車]		後 輪	1440(IRS), 1385(4リンク)	1395(IRS), 1370*3(4リンク)	
室内長×室内幅×室内高*2 (mm)		セダン	1925×1420×1180	1850×1395×1155	
		ハードトップ	1885×1420×1150	1850×1395×1130	
エ ン ジ ン	1 S - U	点火装置		11A(小型タイプ)	11A
		排出ガス 浄化装置	三元触媒装置	モリス型	ペレット型
			二次空気導入装置	なし	あり
	最高出力 (PS/rpm)			130/5400	125/5400
	圧縮比			9.2	8.8
	シリンダ ヘッド吸気ポート形状			ハリカル型スカル ポート	ストレート ポート
	1 タイミング ベルト			Y 歯形	A 歯形
	G 吸気マニホールド ポート径			32φ	28φ
	エア バルブ			ワックス式(スロットル ボデー 一体式)	電気式
	E スロットル ポジション センサ			リニア タイプ(スロットル開度に応じた電圧を出力)	ポイント タイプ(IDL, PSW接点)
	U エンジン コントロール コンピュータ			ホール マイコン制御	一部マイコン制御
	燃料噴射制御 (E F I)			EFI-D(吸気管圧力検出: パキューム センサ)	EFI-L(吸入空気量検出: エア フロー メータ)
	点火時期制御			ESA(電子進角)	パキューム+ガバナ 進角
	アイドル回転数制御			ISC(電子制御)	スロットル アジャスト スクリュー(手動)
	排気温ウォーニング機能			あり	なし(エミッション コントロール コンピュータ)

\*1 従来はSX60(1S-U エンジン), LX60(L エンジン), MX60(M-PU)のグレード パッケージおよび改造自動車(SX60系, 2Y-PU エンジン)

\*2 グランデ(1G-GEU)の数値をしめす。

\*3 5Jホイール付き車

項 目		新 型	従 来 型	
MT IE U	オイル パン ガスケット	液状ガスケット(FIPG)	成形ガスケット	
	ファン カップリング	3 段制御	2 段制御	
1 G E U	スロットル ボデー	1 バル	2 バル	
	燃料噴射量制御 ( E F I )	EFI-D(吸気管圧力検出:パケム センサ)	EFI-L(吸入空気量検出:エア フロー メータ)	
	燃料噴射方式	3 ガルブ噴射	2 ガルブ噴射	
	フューエル インジェクタ(リノイド レジタ)	高抵抗インジェクタ(なし)	普通インジェクタ(あり)	
	排気温ウォーニング機能	エンジン コントロール コンピュータに内蔵	エミッション コントロール コンピュータ	
	総排気量 (cc)	2446	2188	
2 L (従来型はL)	最高出力 (PS/rpm)	83/4000	72/4200	
	最大トルク (kg・m/rpm)	17.0/2400	14.5/2400	
	エンジン オイル クーラ	3 段式	2 段式	
	ファン カップリング	3 段制御	2 段制御	
	吸気レゾネータ容量 (ℓ)	5.2	2.3	
	フューエル フィルタ, セジメンタ	一体式	分割式	
	フューエル ヒータ	あり (寒冷地仕様車)	なし	
	燃料噴射制御	メカ加式	電子式	
2 L T (従来型は2LT E)	グロー制御	フル ヒーティング タイム	ECU	
	吸気絞り制御	エンジン キー	ECU	
	フライホイール (M/T車)	トーションバル タン付き	普通タイプ	
	吸気レゾネータ容量 (ℓ)	5.2	2.3	
	フューエル フィルタ, セジメンタ	一体式	分割式	
	フューエル ヒータ	あり (寒冷地仕様車)	なし	
	ラジエータ	1S-U, 1G-EU 1G-GEU, 2Y-PU M-TEU	1 列コルゲート フィン, 樹脂タンク (SRラジエータ)	2 列コルゲート フィン 真ちゅう タンク
エア クリーナ エレメント (EFI車)		丸型軸流式	角形	
フューエル ポンプ (EFI車)		タンク内蔵ターピン式	ローラ式	
ダイアグノーシス表示 (EFI車)		チェック エンジン ランプ	V <sub>F</sub> 電圧	
シ ト ラ ン ス ミ ツ シ ヨ ン	オートマチック	1G-GEU用	A42DE (ECT-S)	A42DE (ECT)
	トランスミッション	M-TEU用	A44DE (ECT-S)	A43D
		2Y-PU用	A41	なし
トランスミッション コントロール スイッチ (OD スイッチ)		あり (ECT-S車, シフト レバ-内蔵)	なし	
パターン セレクト スイッチ (ECT-S車)		エコミ, パワ-, マニュアル	ノーマル, エコミ, パワ-	
ヤ T E M S			設定あり (グランデ, 1G-GEU)	設定なし
	シヨック	フロント(除くタクシー)	低圧ガス封入タイプ	普通タイプ
	アブソーバ	リヤ(IRS車)	低圧ガス封入タイプ(複筒型)	ガス封入タイプ(単筒型)
シ ス タ ビ ラ イ ザ バ ー	スタビライザ	フロント	中空タイプ	中実タイプ
		リヤ	中空タイプ(1G-EUを除くIRS車)	中実タイプ
マニユアル ステアリング		ラック & ピニオン式 (リニアール 特異比)	リキエーレイヴ ボール スクリュー式	

	項 目	新 型	従 来 型
シ ヤ シ	パワー ステアリング	エンジン回転数感应型* PPS(グランデ, 1G-GEU)	エンジン回転数感应型
	チルト ステアリング*	メモリ付き	メモリなし
	60シリーズ タイヤ(205/60R15 89H)	設定あり(グランデ, 1G-GEU, M-TBUにオプション)	設定なし
	E S C	4輪制御(グランデ, 1G-GEUのA/T車にオプション)	後2輪制御
	教官用ブレーキ機構(教習車)	あり(標準)	なし(後付け)
ポ デ 1	ウエザストリップ	4重シール構造(セダン)	2重シール構造
	エンジン フード ステー	ガスダンパステー	スプリング式ステー
	トランク キー ロック オーナメント	自動復元式(グランデ)	手動復元式
	クォータ ピラー ガーニツシュ	クリスタル ピラー(アクリル製, ハードトップ)	なし
	ドア ガラス×ボデー(セダン)	段差小(ガラス1 サーフフェイス ウインド)	段差大
	スペア タイヤ	縦置き(除く2Y-PU)	横置き
	フロア パン, ダツシュ パネル	サウンドバッフル	鋼板+アスファルトシート
	フロント & リヤ スポイラ	設定あり(グランデ, 1G-GEUにオプション)	設定なし
	インストルメント パネル	1種類(セフティ バッド一体)	2種類
	インパネ リインホースメント	ビーム式	鉄板式
	シート上下アジスタ(運転席)	4ウェイ, 2ウェイ(無段)	2ウェイ(有段)
	フロント シート(グランデ, 1G-GEU車)	スーパーラグジュアリーシート(サイドサポート調整付き)	バケットタイプシート(サイドサポート調整付き)
	フロント ヘッドレスト	リクライニング式前後調整(グランデ)	ダイヤル式前後調整
	リヤ ヘッドレスト	左右調整式(グランデ)	回転式
ドア トリム	成形大型アームレスト付き(グランデ)	大型アームレスト付き	
ドア ポケット	大型成形(グランデ)	小型	
コンソール ボックス ドア	フリップ開閉(グランデ, 1G-GEU)	ビニールレザー	
フットレスト	設定あり(STDを除く全車)	設定なし	
ダツシュ サイレンサ	エンジンルーム側(グランデ1G-GEU, デイセル)室内側	室内側	
フロア サイレンサ	制振フォーム(一部車種), 綿フェルト	綿フェルト	
フューエル タンク(LPG)	82ℓ	71ℓ	
温水パネル ヒータ	設定あり(カシオ仕様にてオプション)	設定なし	
補 機	コンライト	設定あり(グランデ)	設定なし
	クリアランス ランプ モニタ	設定あり(グランデ)	設定なし
	デジタル メータ(タコメータ)*	蛍光管表示(ドットマトリクス表示)	発光ダイオード表示
	A/T シフト インジケータ	メータ内(除くカシオ), シフトレバー部	シフトレバー部
	サテライト スイッチ	あり	なし
	電動サンルーフ*	リクライニング & スライド式	スライド式
	フルコン/セミコン可変ワイパ*	ドライバを機械的に切り替え	配線による電氣的切り替え
	タイツク ハンド ウォーマ	設定あり(グランデ, 1Gにオプション)	設定なし
	スーパー モニタリング ディスプレイ	設定あり(グランデにオプション)	設定なし
	オート ドライブ(グランデにオプション)	ダイヤルスイッチ付き	ダイヤルスイッチなし

項 目		新 型	従 来 型	
補 機	キー忘れ防止ドア アンロック機構	あり ( Гранд )	なし	
	パワー ウインド	キーOFF後作動 ( Гранд )	ドアキー作動	
	空	ヒータ コントロール	ファン式, レバー式	レバー式 (内外気切り替ファン式)
		ファンヒーターシステム	あり	なし
	調	オート エアコン	フルオート ( Гранд ), オート*	オート
		オートエアビュリアイ (煙センサ付き)	設定あり (サンルーフなしの Гранд にデイラ オプション)	設定なし
	オーディオ	AM/FM電子チューナー カセット一体機	設定あり ( Гранд ) (テクニクス, パイニア)	設定あり
		ハイファイスピーカーシステム	設定あり ( Гранд, 1G-GEU ) (テクニクス, パイニア)	設定なし

\* 一部車種に設定

MEMO

○

○

○

○