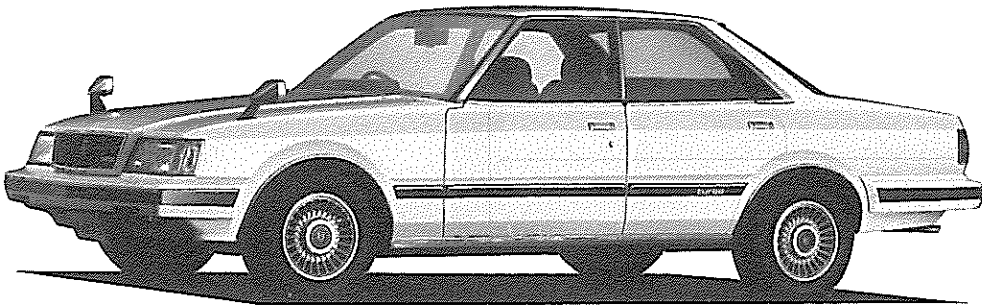


1. 総 説

1.1

車 両 外 観



E-MX61-XTPQT

Q0221

1.2 車両型式一覧

■車種構成

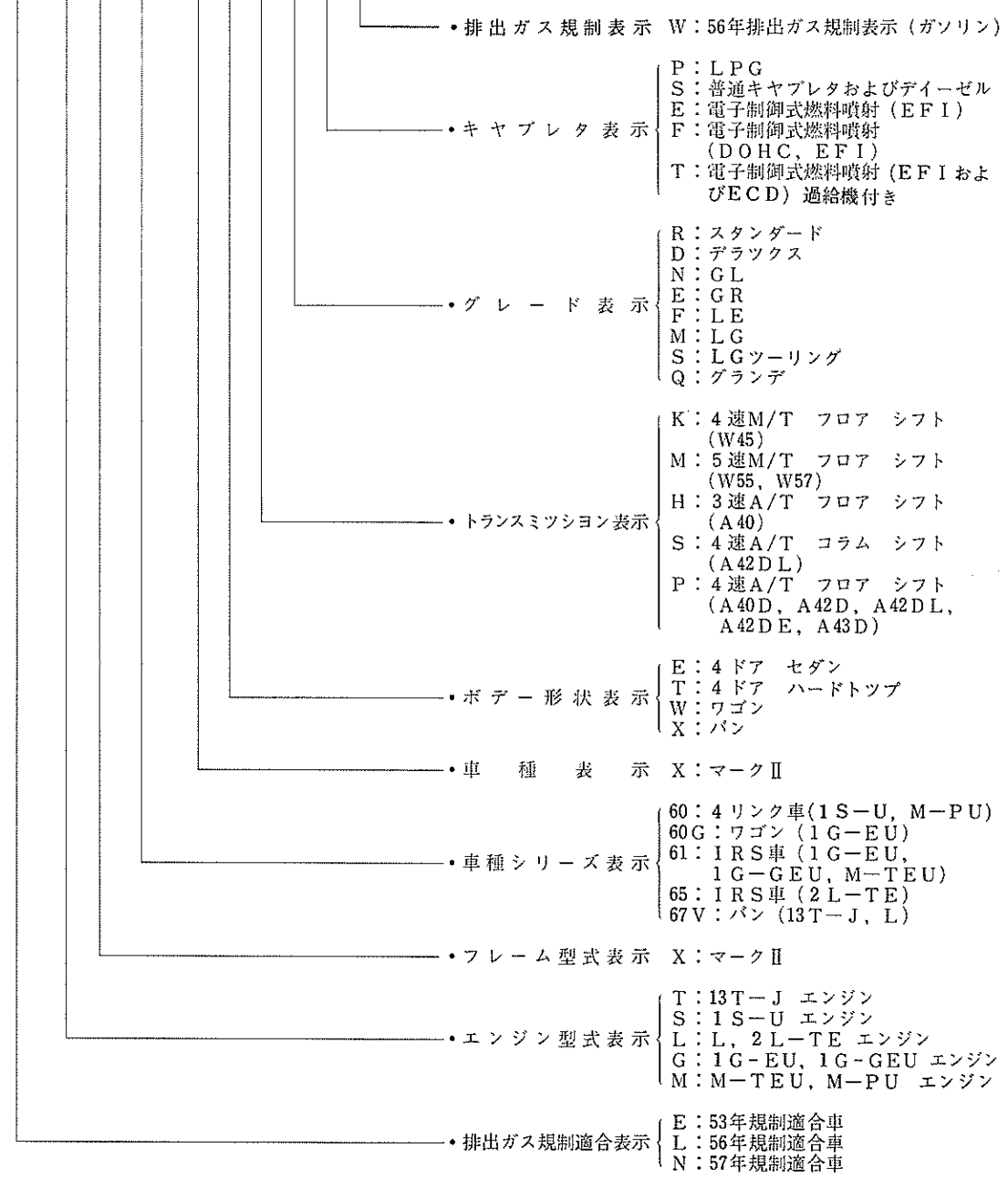
エンジン	トランスミッション	セ ダ ン										ハ ー ド ト ツ プ					パ ン				ワゴン
		STD	DX	GL	GR	LE	LG	LG ツーリング	クワイク	GL	GR	LE	LG	LG ツーリング	クワイク	STD	DX	GL	LE		
1.8ℓ	1S-U	5M/T W55	●	●	●	●															
		4A/T A40D			●	●					●	●									
1.8ℓ	13T-J	4M/T W45														●	●	●			
		3A/T A 40																	●		
2.0ℓ	1G-EU	5M/T W57					●	●		●		●	●		●						●
		4A/T A42DL					●707	●707		●707		●707	●707		●707						●707
2.0ℓ	1G-GEU	5M/T W55							●						●						
		4A/T A42DE								●						●					
2.0ℓ	M-TEU	4A/T A43D						●	●					●	●						
2.0ℓ	M-PU	4M/T W45		●																	
		3A/T A 40		●																	
2.2ℓ	L	5M/T W55		●	●												●				
		4A/T A42D			●																
2.4ℓ	2L-TE	4A/T A43D						●													

■車両型式一覧表

ボデー形状	エンジン型式	通 称 名	車両型式	マニュアル トランスミッション		オートマチック トランスミッション			
				4速 フロア	5速 フロア	3速 フロア	4速 コラム	4速 フロア	
セダン	1S-U	トヨタ コロナ マークII STD	E-SX60		XEMRS				
		トヨタ コロナ マークII DX		XEMDS					
		トヨタ コロナ マークII GL		XEMNS			XEPNS		
		トヨタ コロナ マークII GR		XEMES			XEPES		
	1G-EU	トヨタ コロナ マークII LE	E-GX61		XEMFE			XEPFE	
		トヨタ コロナ マークII LG		XEMME		XESME	XEPME		
		トヨタ コロナ マークII グランデ		XEMQE		XESQE	XEPQE		
	1G-GEU	トヨタ コロナ マークII グランデ	E-GX61		XEMQF			XEPQF	
	M-TEU	トヨタ コロナ マークII ^{LG} ツーリング	E-MX61					XEPST	
		トヨタ コロナ マークII グランデ					XEPQT		
M-PU	トヨタ コロナ マークII DX	E-MX60	XEKDP		XEHDP				
L	トヨタ コロナ マークII DX	N-LX60		XEMDS					
	トヨタ コロナ マークII GL		XEMNS			XEPNS			
2L-TE	トヨタ コロナ マークII LE	N-LX65					XEPFT		
ハード トップ	1S-U	トヨタ コロナ マークII GL	E-SX60		XTMNS				
		トヨタ コロナ マークII GR		XTMES			XEPES		
	1G-EU	トヨタ コロナ マークII LE	E-GX61		XTMFE			XTPFE	
		トヨタ コロナ マークII LG		XTMME			XTPME		
		トヨタ コロナ マークII グランデ		XTMQE			XTPQE		
	1G-GEU	トヨタ コロナ マークII グランデ	E-GX61		XTMQF			XTPQF	
	M-TEU	トヨタ コロナ マークII ^{LG} ツーリング	E-MX61					XTPST	
トヨタ コロナ マークII グランデ						XTPQT			
ワゴン	1G-EU	トヨタ コロナ マークII LE	E-GX60G		XWMFE			XWPFE	
パ ン	13T-J	トヨタ コロナ マークII STD	L-TX67V	XXKRSW					
		トヨタ コロナ マークII DX		XXKDSW					
		トヨタ コロナ マークII GL		XXKNSW		XXHNSW			
	L	トヨタ コロナ マークII DX	N-LX67V		XXMDS				

■車両型式記号

L - T X 67V - X X K N S W



■打刻開始フレームNo.

車両型式	トヨタ自動車(元町工場)		関東自動車工業 (東富士工場)	トヨタ車体 (富士松工場)
	セダン	ハードトップ		
MX61	002000	312000	407000	617000

上記以外の車両型式については継続No.となります。

1.3

主要相違点 (変更前との比較)

			新	旧
エンジン	1G-EU	オールタネータ	小型オールタネータ	普通型オールタネータ
		ファン ベルト	Vリブド ベルト	V ベ ル ト
	MTEU	デイストリビュータ	ダイオード内蔵ロータ	普通ロータ
		オールタネータ	小型オールタネータ	普通型オールタネータ
		ファン ベルト	Vリブド ベルト	V ベ ル ト
		ターボ チャージャ	オイル冷却+水冷却	オイル冷却
		燃料噴射制御	エンジン コントロール コンピュータ	従来型EFIコンピュータ
		点火時期制御	エンジン コントロール コンピュータ	ガバナ & パキユーム進角
	エンジン	アイドル回転数制御	エンジン コントロール コンピュータ +ISCV+エアバルブ	エアバルブ、スロットル アジャステイニング スクリューによる調整
		ノック コントロール システム	エンジン コントロール コンピュータ +ノック センサ	ノック コントロール コンピュータ +ノック センサ+パキユーム スイッチ
		フューエル カット システム (過給圧警報装置)	エンジン コントロール コンピュータ +エア フロー メータ信号	EFI コンピュータ +プレツシャ スイッチ
	エンジン	MIPU	ピ ス ト ン	頭部形状変更により圧縮比アップ
デイストリビュータ			ガバナ特性変更	—————
オールタネータ			小型オールタネータ	普通型 オールタネータ
ファン ベルト			Vリブド ベルト	V ベ ル ト
LPグレギュータ			プレ ヒータ 内蔵型	プレ ヒータ 分離型
排出ガス浄化装置			EGR, フューエル カット システム変更	—————
Lエンジン		シリンダ ヘッド	二層焼結合金エキゾーストバルブシート	—————
	ピストン (L)	セラミック ファイバー合金(FRM)	—————	
		バルブ ロツカ アーム	ローラ付きバルブ ロツカ、アーム	パッド型バルブ ロツカ アーム
シャシ	L S D	MX61系グランデにアルミ ホイールとセットでOPT設定	OPT設定なし	
ボデー	電動サン ルーフ	MX61系グランデ(セダン)にOPT設定	OPT設定なし	
補機	ヘッドランプ クリーナ	MX61系グランデにOPT設定	OPT設定なし	
	リヤ ワイパ	MX61系グランデ(ハードトップ)にOPT設定	OPT設定なし	
	エレクトロニック デイスプレィ メータ	MX61系グランデにOPT設定	OPT設定なし	
	バ ッ テ リ	NS60L (1G-EU M/T車)	NS40ZAL (1G-EU M/T車)	
NS60L (1G-EU A/T車)		50D20L (1G-EU A/T車)		
NS40ZAL (ワゴン M/T車)		50D20L (ワゴン M/T車)		