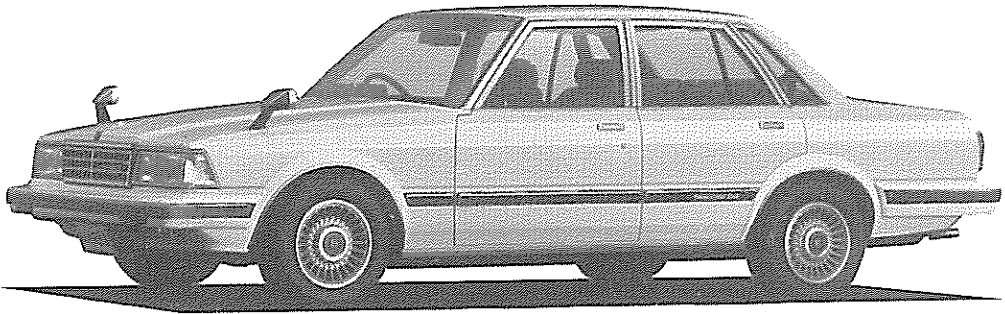


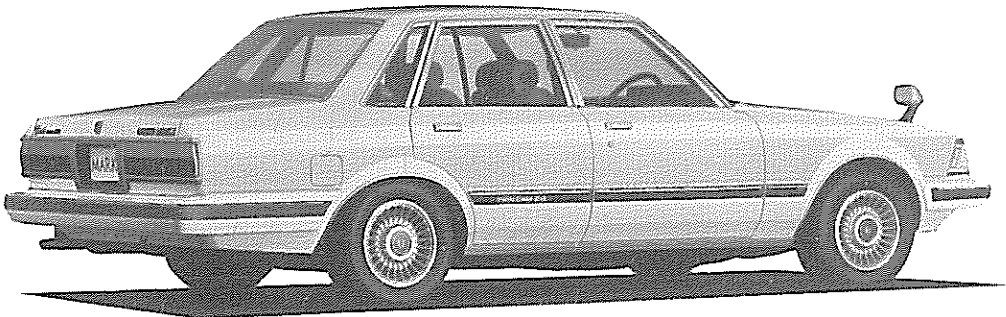
1. 総 説

1.1

車 両 外 観



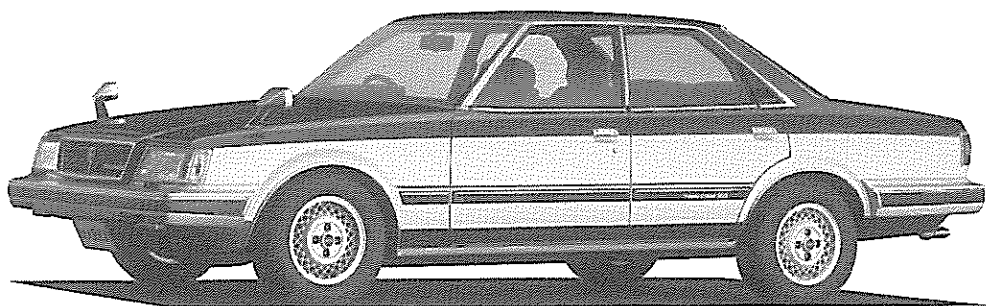
セダン フロント



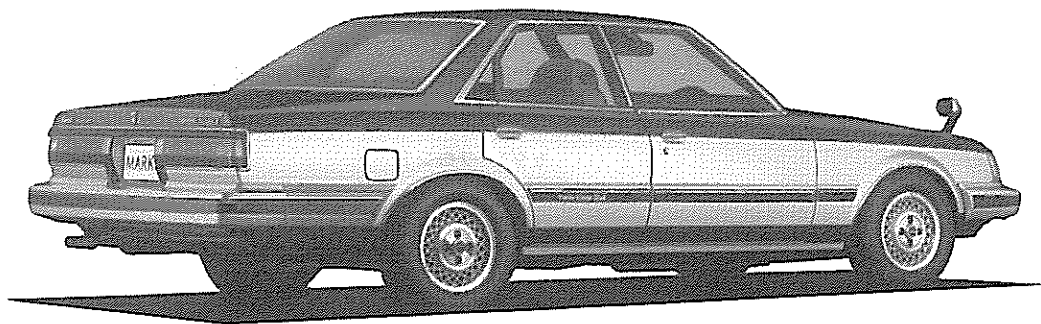
セダン リヤ

G X61-X E P Q F

G0062, G0063



ハードトップ フロント



ハードトップ リヤ

G X61-X T P Q F

G0064, G0065

1.2

車両型式一覧

■車種構成

| エ ン ジ ン | | トランスミッション | | セ ダ ン | ハードトツブ |
|---------|-------|----------------|--------|---------|--------|
| | | | | グ ラ ン デ | |
| 1G-GEU | 2.0 l | 電子制御式 4速A/T | A42DE型 | ● | ● |

■車両型式一覧


| ボデー 形 状 | エンジン 型 式 | 通 称 名 | 車両型式 | オートマチック トランスミッション |
|------------|-------------|-----------------------|--------|-------------------|
| | | | | 4速フロア |
| セダン | 1G-GEU | トヨタ コロナ マークII グランデ | E-GX61 | XEPQF |
| ハード トツブ | | | | XTPQF |

■車両型式記号

E - GX61 - XEPQF

- キヤブレタ表示 F:電子制御式燃料噴射(DOHC, EFI)
- グレード表示 Q:グランデ
- トランスミッション表示 P:4速オートマチック トランス
ミッション(A42DE)
- ボデー型式 { E:4ドア セダン
T:4ドア ハードトツブ
- 車種区分 X:マークII
- 車種シリーズ区分 61:独立懸架車
- フレーム型式 X:マークII全車
- エンジン型式 G:1G-GEUエンジン
- 排出ガス適合車分類 E:53年排出ガス規制適合識別記号
(乗用車)

■ネーム プレーートの見方

| TOYOTA MOTOR CORPORATION JAPAN | | | |
|---|---|------|----|
| MODEL | 1 | | |
| ENGINE | 2 | 4 | CC |
| FRAME No. | 3 | | |
| COLOR | 5 | TRIM | 6 |
| TRANS AXLE | 7 | | 8 |
| PLANT, G.V.W. | 9 | | |
| 保安基準適合 0-12 | | | |
|  トヨタ自動車株式会社 | | | |

| No | 項 目 | 表 示 要 領 | 表 示 内 容 |
|----|--------------------------|-----------------------|---|
| 1 | MODEL (型 式) | 車両型式を類別記号で示す。 | 車両型式一覧 (P.1-3) 参照。 |
| 2 | ENGINE (エンジン型式) | 当該車台のエンジン型式を示す。 | 車両型式一覧 (P.1-3) 参照。 |
| 3 | FRAME No. (車台番号) | 当該車台のフレームNo.を示す。 | 打刻開始フレームNo. (P.1-4) 参照。 |
| 4 | (エンジン排気量) | 当該車台のエンジン排気量を示す。 | 1,988cc 1G-GEUエンジン |
| 5 | COLOR (ボデー カラー) | 外板色No.を数字で示す。 | カラー サンプルを参照。 |
| 6 | (トリム カラー) | 室内色を記号で示す。 | カラー サンプルを参照。 |
| 7 | TRANS (トランス ミツシオン) | トランスミッション型式を記号で示す。 | A42DE: 4速オートマチック トランスミッション |
| 8 | AXLE (リヤ アクスル) | デифアレンシヤルの種類を記号で示す。 | F29: 7.5インチ 2ピニオン (4.100) |
| 9 | PLANT (組立工場) | 完成車両最終検査工場のコードを記号で示す。 | A21~26: トヨタ自動車 元町工場 M21: 関東自動車 東富士工場 C21: トヨタ車体 富士松工場 |

■打刻開始フレームNo. (フレームNo.は1G-EU, 1G-GEUエンジン搭載車から継続No.となります。)

| 生産工場 車両型式 | トヨタ自動車(元町工場) | | 関東自動車工業 (東富士工場) | トヨタ車体 (富士松工場) |
|--------------|--------------|--------|--------------------|------------------|
| | セ ダ ン | ハードトップ | | |
| G X61 | 009001 | 320001 | 450001 | 673001 |