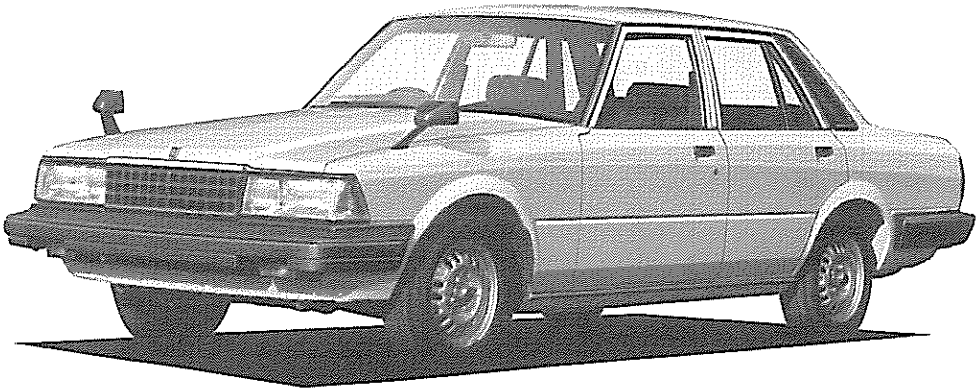


1. 総 説

1.1 車両外観	1-1
1.2 車両型式一覧	1-2
1.3 主要相違点	1-5

1.1

車 両 外 観



フロント(E-SX60-XEMRS)

G 0359



リヤ(E-SX60-XEMRS)

G 0360

1.2 車両型式一覧

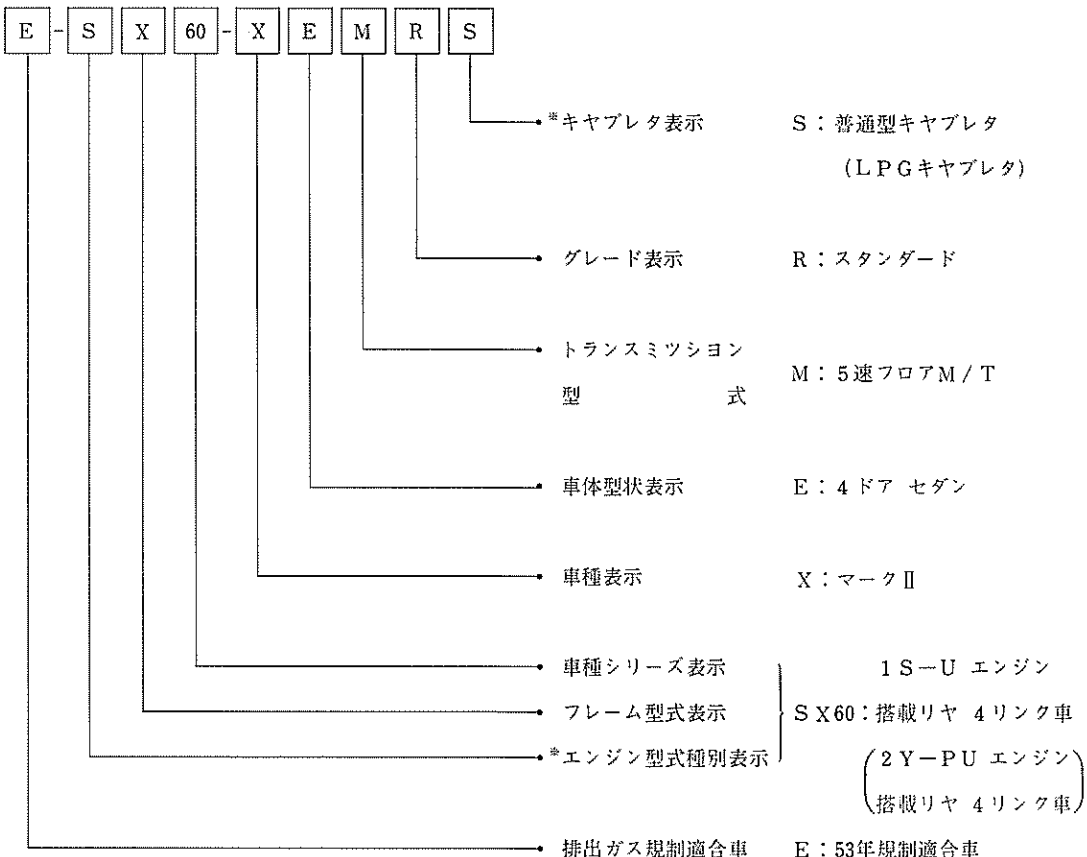
■ 車両構成

エンジン		トランスミッション		4ドアセダン
				STD
1.8ℓ	2Y-PU	5M/T(フロア)	W55型	●

■ 車両型式一覧

ボデー形状	エンジン型式	通称名	車両型式	類別記号
4ドアセダン	2Y-PU	トヨタ コロナ マークII STD	E-SX60	XEMRS

■ 車両型式記号




※：当車両は改造車に該当するため、現行型式記号は変更していません。キャブレタおよびエンジン型式は、()内の記載を参照下さい。

■ 打刻開始フレーム No.

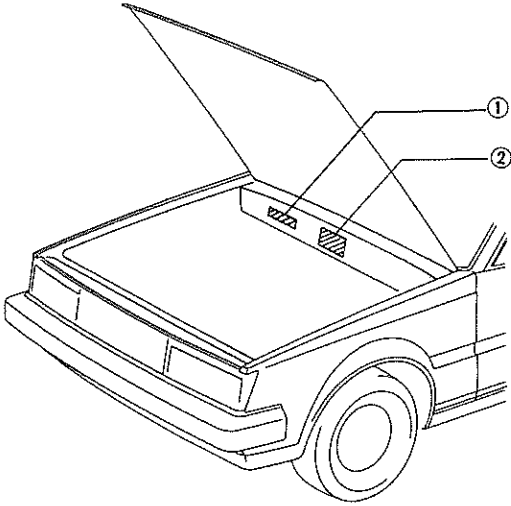
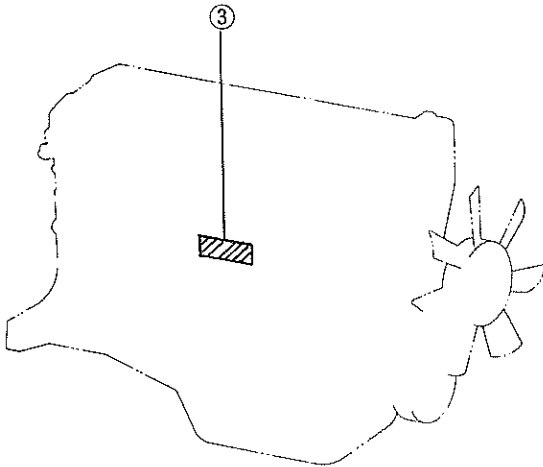
S X 6 0 - 4 0 0 0 0 1 ~ 関東自動車工業 東富士工場

■ ネーム プレートの見方

TOYOTA MOTOR CORPORATION JAPAN			
MODEL	<input type="text" value="1"/>		
ENGINE	<input type="text" value="2"/>	<input type="text" value="4"/>	CC
FRAME No.	<input type="text" value="3"/>		
COLOR	<input type="text" value="5"/>	TRIM	<input type="text" value="6"/>
TRANS/AXLE	<input type="text" value="7"/>	<input type="text" value="8"/>	保安基準適合 0-12
PLANT/G.V.W.	<input type="text" value="9"/>		
 トヨタ自動車株式会社			

No.	項 目	表 示 要 領	表 示 内 容
1	MODEL (型 式)	車両型式を類別記号で示す。	車両型式一覧 (P.1-2) 参照。
2	ENGINE (エンジン型式)	当該車両のエンジン型式を示す。	2Y-PUエンジン
3	FRAME No. (車台番号)	当該車台のフレームNo.を示す。	打刻開始フレームNo. (P.1-3) 参照。
4	(エンジン排気量)	当該車両のエンジン排気量を示す。	1812cc
5	COLOR (ボデー カラー)	外板色No.を数字で示す。	033:スーパー ホワイト
6	TRIM (トリム カラー)	室内色を記号で示す。	ZH81:ブルー
7	TRANS (トランスミッション)	トランスミッション型式を記号で示す。	W55:5速マニュアル トランスミッション
8	AXLE (リヤ アクスル)	デフアレンシヤルの種類を記号であらわす。	E312:7.1インチ 2ピニオン (3.909)
9	PLANT (組立工場)	完成車両最終検査工場を記号で示す。	M21:関東自動車工業 東富士工場

■ フレーム No. およびエンジン No. 打刻位置

ネーム プレートとフレーム打刻No.	
	<p>①フレームNo.打刻位置</p> <p>②ネーム プレート貼り付け位置</p>
エンジン 打 刻 No.	
	<p>③2Y-PUエンジン打刻位置</p>

1.3

主要相違点(E-SX60, E-MX60との比較)

項 目	E-SX60 [※]	E-SX60(STD車)	E-MX60(LPG車)	
エンジン	エンジン型式	2Y-PU	1S-U	M-U(LPG)
	動 弁 機 構	OHV (チェーン駆動)	OHC (ベルト駆動)	OHC (チェーン駆動)
	点 火 装 置	IIA (コイル、イグナイタ内蔵) デイストリビュータ	←	イグナイタ、イグニツション コイル、デイストリビュータ
	点 火 プ ラ グ	白 金	普 通	←
	バ ッ テ リ	55D23L-MF	NS40ZAL-MF	55D23L-MF
	ス タ ー タ	リダクシヨンタイプ	←	普通タイプ(標準) リダクシヨンタイプ(寒冷地)
	オルタネータ	55A(IC)	55A	65A(IC)
CCRO	2ℓ	1.5ℓ	2.5ℓ	
シヤシ	ク ラ ッ チ 径	9インチ	8.5インチ	9インチ
	トランスミッション型式	W55	←	W45, A40
	ダイヤレンシヤル	7.1インチ 減速比 3.909	7.1インチ 減速比 3.727	7.1インチ 減速比 3.909
タ イ ヤ	6.45-14-4 T/L	←	6.45-14-6 W/T	
ボデー	バ ン パ	ウレタン	スチール(プロテクタ付き)	スチール
	助手席ランパサポート	設定*	設定なし	←
	燃 料 タ ン ク 容 量	71ℓ [LPG]	65ℓ [ガソリン]	71ℓ (LPG)
補機	フロント パーソナル ランプ	設定*	設定なし	設定なし

(注) 1. ※印はオプション設定されていることを示します。

MEMO