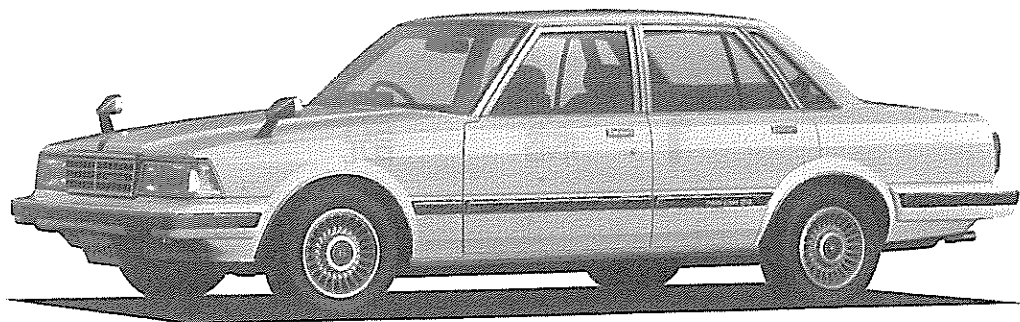


1. 総 説

- 1.1 車両外観 1－1
- 1.2 車両型式一覧 1－5
- 1.3 旧型車との主要相違点 1－8

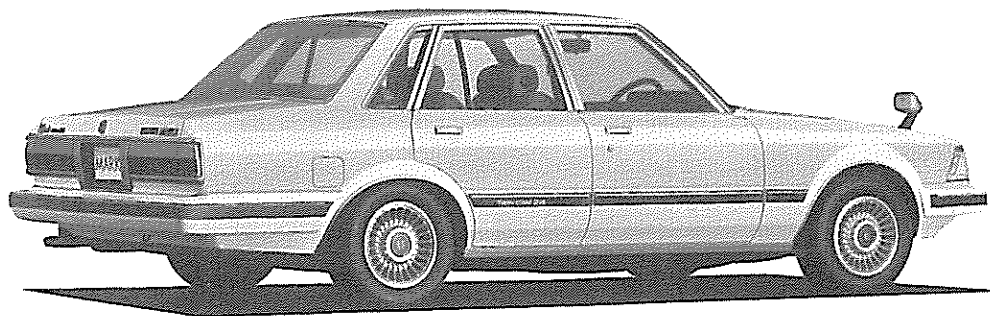
1.1

車 両 型 式



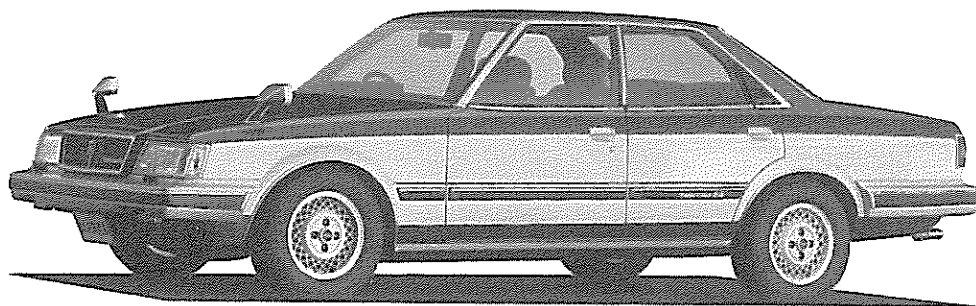
セダン フロント

G0062



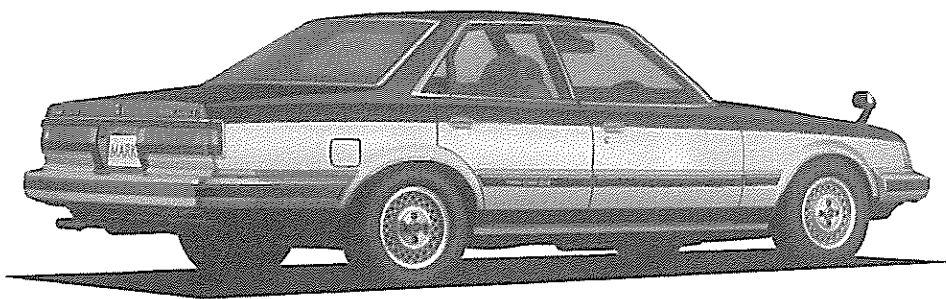
セダン リヤ
GX61-XEPQE

G0063



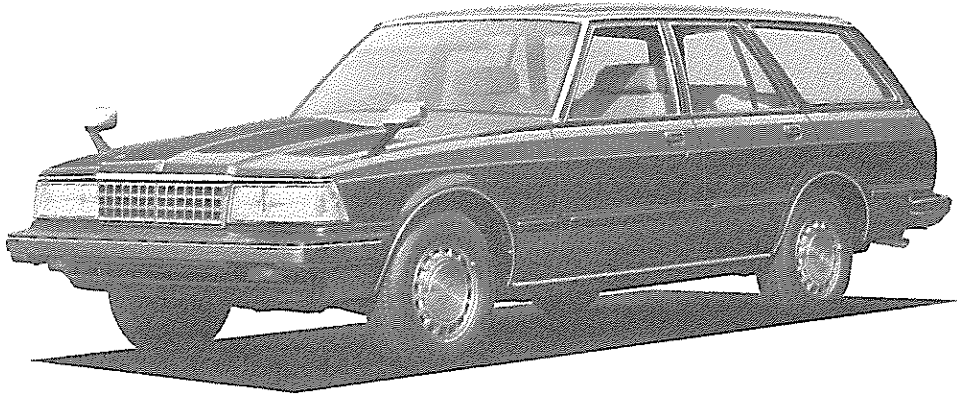
ハードトップ フロント

G0064



ハードトップ リヤ
GX61-XTPQF

G0065



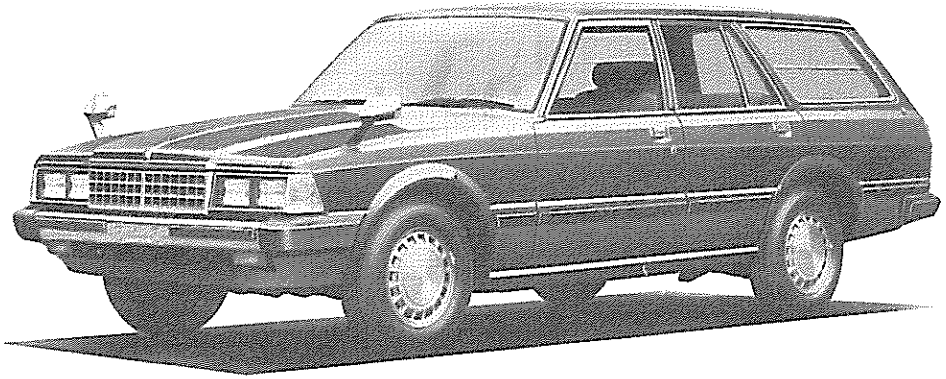
ワゴン フロント

G 0055



ワゴン リヤ
GX60G-XWMFE

G 0056



バン フロント

G0057



バン リヤ
TX67V-XXKNSW

G0058

1.2

車 両 型 式 一 覧

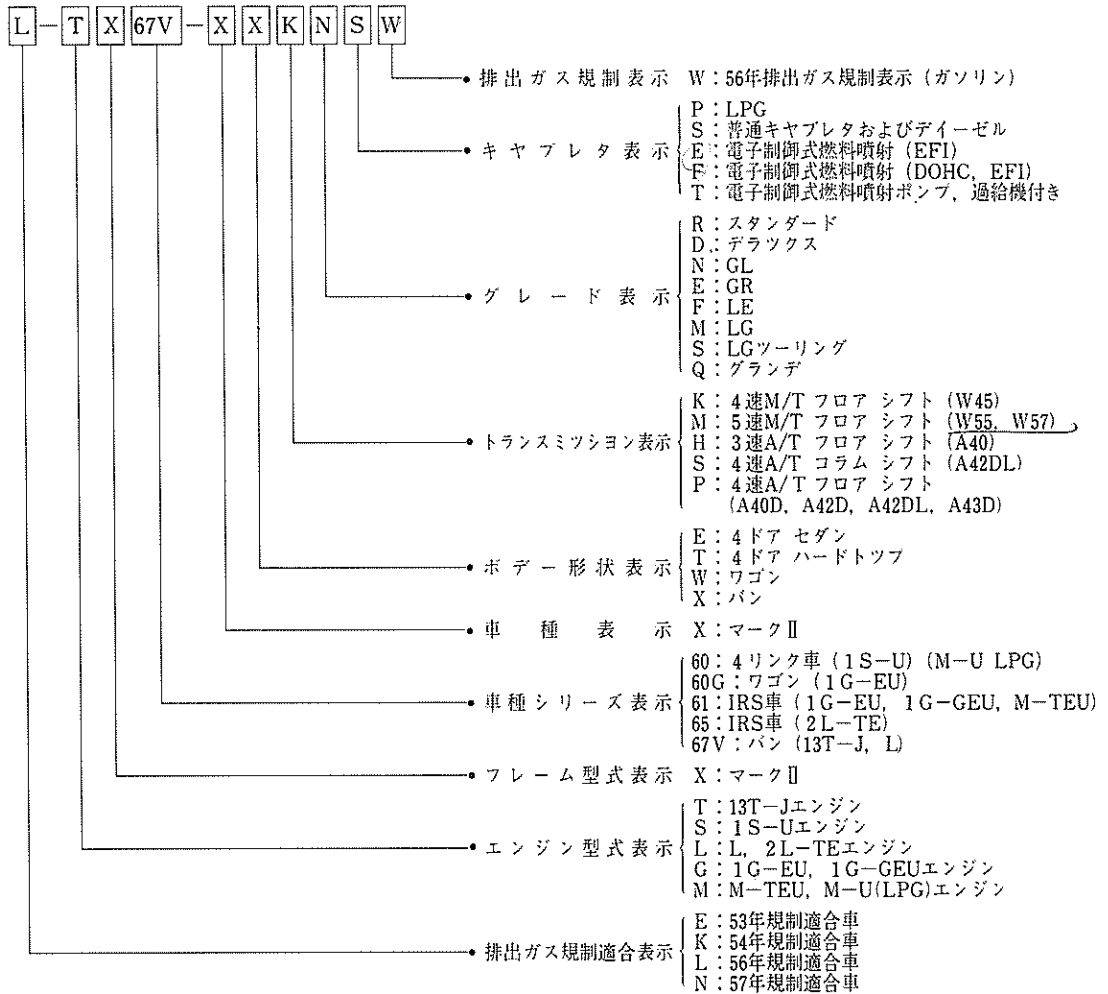
車 種 構 成

エンジン	トランス ミッション	セ ダ ン							ハードトップ							パ ン				ワゴン
		STD	DX	GL	GR	LE	LG	LG 1-1/2	777	GL	GR	LE	LG	LG 1-1/2	777	STD	DX	GL	LE	
1.8ℓ 1S-U	5M/T W55	●	●	●	●					●	●									
	4A/T A40D			●	●						●									
1.8ℓ 13T-J	4M/T W45														●	●	●			
	3A/T A40																●			
2.0ℓ 1G-EU	5M/T W57					●	●		●			●	●						●	
	4A/T A42DL					●707	●707		●707			●707	●707		●707				●707	
2.0ℓ 1G-GEU	5M/T W55								●						●					
2.0ℓ M-TEU	4A/T A43D							●	●					●	●					
2.0ℓ M-U(LPG)	4M/T W45		●																	
	3A/T A40		●																	
2.2ℓ L	5M/T W55		●	●												●				
	4A/T A42D			●																
2.4ℓ 2L-TE	4A/T A43D					●														

車 両 型 式 一 覧 表

ボデー 形 状	エンジン 型 式	通 称 名	車 両 型 式	オートマチック トランスミッション		オートマチック トランスミッション				
				4 速 フロア	5 速 フロア	3 速 フロア	4 速 フロア	4 速 フロア	4 速フロア ECU付	
セダン	1S-U	トヨタ コロナ マークII STD	E-SX60		XEMRS					
		トヨタ コロナ マークII DX			XEMDS					
		トヨタ コロナ マークII GL			XEMNS			XEPNS		
		トヨタ コロナ マークII GR			XEMES			XEPES		
	1G-EU	トヨタ コロナ マークII LE	E-GX61		XEMFE			XEPFE		
		トヨタ コロナ マークII LG			XEMME		XESME	XEPME		
		トヨタ コロナ マークII 777			XEMQE		XESQE	XEPQE		
	1G-GEU	トヨタ コロナ マークII 777	E-GX61		XEMQF					
	M-TEU	トヨタ コロナ マークII LG	E-MX61						XEPST	
		トヨタ コロナ マークII 777						XEPQT		
M-LPGU	トヨタ コロナ マークII DX	E-MX60	XEKDP		XEHDP					
L	トヨタ コロナ マークII DX	K-LK60		XEMDS						
	トヨタ コロナ マークII GL			XEMNS			XEPNS			
2L-TE	トヨタ コロナ マークII LE	N-LX65					XEPFT			
ハード トップ	1S-U	トヨタ コロナ マークII GL	E-SX60		XTMNS					
		トヨタ コロナ マークII GR			XTMES			XEPES		
	1G-EU	トヨタ コロナ マークII LE	E-GX61		XTMFE			XTPFE		
		トヨタ コロナ マークII LG			XTMME			XTPME		
		トヨタ コロナ マークII 777			XTMQE			XTPQE		
	1G-GEU	トヨタ コロナ マークII 777	E-GX61		XTMQF					
	M-TEU	トヨタ コロナ マークII LG	E-MX61					XTPST		
		トヨタ コロナ マークII 777						XTPQT		
ワゴン	1G-EU	トヨタ コロナ マークII LE	E-GX60G		XWMFE			XWPFPE		
パ ン	13T-J	トヨタ コロナ マークII STD	L-TX67V	XXKRSW						
		トヨタ コロナ マークII DX		XXKDSW						
		トヨタ コロナ マークII GL		XXKNSW			XXHNSW			
	L	トヨタ コロナ マークII DX	K-LX67V		XXMDS					


車両型式記号



打刻開始フレーム No.

車両型式	生産工場		関東自動車工業 (東富士工場)	トヨタ車体 (富士松工場)
	トヨタ自動車 (元町工場)	セダン		
SX60	100001	000001	400001	600001
GX61	009001	320001	450001	637001
MX61	001001		405001	610001
MX60	001001	306001	601501	
LX60	030001		420001	610001
LX65	100001		400001	600001
TX67			614001	
GX60	015001			
LX67			610001	

ネーム プレートの見方

TOYOTA MOTOR CORPORATION JAPAN			
MODEL	1		
ENGINE	2	4	CC
FRAMENO.	3		
COLOR	5	TRIM	6
TRANS AXLE	7	8	保安基準適合 0-12
PLANT G.V.W.	9		
 トヨタ自動車株式会社			

No.	項 目	表 示 要 領	表 示 内 容
1	MODEL (型 式)	車両型式を類別記号で示す。	車両型式一覧 (P.6) 参照。
2	ENGINE (エンジン型式)	当該車台のエンジン型式を示す。	車両型式参照。
3	FRAMENO. (車体番号)	当該車台のフレームNo.を示す。	打刻フレームNo. 参照。
4	(エンジン排気量)	当該車台のエンジン排気量を示す。	1.770cc 13T-J エンジン 1.832cc 1S-U エンジン 1.988cc 1G-EU, 1G-GEU, M-TEU, M-U(LPG)エンジン 2.188cc Lエンジン 2.466cc 2L-TEエンジン
5	COLOR (ボデー カラー)	外板色No.を数字で示す。	カラー サンプルを参照。
6	(トリム カラー)	室内色を記号で示す。	カラー サンプルを参照。
7	TRANS (トランス ミツシオン)	トランスミツシオン型式を記号で示す。	W55 : 5速マニュアル トランスミツシオン W57 : 5速マニュアル トランスミツシオン A40 : 3速オートマチック トランスミツシオン A40D : 4速オートマチック トランスミツシオン A42D : 4速オートマチック トランスミツシオン A42DL : 4速オートマチック トランスミツシオン A43D : 4速オートマチック トランスミツシオン (ECU付)
8	AXLE (リヤ アクスル)	デファレンシャルの種類を記号に示す。	D31 : 6.7インチ 2ピニオン (3.909) E30 : 7.1インチ 2ピニオン (3.727) E29 : 7.1インチ 2ピニオン (4.100) F31 : 7.5インチ 2ピニオン (3.909) F29 : 7.5インチ 2ピニオン (4.100)
9	PLANT (組立工場)	完成車両最終検査工場のコードを記号で示す。	A21~A26 : トヨタ自動車 元町工場 M21 : 関東自工 東富士工場 C21 : トヨタ車体 富士松工場

1.3 旧型車との主要相違点

	項 目	新	旧
エンジン 関係	搭 載 エ ン ジ ン	1S-U エンジン(SX60系)	13T-U, 18R-GEU 21R-U, 5M-EU
		1G-GEU エンジン24バルブ (GX61系)	
		2L-TEターボ チャージャ付	
	インジェクション ポンプ	電子制御式 (2L-TE)	なし
	吸 気 装 置	T-VIS (吸気制御機構) (1G-GEU)	なし
	オ ー ル タ ネ ー タ	小型高速オールタネータ (1-GEU)	なし
シヤ シ 関係	プ ラ グ	小型白金 (1G-GEU)	標準プラグ
	ク ラ ツ チ	ターン オーバ式 (1G-GEU)	なし
	マニュアル トランスミッション	W57 (1G-EU)	W55
	ステアリング ホイール	2本スポーク (全車)	3本または4本
	パーキング ブレーキ	足踏み式 (A/T付車に設定)	なし
補 機 関 係	ス ペ ア タ イ ア	応急用スペア	標準タイヤ
	メ ー タ	デジタル式	アナログ式
	ヘ ッ ド ラ ン プ	大形異形2灯 フォグランプ組み込み	異形2灯
		時間調整式間欠	間欠式
		アーム同期ウオツシヤ	なし
	ワ イ バ	コンシールド式	なし
ラ ジ オ		ワイヤレスリモコンチューナ	なし
ル ー ム ミ ラ ー	自動防眩式	防眩式	
ボ デ ー 関 係	ド ア	成型型ドア トリム	なし
		ドア キー作動ウインド	なし
		イルミネーテッド エントリー機構	なし
	オ ー ト ド ア ロ ッ ク	車速検出自動ロック機構	手動式
	シ ー ト	シート ヒータ	なし
		7ウエイ マルチ アジヤスト シート	なし
エア ランパ サポート		機械式ランパ サポート	
バ ン パ	大型ウレタン	普通	

MEMO