

卷 末 資 料

# オプション仕様一覧表

記号 ●：標準  
○：メーカー オプション  
△：ディーラー オプション

車種 項目	型式 グレード	MX61		備考
		XEPST XTPST	XEPQT XTPQT	
		LG ツーリング	グラ ン デ	
触媒装置	三元触媒 (モノリス)	●	●	
O <sub>2</sub> センサ		●	●	
サーモスタット	82℃	●	●	
	88℃	○	○	⊗仕様車とセット オプション
エアクリーナ (鉄板製)		●	●	
サブマフラ		●	●	
点火装置	フルトランジスタ	●	●	
オールタネータ	60A ICレギュレータ付	●	●	
	65A ICレギュレータ付	○	○	⊗仕様車とセット オプション
バッテリー	NS60L (45AH)	●	●	
	NX110-5L (65AH)	○	○	⊗仕様車とセット オプション
スタータ	0.8kW	●	●	
	1.4kW (リダクション)	○	○	⊗仕様車とセット オプション
トランス ミッション	A43D (フロア)	●	●	
シフト レバーノブ	A/T用 ABS 木目	●	●	
プロペラ シャフト	3J コンベンショナル	●	●	
デイファレンシャル	7.5インチ 4.100	●	●	
タイヤ & ディスクホイール (飾り, 汎用5.5J) (アルミ 5.5JJ)	185/70HR14 スチール L/T 飾り	●		
	185/70HR14 スチール L/T 汎用		●	
	185/70HR14 スチール L/T アルミ	※○	○	グラ ン デ系は⊗仕様車 にセット オプション
ホイール キャップ	ハーフ キャップ + ホイールリング	●		
	樹脂フルキャップ		●	
	センタ オーナメント アルミ用	○	○	185/70HR14 アルミ とセット オプション

※ ⊗仕様車の場合リヤ ワイパとヘッドランプ クリーナはセット オプション

# オプション仕様一覧表

記号 ●：標準  
○：メーカーオプション  
△：デューラ オプション

車種 項目	型式 グレード	MX61		備考
		XEPST XTPST	XEPQT XTPQT	
		LG ツーリング	グランデ	
パワー	ステアリング	●	●	
ステアリング ホイール	4本スポーク φ390 キャスト ウッド	●	●	
チルト	ステアリング	●	●	
パーキング ブレーキレバー	木目	●	●	
フロントブレーキ	ディスク	●	●	
リヤブレーキ	ディスク	●	●	
ブレーキブースタ	9インチ	●	●	
サスペンション	FR マクファアソン RR/IRS		●	
	FR マクファアソン RR/IRS (ハーダ)	●		
ボデーカラー	2トーンカラー		○	H/H車のみ採用,ウレタン パンパ塗装とセットオプション
パンパ	ウレタン	●	●	
	ウレタン塗装	○	○	
フェンダライナ		●	●	
アングトレイ		●	●	
メータクラスタ	塗装⊕木目インモールド	●	●	
グローブボックスキー		●	●	
ウインド シールドガラス	熱線吸収, 強化ガラス	●		
	熱線吸収, トップシールド緑		●	
	ブロンズ		●	外板色#391,720,865 以外
コンソール ボックス	フルコンソール	●	●	
ラッゲージ フロアマット	塩ビ発泡	●		
	ニードルパンチ		●	
フロアマット	カーペット(ループパイル)	●		
	カーペット(カットパイル)		●	
リヤウインド	デフォツガ	●	●	
パワーウインド	(ワンタッチ式)	●	●	
電磁ドアロック			●	
トランクオープナ	(ワイヤ式キャンセル機構付)	●	●	
フューエル	リツドオープナ	●	●	

# オプション仕様一覧表

記号 ●：標準  
○：メーカ オプション  
△：デラー オプション

車種 項目	型 式 グ レ ー ド	MX61		備 考
		XEPST XTPST	XEPQT XTPQT	
		LG ツーリング	グ ラ ン デ	
寒冷地仕様	サーモ スタット (88℃)	○	○	
	オルタネータ (65A, ICレギュレータ付)	○	○	
	バッテリー (NX110-5 L 65AH)	○	○	
	スタータ 1.4kW (リダクション)	○	○	
	オイル パン プロテクタ	○	○	
	ストラット バー プロテクタ	○	○	
	ドア ウエザストリップ (凍結防止タイプ)	○	○	
	アクセル ペダル (吊り下げタイプ)	○	○	
	ワイバ ブレ ード	△	△	
車体防錆対策 (沖縄向)		○	○	
ルーフサイドインナ ガーニツシュ	ABS	●		
	フアブリック張り		●	
カウル サイド トリム	PP	●		
	PP + カットパイル		●	
ルーフ ヘッド ライニング	吊天井 (レザー)	●		
	吊天井 (フアブリック)		●	
	成型天井 (フアブリック)	○		サンルーフに セット オプション
ルーフ サイド レール	ガーニツシュ	●	●	
サンルーフ	モ ー タ ー 式	○		S/D車のみ
パッケージ トレイ トリム	ニードル バンチ ブレーン タイプ	●		
	ニードル バンチ (SP グリル付き)		●	
ラッゲージ ルーム トリム	サイド+フルホイールハウス +フロント	●		
	サイド+フルホイールハウス +フロント+エンド		●	
ドア トリム	フアブリック/カーベット	●		
	フアブリック/カットパイル		●	
ドア ポケット (ドライバー側 1個)		●	●	
ドア インサイド ハンドル ベゼル	樹 脂	●		
	ア ル ミ		●	
チャイルド プロテクタ		●	●	

# オプション仕様一覧表

●：標準  
 ○：メーカー オプション  
 △：デアラ オプション

車種 項目	型式 グレード	MX61		備考
		XEPST XTPST	XEPQT XTPQT	
		LG ツーリング	グランデ	
シート表皮	セバレート Sタイプ ニット (ツーリング用)	●		
	セバレート ニット (グランデ用)		●	
リヤシート	3 W A Y 式	●		H/T車のみ
	ス ラ イ ド 式		●	S/D車のみ
フロント ヘッドレスト	小 型 Sタイプ	●		
	小 型 (前 後 調 整 式)		●	
フロント シートベルト	3点式 ELR 2重巻×2	●	●	
リヤ シートベルト	2点式 NR×2	●	●	
	3点式 ELR×2		●	S/D車のみ
ランパー サポート (運転席側のみ)		●	●	LGツーリングは H/T車を除く
シート上下アジャスタ (運転席側のみ)		●	●	
リヤ センターアームレスト (シートバック収納式)		●	●	LGツーリングの H/T車を除く
リヤ ヘッドレスト回転式			●	
リヤ アツシュ トレイ	リヤ ドア トリム	●		
	ドア アーム レスト		●	
ドア アーム レスト	小 型	●		
	大 型		●	
サンバイザー	ビ ニ ー ル	●		
	フ ア ブ リ ッ ク	○	●	S/D車のみサンルーフと セット オプション
アシストグリツブ	塩化ビニール Fr:1コ Rr:2コ	●		
	レザー巻き Fr:1コ Rr:2コ		●	
turbo ス ト ラ イ プ		○		H/T車のみ
フ ロ ン ト ビ ラ ー モ ー ル		●	●	
ル ー フ ド リ ッ プ モ ー ル		●	●	
ベ ル ト モ ー ル		●	●	
ロ ッ カ モ ー ル		●	●	
リヤ ウ イ ン ド モ ー ル		●	●	
ホ イ ー ル ア ー チ モ ー ル		●	●	

# オプション仕様一覧表

記号 ●：標準  
○：メーカ オプション  
△：デアラ オプション

車種 項目	型式	MX61		備考
		XEPST XTPST	XEPQT XTPQT	
	グレード	LG ツーリング	グランデ	
ドア サツシ モール	S T D タイプ	●		S/D車のみ
	幅広 タイプ		●	
クオーターピラー モール		●	●	
ロア バック モール		●	●	
フード トツプ モール		●	●	
サイド プロテクション モール	ワイド タイプ	●		
	ワイド タイプ (箔入り)		●	
	ワイド タイプ (カラー)		○	H/T, 2トーン車と セット オプション
センターピラー モール (SVS)	セ ダ ン 用		●	S/D車のみ
	ハ ード トツプ 用	●	●	H/T車のみ
アクセル ペダル	オルガン タイプ	●	●	
	吊り下げ タイプ	○	○	⊗仕様車とセッ ト オプション
ウオツシヤ液警告燈		●	●	
半ドア警告燈		●	●	
メータ照度コントロール (3段式)		●	●	
電圧警告燈 (CHGランプと兼用)		●	●	
冷却水量警告燈		●	●	
断線警告燈		●	●	
クルーズコンピュータ			○	
ヘッドランプ	角4灯 ダイキヤスト リム ハロゲン	●	●	S/D車のみ
	異形2灯ハロゲン	●	●	H/T車のみ
グローブボックス照明		●	●	
ドームランプ (パーソナルランプ付き)			●	
フロントパーソナルランプ		●	●	
イルミネーテッド エントリー システム		●	●	
時計	デジタル (液晶表示)	●	●	クルーズ コンピ ュータ付を除く
タコメータ		●	●	

# オプション仕様一覧表

記号 ●：標準  
○：メーカー オプション  
△：デラ オプション

車種 項目	型式	MX61		備考
		XEPST XTPST	XEPQT XTPQT	
	グレード	LG ツーリング	グランデ	
油圧計 (ゲージタイプ)		●	●	
ターボメータ (ゲージタイプ)		●	●	
ヘッドランプクリーナ		○		⑤仕様車の場合、アルミホイールとセットオプション
リヤワイパ		○		⑥仕様車の場合、アルミホイールとセットオプション
間欠ワイパ (ウオツシヤ連動式)		●	●	
ラジオ	AM-FMマルチ 4スピーカー	●	●	電子サーチ、カセット一体機の場合はステレオはレスオプション
	AM-FMマルチ 電子サーチ 4スピーカー	○	○	
	AM-FMマルチ 電子サーチ ラジオ・カセット一体機 4スピーカー	○	○	
ハイファイ パワーシステム	アンプ付 スピーカ 20W×2	○	○	⑦仕様車はレスオプション
	アンプ付イコライザ+ スピーカ 20W×2	○	○	電子サーチ、カセット一体機とセット オプション
ステレオ (4スピーカー) オートリバース、ドルビー、録音装置付		○	●	
スピーカ	FR 2コ + RR 2コ	●	●	
バックウインドアンテナ		●	●	
インナ バックミラー	防 防 式	●	●	
アウト バックミラー	タルボ型リモコン	●	●	
ヒータリヤダクト		●	●	
ヒータコントロール照明		●	●	
フロントアツシユトレイ照明		●	●	
ラツゲージルームランプ		●	●	
サイドデフロスタ		●	●	
バニテイミラー		●	●	
エアコン	マニユアル	△		
	オート	△	●	
エアコンアイドルアツプ装置		△	●	エアコンとセット

内 外 配

マークⅡ 内外配色一覧表

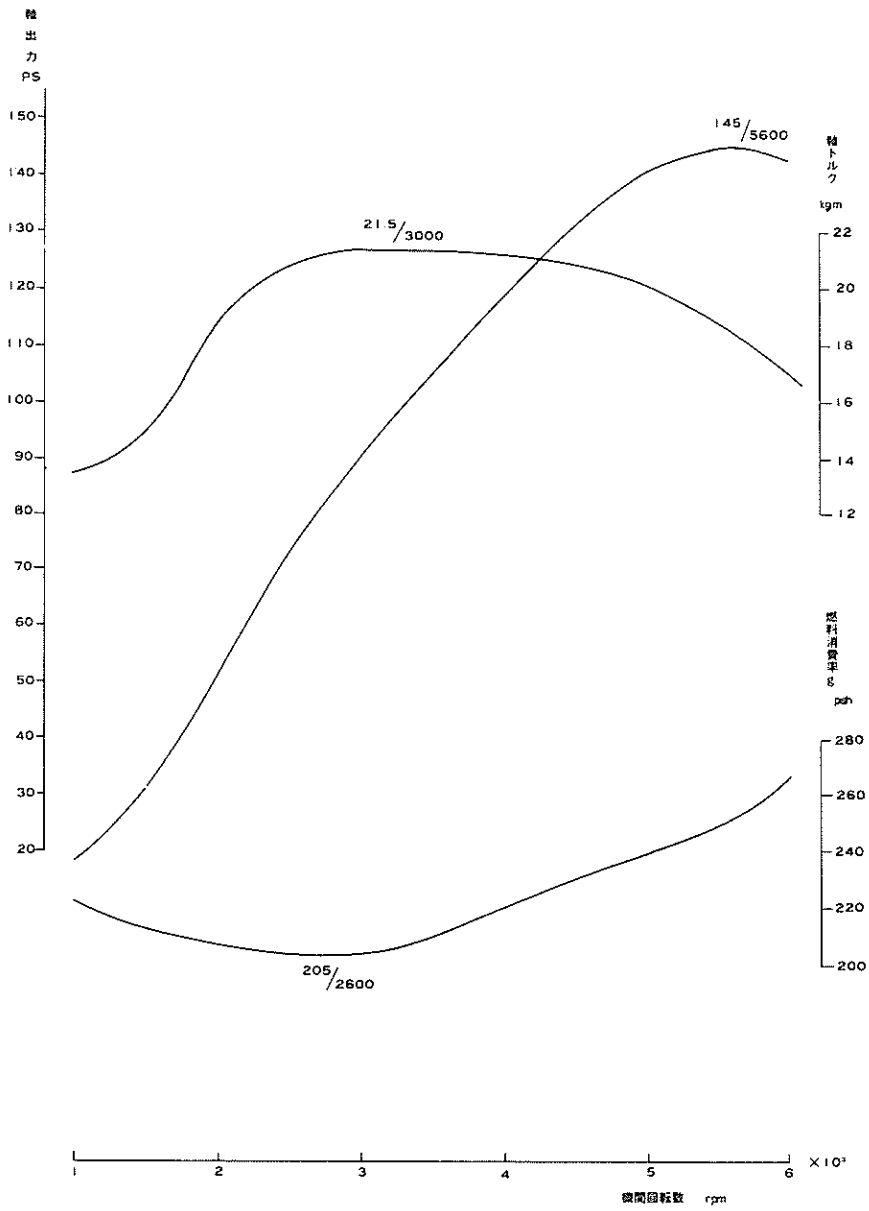
ボデーカラー		グレード別設定色				外装部品色	
カラーネーム	カラーコード	セダシ		ハードトップ		グラデ	サイド
		LGツアリング	グラデ	LGツアリング	グラデ	ウインドガラス	モール
モントルー ホワイト	033	○	○	○	○	ブロンズ	ブラック
ハイウェイ シルバーM	125	○	○	○	○	ブロンズ	ブラック
サンセット レッドM	3A1	○	○			ブロンズ	ブラック
パツシング レッド	391			○	○	ブルー	ブラック
サンブリーチ ベージュM	4A6	○	○	○	○	ブロンズ	ブラック
プレステージ ブラウンM	490	○	○	○	○	ブロンズ	ブラック
エレガント ライム ゴールドM	6E1	○	○	○	○	ブロンズ	ブラック
スベリオル ターコイズM	720	○	○			ブルー	ブラック
サーフ ブルー M	865			○	○	ブルー	ブラック
アーバン トーニング (390) (125)	2A7				○	ブロンズ	マルーン
グラッド ストラータ トーニング (4A9) (4A6)	2B2				○	ブロンズ	ブラウン

## 色

## 図

		ボデー形状		セダン		ハードトップ	
		車両型式		MX61- XEPST	MX61- XEPQT	MX61- XTPST	MX61- XTPQT
		インテリア		LGツーリング	グランデ	LGツーリング	グランデ
		トリムコード		ファブリック H	ファブリック G	ファブリック H	ファブリック G
外装部品色		トリムコード		GF	FQ	GL	FY
LG ツーリング テープストライプ	ウレタン バンパ	カラー コード	カラー	/	/	/	/
Aブラック	ホワイト (U033)	21	ブラック	○			
		81	ブルー			○	
		41	ダークブラウン		○		○
Aブラック	ブラック	81	ブルー	○		○	
		41	ダークブラウン		○		○
/	ブラック	41	ダークブラウン	○	○		
Aブラック	ブラック	21	ブラック			○	○
Aブラック	ベージュM (U4A6)	41	ダークブラウン	○	○	○	○
Bグレー	ブラック	41	ダークブラウン	○	○	○	○
Aブラック	ブラック	41	ダークブラウン	○	○	○	○
/	U720	81	ブルー	○	○		
Aブラック	ブルーM (U865)	81	ブルー			○	○
/	ブルーM (U033)	41	ダークブラウン				○
/	ブラウンM (U4A9)	41	ダークブラウン				○

# エンジン性能曲線



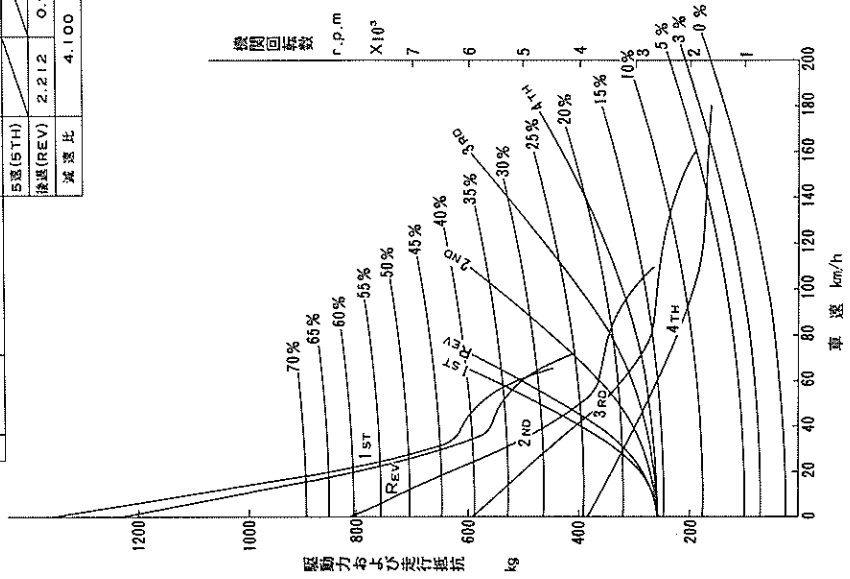
巻末1図 M-TEU

J 2263

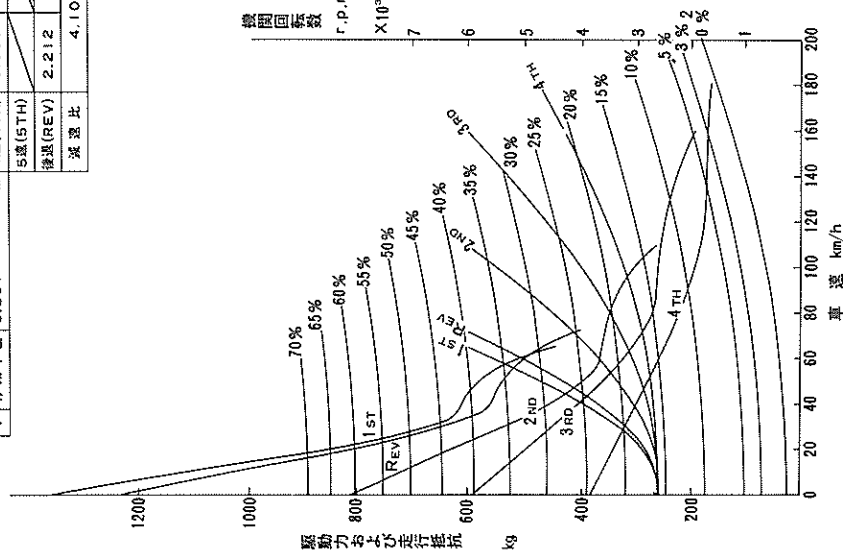
# 走行性能曲線図

機	最高出力	1.45/5600 PS/rpm	変速比	動力伝達効率
関	最大トルク	21.5/3000 kg-m/rpm	1速(1ST)	0.90
車	車両総重量	1515 kg	2速(2ND)	1.452
タ	サイズ	185/70HR14	3速(3RD)	0.90
イヤ	有効半径	0.301 m	4速(4TH)	0.95
			5速(5TH)	0.90
			後進(REV)	2.212
			減速比	4.100

機	最高出力	1.45/5600 PS/rpm	変速比	動力伝達効率
関	最大トルク	21.5/3000 kg-m/rpm	1速(1ST)	0.90
車	車両総重量	1520 kg	2速(2ND)	1.452
タ	サイズ	185/70HR14	3速(3RD)	0.90
イヤ	有効半径	0.301 m	4速(4TH)	0.95
			5速(5TH)	0.90
			後進(REV)	2.212
			減速比	4.100



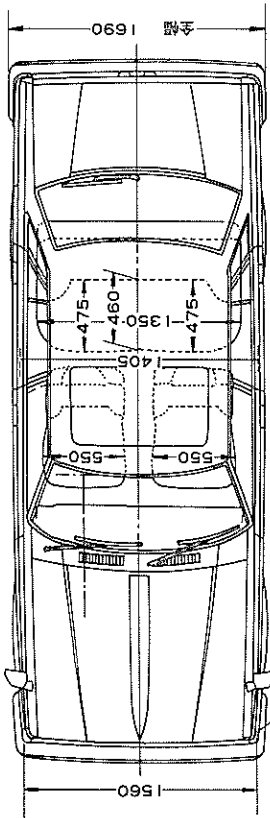
ハード トップ



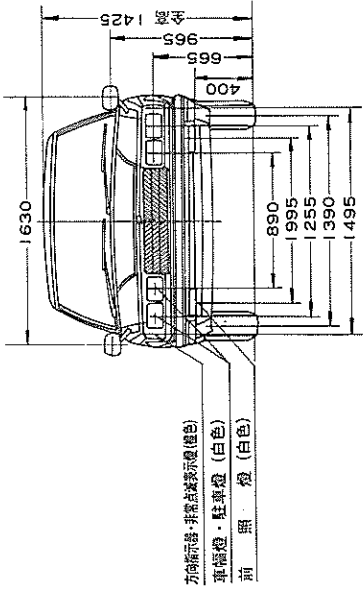
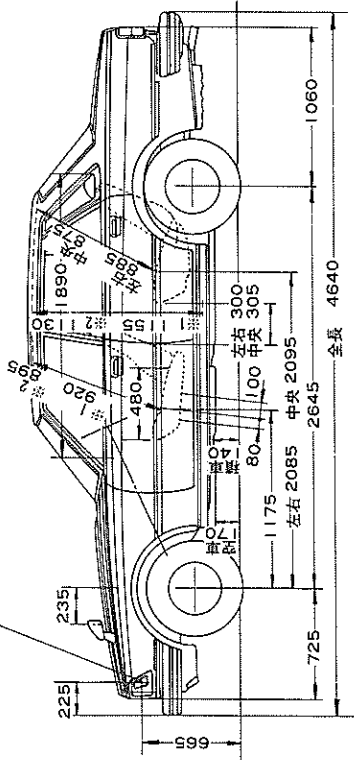
セダン

# 車 両 全 体 図

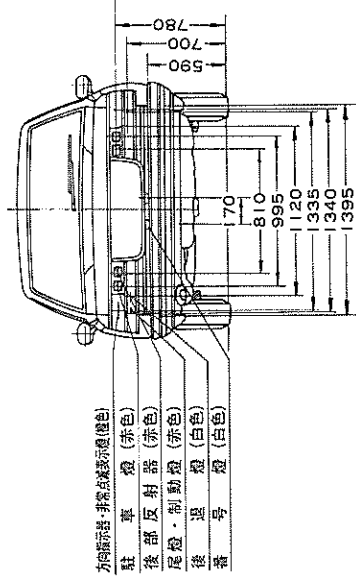
LGツアリング セダン (衝撃吸収バンパ付)



方向指示器、非常点検表示燈 (黄色)



方向指示器、非常点検表示燈 (黄色)  
車幅燈・駐車燈 (白色)  
前照燈 (白色)



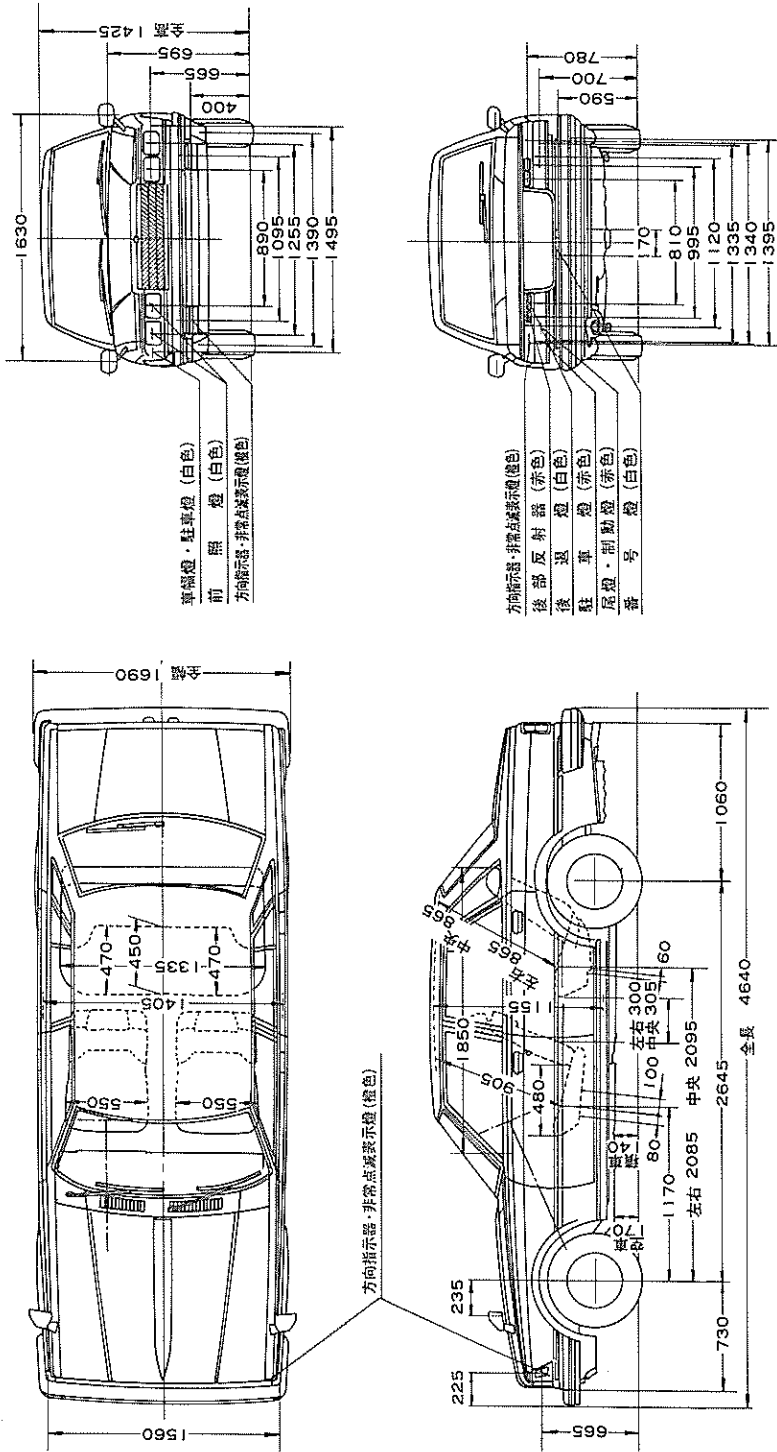
方向指示器、非常点検表示燈 (黄色)  
駐車燈 (赤色)  
後部反射器 (赤色)  
尾灯・制動燈 (赤色)  
後退燈 (白色)  
番号燈 (白色)

適用仕様	XEPST
サンルーフ	無※1 有※2
タイヤサイズ	185/70HR14

後窓拭器は注文仕様

# 車 両 全 体 図

グランデ セダン (衝撃吸収バンパ付)



適用仕様	XEPQT
項目	185/70HR14

後面窓試器は注文仕様

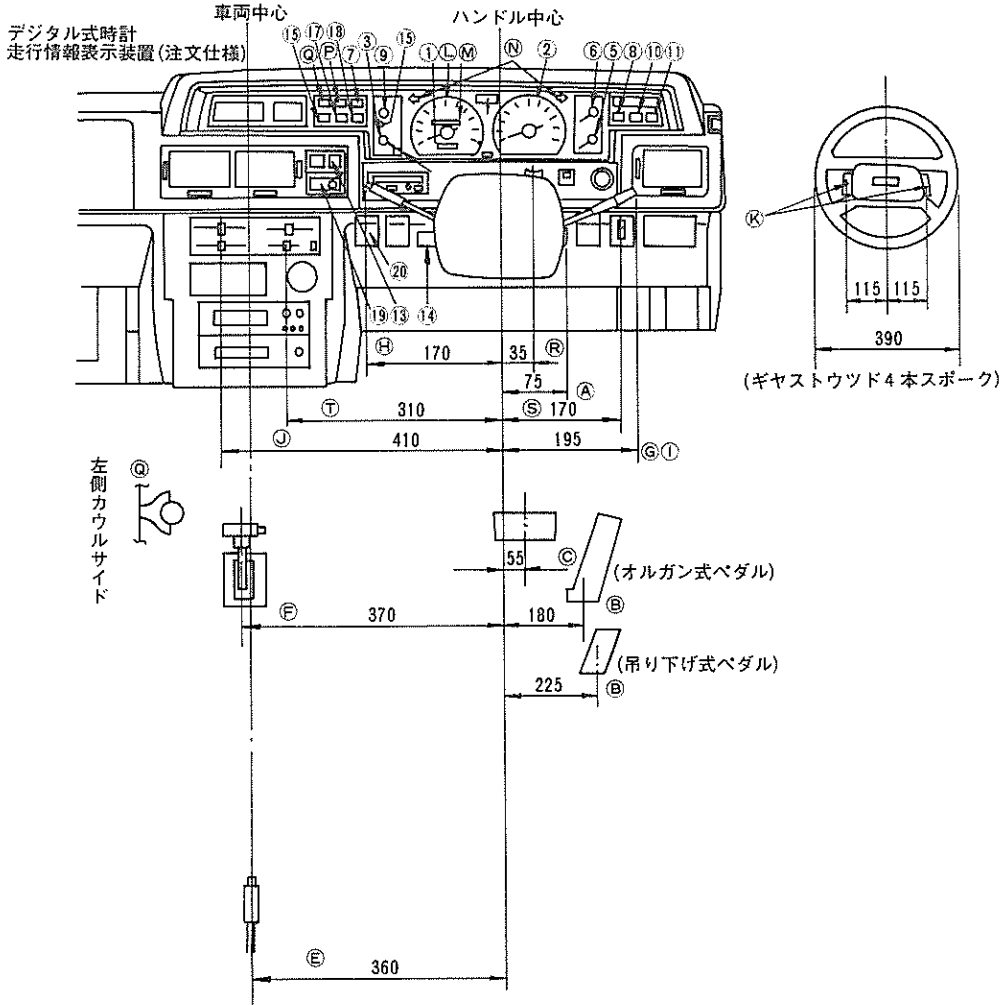




# 運転席付近配置図

ハード トップ

仕様  
XTPST  
XTPQT



操縦装置等	A	イグニッション&スタータースイッチ及びステアリングロック	F	変速装置	L	速度計	Q	非常信号用具	シフトパターン P R N D 2 L
	B	アクセルペダル	G	ライティングスイッチ	M	走行距離計	R	非常点滅表示灯スイッチ	
	C	ブレーキペダル	H	ワイパ&ウオツシャスイッチ	N	方向指示器、非常点滅表示灯点灯指示燈	S	駐車灯スイッチ	
その他の装置	E	駐車ブレーキレバー	I	方向指示器レバー	O	制動警報装置	T	ファンスイッチ	
	1	トリップメータ	J	デフロスタコントロールレバー	P	排気温警告燈	15	過給機警告燈	
	2	エンジン回転計	K	ホーンボタン	10	気圧警告燈(完備警告燈と兼用)	16	前照灯点灯指示燈	
	3	燃料計	6	油圧計	11	ドア開閉警告燈	17	冷却水量警告燈	
	4	燃料残量警告燈	7	灯火類球切れ警告燈(制動燈、尾燈、番号燈)			18	洗浄液量警告燈	
5	水温計	8	駐車ブレーキ作動警告燈	13	リフトアップデフォルトステアリング	19	オーバードライブメインスイッチ		
		9	過給機ブースト計	14	リフトアップステアリング	20	後面ワイパ&ウオツシャスイッチ(注文仕様)		

# 明細諸元表

## 明 細

車 両 型 式		E-MX61 XEPST (サンルーフ付)	
種 別		小 型	
用 途		乗 用	
車 体 の 形 状		箱 型	
長 さ	m	4.640	
幅	m	1.690	
高 さ	m	1.425	
室 内 寸 法 m	長 さ	1.890	
	幅	1.405	
	高 さ	1.155 (1.130)	
乗 車 定 員 人		5	
原 動 機 の 型 式		M (ターボ付)	
総 排 気 量 ℓ		1.988	
燃 料 の 種 類		ガソリン	
軸 距 m		2.645	
輪 距 m	前 輪	1.390	
	後 輪	1.395	
車 両 重 量 kg	前 軸	685 ( 695)	
	後 軸	555 ( 560)	
	計	1240 (1255)	
車 両 総 重 量 kg	前 軸	780 ( 790)	
	後 軸	735 ( 740)	
	計	1515 (1530)	
最 大 安 定 傾 斜 角 度	左	51	
	右	51	
車 輪 配 列		前 2 ・ 後 2 駆 動	
タ イ ヤ	前 輪	185/70HR14	
	後 輪	185/70HR14	
寸 法 m	最 低 地 上 高 m	0.170	
	ボデー・オーバ ハング m	前 端	0.725 (27)
		後 端	1.060 (17)
	重 心 高 m	0.540	



明 細

車 両 型 式		E-MX61 XEPST		
性	最 高 速 度 km/h	180 (推定)		
	燃 料 消 費 率 km/ℓ	60km/h	16.5	
		10モード	8.5	
能	制 動 停 止 距 離 (初速50km/h) m	13.5		
	登 坂 能 力 tanθ	0.55		
	最 小 回 転 半 径 m	5.3 (車体5.8)		
原	取 付 位 置	前		
	始 動 方 式	セルフ式		
	種 類	ガソリン・4サイクル		
	シ リ ン ダ 数 及 び 配 置	直6縦置		
動	燃 燒 室 形 式	半 球 形		
	弁 機 構	1, 頭上カム軸 チエーン駆動 頭上弁式		
	内 径 × 行 程 mm	75.0×75.0		
	圧 縮 比	7.6		
	圧 縮 圧 力 kg/cm <sup>2</sup> -rpm	9.5-250		
	最 高 出 力 PS/rpm	145/5600(JIS)		
	最 大 ト ル ク kg·m/rpm	21.5/3000(JIS)		
	燃 料 消 費 率 (全 負 荷) g/psh(rpm)	205 (2600)		
	寸 法 (長×幅×高) mm	812×676×685		
	重 量 (整 備) kg	198		
	弁開 又は時 ボ期 ト	吸 気	開 き	22° B. T. D. C
			閉 じ	38° A. B. D. C
		排 気	開 き	54° B. B. D. C
			閉 じ	6° A. T. D. C
弁 す き 間 mm	吸 気	0.28 (温間)		
	排 気	0.35 (温間)		
機	無 負 荷 回 転 速 度 rpm	800		
	排 出 ガ ス 清 浄 方 式	エンジン本体改良等		
	プ ロ ー バ イ ガ ス 還 元 装 置 形 式	クローズド式		



## 明 細

車 両 型 式		E-MX61 XEPST		
原 動 機	潤滑装置	潤滑方式	圧送式	
		油ポンプ形式	ギヤ式	
		油ろ過器形式	全流ろ過式・ろ紙式	
		潤滑油容量 ℓ	6.2	
		油冷却器形式	外おき式, 空冷	
	冷却装置	冷却方式	水冷, Vベルト式	
		放熱器形式	コルゲート式 (圧力式・密封式)	
		冷却水容量 ℓ	11	
		水ポンプ形式	遠心式, Vベルト式	
		サーモスタット形式	ワックス式	
過給機形式		ターボ式		
燃 料 装 置	空気消浄器	形式	ろ紙式	
		数	1	
	燃料タンク	材 質	亜鉛メッキ鋼板(JIS)又は 鉛錫メッキ鋼板(JIS) アツパ: t=0.8, ロア: t=1.0	
		容 量 ℓ	65	
	位 置	後部床下		
	燃料パイプの材質	鋼管, ゴム		
	燃料ポンプの形式	電気式, ペーン式		
	燃料ろ過器形式	ろ紙式		
	噴射ノズル	ノズル保持器形式	ゴムマウント式	
		ノズル形式	電磁式	
噴 口		数	1	
		径 mm	0.80	
噴射圧力	kg/cm <sup>2</sup>	2		
電 気 装 置	電 圧 V	12 (-) アース		
	点 火 装 置	形 式	トランジスタ式 バッテリー点火	
		点 火 時 期	16/800 B.T.D.C°/rpm	
	配 電 装 置	配 電 器 形 式	普通形	
断 続 器 形 式		無接点式		



## 明 細

車 両 型 式			E-MX61 XEPST		
		点火早め装置の性能	速心式 (度/rpm)	0/550, 7.5/2800	
			真空式 (度/mmHg)	0/60, 6/390	
電	火	点 火 プ ラ グ	型 式	W20EXR-U	BPR6EY
			ね じ	M14×1.25	
			点火すき間mm	0.7~0.8	
氣	蓄	形 式 及 び 数	NS40ZAL, NS60L又はいずれか1 NX110-5L		
			容 量 Ah	33 (NS40ZAL), 45 (NS60L), (20HR) 65 (NX110-5L)	
装	電	形 式	交 流 式		
		出 力 V-A	12-60又は12-65		
		電 圧 電 流 調 整 器 形 式	無接点式		
置	始	形 式	無磁押込式		
		出 力 KW	12-0.8, 12-1.0又は12-1.4		
電 波 雑 音 防 止 装 置 形 式			抵抗線式+抵抗入りプラグ式		
動	機 関 から 変 速 機 までの 機 構		機関-流体継手-変速機		
	機 関 から 変 速 機 までの 減 速 比		0.950~2.200 (ストール トルク比)		
力	ク	形 式	3要素1段2相形		
		ク ラ ッ チ の 液 量 ℓ	2.5		
伝	変	形 式	油圧制御遊星歯車式		
		操 作 方 式	フロア・チェンジ式		
	速	機	一	速 2.452	
			二	速 1.452	
三			速 1.000		



# 明 細

車 両 型 式				E-MX61 XEPST		
動 力 伝 達 装 置	変速機	変速機	四	速	0.688	
			後	退	2.212	
	推進軸	長さ 外径 内径	第	一		496 (392.5+103.5)×65×61.8
			第	二		667.5×65×61.8
		自継 在手	形	式		十 字 式
	減速機			形	式	普 通 形
		第	一	歯 車 形 式		ハイポイド歯車
				減 速 比		4.100
	差動機			外 箱 形 式		床下吊下一体式
				歯 車 形 式 及 び 数		すぐばかさ歯車 大2 小2
走 行 装 置	前車軸			形 式	ボール ジョイント式	
				ト ー イン mm		3
				キ ヤ ン バ 度		0° 55'
				キ ヤ ス タ 度		1° 30'
				キ ン グ ピ ン 角 度		9° 05'
	後車軸			ト レ ー ル mm		7
				形 式		半浮動スイング軸式
				ト ー イン mm		- 1
			キ ヤ ン バ 度		0° 30'	
	装 置	タイヤのリム		前 輪	広幅深底リム 5½-J×14 5½-JJ×14…軽合金鋳物製	
後 輪				広幅深底リム 5½-J×14 5½-JJ×14…軽合金鋳物製		
タイヤの形式		前 輪	レーヨン、ナイロン又はポリエステル ラジアル構造 チューブ無又は有 リブタイプ又はプロックタイプ ウエアインジケータ有			
		後 輪				
タイヤの空気圧 kg/cm <sup>2</sup>		前 輪	1.7			
		後 輪	1.7			



## 明 細

車 両 型 式		E-MX61 XEPST			
か じ 取 り 装 置	形 式	丸			
	ハ ン ド ル	位 置	右		
		外 径 mm	390		
		最 大 回 転 数	3.3		
	歯 車	軸 及 び 継 手 形 式	コラブシブル・調整式 950kg (25km/h)		
		形 式	ボール・ナット式		
	か じ 取 り 角 度	歯 車 比	16.4		
		内 側	38°		
			31°		
	倍 力 装 置	形 式	インテグラル式		
油 の 種 類		パワー ステアリング油			
油 の 量 ℓ		0.8			
施 錠 装 置	形 式	ステアリング ロック			
	取 付 位 置	ステアリング コラム			
制 動 装 置	主	形 式	油圧真空倍力装置付 前：ディスク 後：ディスク		
		作 動 系 統 及 び 制 動 車 輪	2-前2輪, 後2輪制動		
	ブ	パ ッ ド の 寸 法 mm	前 輪	107.0×49.5×10.0	
			後 輪	92.0×33.0×10.0	
		パ ッ ド の 面 積 cm <sup>2</sup>	前 輪	41×2枚×2輪	
			後 輪	28×2枚×2輪	
	レ	デ イ ス ク 有 効 径 mm	前 輪	200	
			後 輪	226	
	1	ラ イ ニ ン グ 又 は パ ッ ド	材 質	レジン モールド	
		マ スタ ・ シ リ ン ダ 又 は プ レ ー キ 弁	形 式	タンデム形	
				22.2	
	マ スタ ・ シ リ ン ダ 内 径 mm	22.2			
キ	サ プ ラ イ タ ン ク 形 式	前後分離タンク共用, シリンダ ボデー に一体取付 前：24cc 後：29cc 共用部：107cc			



## 明 細

車 両 型 式			E-MX61 XEPST
制	ホイール・シリンダの内径又はブレーキ室膜板径 mm		前 輪 57.2
			後 輪 42.8
動	制動倍力装置	形 式	真空倍力式
		倍 率	5.5 (19.9kg)
装	ブレーキパイプ	材 質	2重巻鋼管
	防 腐 処 理		外面：Znメッキ，一部エポキシ系粉体塗装及び スミチユープコーティング 内面：Cuメッキ
置	ブレーキホース	材 質	内面ゴム層：耐油性ゴム 編上糸層：レーヨン，ビニロン 又はポリエステル 外面ゴム層：耐油性ゴム
	ブ レ ー キ 液 品 質		JIS 2233 3種相当品
装	制 動 力 kg (踏力kg)		1049 (19.3) / 0.6g
	制 動 力 制 御 装 置 形 式		プロポーショナル装置
置	制 動 警 報 装 置	形 式	燈 火 式
		性 能	1.4W, 22cm <sup>2</sup>
制	駐 車 制 動 車 輪 形 式		機械式車輪制動形
	後 2 輪		
置	ラ イ ニ ン グ	寸 法 mm	163.1×30.0×3.2
		面 積 cm <sup>2</sup>	48×2枚×2輪
装	ブ レ ー キ 胴 径 mm		170
	制 動 力 kg (操作力kg)		350 (20.0) / 0.2g
緩	前 懸 架 方 式		ストラット式
	ば ね 形 式		コイルばね
衛	主 ば ね 寸 法 mm		13.5×150×368-4.47
	後 懸 架 方 式		セミ トレーリング アーム式
装	ば ね 形 式		コイルばね
	主 ば ね 寸 法 mm		14.5×131×366-6.14
置	シ ョ ッ ク ・ ア プ ソ ー バ 形 式	前 輪	筒形，複動式
		後 輪	筒形，複動式
置	ス タ ビ ラ イ ザ 形 式	前 輪	トーシヨン パー式
		後 輪	トーシヨン パー式



		明 細		
車 両 型 式		E-MX61 XEPST		
車体	形 式	一体構造		
車体	車 体 さ び 止 め の 処 理 方 式	電着塗装		
乗 車 装 置	座 席	形 式	前：セパレート形 後：ベンチ形	
		数	前：2，後：1	
	座 席 ベ ル ト 取 付 位 置	形 式	前：3点式，後：2点式	
		数	前：2，後：2	
	座 席 ベ ル ト	形 式	前：連続3点式緊急ロック式 (JIS) 後：2点式 (JIS)	
		数	前：2，後：2	
	頭 部 後 傾 抑 止 装 置	形 式	前：シートバック差込み式 (JIS)	
		数	前：2	
	空 調 装 置 形 式		温水式暖房	
	乗 降 扉 形 式		開戸左右各2 ピンホーク式 (アンチバースト付)	
ガ ラ ス	前 面 ガ ラ ス	種 類	強化ガラス (JIS) 〔合わせガラス (JIS)〕	
		厚 さ mm	5：強化ガラス 〔5.3：合わせガラス〕	
	前 面 ガ ラ ス 以 外 の ガ ラ ス	種 類	側面：強化ガラス (JIS) 後面：強化ガラス (熱線入) (JIS)	
		厚 さ mm	フロント ドア，後面：4 その他：3.5	
騒 音 防 止 装 置	消 音 器	型 式	主：14115，副：37001	
		個 数	主：1，副：1	
	騒 音 ホ ン	排 気	61	
		加 速	74	
		定 速	65	
	排 出 ガ ラ ス 発 散 防 止 装 置	形 式	三元触媒式 (モノリス) チヤコール キヤニスタ式	
排 気 管 開 口 部 の 位 置 及 び 向 き		車体後部左側左右0° 下向き5°		

諸 元 表

E-MX61 XEPQT	E-MX61 XTPST	E-MX61 XTPQT
←	←	←
←	←	←
←	←	←
←	←	←
前：3点式，後：3点式	前：3点式，後：2点式	←
←	←	←
前：連続3点式緊急ロック式(JIS) 後：連続3点式緊急ロック式(JIS)	前：連続3点式 緊急ロック式(JIS) 後：2点式 (JIS)	←
←	←	←
前：シートバック差込み式(JIS) 後：シートバック一体式 (JIS)	前：シートバック差込み式(JIS)	前：シートバック差込み式(JIS) 後：シートバック一体式 (JIS)
前：2，後：2	前：2	前：2，後：2
←	←	←
←	←	←
合わせガラス (JIS)	強化ガラス (JIS) [合わせガラス(JIS)]	合わせガラス (JIS)
5.3	5：強化ガラス [5.3：合わせガラス]	5.3
←	←	←
←	側面：5 後面：4	←
←	←	←
←	←	←
←	←	←
←	←	←
←	←	←
←	←	←
←	←	←
←	←	←

# 明 細

車 両 型 式			E-MX61 XEPST		
排 出 ガ ス 発 散 防 止 装 置	排気ガス重量 g 又は排出ガ ス濃度%若し くはrpm	無負荷状態	C O	0.0	
			H C	50	
		10 モ ー ド	C O	0.54	
			H C	0.10	
			NOx	0.16	
		11 モ ー ド	C O	42.3	
			H C	5.52	
			NOx	3.85	
		警 報 装 置	表示部	形 式	警 告 燈
	形 式			感熱素子(サーミスタ式)	
検 出 部	取 付 位 置		1		
	取 付 位 置		触媒装置中		
	作 動 温 度		900℃		
燈  火  装 置  等	前照燈	個 数 及 び 色		2 (4 燈式), 白色	
		性 能		55W+60W/55W	
	車幅燈	個 数 及 び 色		2, 白色 ※1	
		性 能		5 W, 41cm <sup>2</sup>	
	番号燈	個 数 及 び 色		2, 白色	
		性 能		5 W	
	尾燈	個 数 及 び 色		2, 赤色 ※4	
		性 能		5 W×2, 357cm <sup>2</sup>	
	駐 車 燈	前 面	個 数 及 び 色		2, 白色 ※1 1
			性 能		5 W, 41cm <sup>2</sup>
		後 面	個 数 及 び 色		2, 赤色 ※4
			性 能		5 W, 183cm <sup>2</sup>
	制 動 燈	個 数 及 び 色		2, 赤色 ※4	
		性 能		21W×2, 375cm <sup>2</sup>	
	後 退 燈	個 数 及 び 色		2, 白色	
		性 能		23W, 38cm <sup>2</sup>	
	方 指 示 向 器	フ ラ ツ シ ヤ 形 式		コンデンサ式, 有 パイロット ランプ式	

※1. 2. 3. 4. 5は各々燈具兼用を示す。

諸 元 表

E-MX61 XEPQT	E-MX61 XTPST	E-MX61 XTPQT
←	←	←
←	←	←
←	←	←
←	←	←
←	←	←
←	←	←
←	←	←
←	←	←
←	←	←
←	←	←
←	←	←
←	←	←
←	←	←
←	←	←
←	←	←
←	2, 白色	←
←	60W/55W, 345cm <sup>2</sup>	←
←	←	←
←	5 W, 62cm <sup>2</sup>	←
←	←	←
←	←	←
←	←	←
←	←	←
←	5 W× 2, 361cm <sup>2</sup>	←
←	←	←
←	5 W, 62cm <sup>2</sup>	←
←	←	←
←	5 W, 193cm <sup>2</sup>	←
←	←	←
←	←	←
←	21W× 2, 361cm <sup>2</sup>	←
←	←	←
←	23W, 85cm <sup>2</sup>	←
←	←	←

# 明 細

車 両 型 式		E-MX61 XEPST		
燈 火 裝 置	方 向 指 示 器	前	個 数 及 び 色	2, 橙色 ※2
			性 能	23W, 78cm <sup>2</sup> , 85回/分
		後	個 数 及 び 色	2, 橙色 ※5
			性 能	23W, 164cm <sup>2</sup> , 85回/分
		側	個 数 及 び 色	2, 橙色 ※3
			性 能	5 W, 前45° : 43cm <sup>2</sup> 横 : 55cm <sup>2</sup> , 85回/分 後45° : 35cm <sup>2</sup>
	非 常 点 減 表 示 燈	前	個 数 及 び 色	2, 橙色 ※2
			性 能	23W, 78cm <sup>2</sup> , 80回/分
		後	個 数 及 び 色	2, 橙色 ※5
			性 能	23W, 164cm <sup>2</sup> , 80回/分
		側	個 数 及 び 色	2, 橙色 ※3
			性 能	5 W, 前45° : 43cm <sup>2</sup> 横 : 55cm <sup>2</sup> , 80回/分 後45° : 35cm <sup>2</sup>
等 射 器	室照 明 内 燈		個 数	1
			性 能	10W
	後 面	個 数 及 び 色	2, 赤色	
		性 能	小系 : φ 35を含む角形 スタンレー : 35.4を含む角形	
	側 面	後 部	個 数 及 び 色	
		性 能		
警 報 裝 置	警 音 器	個 数	2	
		性 能	電気式, 平形, 105ホン	
	非 常 信 号 用 具	形 式	発 炎 筒	
		個 数	1	
視 野 確 保 装 置	後 写 鏡	左	形 式	ガラス, 可撓式
			寸 法 及 び 曲 率 半 径 mm	角型, 72×126 R1000
		右	形 式	ガラス, 可撓式
			寸 法 及 び 曲 率 半 径 mm	角型, 72×126 R1000
	室 内	形 式	ガラス, 脱落式 飛散防止式, 眩惑防止式	
		寸 法 及 び 曲 率 半 径 mm	角形, 59×236, 平面	

※1. 2. 3. 4. 5は各々燈具兼用を示す。



## 明 細

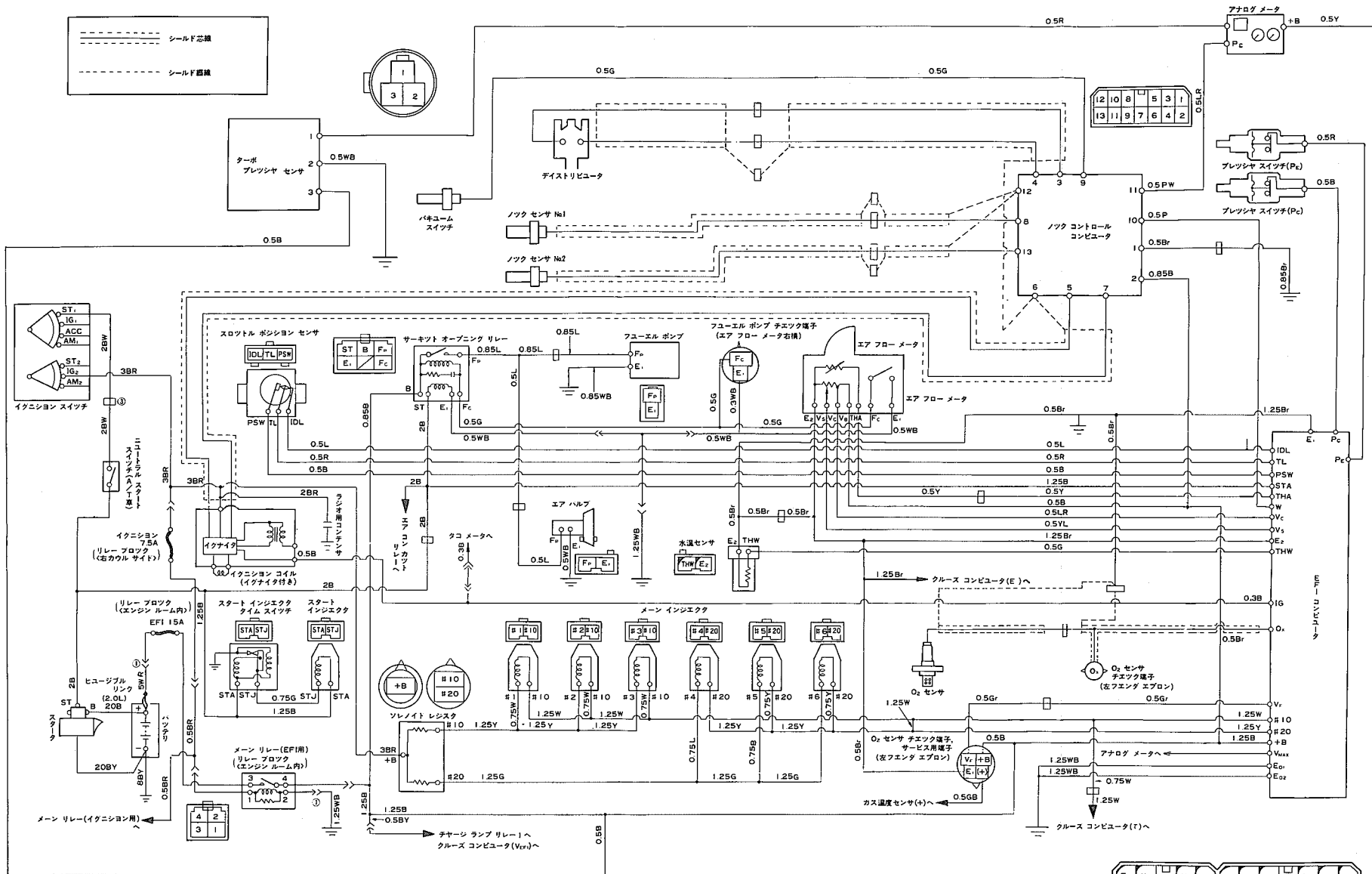
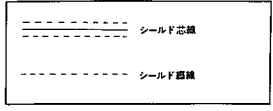
車 両 型 式		E-MX61 XEPST	
視野 確 保 装 置	窓	形 式	モータ式
		個 数	前：2〔後：2〕
	拭 器	性 能	前：3段12(間けつ式)48・68回/分 拭き面積 5,283cm <sup>2</sup> 〔後：1段 38回/分 拭き面積 3,780cm <sup>2</sup> 〕
		個 数	前：2〔後：2〕
	洗 浄 液 噴 射 装 置	性 能	前：130ml/10秒・1.5ℓ 〔130ml/10秒・2.7ℓ…ヘッドランプ クリーナー付〕 〔後：100ml/10秒・1.5ℓ〕
		デフロ スタ	形 式
計	速 度 計	形 式	エクステンション ハウジング 渦 電 流 式
		性 能	40±2km/h 0～180km/h 100km/h～180km/h (イエローゾーン)
	速 度 警 報 装 置 形 式	音 響 式	
器	走 行 部 離 計	形 式	エクステンション ハウジング 歯 車 式
そ の 他	油 圧 計 又 は 油 圧 ラ ン プ		指 針 式
	燃 料 計		指 針 式
	水 温 計		指 針 式
	エ ン ジ ン 回 転 計		指 針 式
	充 電 警 告 燈		燈 火 式 (赤 色)
	排 気 温 警 告 燈		1.4W, 赤 色 表 示 面 積 2.2cm <sup>2</sup>
	電 圧 警 告 燈		燈 火 式 (赤 色)
	前 照 燈 点 燈 指 示 燈		燈 火 式 (青 色)
	駐 車 ブ レ ー キ 作 動 警 告 燈		燈 火 式 (赤 色)
	燈 火 類 球 切 れ 警 告 燈		燈 火 式 (黄 色)
	ド ア 開 閉 警 告 燈		燈 火 式 (赤 色)
	燃 料 残 量 警 告 燈		燈 火 式 (黄 色)
	冷 却 水 温 警 告 燈		燈 火 式 (黄 色)
	追 越 合 図 警 報 装 置		燈 火 式 (青 色)
他	ト リ ッ プ メ ー タ		機 械 式
	開 扉 追 突 防 止 燈		燈 火 式 (赤 色)
	過 給 機 ブ ー ス ト 計		指 針 式
過 給 機 警 告 燈		燈 火 式 (黄 色)	



# MEMO

# MEMO

# MEMO



Ez	Vs	Vc	Ox	IDL	PSW	TL	Vr	Pc	THW
IG	Vmax	W	+B	STA	Ei	Pc	THA	#10	#20
								Eor	Eor

