

L エ ン ジ ン — 電 気 系 統 —

作 動

(1) 予熱タイマ作動時

イグニション スイッチをONにするとプレ ヒーティング タイマ内のタイマが作動し、 Tr_1 および Tr_2 をONさせます。 Tr_1 、 Tr_2 がONするとグロー インジケータ ランプ回路および予熱回路が作動し、予熱が開始され同時にグロー インジケータ ランプが点灯します。予熱設定時間 (T_1) が過ぎると Tr_1 、 Tr_2 がOFFしグロー インジケータ ランプが消灯し、予熱完了を知らせます。

予熱設定時間はエンジン冷却水の水温センサの抵抗値により変化します。

(2) スタータON時

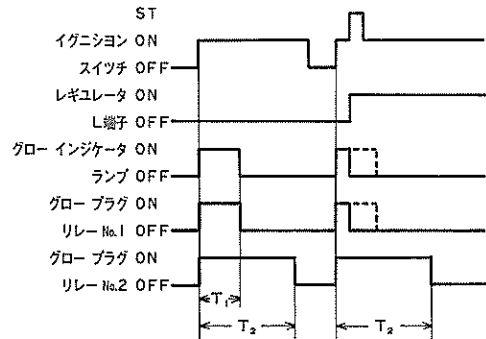
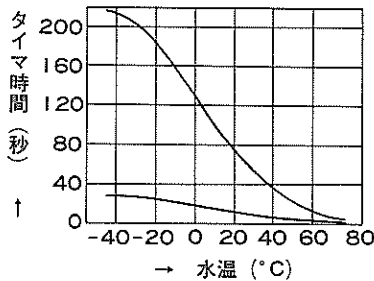
イグニション スイッチをSTにするとタイマに関係なくグロー プラグ リレー No. 1 がONになり、グロー プラグには電流が流れます。

エンジンが始動し、イグニション スイッチをONの位置に戻すとレギュレータのL端子に電圧が発生し Tr_1 と Tr_2 がOFFしグロー プラグへの通電はカットされます。

(3) アフタ グロー回路

イグニション スイッチをONにすると Tr_3 がONし、グロー プラグ リレー No.2 がONになり、レジスターを通してグロー プラグに通電されます。

通電時間 (T_2) は水温センサの抵抗値により変化します。なお、予熱回路と異なり、イグニション スイッチをSTにした後も再び一定時間 (T_2) 通電をします。



J0098, J0099