

オーナーのみなさまへ

トヨタの車をお買いあげいただきありがとうございました。
この車はトヨタが開発した触媒装置付きの50年排出ガス
規制適合車です。

この取扱書には、車の正しい取り扱い方法と、簡単な点

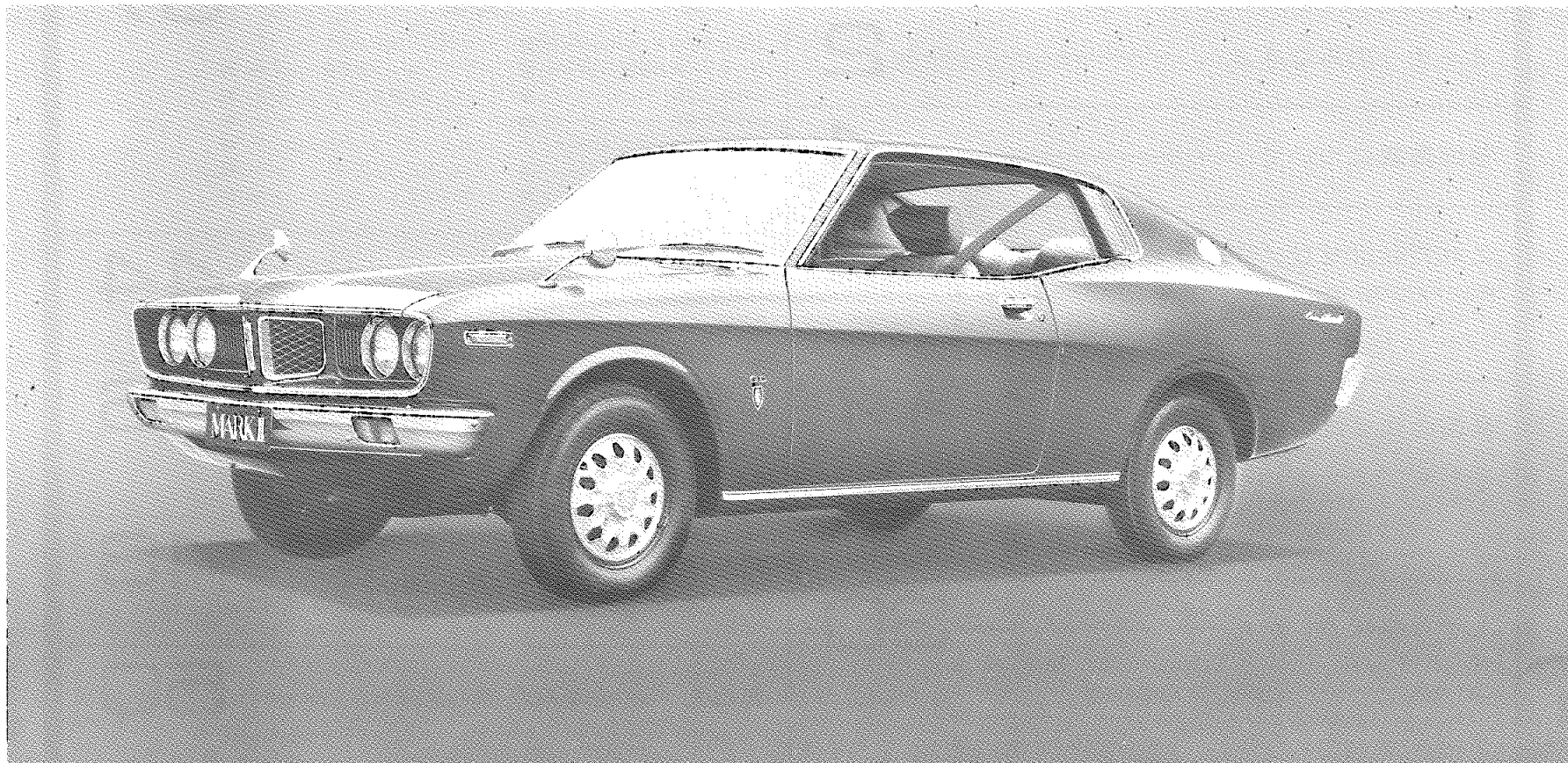
検、手入れについて説明してあります。

よくお読みいただいたうえ、いつまでもすぐれた機能が
発揮できるよう本書を十分にいかしてご使用ください。

また、本書はGL車を基本に編集してあります。GL車

と取り扱い方法が異なる場合は、グレード別に説明して
あります。

車両の仕様、その他の変更により本書の内容が車両と一致
しない場合がありますので、あらかじめご了承ください。



コロナ マークII ハードトップ GL車

この取扱書は次の車両について説明してあります。

名 称	グレード	車 両 型 式	エンジン型式	ト ラ ン ス ミ ッ シ ョ ン
トヨペット コロナ マークII ハードトップ 2000	DX	A-RX22-KDU	18R-U	4速マニュアル・フロア・シフト
"	"	A-RX22-MDU	"	5速マニュアル・フロア・シフト
"	"	A-RX22-HDU	"	3速オートマチック・フロア・シフト
トヨペット コロナ マークII ハードトップ GL	GL	A-RX22-KNU	"	4速マニュアル・フロア・シフト
"	"	A-RX22-MNU	"	5速マニュアル・フロア・シフト
"	"	A-RX22-HNU	"	3速オートマチック・フロア・シフト
トヨペット コロナ マークII ハードトップ GSL	GSL	A-RX22-MMU	"	5速マニュアル・フロア・シフト
トヨペット コロナ マークII ハードトップ L	LA	A-MX20-KFU	M-U	4速マニュアル・フロア・シフト
"	L	A-MX20-KNU	"	4速マニュアル・フロア・シフト
"	"	A-MX20-HNU	"	3速オートマチック・フロア・シフト
トヨペット コロナ マークII ハードトップ LX	LX	A-MX20-KNEU	M-EU	4速マニュアル・フロア・シフト
"	"	A-MX20-MNEU	"	5速マニュアル・フロア・シフト
"	"	A-MX20-HNEU	"	3速オートマチック・フロア・シフト
トヨペット コロナ マークII ハードトップ LG	LG	A-MX20-KGEU	"	4速マニュアル・フロア・シフト
"	"	A-MX20-MGEU	"	5速マニュアル・フロア・シフト
"	"	A-MX20-HGEU	"	3速オートマチック・フロア・シフト