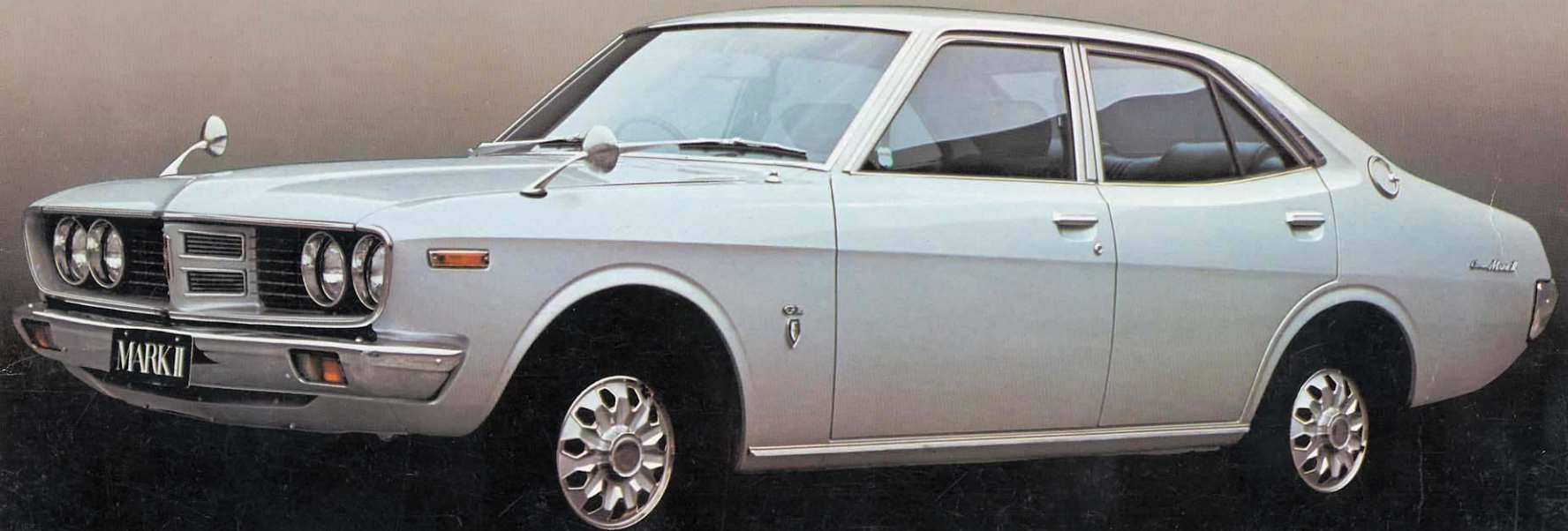


# MARK II SEDAN



OWNERS MANUAL 取扱書

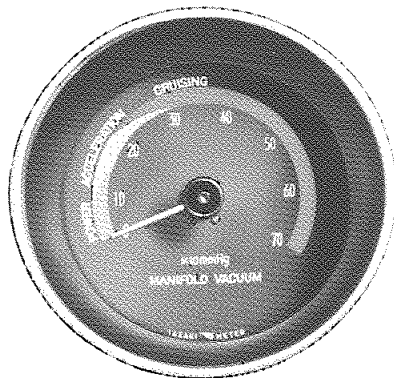


# マークII訂正表

《ハード・トップ 17頁》

《セダン 19頁》

## ■EDモニター



EDモニターの表示はエンジン負担を表わします。  
経済走行の指針としてご利用ください。

**POWER**……………急加速時（エンジン負荷の大きいとき）の範囲、  
（橙色）  
この場合は燃料消費量の最も多いときです。

**ACCELARATION**………発進時および、定常走行中一時的に加速するときの範囲、  
（黄色）  
この場合、燃料消費量は**POWER**時より少ないときです。

**CRUISING**……………定常走行中の範囲、  
（緑色）  
この場合燃料消費は経済的です。

定常走行では、指示が大きい状態で運転すれば燃料消費を少なくできます。

シフトポジションが低いときは、指示が大きくなることがありますが、必ずしも経済的ではありません。走行可能な限り高いシフトポジションを使用してください。

### 〈注意〉

1. ゾーン内周は低速走行時、ゾーンの外周は高速走行時の目安として下さい。
2. エンジン・ブレーキ時には、指示がアイドリング時より大きく示します。

※以上訂正お願いいたします。