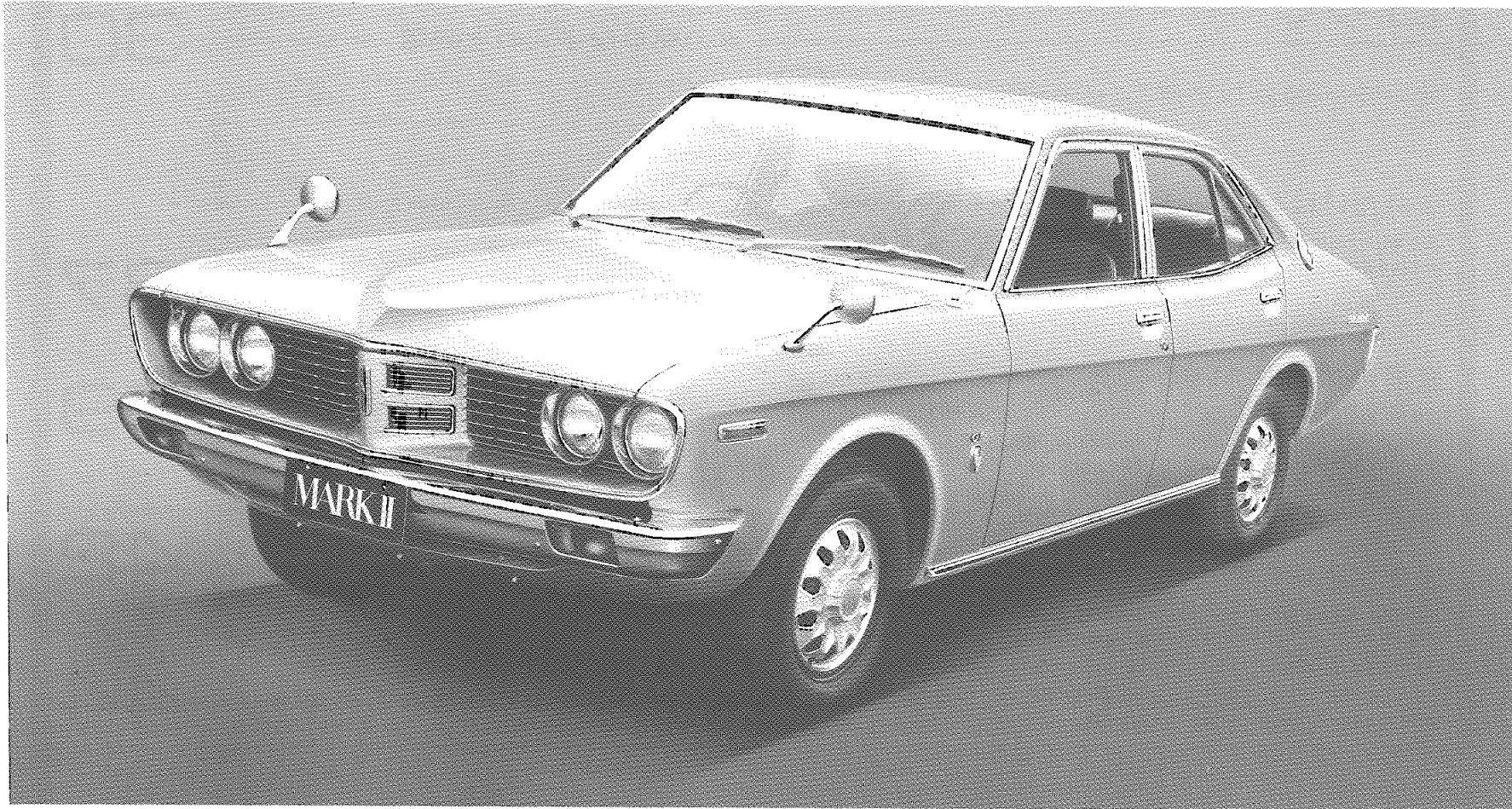


# オーナーのみなさまへ

トヨタの車をお買いあげいただきありがとうございました。  
この取扱書には、車の正しい取り扱い方法と、簡単な点検・手入れについて説明してあります。  
よくお読みいただいたうえ、いつまでもすぐれた機能が

発揮できるよう本書を十分に生かしてご使用ください。  
また、本書は、GL車を基本に編集してあります。  
GL車以外の取り扱いについてはGL車と異なる点のみ説明してあります。

車両の仕様、その他の変更により本書の内容が車両と、一致しない場合がありますので、あらかじめご了承ください。



コロナ マークII GL

②=オーナーのみなさまへ

無断複製禁止

この取扱書には次の車種について説明してあります。

名 称	グレード	車 種 型 式	エ ン ジ ン 式	トランスミッション
トヨペット コロナ マークII デラックス	DX	RX11-YD	16R	3M-C
"	"	RX11-KD	"	4M-F
"	"	RX11-ND	"	3A-C
トヨペット コロナ マークII 2000 デラックス	"	RX12-YD	18R	3M-C
"	"	RX12-KD	"	4M-F
"	"	RX12-ND	"	3A-C
"	"	RX12-HD	"	3A-F
トヨペット コロナ マークII GL	GL	RX12-KN	"	4M-F
"	"	RX12-HN	"	3A-F
トヨペット コロナ マークII GSL	GSL	RX12-KNB	18R-B	4M-F
"	"	RX12-MNB	"	5M-F
"	"	RX12-HNB	"	3A-F
"	"	RX12-KNBR	18R-BR	4M-F
"	"	RX12-MNBR	"	5M-F
"	"	RX12-HNBR	"	3A-F
"	"	RX12-KNE	18R-E	4M-F
"	"	RX12-MNE	"	5M-F
"	"	RX12-HNE	"	3A-F
トヨペット コロナ マークII L	LA	MX10-KF	M	4M-F
"	L	MX10-KN	"	4M-F
"	"	MX10-HN	"	3A-F
トヨペット コロナ マークII LX	LX	MX10-KNB	M-B	4M-F
"	"	MX10-MNB	"	5M-F
"	"	MX10-HNB	"	3A-F
"	"	MX10-KNBR	M-BR	4M-F
"	"	MX10-MNBR	"	5M-F
"	"	MX10-HNBR	"	3A-F
トヨペット コロナ マークII LG	LG	MX10-KGE	M-E	4M-F
"	"	MX10-MGE	"	5M-F
"	"	MX10-HGE	"	3A-F

※トランスミッション M…マニュアル・トランスミッション A…オートマチック・トランスミッション  
C…コラム・シフト F…フロア・シフト