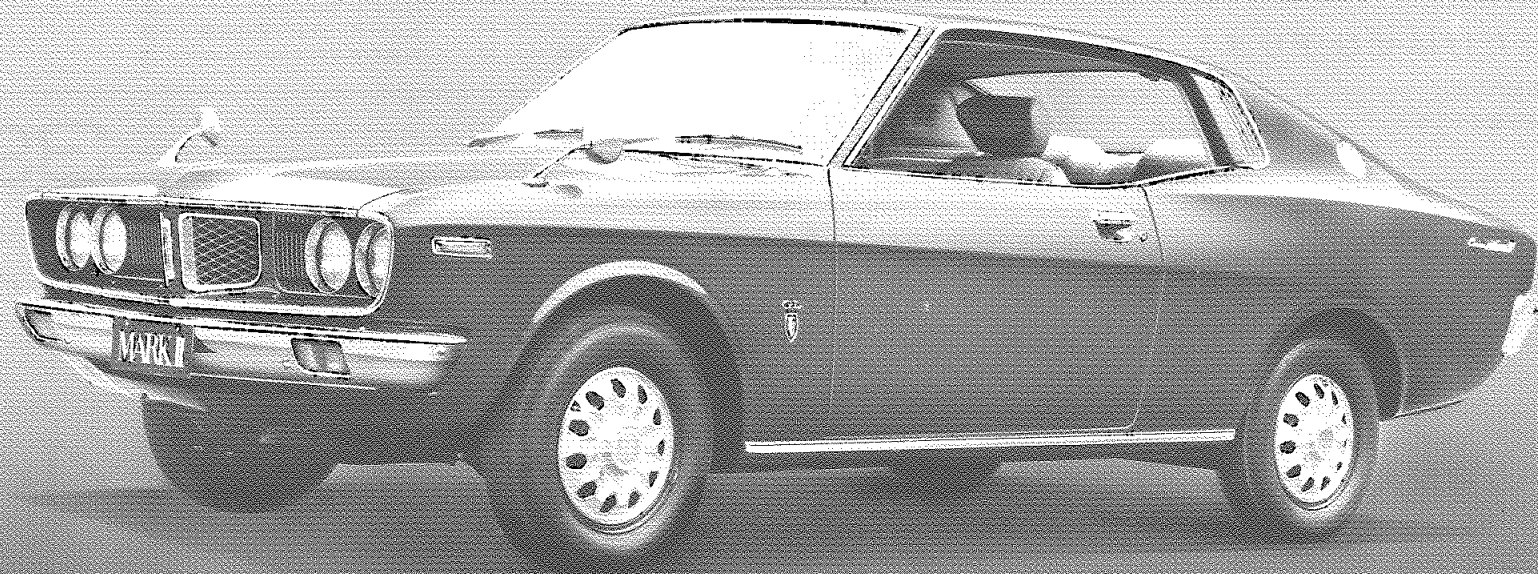


オーナーのみなさまへ

トヨタの車をお買いあげいただきありがとうございました。
この取扱書には、車の正しい取り扱い方法と、簡単な点検、手入れについて説明してあります。
よくお読みいただいたうえ、いつまでもすぐれた機能が

発揮できるよう本書を十分に生かしてご使用ください。
また、本書は、GL車を基本に編集してあります。
GL車以外の取り扱いについてはGL車と異なる点のみ説明してあります。

車両の仕様、その他の変更により本書の内容が車両と一致しない場合がありますので、あらかじめご了承ください。



コロナマークIIハードトップGL車

この取扱書には次の車種について説明してあります。

名 称	グレード	車 両 型 式	エ ン ジ ン 型 式	トランスミッション
トヨペット コロナ マークII ハードトップ	DX	R X 21-K D	16R	4 M-F
"	"	R X 21-H D	"	3 A-F
トヨペット コロナ マークII ハードトップ 2000	"	R X 22-K D	18R	4 M-F
"	"	R X 22-H D	"	3 A-F
トヨペット コロナ マークII ハードトップ GL	GL	R X 22-K N	"	4 M-F
"	"	R X 22-H N	"	3 A-F
トヨペット コロナ マークII ハードトップ G S L	G S L	R X 22-K N B	18R-B	4 M-F
"	"	R X 22-M N B	"	5 M-F
"	"	R X 22-H N B	"	3 A-F
"	"	R X 22-K N B R	18R-B R	4 M-F
"	"	R X 22-M N B R	"	5 M-F
"	"	R X 22-H N B R	"	3 A-F
"	"	R X 22-K N E	18R-E	4 M-F
"	"	R X 22-M N E	"	5 M-F
"	"	R X 22-H N E	"	3 A-F
トヨペット コロナ マークII ハードトップ G S S	G S S	R X 22-M Q G	18R-G	5 M-F
"	"	R X 22-M Q G R	18R-G R	5 M-F
トヨペット コロナ マークII ハードトップ L	L A	M X 20-K F	M	4 M-F
"	L	M X 20-K N	"	4 M-F
"	"	M X 20-H N	"	3 A-F
トヨペット コロナ マークII ハードトップ L X	L X	M X 20-K N B	M-B	4 M-F
"	"	M X 20-M N B	"	5 M-F
"	"	M X 20-H N B	"	3 A-F
"	"	M X 20-K N B R	M-B R	4 M-F
"	"	M X 20-M N B R	"	5 M-F
"	"	M X 20-H N B R	"	3 A-F
トヨペット コロナ マークII ハードトップ L G	L G	M X 20-K G E	M-E	4 M-F
"	"	M X 20-M G E	"	5 M-F
"	"	M X 20-H G E	"	3 A-F

※トランスミッション M…マニュアル・トランスミッション A…オートマチック・トランスミッション
F…フロア・シフト