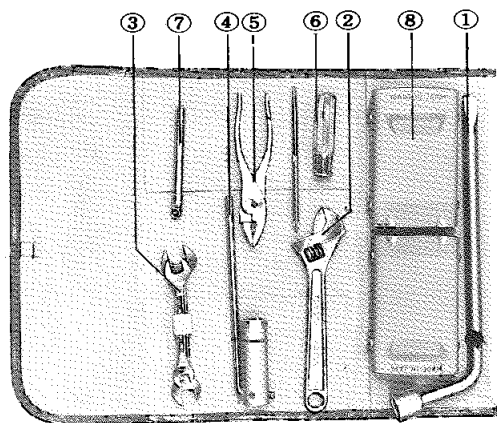


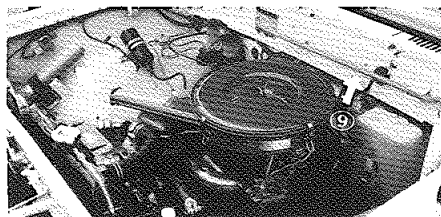
取扱書 OWNERS MANUAL CORONA *MARK II* PICK-UP

# 工具とジャッキ

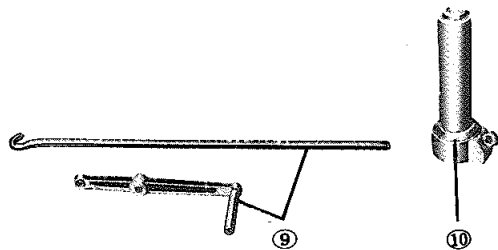


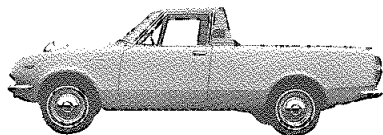
- ① ハブ・ナット・レンチ
- ② モンキー・レンチ
- ③ 組スパナ
- ④ スパーク・プラグ・レンチ
- ⑤ プライヤー
- ⑥ ⊕⊖ドライバー
- ⑦ タイヤ・プレッシャー・ゲージ
- ⑧ 輪止め
- ⑨ ジャッキ・ハンドル
- ⑩ ジャッキ

## ■格納位置



ジャッキはエンジン・ルームの中に格納されています。工具はシートの下に格納されています。





## はじめに CORONA *MARK II* PICK-UP

このたびトヨペット・コロナ・MARK IIをお買いあげいただき、ありがとうございました。

この取扱書にはトヨペット・コロナ・MARK II ピック・アップを中心にした車の取り扱い方法と簡単な手入れについて書いてあります。車についてよくご存知のかたでも、この車独自の取り扱い方がありますので、よくお読みいただいたうえでご使用ください。なお品質保証、定期点検などにつきましては別冊整備手帳に詳細に記載してありますので、お車をいつも快適にご使用いただくためにも必ずお読みください。

お出かけ前には必ず法令で定められた点検（29ページ）を行ってください。

また最初の 1,000kmまでは控えめな運転を行ってください。

※本書は改良のため、予告なしに一部変更することがありますのでご了承ください。ご不審な点、お気づきの点はなんなりとトヨペット・コロナ・MARK II 取扱店にご相談ください。

