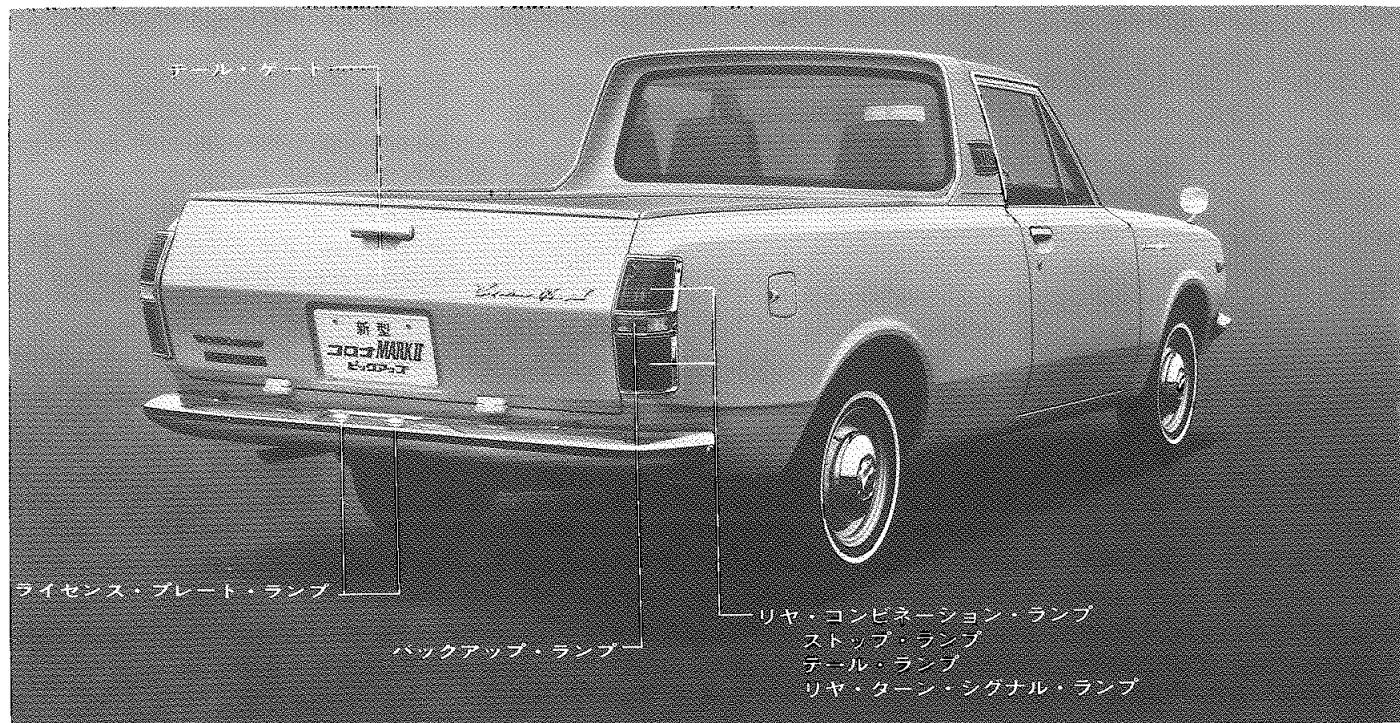


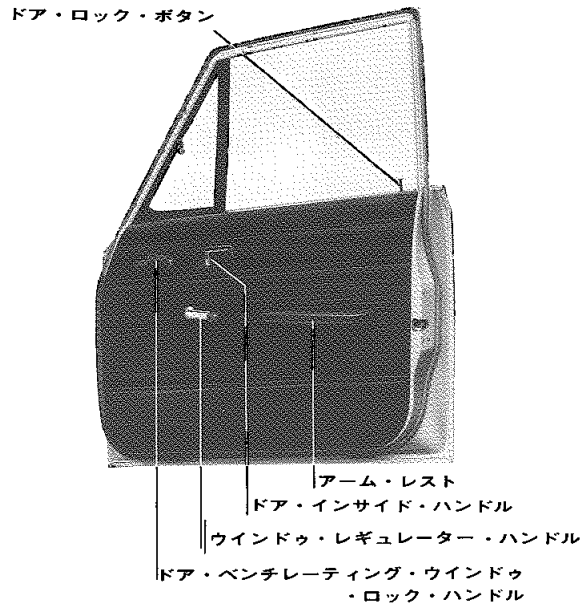
ボデー関係

CORONA *MARK II* PICK-UP

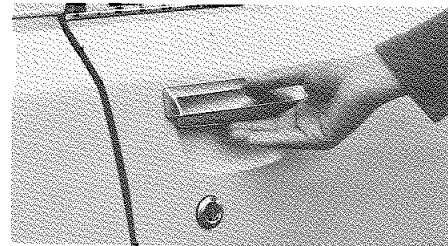




ドア



■ ドアの開閉



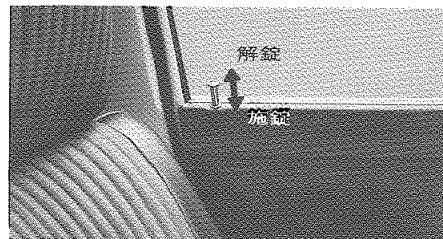
車外からは、ドア・アウトサイド・ハンドルを引き上げて開けます。

車内からは、ドア・ロック・ボタンを引き上げた状態でドア・インサイド・ハンドルを内側に引いて開けます。

《注意》

ドアを開けるときは、前後の安全を確認してから行なってください。

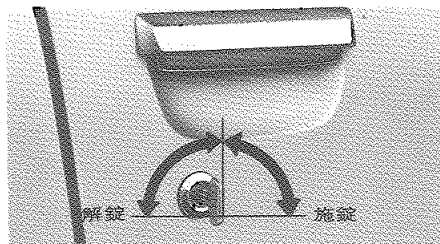
■ ドアの施錠，解錠（車内から）



フロント・ドアのドア・ロック・ボタンを押し下げると施錠でき、引き上げると解錠できます。

走行中お子様がドアを開いてしまわないように、ロック・ボタンを押し下げおきますと、ドア・インサイド・レバーを引いてもドアを引くことができないようになっています。

■ ドアの施錠、解錠(車外から)



フロント・ドアはキーを差し込み、左右とも前側にまわして施錠、後側にまわして解錠できます。キーは、もとの位置にもどして抜きます。

または、ロック・ボタンを押し下げ、ドア・アウトサイド・ハンドルを持ち上げたままドアを閉めると施錠できます。

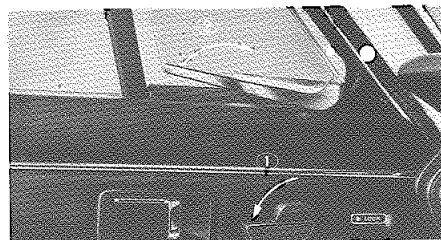
この時、キーを車内に置き忘れないようにご注意ください。

ウィンドウ

■ ベンチレーティング・ウィンドウの開閉

ベンチレーティング・ウィンドウ・ロック・ハンドルを後側にいっぱいまわすとベンチレーティング・ウィンドウが少し開きます。あとは適当な位置まで手で開けてください。

閉めるときは、ガラスをいっぱい閉め、ロック・ハンドルをLOCKの位置までまわしてください。

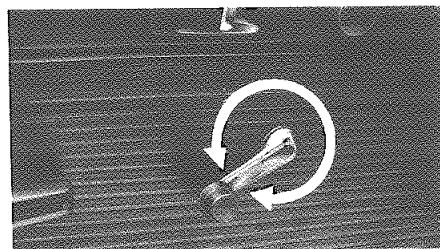


〈注意〉

ベンチレーティング・ウィンドウ・ロッ

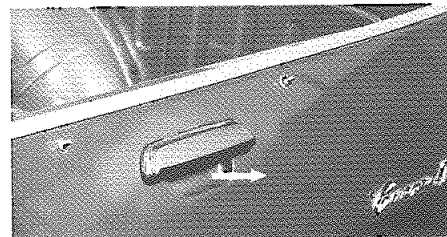
ク・ハンドルがLOCKの位置にないときは、外側からガラスを押すと開いてしまいます。

■ ドア・ガラスの開閉



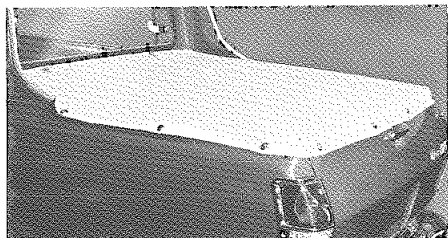
ドア・ガラスの開閉はドア・ウィンドウ・レギュレーター・ハンドルを回転することにより開閉でき、任意位置に止められます。

■ テール・ゲート



ハンドルを引き出すようにして開きます。

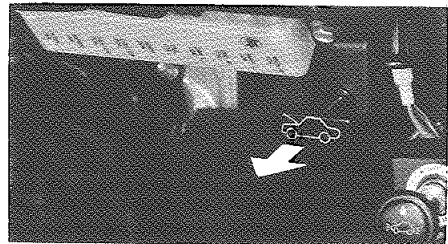
■ リヤ・ボデー・キャンバス〈ダブル・ピックアップ〉



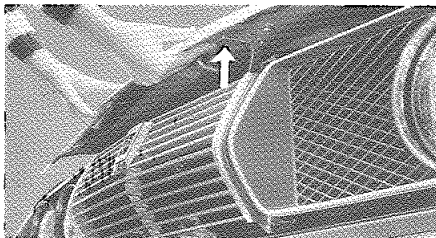
キャンバス外周のファスナーをボデーに合わせてはめます。

エンジン・フード

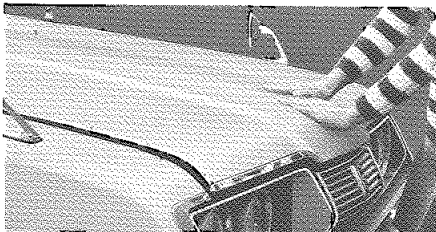
■ エンジン・フード



ノブを引くと、フードが1段浮きあがります。



セーフティ・ラッチを引き上げるとフードはいっぱい開くことができます。



フードの前端を押えつけロックします。

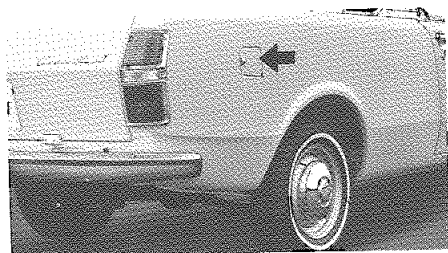
〈注意〉

1. フードが1段だけロックした半じまりの状態で走行しますと、ロックがはずれフードが開く場合もありますから、必ず完全にロックした状態で走行してください。
2. 閉めるときはフードが自重で下りますので手にご注意ください。

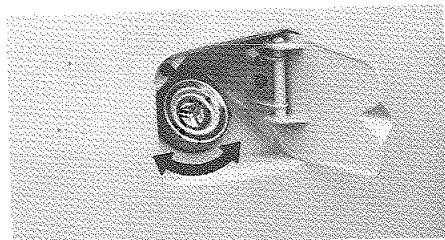
ガソリンの補給

■ ガソリンの補給

ガソリン・タンク容量……52ℓ



補給口は、右リヤ・フェンダー横にあります。



キャップは、左にまわしてはずします。
キャップをはめるときは、キャップ裏側のきりかきに合わせてはめ、右にいっぱいまわしてください。