

仕様とサービス・データ

CORONA MARK II 1700 / 1900

■名 ■章	称 両 仕 機	トヨベツト コロナマークII 1700デラックス	1700 スタンダード	" 1700デラックス	" ←	" 1700 S L	" 1900デラックス	" ←	" ←	" ←	" 1900 S L
型 式	RT61-D	RT61	RT61-DK	RT61-DC	RT 61-S	RT62D	RT62-DK	RT62-DN	RT62-DH	RT62-DSZ	
車 両 重 量 (kg)	985	960	995	985	1,000	995	1,005	1,010	1,015	1,005	
乗 車 数 (人)	5	←	←	←	←	←	←	←	←	←	
長 さ (m)	4,300	←	←	←	←	←	←	←	←	←	
幅 (m)	1.605	←	←	←	←	←	←	←	←	←	
高 さ (m)	1.405	←	←	←	←	←	←	←	←	←	
ホイール・ベース(m)	2.510	←	←	←	←	←	←	←	←	←	
ト レ ッ ド(m)前	1.325	1.330	1.325	←	←	←	←	←	←	←	
〃 後	1.320	←	←	←	←	←	←	←	←	←	
■エ ン ジ ン											
型 式	6 R	←	←	←	6 R-B	8 R-D	←	←	←	8 R-B	
内 径 × 行 程 (mm)	86×73.5	←	←	←	←	86×80	←	←	←	←	
総 排 気 (ℓ)	1.707	←	←	←	←	1.858	←	←	←	←	
圧 縮 比	8.5	←	←	←	9.5	9.0	←	←	←	10.0	
最高出力 (ps/r.p.m)	95/5,500	←	←	←	105/6,000	100/5,500	←	←	←	115/6,000	
最大トルク (m.kg/r.p.m)	14.0/3,800	←	←	←	14.5/4,000	15.0/3,600	←	←	←	15.5/4,000	
点 火 順 序	1-3-4-2	←	←	←	←	←	←	←	←	←	
バ ッ テ リ ー	12 V 35-40 A. H (20 H. R)	←	←	←	←	←	←	←	←	←	

■名 称	トヨベツト コロナマークⅡ 1700デラックス	” 1700 スタンダード	” 1700デラックス	” ←	” 1700 S L	” 1900デラックス	” ←	” ←	” ←	” ←	” 1900 S L
■車 両 仕											
■ク ラ ッ チ											
型 式	乾 燥 単 板 ダイヤフラム	←	←	←	←	←	←	←	←	←	←
■トランスミッション											
型 式	前進3段オールシンク ロメッシュ後退1段	←	前進4段オールシンク ロメッシュ後退1段	←	前進4段オールシンク ロメッシュ後退1段	前進3段オールシンク ロメッシュ後退1段	前進3段オールシンク ロメッシュ後退1段	前進4段オールシンク ロメッシュ後退1段	←	←	前進4段オールシンク ロメッシュ後退1段
ギ ャ シ フ ト	コラム	←	フロア	コラム	フロア	コラム	フロア	コラム	フロア	←	←
変 速 比 第1速	3.337	←	3.579	——	3.579	3.337	3.579	——	——	——	3.579
第2速	1.653	←	2.081	——	2.081	1.653	2.081	——	——	——	2.081
第3速	1.000	←	1.397	——	1.397	1.000	1.397	——	——	——	1.397
第4速	——	←	1.000	——	1.000	——	1.000	——	——	——	1.000
後 退	4.449	←	4.399	——	4.399	4.449	4.399	——	——	——	4.399
■トヨ グ ラ イ ド											
型 式	——	——	——	3要素1段 2相型	——	——	——	——	3要素1段 2相型	←	——
作 動	——	——	——	自動切替式	——	——	——	——	自動切替式	←	——
変 速 比 第1速	——	——	——	1.82	——	——	——	——	2.400	←	——
第2速	——	——	——	1.00	——	——	——	——	1.479	←	——
第3速	——	——	——	——	——	——	——	——	1.000	←	——
後 退	——	——	——	1.82	——	——	——	——	1.920	←	——
■ディファレンシャル											
減 速 比	4.111	←	←	←	3.900	←	←	←	←	←	3.700

" GL	" GL	" GL	" GL	" GSL	" GSL	" ワゴン	" ←	" ←	" ←	" ←	" ←
←	←	←	←	←	←	←	←	←	←	←	←
前進3段オールシク ロメッシュ後退1段	前進4段オールシク ロメッシュ後退1段			前進4段オールシク ロメッシュ後退1段		前進3段オールシク ロメッシュ後退1段	前進4段オールシク ロメッシュ後退1段		前進3段オールシク ロメッシュ後退1段	4段後退1段	
コラム	フロア	コラム	フロア	←	←	コラム	フロア	コラム	←	フロア	コラム
3.337	3.579	—	—	3.579	—	3.337	3.579	—	3.337	3.579	—
1.653	2.081	—	—	2.081	—	1.653	2.081	—	1.653	2.081	—
1.000	1.397	—	—	1.397	—	1.000	1.397	—	1.000	1.397	—
—	1.000	—	—	1.000	—	—	1.000	—	—	1.000	—
4.449	4.399	—	—	4.399	—	4.449	4.399	—	4.449	4.399	—
—	—	3要素1段 2相型	←	—	3要素1段 2相型	—	—	3要素1段 2利型	—	—	3要素1段 2相型
—	—	自動切替式	←	—	自動切替式	—	—	自動切替式	—	—	自動切替式
—	—	2.400	←	—	2.400	—	—	1.82	—	—	2.400
—	—	1.479	←	—	1.479	—	—	1.00	—	—	1.479
—	—	1.000	←	—	1.000	—	—	—	—	—	1.000
—	—	1.920	←	—	1.920	—	—	1.82	—	—	1.920
←	←	←	←	←	←	4.375	←	←	4.111	←	←

■名 稱	トヨベツト コロナマークII	1700	1700デラックス	1700 S L	1900デラックス	1900 S L				
■車 両 仕 様	1700デラックス	スタンダード	1700デラックス	←	1700 S L	1900デラックス	←	←	←	1900 S L
■タイヤ・サイズ										
前 輪 () オプション	6.45-13-4 PR (6.45-13-6 PR 6.45 S13-4 PR)	5.60-13-4 PR	6.45-13-4 PR (6.45-13-6 PR 6.45 S13-4 PR)	←	← (165 S R13)	←	←	←	←	←
前 輪	6.45-13-4 PR (6.45-13-6 PR 6.45 S13-4 PR)	5.60-13-4 PR	6.45-13-4 PR (6.45-13-6 PR 6.45 S13-4 PR)	←	← (165 S R13)	←	←	←	←	←
■フロント・アライメント										
ト ー イン (mm)	6~8	←	←	←	←	←	←	←	←	←
キ ャ ン バ ー	1°15'	←	←	←	←	←	←	←	←	←
キ ャ ス タ ー	10'	←	←	←	←	←	←	←	←	←
■ステアリング										
型 式	ボールリサキュー レーティング	←	←	←	←	←	←	←	←	←
歯 車 比	19.5	←	←	←	←	←	←	←	←	←
ハ ン ド ル 径 (m)	0.395	←	←	←	←	←	←	←	←	←

" GL	" GL	" GL	" GL	" GSL	" GSL	" ワゴン	" ←	" ←	" ←	" ←	" ←
←	←	←	←	← (165 S R13)	←	6.45-13-4 PR (6.45-13-6 PR) (6.45S13-4 PR)	←	←	←	←	←
←	←	←	←	← (165 S R13)	←	6.45-13-4 PR (6.45-13-6 PR) (6.45S13-4 PR)	←	←	←	←	←
←	←	←	←	←	←	←	←	←	←	←	←
←	←	←	←	←	←	←	←	←	←	←	←
←	←	←	←	←	←	←	←	←	←	←	←
←	←	←	←	←	←	←	←	←	←	←	←
←	←	←	←	←	←	←	←	←	←	←	←
19.5~21.5	←	←	←	←	←	19.5	←	←	←	←	←
←	←	←	←	←	←	←	←	←	←	←	←

サーブिस・データ

■各部調整

フアン・ベルトのたわみ

(ベルト中央部を10kgで引いて)

スパーク・プラグ 熱価

火花隙間

ディストリビュータ・ポイント・ギャップ

弁隙間 吸気弁

排気弁

イグニッション・タイミング上死点前

アイドリング回転数

タイヤ空気圧 (kg/cm²)

ブレーキ・ペダル踏み残り代

クラッチ・ペダル遊び

ステアリング・ホイールの遊び

■各部容量

エンジン・オイル オイル・パン

オイル・フィルター

トランス・ミッション(ギヤ・オイル)

ドラグライド(トヨグライド・フルード)

ディファレンシャル(ハイポイド・ギヤ・オイル)

ステアリング・ギヤ・ボックス(ギヤ・オイル)

冷却水

ウエーエル・タンク

8 ~ 13mm

W-20EP (日本電装) BP-6ES (NGK)

0.8mm

0.45mm

0.18mm (冷間)

0.33mm (冷間)

10°/600p.p.m (SL, GSL車は10°/800r.p.m)

600r.p.m (SL, GSL車は800r.p.m)

一般走行 連続高速走行 (100km/h以上)
前後輪共 1.5 1.8

55mm以上

25~45mm

50mm以内

4.1ℓ

0.8ℓ

1.7ℓ (3段), (4段)

4.7ℓ (2段), 6.8ℓ (3段)

1.0ℓ

0.22ℓ

7.4ℓ

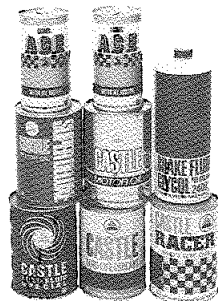
52ℓ

給油時期および給油個所一覧表

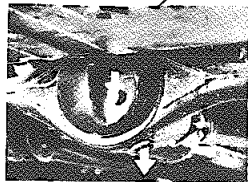
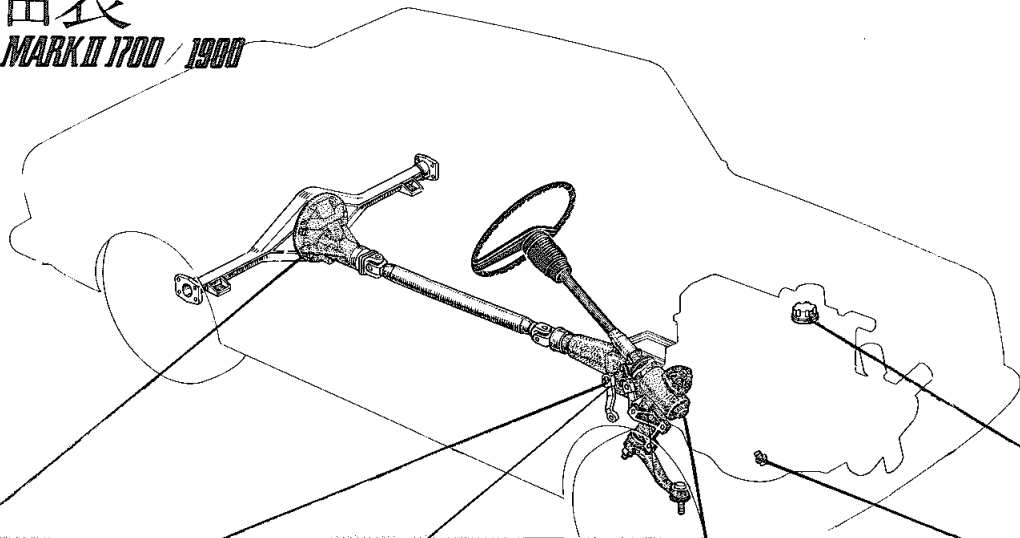
〈注意〉新車から 1,000km 走行時にエンジン・オイル交換を行なってください。

給油個所	給油時期	使用油種
エンジン トランスミッション	5,000km ごと交換 10,000km ごと点検, 補充 30,000km ごと交換	トヨタ純正キャッスル・モーター・オイル・スペシャル ク キャッスル・ギヤ・オイル SAE80
トヨグライド ディファレンシャル	30,000km ごと交換 10,000km ごと点検, 補充 30,000km ごと交換	ク キャッスル・トヨグライド・フルード・スペシャル ク キャッスル・ハイボイド・ギヤ・オイル SSAE90
ステアリング・ギヤ・ボックス フロント・ホイール・ベアリング ブレーキ系統	2年間ごと点検, 補充 2年間ごと点検, 補充 20,000km ごと交換 (ディスク・ブレーキ付き車のみ)	ク キャッスル・ギヤ・オイル SAE80 ク キャッスル・MP・グリース ク ブレーキ・フルード (グリコール)

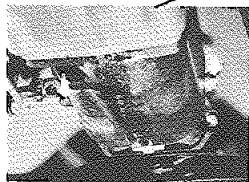
ボール・ジョイントは無給油式ですので、グリース・アップを行なわないでください。



給油表

CORONA *MARK II* 1700 / 1900

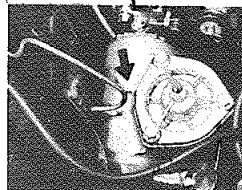
ディファレンシャル
〈ハイポイド・
ギヤ・オイル〉



トランスミッション
(3段)
〈ギヤ・オイル〉



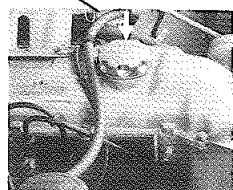
トランスミッション
(4段)
〈ギヤ・オイル〉



ステアリング・
ギヤ・オイル
〈ギヤ・オイル〉



エンジン (排出孔)
〈エンジン・オイル〉



エンジン (給油孔)
〈エンジン・オイル〉

無断複製禁止

MEMO

無断複製禁止