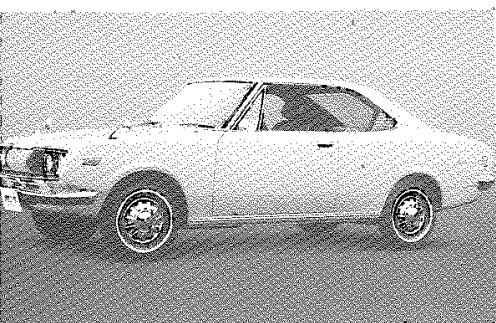
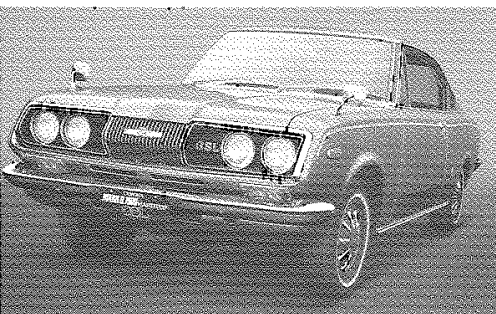


目次

CORONA *MARK II 1700* HARDTOP / *1900* HARDTOP



CORONA *MARK II 1700* HARDTOP



CORONA *MARK II 1900* HARDTOP **GSL**

運転装置と計器盤	4	ドライブ・テクニック	46
メーター関係	6	経済的な運転	46
スイッチおよびレバー関係	9	ブレーキの上手な使い方	47
エンジンの始動	14	高速走行の場合の注意	48
トヨグライド・オートマチック	16	緊急処理	49
ESC (電子制御式スキッド防止装置)	20	セルフ・サービスのしかた	51
ボデー関係	22	ジャッキと工具	51
ドア	24	パンクの処置	51
エンジン・フード	26	ヒューズ・ランプの交換	53
トランク・リッド	27	けん引の方法	57
ガソリンの補給	27	塗装の手入れ	58
内装関係	28	常時携行品とアクセサリ	61
シート	29	法令の知識	63
装備品	30	仕 様	64
お出かけ前の点検	36	サービス・データー	66
エンジンルーム内の点検	39	給油時期および給油個所一覽表	67
車内での点検	41	仕様とサービス・データー	64
車外での点検	43	給油表	68
徐行しながら	45		