

# 仕様とサービス・データ

CORONA **MARK II 1700 / 1900**

■名 称	トヨベツト コロナマークII 1700デラックス	1700 スタンダード	1700デラックス	←	1700 S L	1900デラックス	←	←	←	←
型 式	RT61-D	RT61	RT61-DK	RT61-DC	RT 61-S	RT62D	RT62-DK	RT62-DN	RT62-DH	RT62-DSZ
車 両 重 量 (kg)	985	960	995	985	1,000	995	1,005	1,010	1,015	1,005
乗 車 数 (人)	5	←	←	←	←	←	←	←	←	←
長 さ (m)	4,300	←	←	←	←	←	←	←	←	←
幅 (m)	1.605	←	←	←	←	←	←	←	←	←
高 さ (m)	1.405	←	←	←	←	←	←	←	←	←
ホイール・ベース(m)	2.510	←	←	←	←	←	←	←	←	←
ト レ ッ ド(m)前	1.325	1.330	1.325	←	←	←	←	←	←	←
〃 後	1.320	←	←	←	←	←	←	←	←	←
■エ ン ジ ン										
型 式	6 R	←	←	←	6 R-B	8 R-D	←	←	←	8 R-B
内 径 × 行 程 (mm)	86×73.5	←	←	←	←	86×80	←	←	←	←
総 排 気 (ℓ)	1.707	←	←	←	←	1.858	←	←	←	←
圧 縮 比	8.5	←	←	←	9.5	9.0	←	←	←	10.0
最高出力 (ps/r.p.m)	95/5,500	←	←	←	105/6,000	100/5,500	←	←	←	115/6,000
最大トルク (m.kg/r.p.m)	14.0/3,800	←	←	←	14.5/4,000	15.0/3,600	←	←	←	15.5/4,000
点 火 順 序	1-3-4-2	←	←	←	←	←	←	←	←	←
バ ッ テ リ -	12 V 35~40 A. H (20H. R)	←	←	←	←	←	←	←	←	←

" GL	" GL	" GL	" GL	" GSL	" GSL	" ワゴン	" ←	" ←	" ←	" ←	" ←
RT62	RT62-K	RT62-N	RT62-H	RT62-S	RT62-SH	RT77-D	RT77-DK	RT77-DC	RT78-D	RT78-DK	RT78-DN
1,005	1,010	1,020	1,020	1,030	1,040	1,045	1,055	1,045	1,050	1,065	←
←	←	←	←	←	←	←	←	←	←	←	←
←	←	←	←	←	←	4.320	←	←	←	←	←
←	←	←	←	←	←	←	←	←	←	←	←
←	←	←	←	←	←	1.425	←	←	←	←	←
←	←	←	←	←	←	←	←	←	←	←	←
←	←	←	←	←	←	←	←	←	←	←	←
←	←	←	←	←	←	←	←	←	←	←	←
←	←	←	←	←	←	←	←	←	←	←	←
←	←	←	←	←	←	←	←	←	←	←	←
8 R	←	←	←	8 R-B	←	6 R	←	←	8 R-D	←	←
←	←	←	←	←	←	86×73.5	←	←	86×80	←	←
←	←	←	←	←	←	1.707	←	←	1.858	←	←
9.2	←	←	←	10.0	←	8.5	←	←	9.0	←	←
105/5,500	←	←	←	115/6,000	←	95/5,500	←	←	100/5,500	←	←
15.0/3,600	←	←	←	15.5/4,000	←	14.0/3,800	←	←	15.0/3,600	←	←
←	←	←	←	←	←	←	←	←	←	←	←
←	←	←	←	←	←	←	←	←	←	←	←

■名 称	トヨベット コロナマークII	1700	"	"	"	"	"	"	"	"	"
■車 両 仕 様	1700デラックス	スタンダード	1700デラックス	←	1700 S L	1900デラックス	←	←	←	←	1900 S L
■ク ラ ッ チ											
型 式	乾 燥 単 板 ダイヤモンド	←	←	←	←	←	←	←	←	←	←
■トランスミッション											
型 式	前進3段オールシンク ロメッシュ後退1段	←	前進4段オールシンク ロメッシュ後退1段		前進4段オールシンク ロメッシュ後退1段	前進3段オールシンク ロメッシュ後退1段	前進4段オールシンク ロメッシュ後退1段				前進4段オールシンク ロメッシュ後退1段
ギ ャ シ フ ト	コラム	←	フロア	コラム	フロア	コラム	フロア	コラム	フロア	←	
変 速 比 第1速	3.337	←	3.579	——	3.579	3.337	3.579	——	——		3.579
第2速	1.653	←	2.081	——	2.081	1.653	2.081	——	——		2.081
第3速	1.000	←	1.397	——	1.397	1.000	1.397	——	——		1.397
第4速	——	←	1.000	——	1.000	——	1.000	——	——		1.000
後 退	4.449	←	4.399	——	4.399	4.449	4.399	——	——		4.399
■トヨ グ ラ イ ド											
型 式	——	——	——	3 要素 1 段 2 相型	——	——	——	3 要素 1 段 2 相型	←	——	
作 動	——	——	——	自動切替式	——	——	——	自動切替式	←	——	
変 速 比 第1速	——	——	——	1.82	——	——	——	2.400	←	——	
第2速	——	——	——	1.00	——	——	——	1.479	←	——	
第3速	——	——	——	——	——	——	——	1.000	←	——	
後 退	——	——	——	1.82	——	——	——	1.920	←	——	
■ディファレンシャル											
減 速 比	4.111	←	←	←	3.900	←	←	←	←	←	3.700

” GL	” GL	” GL	” GL	” GSL	” GSL	” ワゴン	” ←	” ←	” ←	” ←	” ←
←	←	←	←	←	←	←	←	←	←	←	←
前述3段オールシンク ロメッシュ後退1段	前述4段オールシンク ロメッシュ後退1段			前述4段オールシンク ロメッシュ後退1段		前述3段オールシンク ロメッシュ後退1段	前述4段オールシンク ロメッシュ後退1段		前述3段オールシンク ロメッシュ後退1段	4段後退1段	
コラム	フロア	コラム	フロア	←	←	コラム	フロア	コラム	←	フロア	コラム
3.337	3.579	—	—	3.579	—	3.337	3.579	—	3.337	3.579	—
1.653	2.081	—	—	2.081	—	1.653	2.081	—	1.653	2.081	—
1.000	1.397	—	—	1.397	—	1.000	1.397	—	1.000	1.397	—
—	1.000	—	—	1.000	—	—	1.000	—	—	1.000	—
4.449	4.399	—	—	4.399	—	4.449	4.399	—	4.449	4.399	—
—	—	3要素1段 2相型	←	—	3要素1段 2相型	—	—	3要素1段 2相型	—	—	3要素1段 2相型
—	—	自動切替式	←	—	自動切替式	—	—	自動切替式	—	—	自動切替式
—	—	2.400	←	—	2.400	—	—	1.82	—	—	2.400
—	—	1.479	←	—	1.479	—	—	1.00	—	—	1.479
—	—	1.000	←	—	1.000	—	—	—	—	—	1.000
—	—	1.920	←	—	1.920	—	—	1.82	—	—	1.920
←	←	←	←	←	←	4.375	←	←	4.111	←	←

■名称	トヨベツト コロナマークII	1700	1700	1700	1700	1700	1700	1700	1700	1700	1700	1700
■車両仕様	1700デラックス	スタンダード	1700デラックス	←	1700 S L	1900デラックス	←	←	←	←	←	1900 S L
■タイヤ・サイズ												
前輪 ( ) オプション	6.45-13-4 PR (6.45-13-6 PR) (6.45 S13-4 PR)	5.60-13-4 PR	6.45-13-4 PR (6.45-13-6 PR) (6.45 S13-4 PR)	←	← (165 S R13)	←	←	←	←	←	←	←
前輪	6.45-13-4 PR (6.45-13-6 PR) (6.45 S13-4 PR)	5.60-13-4 PR	6.45-13-4 PR (6.45-13-6 PR) (6.45 S13-4 PR)	←	← (165 S R13)	←	←	←	←	←	←	←
■フロント・アライメント												
トールイン (mm)	6~8	←	←	←	←	←	←	←	←	←	←	←
キャンバ	1°15'	←	←	←	←	←	←	←	←	←	←	←
キャスト	10'	←	←	←	←	←	←	←	←	←	←	←
■ステアリング												
型式	ボール・リサーキュー レーティング	←	←	←	←	←	←	←	←	←	←	←
歯車比	19.5	←	←	←	←	←	←	←	←	←	←	←
ハンドル径 (m)	0.395	←	←	←	←	←	←	←	←	←	←	←

" GL	" GL	" GL	" GL	" GSL	" GSL	" ワゴン	" ←	" ←	" ←	" ←	" ←
←	←	←	←	← (165 S R13)	←	6.45-13-4 PR (6.45-13-6 PR) (6.45 S13-4 PR)	←	←	←	←	←
←	←	←	←	← (165 S R13)	←	6.45-13-4 PR (6.45-13-6 PR) (6.45 S13-4 PR)	←	←	←	←	←
←	←	←	←	←	←	←	←	←	←	←	←
←	←	←	←	←	←	←	←	←	←	←	←
←	←	←	←	←	←	←	←	←	←	←	←
←	←	←	←	←	←	←	←	←	←	←	←
←	←	←	←	←	←	←	←	←	←	←	←
19.5~21.5	←	←	←	←	←	19.5	←	←	←	←	←
←	←	←	←	←	←	←	←	←	←	←	←

# サーブिस・データ

## ■各部調整備

ファン・ベルトのたわみ

(ベルト中央部を10kgで引いて)

スパーク・プラグ 熱価

火花隙間

ディストリビュータ・ポイント・ギャップ

弁隙間 吸気弁

排気弁

イグニッション・タイミング上死点前

アイドル回転数

タイヤ空気圧 (kg/cm<sup>2</sup>)

ブレーキ・ペダル踏み残り代

クラッチ・ペダル遊び

ステアリング・ホイールの遊び

## ■各部容量

エンジン・オイル オイル・パン

オイル・フィルター

トランス・ミッション(ギヤ・オイル)

ドラグライド(トヨグライド・フルード)

ディファレンシャル(ハイポイド・ギヤ・オイル)

ステアリング・ギヤ・ボックス(ギヤ・オイル)

冷却水

フューエル・タンク

8~13mm

W-20EP(日本電装)      BP-6ES(NGK)

0.8mm

0.45mm

0.18mm(冷間)

0.33mm(冷間)

10°/600p.p.m(SL,GSL車は10°/800r.p.m)

600r.p.m(SL,GSL車は800r.p.m)

一般走行

連続高速走行(100km/h以上)

前後輪共 1.5

1.8

55mm以上

25~45mm

50mm以内

4.1ℓ

0.8ℓ

1.7ℓ(3段),(4段)

4.7ℓ(2段), 6.8ℓ(3段)

1.0ℓ

0.22ℓ

7.4ℓ

52ℓ

# 給油時期および給油個所一覧表

〈注意〉新車から 1,000km 走行時にエンジン・オイル交換を行なってください。

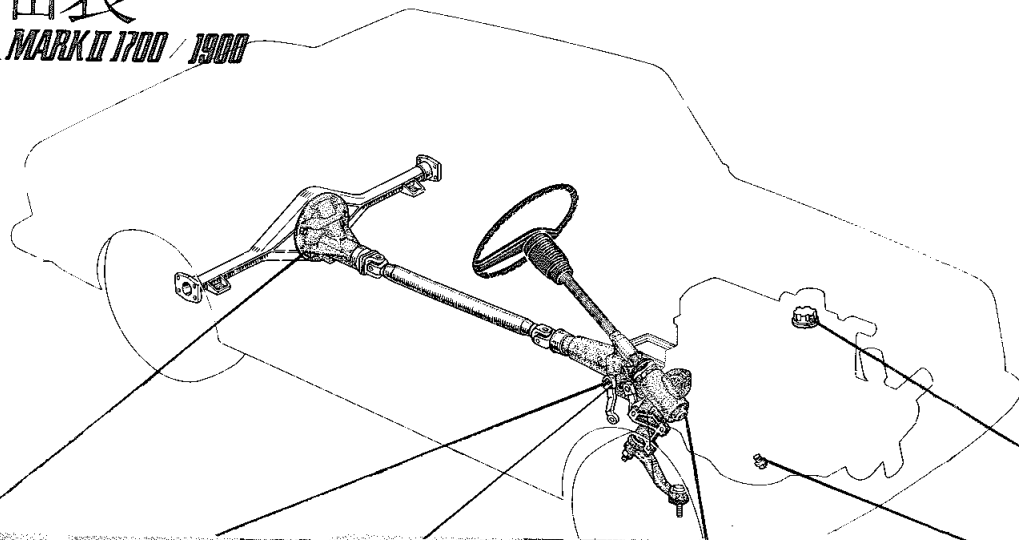
給油個所	給油時期	使用油種
エンジン トランスミッション	5,000km ごとと交換 10,000km ごとと点検, 補充 30,000km ごとと交換	トヨタ純正キャスル・モーター・オイル・スペシャル ク キャスル・ギヤ・オイル SAE80
トヨグライド ディファレンシャル	30,000km ごとと交換 10,000km ごとと点検, 補充 30,000km ごとと交換	ク キャスル・トヨグライド・フルード・スペシャル ク キャスル・ハイポイド・ギヤ・オイル SSAE90
ステアリング・ギヤ・ボックス フロント・ホイール・ベアリング ブレーキ系統	2年間ごとと点検, 補充 2年間ごとと点検, 補充 20,000km ごとと交換 (ディスク・ブレーキ付き車のみ)	ク キャスル・ギヤ・オイル SAE80 ク キャスル・MP・グリース ク ブレーキ・フルード (グリコール)

ボール・ジョイントは無給油式ですので、グリース・アップを行なわないでください。

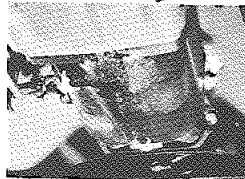


# 給油表

CORONA *MARK II 1700 / 1900*



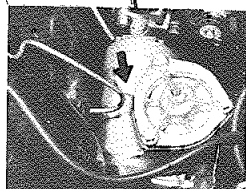
ディファレンシャル  
〈ハイポイド・  
ギヤ・オイル〉



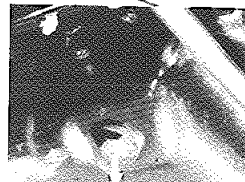
トランスミッション  
(3段)  
〈ギヤ・オイル〉



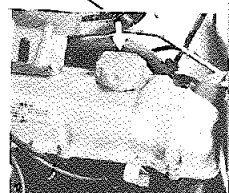
トランスミッション  
(4段)  
〈ギヤ・オイル〉



ステアリング・  
ギヤ・オイル  
〈ギヤ・オイル〉



エンジン (排出孔)  
〈エンジン・オイル〉



エンジン (給油孔)  
〈エンジン・オイル〉

無断複製禁止

