

# ボデー関係

CORONA *MARK II* 1700 / 1900



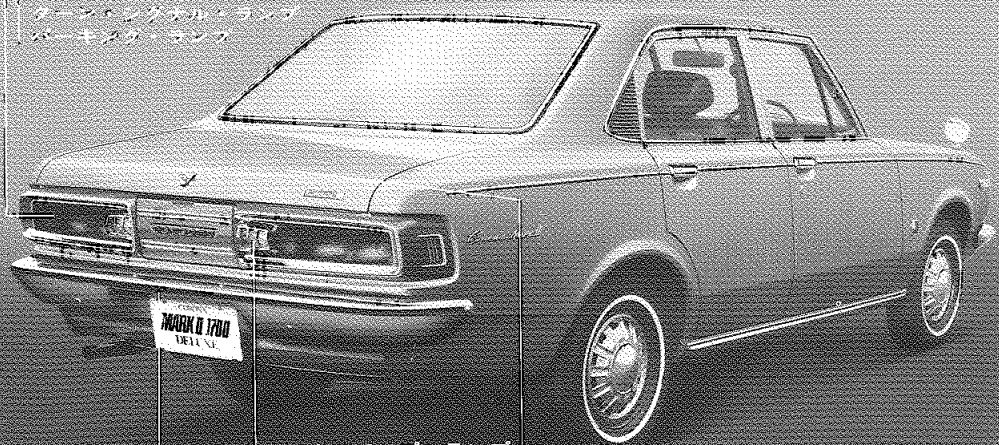
リヤ・コンビネーション・ランプ

ストップ・ランプ

テール・ランプ

グリーン・シグナル・ランプ

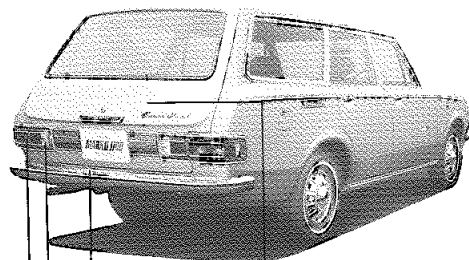
パーキング・ランプ



バック・アップ・ランプ

ライセンス・プレート・ランプ

トランク・リッド



バック・ドア

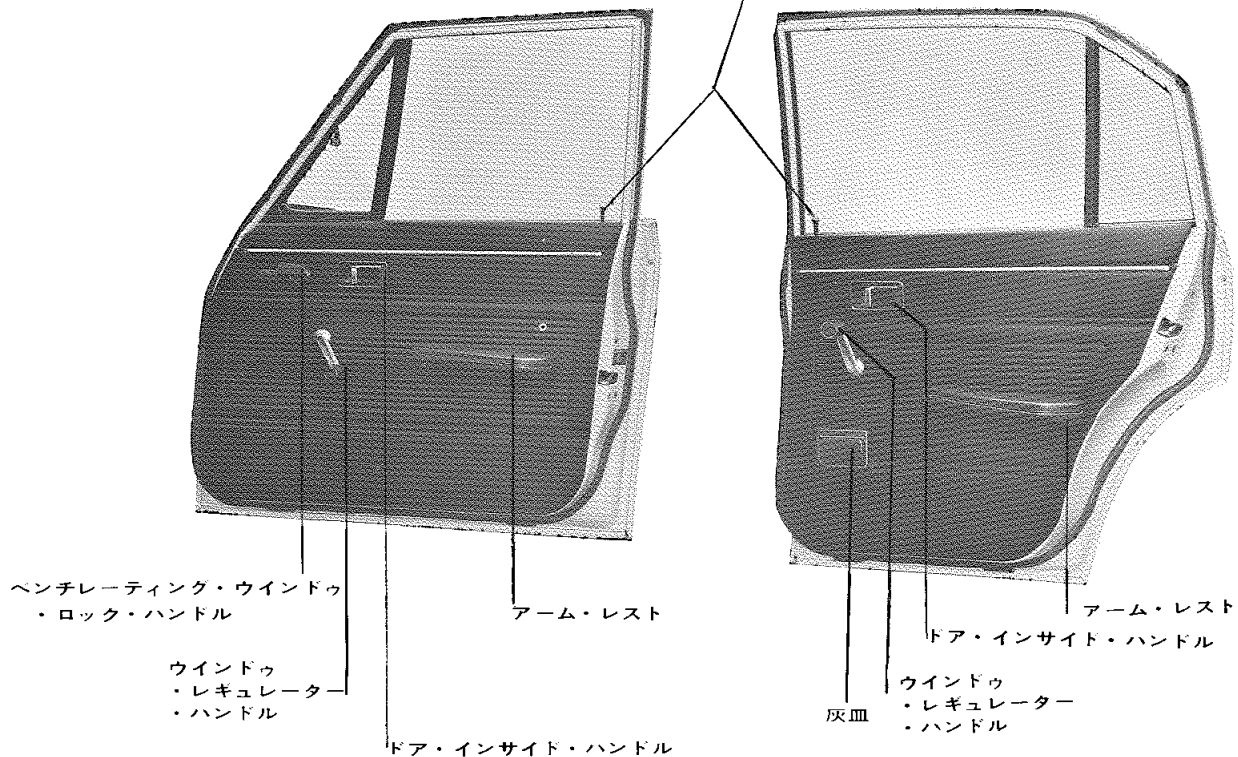
ライセンス・プレート・ランプ

バック・アップ・ランプ

コンビネーション・ランプ

## ドア

ドア・ロック・ボタン



### ■ドアの開け方

車外からはドア・アウトサイド・ハンドルを引き上げてください。

車内からはドア・インサイド・ハンドルを内側に引いて開きます。

### ◁注意▷

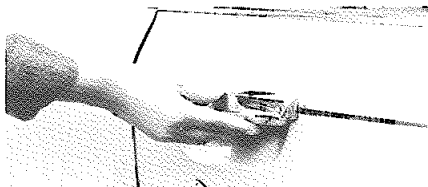
ドアを開くときは、前後の安全を確認してから行なってください。

### ■ドアの施錠・解錠（車外から）

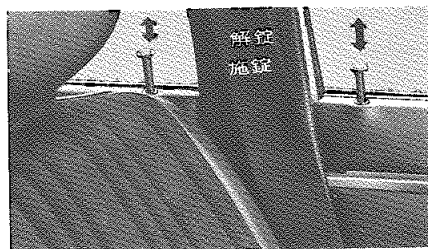
フロント・ドアはキーを差し込み、左右ドアとも前側にまわして施錠，後側にまわして解錠できます。

キーはもとの位置にもどして抜きます。キーなしでの施錠方法としては、ドアをあけ、いったんドア・ロック・ボタンを押し下げ、アウトサイド・ハンドルを持ち上げたまま、ドアを閉めます。

うっかりして操作を行ないますと、キーを室内へ閉じこめることがありますのでご注意ください。

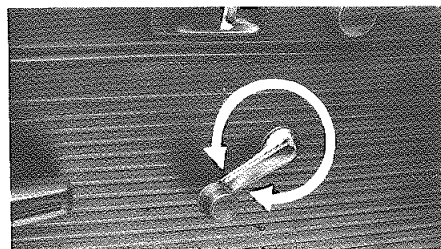


### ■ドアの施錠，解除（車内から）



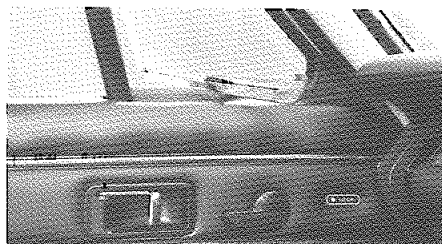
フロント・ドア，リヤ・ドアとも，ドア・ロック・ボタンを押し下げると施錠でき，引き上げると解錠できます。

### ■ドアガラスの開閉



ドアガラスの開閉はドア・ウインドウ・レギュレーターハンドルを回転することにより開閉できます。

### ■ベンチレーティング・ウインドウの開閉

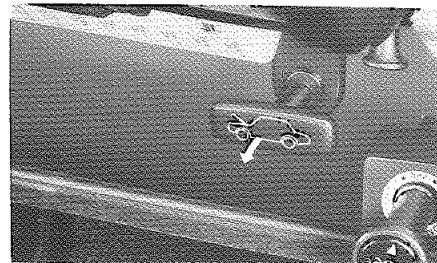


ベンチレーティング・ウインドウ・ロック・ハンドルを後側にいっぱいまわすとベンチレーティング・ウインドウが少し開きます。あとは手で適当な位置まで開いてください。

閉めるときは、ハンドルをLOCKの位置までまわしてください。

## エンジン・フード

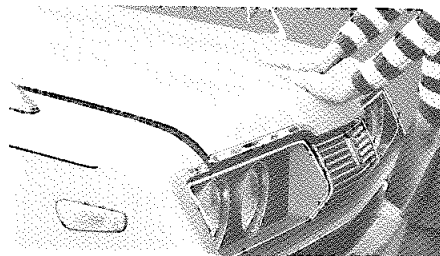
### ■エンジン・フード



エンジン・フードを開くときフード・ロック・リリース・レバーを引くとロックが一段はずれ、フードが少し持ちあがります。

セフティ・ラッチを引き上げ、フードをいっぱい開けます。

### ■エンジン・フードを閉じるとき



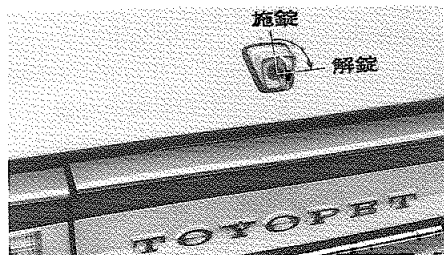
フードを閉じるとき、フードを押し下げると、自重で下りますので手にご注意ください。

### 〈注意〉

フードが一段だけロックした半じまりの状態で行くと、ロックがはずれ、フードが開く場合もありますから、必ず完全にロックした状態で走行してください。

## トランク・リッド

### ■トランク・リッドの開閉



マスター・キーを差し込み、右にまわすと、トランク・リッドが少し浮き上がりますので手をそえてトランク・リッドを開けてください。

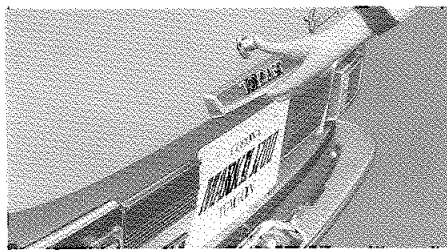
夜間などで、トランク・ルームの照明が必要なときは、ライト・コントロール・スイッチを引くと、トランク・ルームが照明されます。

閉じるときは、トランク・リッドをおろし、上から押えつけます。

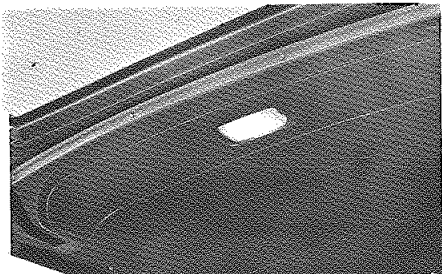
#### ＜注意＞

トランク・リッドは、サブ・キーでは開きません。

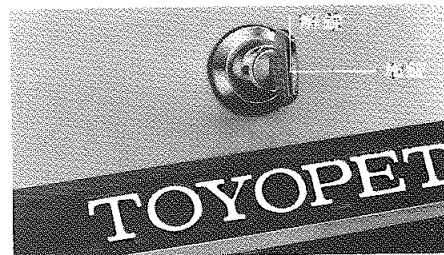
### ■バック・ドア＜ワゴン車＞



プッシュ・ボタンを押して、バック・ドアを持ち上げて開きます。



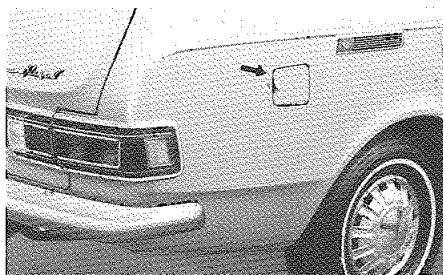
バック・ドアを開くと、バック・ドアランプがつかます。



キーを穴に合わせて差し込み、右にまわしてキーを抜くと施錠できます。

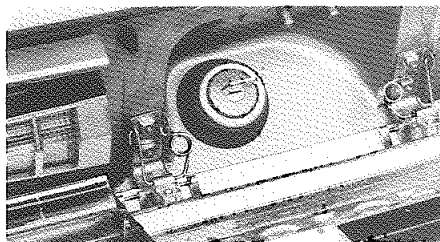
解錠はキーを差し込み、左にまわして抜きます。

# ガソリンの補給

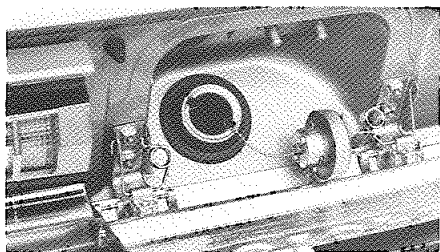


## ■ガソリンの補給

補給口は、セダン車の場合はリアバック  
 フイニッシュ・センタパネル裏側に、ワ  
 ゴン車は右リヤ・フエンダー部にありま  
 す。



キャップは、キーを差込み、左にまわし  
 てOPENの位置にし、キャップを左に  
 まわしてはずします。



セダン車の場合は、はずしたキャップを  
 そのまま写真のようにライセンス・プレ  
 ート裏側の爪にかけてボデーとの間に入  
 れてください。

施錠……………キャップをはめるときは、キ  
 ャップ裏側のさりかきに合わ  
 せてはめ、右いっぱいにまわ  
 します。次にキーを右にはわ  
 して抜きとってください。

## ◀注意▶

1. ガソリン・タンクのキャップのキーは、  
 OPENの位置でもLOCKの位置でも  
 抜くことができます。
2. ガソリンは車種によって違いますので  
 下記のようにお使いください。  
 4. SL, GL, GSL車—ハイオクタン  
 ロ, 上記以外の車種 —レギュラー
3. タンク容量—52ℓ