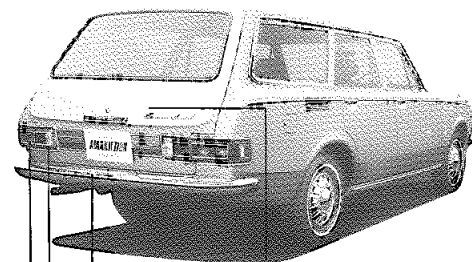


ボデー関係

CORONA *MARK II* 1700 / 1900





ドア

ドア・ロック・ボタン

ベンチレーティング・ウインドウ
・ロック・ハンドル

ウインドウ
・レギュレーター
・ハンドル

ドア・インサイド・ハンドル

アーム・レスト

灰皿

ウインドウ
・レギュレーター
・ハンドル

ドア・インサイド・ハンドル

アーム・レスト

■ドアの開け方

車外からはドア・アウトサイド・ハンドルを引き上げてください。

車内からはドア・インサイド・ハンドルを内側に引いて開きます。

◀注意▶

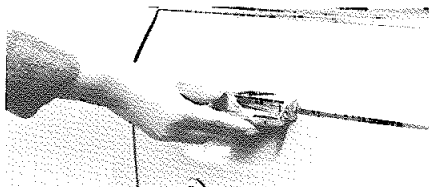
ドアを開くときは、前後の安全を確認してから行なってください。

■ドアの施錠・解錠（車外から）

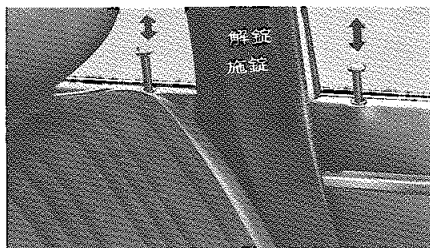
フロント・ドアはキーを差し込み、左右ドアとも前側にまわして施錠、後側にまわして解錠できます。

キーはもとの位置にもどして抜きます。キーなしでの施錠方法としては、ドアをあけ、いったんドア・ロック・ボタンを押し下げ、アウトサイド・ハンドルを持ち上げたまま、ドアを閉めます。

うっかりして操作を行ないますと、キーを室内へ閉じこめることがありますのでご注意ください。

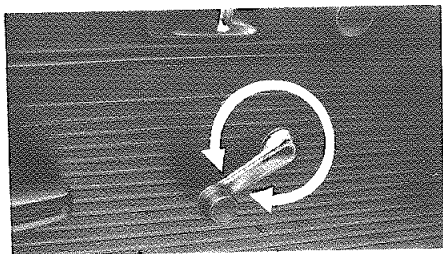


■ドアの施錠、解除（車内から）



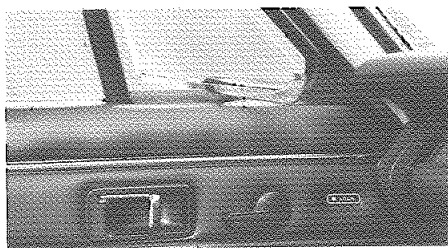
フロント・ドア、リヤ・ドアとも、ドア・ロック・ボタンを押し下げると施錠でき、引き上げると解錠できます。

■ドアガラスの開閉



ドアガラスの開閉はドア・ウインドウ・レギュレーターハンドルを回転することにより開閉できます。

■ベンチレーティング・ウインドウの開閉

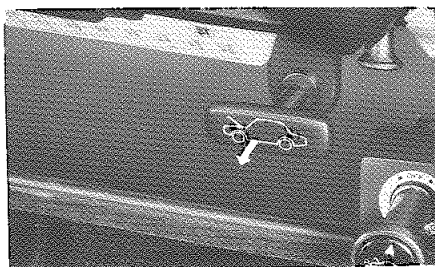


ベンチレーティング・ウインドウ・ロック・ハンドルを後側にいっぱいまわすとベンチレーティング・ウインドウが少し開きます。あとは手で適当な位置まで開いてください。

閉めるときは、ハンドルをLOCKの位置までまわしてください。

エンジン・フード

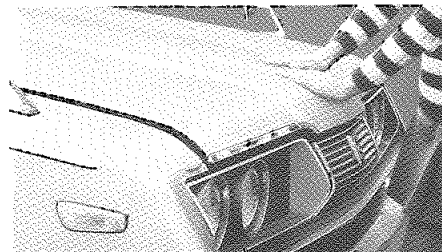
■エンジン・フード



エンジン・フードを開くとき
フード・ロック・リリース・レバーを引くとロックが一段はずれ、フードが少し持ちあがります。

セフティ・ラッチを引き上げ、フードをいっぱい開けます。

■エンジン・フードを閉じるとき



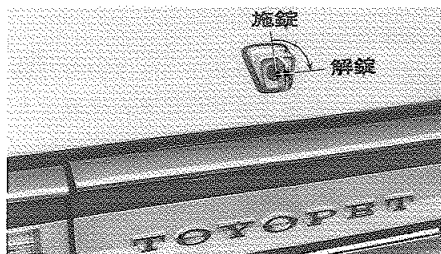
フードを閉じるとき、フードを押し下げると、自重で下りますので手にご注意ください。

<注意>

フードが一段だけロックした半じまりの状態で行きますと、ロックがはずれ、フードが開く場合もありますから、必ず完全にロックした状態で走行してください。

トランク・リッド

■トランク・リッドの開閉



マスター・キーを差し込み、右にまわすと、トランク・リッドが少し浮き上がりますので手をそえてトランク・リッドを開けてください。

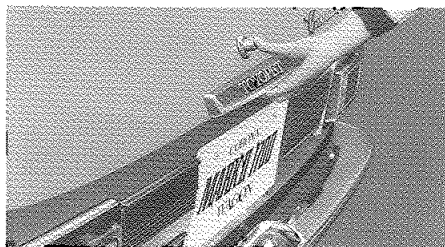
夜間などで、トランク・ルームの照明が必要なときは、ライト・コントロール・スイッチを引くと、トランク・ルームが照明されます。

閉じるときは、トランク・リッドをおろし、上から押えつけます。

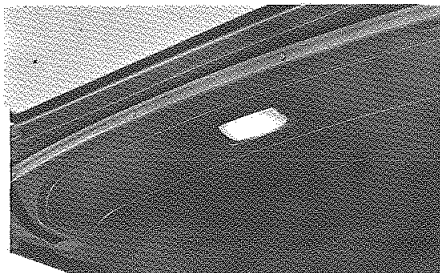
＜注意＞

トランク・リッドは、サブ・キーでは開きません。

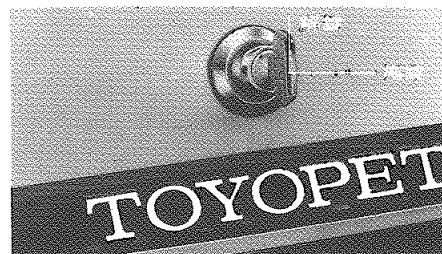
■バック・ドア＜ワゴン車＞



プッシュ・ボタンを押して、バック・ドアを持ち上げて開きます。



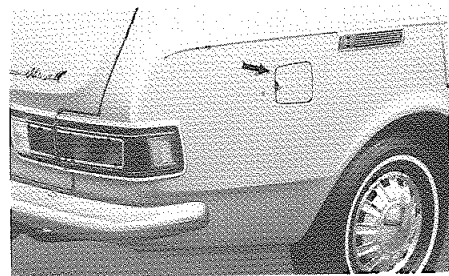
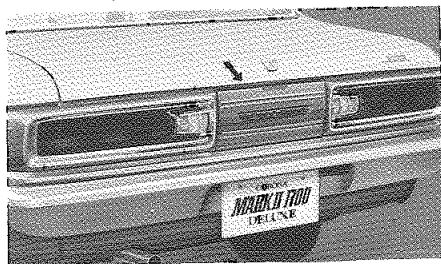
バック・ドアを開くと、バック・ドアランプがつかます。



キーを穴に合わせて差し込み、右にまわしてキーを抜くと施錠できます。

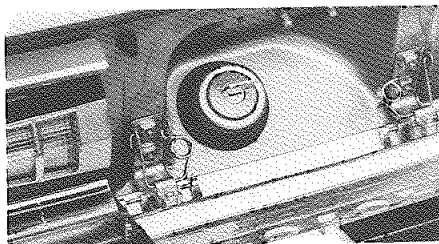
解錠はキーを差し込み、左にまわして抜きます。

ガソリンの補給

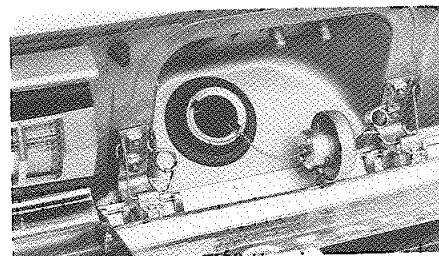


■ガソリンの補給

補給口は、セダン車の場合はリアバック
フィニッシュ・センタパネル裏側に、ワ
ゴン車は右リヤ・フェンダー部にありま
す。



キャップは、キーを差込み、左にまわし
てOPENの位置にし、キャップを左に
まわしてはずします。



セダン車の場合は、はずしたキャップを
そのまま写真のようにライセンス・プレ
ート裏側の爪にかけてボデーとの間に入
れてください。

施錠……………キャップをはめるときは、キ
ャップ裏側のきりかきに合わ
せてはめ、右いっぱいにまわ
します。次にキーを右にはわ
して抜きとってください。

＜注意＞

1. ガソリン・タンクのキャップのキーは、
OPENの位置でもLOCKの位置でも
抜くことができます。
2. ガソリンは車種によって違いますので
下記のようにお使いください。
イ、S L, G L, G S L 車—ハイオクタン
ロ、上記以外の車種 —レギュラー
3. タンク容量—5 2 ℓ