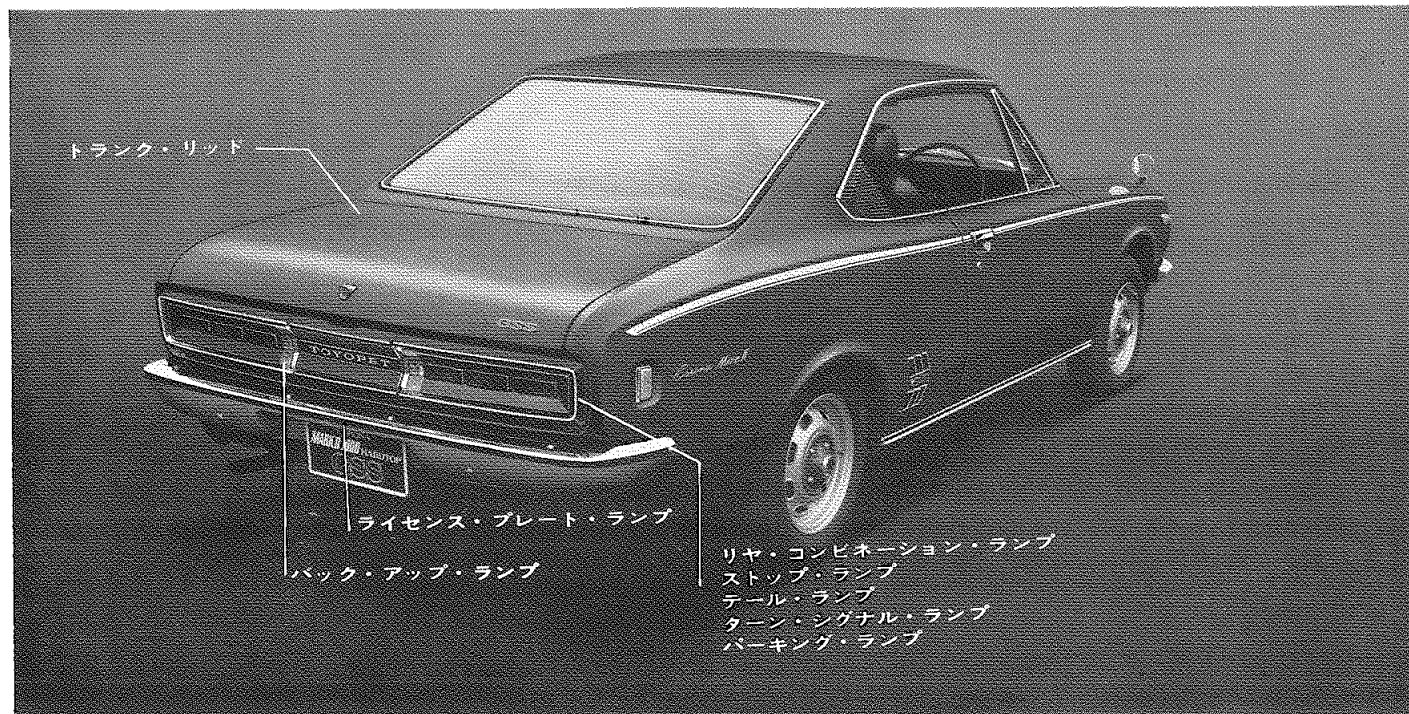


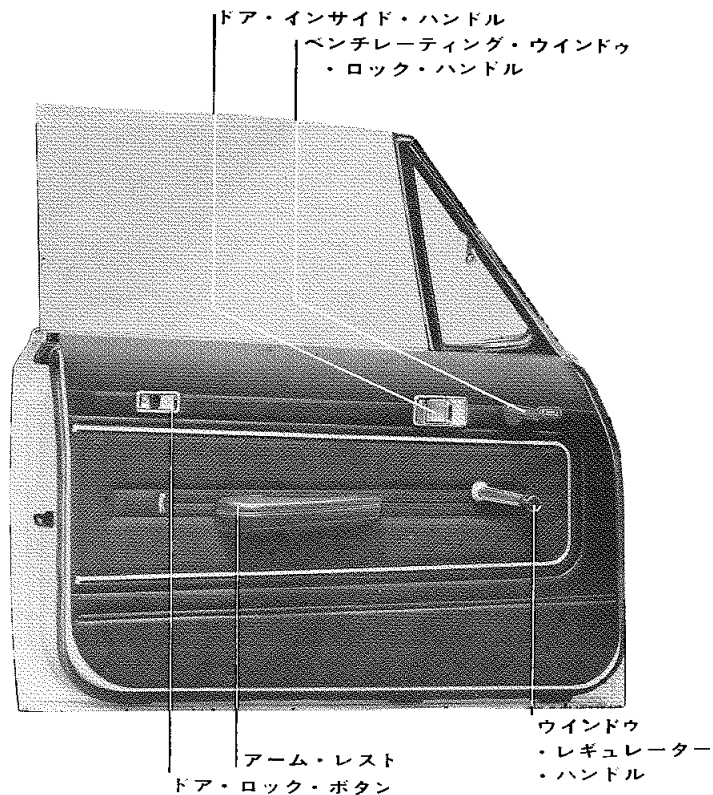
# ボデー関係

CORONA *MARK II 1900* HARDTOP GSS

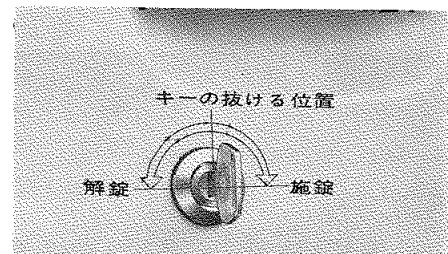




## ドア



■車外からの施錠，解錠  
キーによる施錠，解錠



キーをいっぱい差し込み，

右ドアは右に

左ドアは左に

まわしてもとの位置にもどしてキーを抜  
きます。

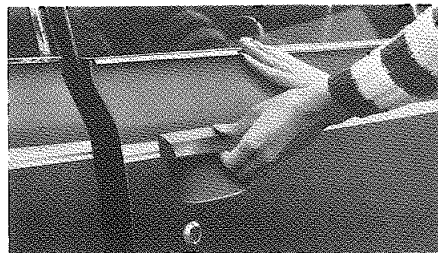
解錠するときは，施錠と反対の方向

右ドアは左に

左ドアは右に

まわして，もとの位置にもどします。

## ■キーを使用しないときの施錠

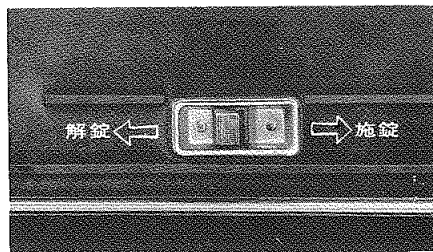


ドア・ロック・ボタンを前側に倒し、ドア・アウト・サイド・ハンドルを引きあげたままドアを閉めると施錠できます。

### 《注意》

1. この操作をうっかり行ないますと、キーを室内へ閉じこめることがありますのでご注意ください。
2. ドア・ロック・ボタンを前側に倒しそのままドアを閉めても、施錠されません。

## ■車内からの施錠、解錠

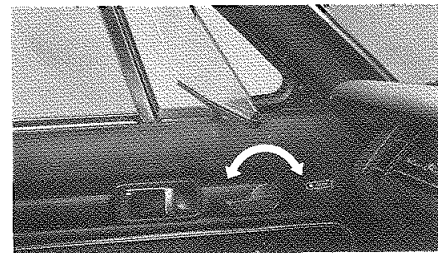


ドア・ロック・ボタンを前側に倒すと施錠でき、後側に倒すと解錠できます。

チャイルド・プルーフ……………

安全をはかるため、ロック・ボタンを前側に倒した状態では、ドア・インサイドレバーで、ドアを開けることはできません。ドアを開けるときは、ドア・ロック・ボタンを後側に倒した状態で、ドア・インサイド・ハンドルを操作してください。

## ■ベンチレーティング・ウィンドウ



ベンチレーティング・ウィンドウ・ロック・ハンドルを後方へいっぱい倒すと、ベンチレーティング・ウィンドウ・ガラスが少し開きます。あとは適当な位置まで手で開いてください。

閉めるときは、ガラスを手でいっぱい閉めてからロック・ハンドルを LOCK の

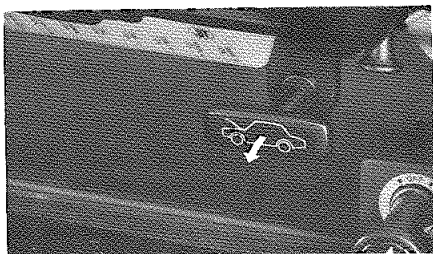
位置までまわしてください。

### 〈注意〉

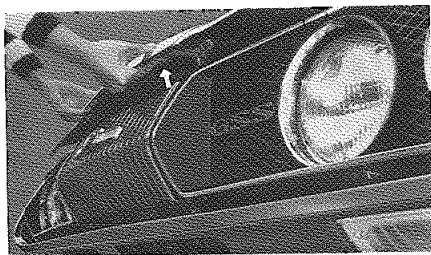
ベンチレーティング・ウィンドウ・ロック・ハンドルが LOCK の位置にないときは外側から手で開いてしまいますので確実にレバーを LOCK の位置まで倒してください。

## エンジン・フード

### ■エンジン・フードを開くとき



ノブを引くと、フードが1段浮きあがります。



写真のようにセフティ・ラッチを持ち上げ、フードを上を押せばフードはいっぱい開きます。

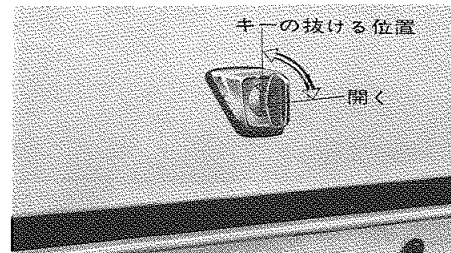
フードを閉じるときは、フードを押し下げると自重で下がるため、手にご注意ください。

### 〈注意〉

万一フードの閉りが悪い場合は、フード・フックがうまく相手の穴に入っているかどうか確かめてください。

## トランク・リッド

### ■トランク・リッドの開閉



マスター・キーを差込み、右にいったいまわすとトランク・リッドのロックがはずれ、少し浮き上がりますから手でトランク・リッドを開けてください。

しめるときは、トランク・リッドをおろし、上から押えつけるとロックされます。

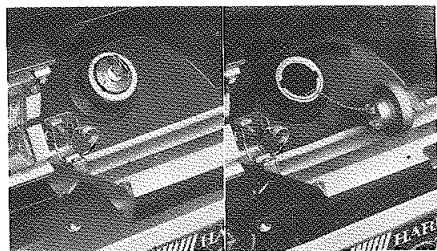
### 〈注意〉

❶ トランクはキーなしでロックできますので、キーをトランクの中などに忘れないようにしてください。

❷ トランクは、マスター・キーでなければ開きません。

# ガソリンの補給

## ■補給口キャップの開閉



補給口はロアバックフィニッシュセンターパネルの裏側にあります。

解錠………キーを差し込み、左にまわして OPEN の位置にし、キャップを左にまわしてはずします。

施錠………キャップをはめるときは、キャップ裏側のきりかきを合わせてはめ、右にいっぱいまわします。次にキーを右にまわして抜きとってください。

### 《注意》

1. ガソリン・タンク容量……………52ℓ
2. ガソリンはハイ・オクタンをご使用ください。
3. ガソリン・タンクのキャップのキーは OPEN の位置でも LOCK の位置でも抜くことができます。