

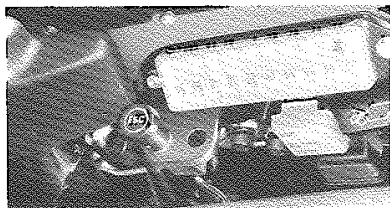
ESC (電子制御式スキッド防止装置)

CORONA *MARK II 1700* HARDTOP / *1900* HARDTOP

■ 運転のしかた

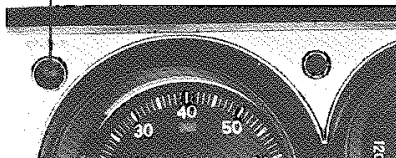
<走行前のチェック>

1. エンジン・スイッチをONの位置にして、チェック・スイッチを引っぱりますと青色のオペレーション・ランプが点滅します。青ランプが点滅しない場合はESCに故障が生じていますのでサービス工場へ連絡してください。



2. エンジン・スイッチをSTARTの位置にしますとスタータが回転し、同時に赤色のパーキングブレーキ・インジケータ・ランプが点灯します。点灯しなければ電球が切れていますのでサービス工場へ連絡してください。

パーキング・ブレーキ・
インジケータ・ランプ



3. 以上のチェックをして異常がなければ走行してください。ESCは自動的に作動します。

<走行中のチェック>

1. 走行中、赤色のパーキング・ブレーキ・インジケータ・ランプが点灯した場合はESCに故障が生じていますのでサービス工場へ連絡してください。

■ 備考

万一、ESCが走行中、故障した場合は、普通のブレーキ機構に戻ります。