

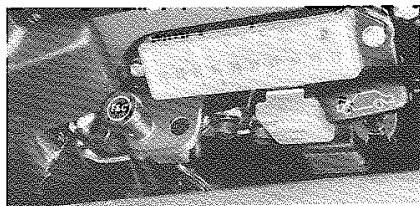
# ESC (電子制御式スキッド防止装置)

CORONA *MARK II 1700 / 1900*

## 運転のしかた

### 〈走行前のチェック〉

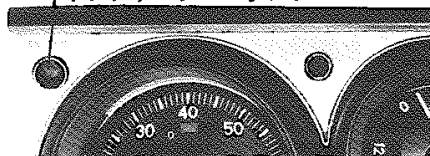
1. エンジン・スイッチをONの位置にしてチェックスイッチを引っぱりますと青色のオペレーション・ランプが点滅します。青ランプが点滅しない場合はESCに故障が生じていますのでサービス工場へ連絡してください。



2. エンジン・スイッチをSTARTの位置にしますとスタータが回転し、同時に赤色のパーキング・ブレーキ・インジケータ・ランプが点灯します。点灯しなければ電球が切れていますのでサー

ビス工場へ連絡してください。

パーキング・ブレーキ  
インジケータ・ランプ



3. 以上のチェックをして異常がなければ走行してください。ブレーキを踏めばESCは自動的に作動します。

### 〈走行中のチェック〉

1. 走行中、赤色のパーキング・ブレーキ・インジケータ・ランプが点灯した場合はESCに故障が生じていますのでサービス工場へ連絡してください。

### ■備考

万一、ESCが走行中故障した場合は、普通のブレーキ機構に戻ります。